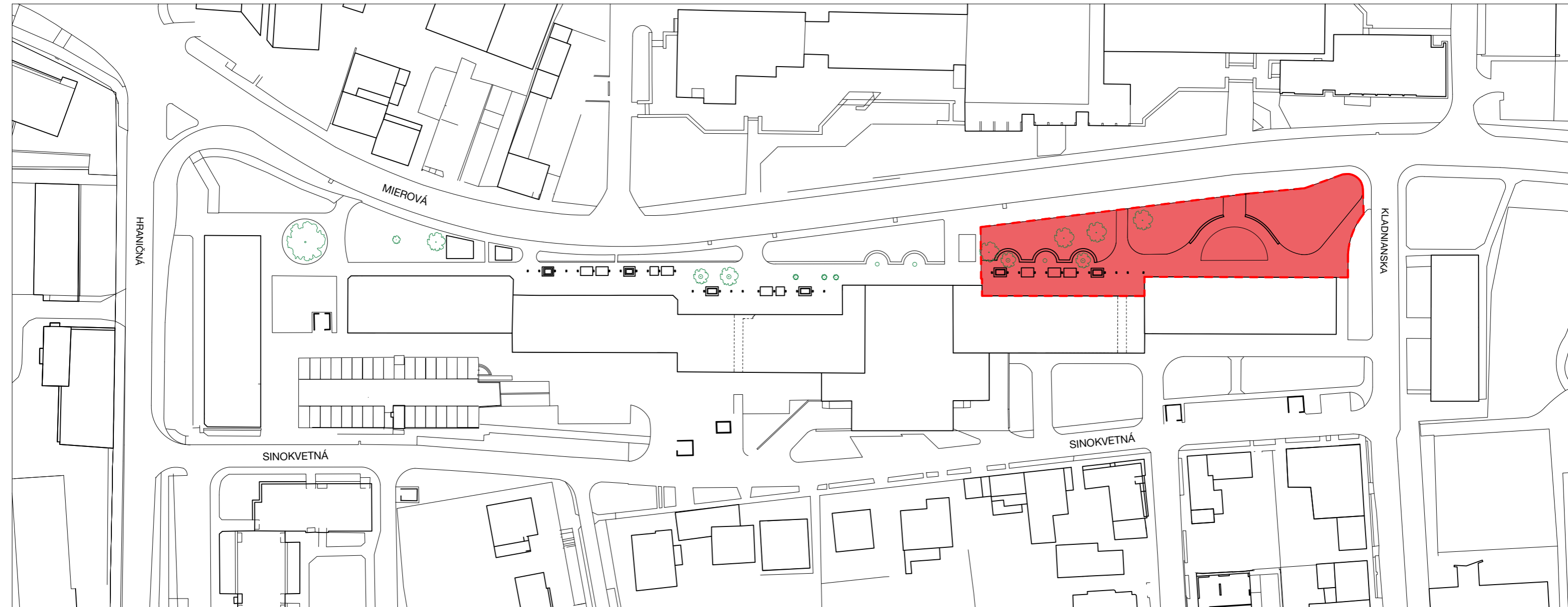




STAVEBNÍK:	MAGISTRÁT HLAVNÉHO MESTA SR BRATISLAVA		
VYPRACOVAL:	ING. ARCH. MARCEL DZURILLA		
NÁZOV PROJEKTU:	REVITALIZÁCIA SPEVNENÝCH A NESPEVNENÝCH PLOCH PREDPOLIA BYTOVÝCH DOMOV NA MIEROVEJ ULICI		
NÁZOV VÝKRESU:	Č. VÝKRESU:	MIERKA:	DÁTUM:
	Fotografie územia	01	- 08/2022

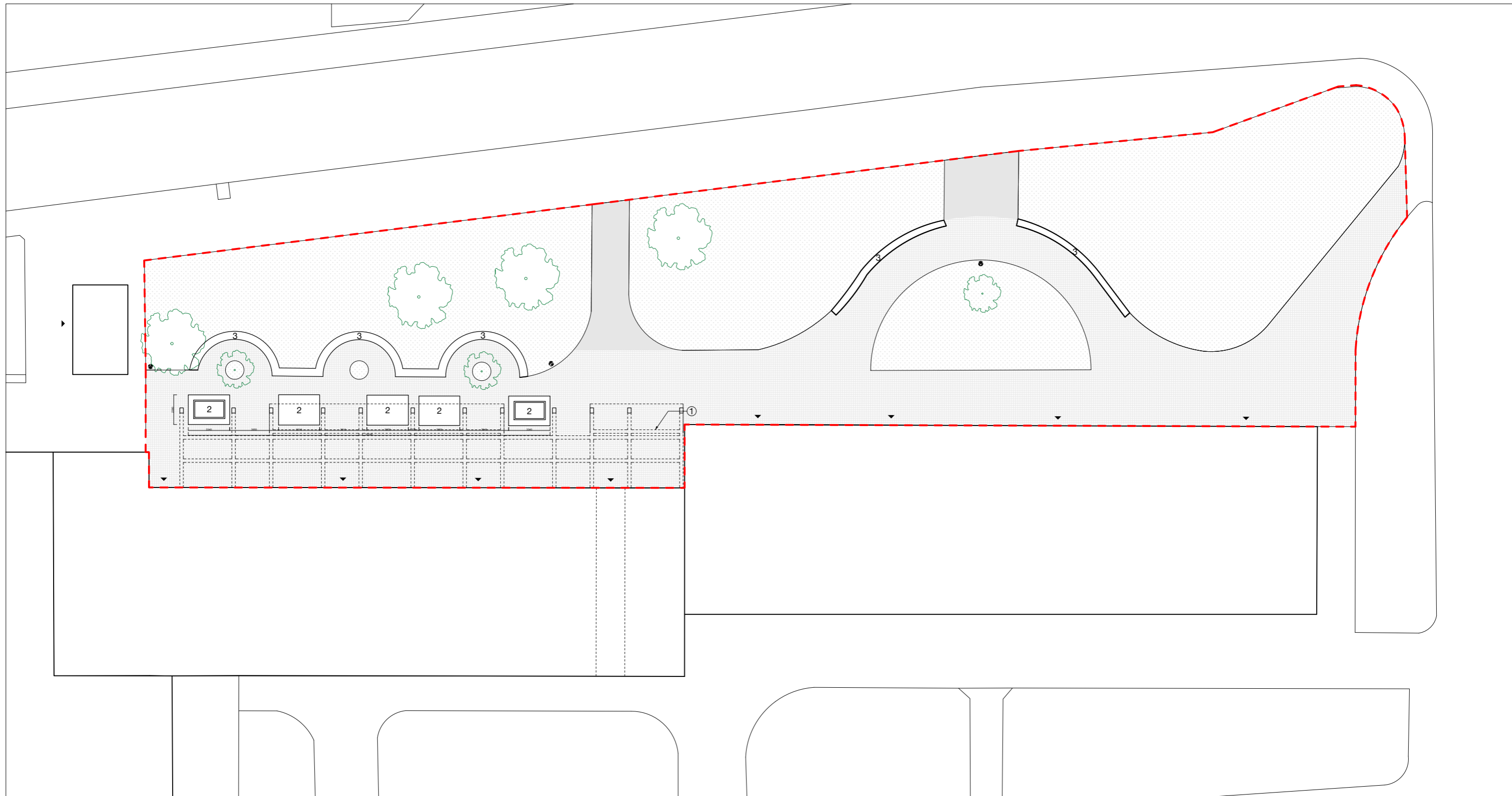




LEGENDA  
 - - - RIEŠENÉ ÚZEMIE cca 2176 m<sup>2</sup>  
 PARCELA Č. 6721/1



STAVEBNÍK:	MAGISTRÁT HLAVNÉHO MESTA SR BRATISLAVA
VYPRACOVAL:	ING. ARCH. MARCEL DZURILLA
NÁZOV PROJEKTU:	REVITALIZÁCIA SPEVNENÝCH A NESPEVNENÝCH PLOCH PREDPOLIA BYTOVÝCH DOMOV NA MIEROVEJ ULICI
NÁZOV VÝKRESU:	Riešené územie
Č. VÝKRESU:	02
MIERKA:	1:1000
DÁTUM:	08/2022



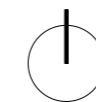
**POZNÁMKA:**

- projekt je vypracovaný na základe technickej mapy, je určený pre spracovanie projektovej dokumentácie, resp. pred realizáciou je potrebné zameranie objektov
- pred začatím výkopových prác je potrebné zabezpečiť vytýčenie všetkých podzemných vedení, vo výkrese nezakreslených
- mobiliár osádzať podľa príslušného technického listu
- ochrana koreňového priestoru - koreňový priestor dreviny je kruhová plocha pôdy pod korunou stromu s polomerom o 1,5m väčším ako je polomer pôdorysného priemeru koruny
- je nutné zamedziť zhutňovaniu pôdy v koreňovom priestore /skladovaním stavebného materiálu, prejazd mechanizmov.../ a zvyšovaniu úrovne terénu navázaním zeminy, stavebného odpadu... v okolí koreňového priestoru
- repas existujúcej zámkovej dlažby - zámkovú dlažbu je potrebné vo vybraných miestach (viď. samostatný podklad, cca 224,5 m<sup>2</sup>) vybrať, vyčistiť a nanovo uložiť na vyspravené podložie, zvyšný rozsah odburiť a povrchovo očistiť doplniť chýbajúce miesta odstránenou dlažbou

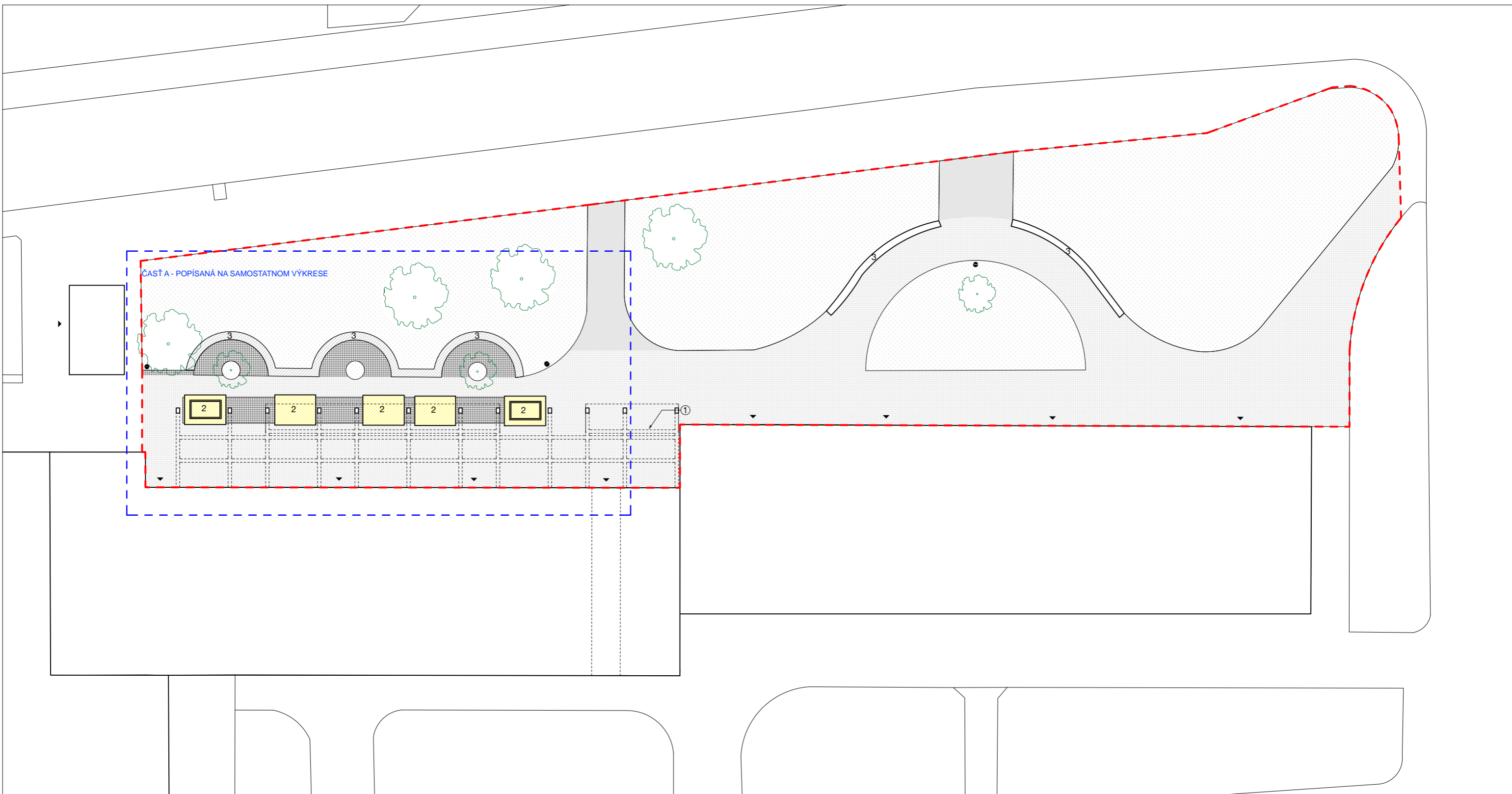
**LEGENDA**

- RIEŠENÉ ÚZEMIE (2176 m<sup>2</sup>)
- EXISTUJÚCA ZÁMKOVÁ DLAŽBA (890 m<sup>2</sup>)
- EXISTUJÚCI ASFALT (72 m<sup>2</sup>)
- EXISTUJÚCA TRÁVNATÁ PLOCHA (1130 m<sup>2</sup>)
- EXISTUJÚCE STROMY
- EXISTUJÚCI SMETNÝ KÔŠ (3 ks)

- VSTUP DO OBJEKTU BYTOVÉHO DOMU
- 1** PREDŠADENÁ OCELOVÁ KONŠTRUKCIA
- 2** BETÓNOVÉ OBJEKTY - BÝVALÉ PODSTAVCE/KVETINÁČE
- 3** BETÓNOVÉ MOBILIÁROVÉ DIELCE



STAVEBNÍK:	MAGISTRÁT HLAVNÉHO MESTA SR BRATISLAVA
VYPRACOVAL:	ING. ARCH. MARCEL DZURILLA
NÁZOV PROJEKTU:	REVITALIZÁCIA SPEVNENÝCH A NESPEVNENÝCH PLOCH PREDPOLIA BYTOVÝCH DOMOV NA MIEROVEJ ULICI
NÁZOV VÝKRESU:	Pódorys Skutkový stav
Č. VÝKRESU:	03
MIERKA:	1:300
DÁTUM:	08/2022

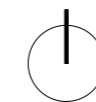


**POZNÁMKA:**

- projekt je vypracovaný na základe technickej mapy, je určený pre spracovanie projektovej dokumentácie, resp. pred realizáciou je potrebné zameranie objektov
- pred začatím výkopových prác je potrebné zabezpečiť vytýčenie všetkých podzemných vedení, vo výkrese nezakreslených
- mobiliár osádzať podľa príslušného technického listu
- ochrana koreňového priestoru - koreňový priestor dreviny je kruhová plocha pôdy pod korunou stromu s polomerom o 1,5m väčším ako je polomer pôdorysného priemeru koruny
- je nutné zamedziť zhnutňovaniu pôdy v koreňovom priestore /skladovaním stavebného materiálu, prejazd mechanizmov.../ a zvyšovaniu úrovne terénu navážaním zeminy, stavebného odpadu... v okolí koreňového priestoru
- repas existujúcej zámkovej dlažby - zámkovú dlažbu je potrebné vo vybraných miestach (viď. samostatný podklad, cca 224,5 m<sup>2</sup>) vybrať, vyčistiť a nanovo uložiť na vyspravené podložie, zvyšný rozsah odburiť a povrchovo očistiť doplniť chýbajúce miesta odstránenou dlažbou

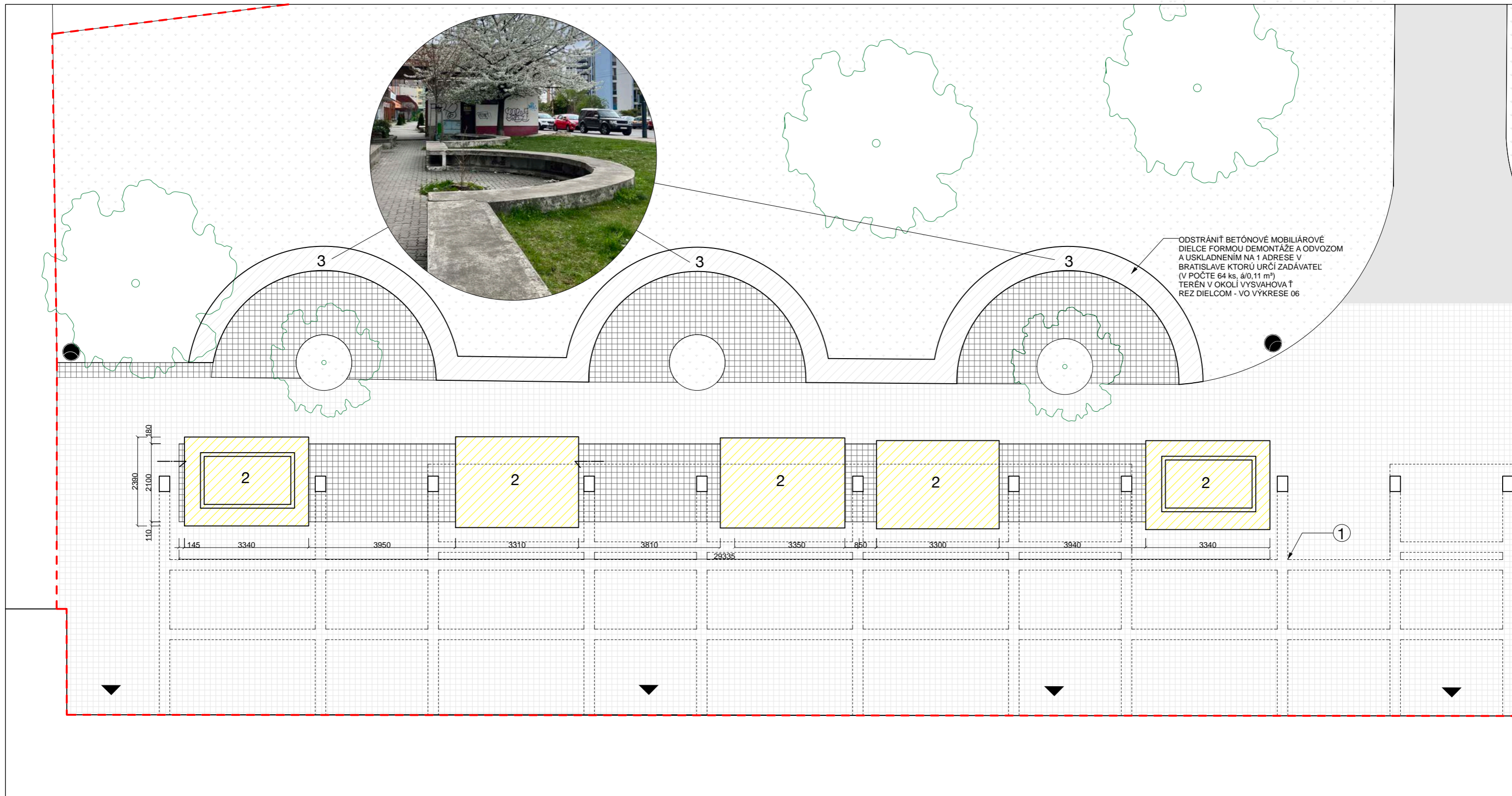
**LEGENDA**

- - - RIEŠENÉ ÚZEMIE (2176 m<sup>2</sup>)
- ▨ REPAS ZÁMKOVEJ DLAŽBY (825,5 m<sup>2</sup>)
- ▨ EXISTUJÚCA TRÁVNATÁ PLOCHA (1130 m<sup>2</sup>)
- ▨ EXISTUJÚCI ASFALT (72 m<sup>2</sup>)
- 🌳 EXISTUJÚCE STROMY
- EXISTUJÚCI SMETNÝ KÔŠ (3 ks)
- ▨ DEMONTÁŽ BETÓNOVÝCH MOBILIÁROVÝCH DIELCOV (3) (64 ks, á/0,11 m<sup>2</sup>)
- ▨ ODSTRÁNENIE ZÁMKOVEJ DLAŽBY (64,5 m<sup>2</sup> DLAŽBY + 23 m<sup>3</sup> BETÓNU)
- ▨ ODSTRÁNENIE BETÓNOVÝCH OBJEKTOV (2) (57 m<sup>3</sup> betón + 1,6 m<sup>3</sup>)
- ▼ VSTUP DO OBJEKTU BYTOVÉHO DOMU
- 1 PREDSAĎENÁ OCELOVÁ KONŠTRUKCIA

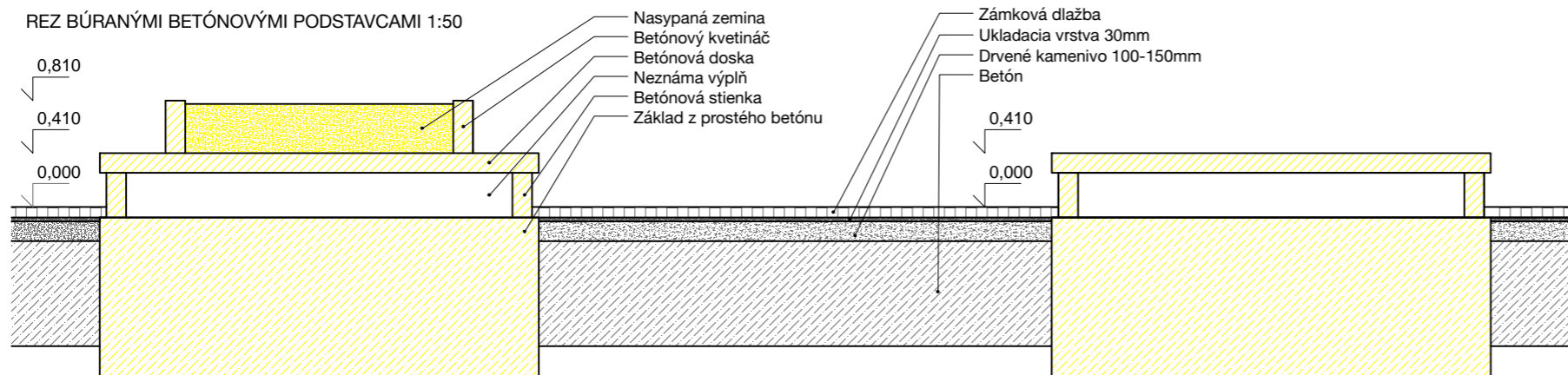


STAVEBNÍK:	MAGISTRÁT HLAVNÉHO MESTA SR BRATISLAVA
VYPRACOVAL:	ING. ARCH. MARCEL DZURILLA
NÁZOV PROJEKTU:	REVITALIZÁCIA SPEVNENÝCH A NESPEVNENÝCH PLOCH PREDPOLIA BYTOVÝCH DOMOV NA MIEROVEJ ULICI
NÁZOV VÝKRESU:	Pôdorys Búracie práce
Č. VÝKRESU:	04
MIERKA:	1:300
DÁTUM:	08/2022





REZ BÚRANÝMI BETÓNOVÝMI PODSTAVCAMI 1:50



LEGENDA

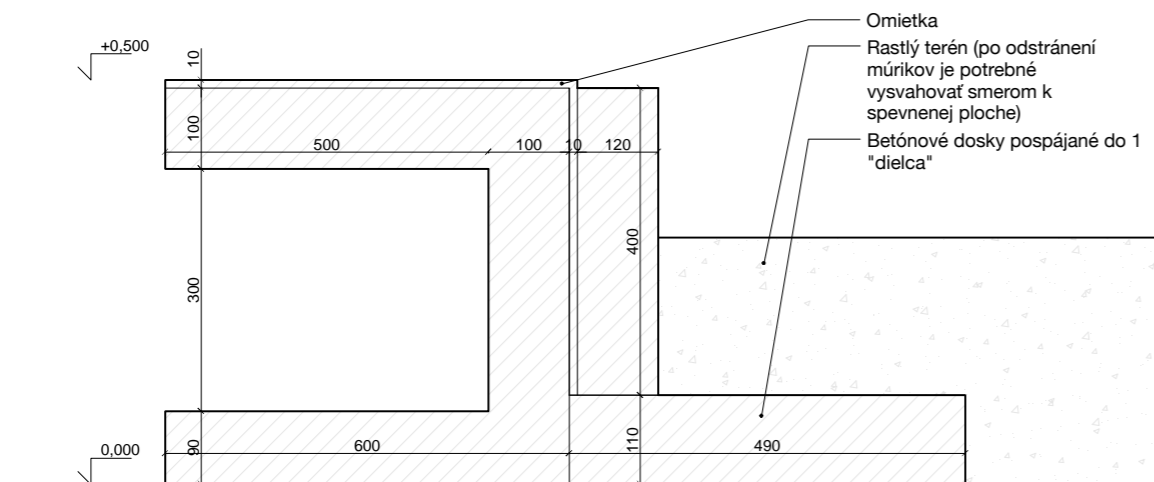
- RIEŠENÉ ÚZEMIE (2176 m<sup>2</sup>)
- REPAS ZÁMKOVEJ DLAŽBY (825,5 m<sup>2</sup>)
- EXISTUJÚCA TRÁVNATÁ PLOCHA (1130 m<sup>2</sup>)
- EXISTUJÚCE STROMY
- EXISTUJÚCI SMETNÝ KÔŠ (3 ks)
- DEMONTÁŽ BETÓNOVÝCH MOBILIÁROVÝCH DIELCOV (3) (64 ks, á/0,11 m<sup>2</sup>)
- ODSTRÁNENIE ZÁMKOVEJ DLAŽBY (64,5 m<sup>2</sup> DLAŽBY + 23 m<sup>3</sup> BETÓNU)
- ODSTRÁNENIE BETÓNOVÝCH OBJEKTOV (2) (57 m<sup>3</sup> betón + 1,6 m<sup>3</sup>)
- VSTUP DO OBJEKTU BYTOVÉHO DOMU
- PREDSAĐENÁ OCELOVÁ KONŠTRUKCIA



STAVEBNÍK:	MAGISTRÁT HLAVNÉHO MESTA SR BRATISLAVA
VYPRACOVAL:	ING. ARCH. MARCEL DZURILLA
NÁZOV PROJEKTU:	REVITALIZÁCIA SPEVNENÝCH A NESPEVNENÝCH PLOCH PREDPOLIA BYTOVÝCH DOMOV NA MIEROVEJ ULICI
NÁZOV VÝKRESU:	Pôdorys a rez - časť A Búracie práce
Č. VÝKRESU:	05
MIERKA:	1:100
DÁTUM:	08/2022



REZ DEMONTOVANÝM BETÓNOVÝM MOBILIÁROVÝM DIELCOM



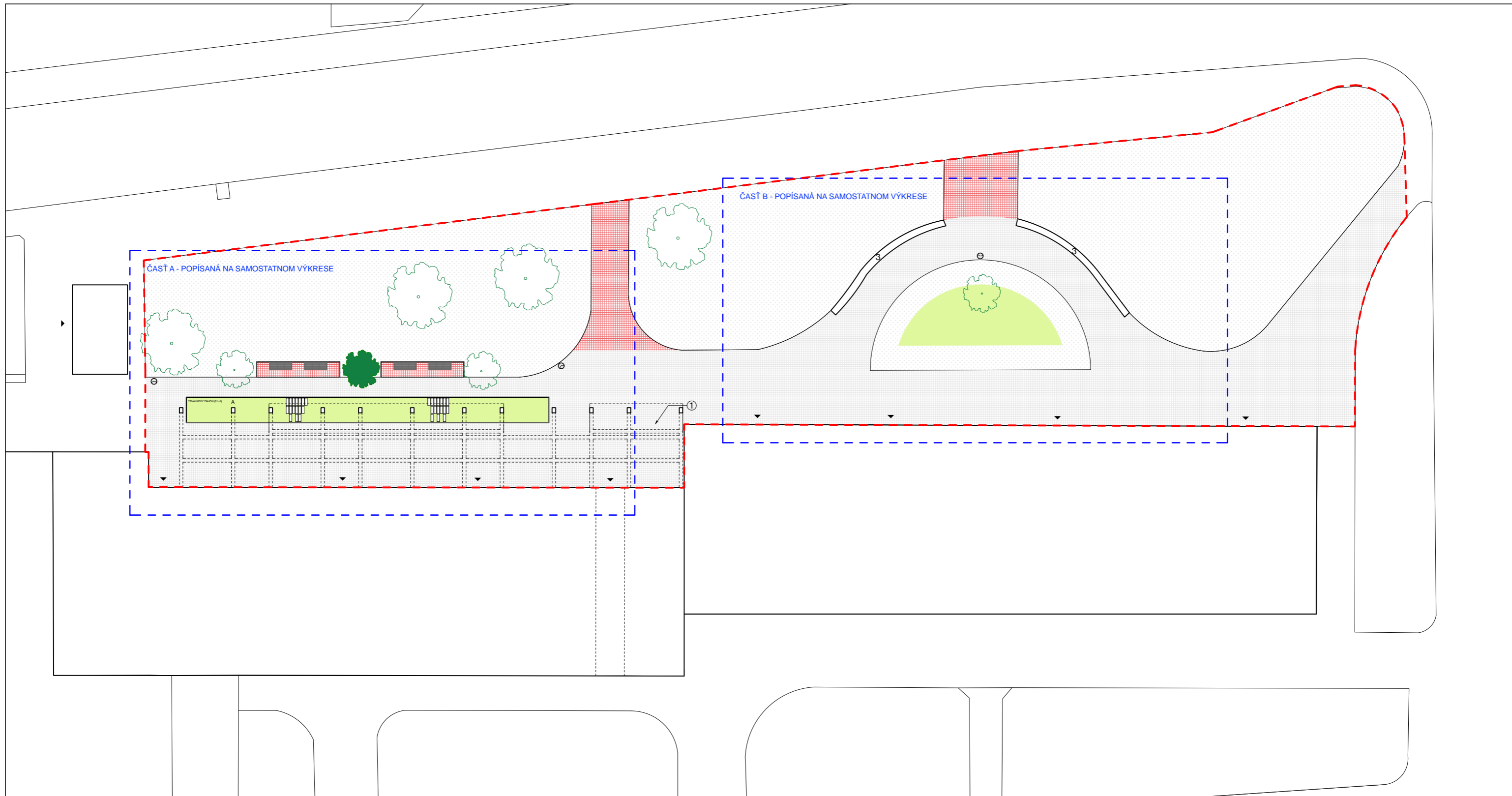
POZNÁMKA:

- projekt je vypracovaný na základe technickej mapy, je určený pre spracovanie projektovej dokumentácie, resp. pred realizáciou je potrebné zameranie objektov
- pred začatím výkopových prác je potrebné zabezpečiť vytýčenie všetkých podzemných vedení, vo výkrese nezakreslených
- mobiliár osádzať podľa príslušného technického listu
- ochrana koreňového priestoru - koreňový priestor dreviny je kruhová plocha pôdy pod korunou stromu s polomerom o 1,5m väčším ako je polomer pôdorysného priemeru koruny
- je nutné zamedziť zhutňovaniu pôdy v koreňovom priestore /skladovaním stavebného materiálu, prejazd mechanizmov.../ a zvyšovaniu úrovne terénu navážaním zeminy, stavebného odpadu... v okolí koreňového priestoru
- repas existujúcej zámkovej dlažby - zámkovú dlažbu je potrebné vo vybraných miestach (viď. samostatný podklad, cca 224,5 m<sup>2</sup>) vybrať, vyčistiť a nanovo uložiť na vyspravenej podložie, zvyšný rozsah odburiť a povrchovo očistiť doplniť chýbajúce miesta odstránenou dlažbou



STAVEBNÍK:	MAGISTRÁT HLAVNÉHO MESTA SR BRATISLAVA		
VYPRACOVAL:	ING. ARCH. MARCEL DZURILLA		
NÁZOV PROJEKTU:	REVITALIZÁCIA SPEVNENÝCH A NESPEVNENÝCH PLOCH PREDPOLIA BYTOVÝCH DOMOV NA MIEROVEJ ULICI		
NÁZOV VÝKRESU:	Rez demontovaným betónovým mobiliárovým dielcom	Č. VÝKRESU: 06	MIERKA: 1:10
			DÁTUM: 08/2022



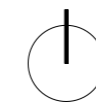


**POZNÁMKA:**

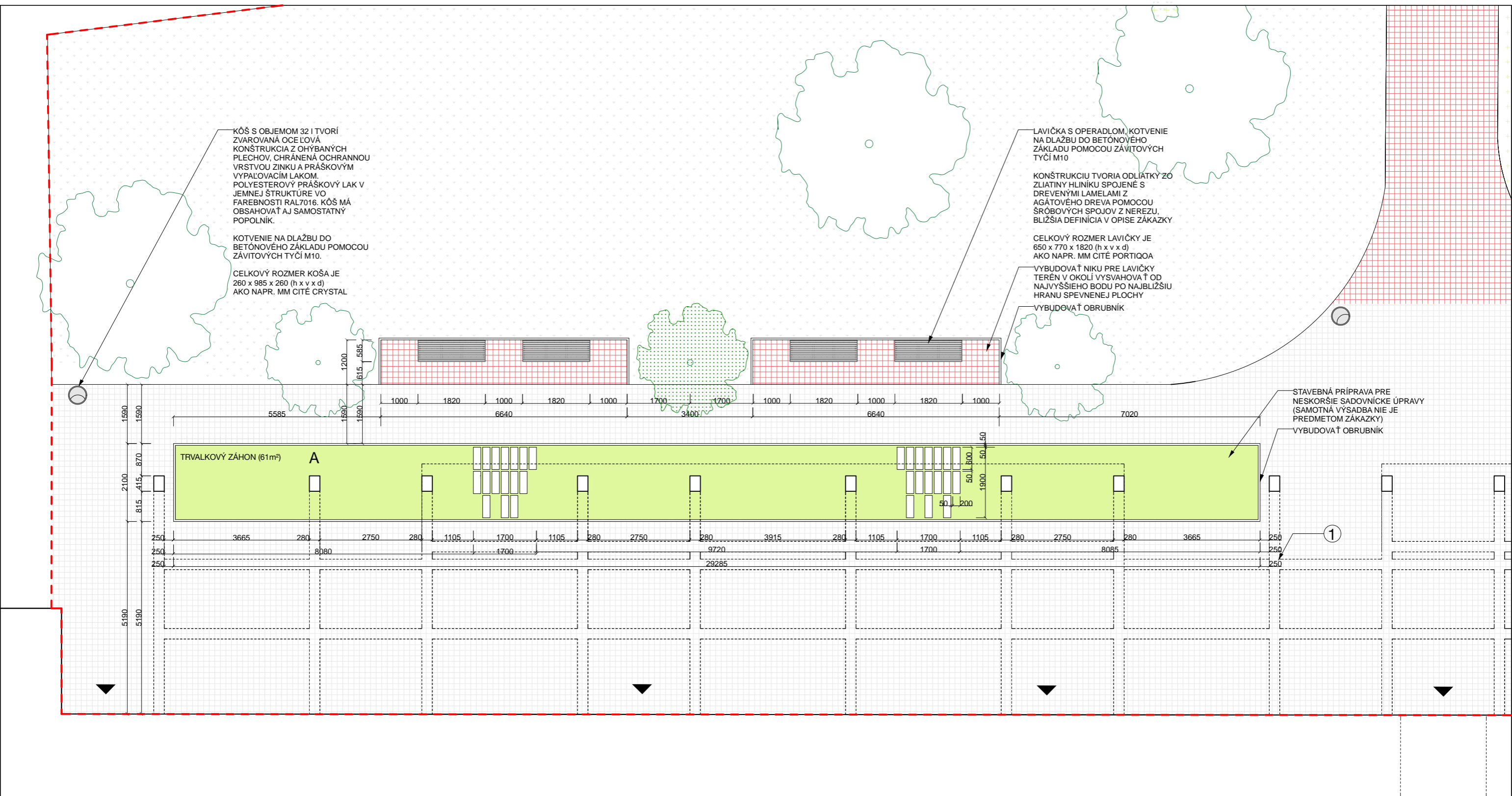
- projekt je vypracovaný na základe technickej mapy, je určený pre spracovanie projektovej dokumentácie, resp. pred realizáciou je potrebné zameranie objektov
- pred začatím výkopových prác je potrebné zabezpečiť vytýčenie všetkých podzemných vedení, vo výkrese nezakreslených
- mobiliár osádzať podľa príslušného technického listu
- ochrana koreňového priestoru - koreňový priestor dreviny je kruhová plocha pôdy pod korunou stromu s polomerom o 1,5m väčším ako je polomer pôdorysného priemeru koruny
- je nutné zamedziť zhnutňovaniu pôdy v koreňovom priestore /skladovaním stavebného materiálu, prejazd mechanizmov.../ a zvyšovaniu úrovne terénu navázaním zeminy, stavebného odpadu... v okolí koreňového priestoru
- repas existujúcej zámkovej dlažby - zámkovú dlažbu je potrebné vo vybraných miestach (viď. samostatný podklad, cca 224,5 m<sup>2</sup>) vybrať, vyčistiť a nanovo uložiť na vyspravenej podlažie, zvyšný rozsah odburiť a povrchovo očistiť doplniť chýbajúce miesta odstránenou dlažbou

**LEGENDA**

- RIEŠENÉ ÚZEMIE (2176 m<sup>2</sup>)
- REPAS ZÁMKOVEJ DLAŽBY (825,5 m<sup>2</sup>)
- EXISTUJÚCA TRÁVNATÁ PLOCHA (1085 m<sup>2</sup>)
- EXISTUJÚCE STROMY
- VSTUP DO OBJEKTU BYTOVÉHO DOMU
- 1** PREDSDAENÁ OCELOVÁ KONŠTRUKCIA
- 3** BETÓNOVÉ MOBILIÁROVÉ DIELCE
- NOVÁ ZÁMKOVÁ DLAŽBA (88 m<sup>2</sup>)
- NOVÁ VÝSADBA - TRVALKOVÝ ZÁHON (105 m<sup>2</sup>) - NIE JE PREDMETOM ZÁKAZKY
- NOVÁ VÝSADBA - STROM (1 ks) - NIE JE PREDMETOM ZÁKAZKY
- BETÓNOVÉ ŠLAPÁKY LOŽENÉ NA SUCHO (3,84 m<sup>2</sup>)
- LAVIČKA (4 ks)
- NOVÝ SMETNÝ KÔŠ (3 ks)



STAVEBNÍK:	MAGISTRÁT HLAVNÉHO MESTA SR BRATISLAVA
VYPRACOVAL:	ING. ARCH. MARCEL DZURILLA
NÁZOV PROJEKTU:	REVITALIZÁCIA SPEVNENÝCH A NESPEVNENÝCH PLOCH PREDPOLIA BYTOVÝCH DOMOV NA MIEROVEJ ULICI
NÁZOV VÝKRESU:	Pôdorys Navrhovaný stav
Č. VÝKRESU:	07
MIERKA:	1:300
DÁTUM:	08/2022



**POZNÁMKA:**

- projekt je vypracovaný na základe technickej mapy, je určený pre spracovanie projektovej dokumentácie, resp. pred realizáciou je potrebné zameranie objektov
- pred začatím výkopových prác je potrebné zabezpečiť vytýčenie všetkých podzemných vedení, vo výkrese nezakreslených
- mobiliár osádzať podľa príslušného technického listu
- ochrana koreňového priestoru - koreňový priestor dreviny je kruhová plocha pôdy pod korunou stromu s polomerom o 1,5m väčším ako je polomer pôdorysného priemeru koruny
- je nutné zamedziť zhutňovaniu pôdy v koreňovom priestore /skladovaním stavebného materiálu, prejazd mechanizmov.../ a zvyšovaniu úrovne terénu navážaním zeminy, stavebného odpadu... v okolí koreňového priestoru
- repas existujúcej zámkovej dlažby - zámkovú dlažbu je potrebné vo vybraných miestach (viď. samostatný podklad, cca 224,5 m<sup>2</sup>) vybrať, vyčistiť a nanovo uložiť na vyspravené podložie, zvýšný rozsah odburiniť a povrchovo očistiť doplniť chýbajúce miesta odstránenou dlažbou

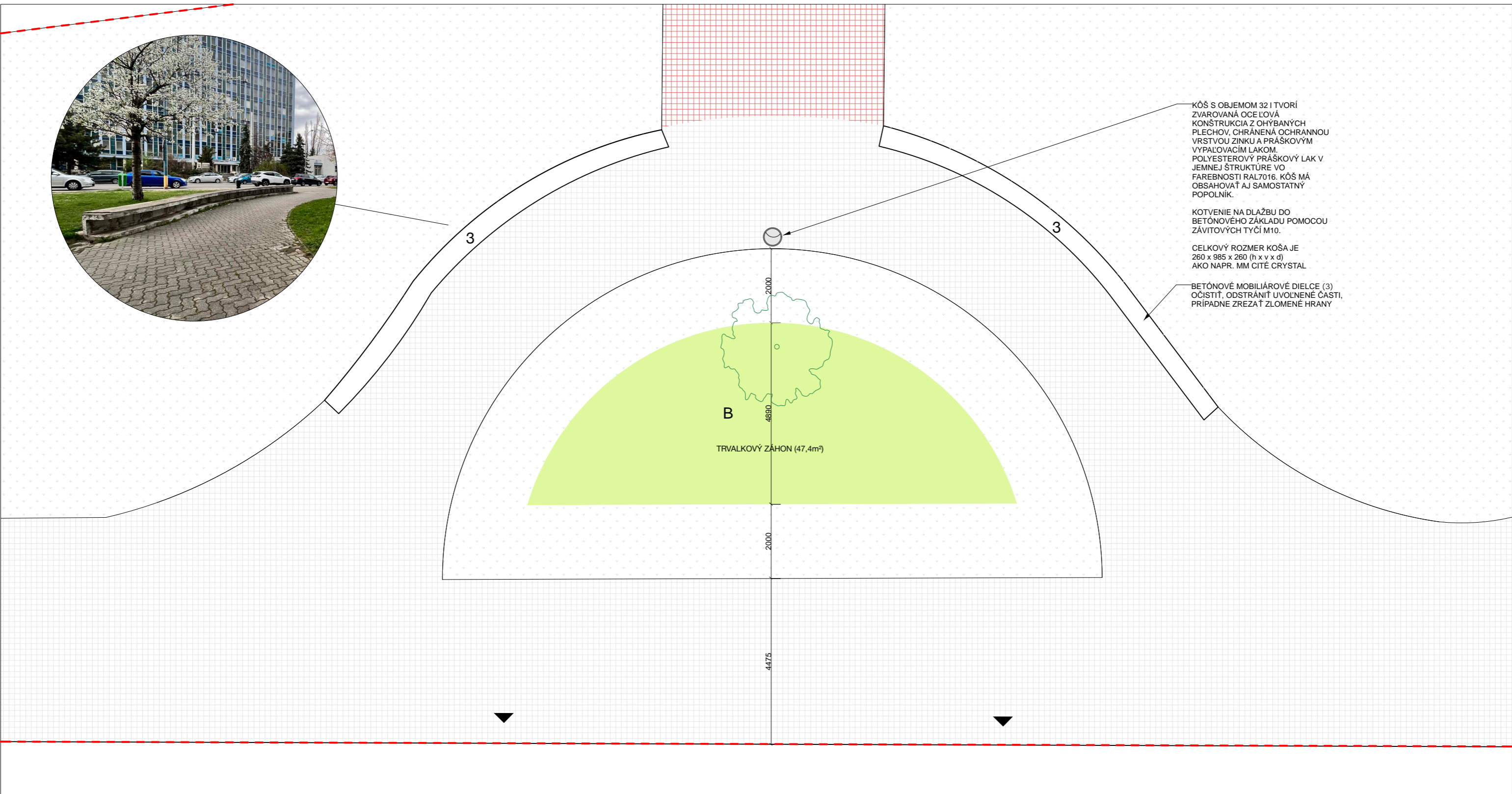
**LEGENDA**

- RIEŠENÉ ÚZEMIE (2176 m<sup>2</sup>)
- REPAS ZÁMKOVEJ DLAŽBY (825,5 m<sup>2</sup>)
- EXISTUJÚCA TRÁVNATÁ PLOCHA (1085 m<sup>2</sup>)
- EXISTUJÚCE STROMY
- 1 VSTUP DO OBJEKTU BYTOVÉHO DOMU
- 1 PREDSAĐENÁ OCEĽOVÁ KONŠTRUKCIA
- NOVÁ ZÁMKOVÁ DLAŽBA (ČASŤ A - 58 m<sup>2</sup>)
- NOVÁ VÝSADBA - TRVALKOVÝ ZÁHON (A - 61 m<sup>2</sup>) - NIE JE PREDMETOM ZÁKAZKY
- NOVÁ VÝSADBA - STROM (1 ks) - NIE JE PREDMETOM ZÁKAZKY
- BETÓNOVÉ ŠĽAPÁKY LOŽENÉ NA SUCHO (3,84 m<sup>2</sup>)
- LAVIČKA (4 ks)
- NOVÝ SMETNÝ KOŠ (ČASŤ A - 2 ks)

STAVEBNÍK:	MAGISTRÁT HLAVNÉHO MESTA SR BRATISLAVA
VYPRACOVAL:	ING. ARCH. MARCEL DZURILLA
NÁZOV PROJEKTU:	REVITALIZÁCIA SPEVNENÝCH A NESPEVNENÝCH PLOCH PREDPOLIA BYTOVÝCH DOMOV NA MIEROVEJ ULICI
NÁZOV VÝKRESU:	Pôdorys - časť A Navrhovaný stav
Č. VÝKRESU:	08
MIERKA:	1:100
DÁTUM:	08/2022







KOŠ S OBJEMOM 32 l TVORÍ ZVAROVANÁ OCEĽOVÁ KONŠTRUKCIA Z OHÝBANÝCH PLECHOV, CHRÁNENÁ OCHRANNOU VRSTVOU ZINKU A PRÁŠKOVÝM VYPALOVACÍM LAKOM. POLYESTEROVÝ PRÁŠKOVÝ LAK V JEMNEJ ŠTRUKTÚRE VO FAREBNOSTI RAL7016. KOŠ MÁ OBSAHOVAŤ AJ SAMOSTATNÝ POPOLNÍK.

KOTVENIE NA DLAŽBU DO BETÓNOVÉHO ZÁKLADU POMOCOU ZÁVITOVÝCH TYČÍ M10.

CELKOVÝ ROZMER KOŠA JE 260 x 985 x 260 (h x v x d) AKO NAPR. MM CITÉ CRYSTAL

BETÓNOVÉ MOBILIÁROVÉ DIELCE (3) OČISTIŤ, ODSTRÁNIŤ UVOĽNENÉ ČASTI, PRÍPADNE ZREZAŤ ZLOMENÉ HRANY

**B**  
TRVALKOVÝ ZÁHON (47,4m<sup>2</sup>)

**POZNÁMKA:**

- projekt je vypracovaný na základe technickej mapy, je určený pre spracovanie projektovej dokumentácie, resp. pred realizáciou je potrebné zameranie objektov
- pred začatím výkopových prác je potrebné zabezpečiť vytýčenie všetkých podzemných vedení, vo výkrese nezakreslených
- mobiliár osádzať podľa príslušného technického listu
- ochrana koreňového priestoru - koreňový priestor dreviny je kruhová plocha pôdy pod korunou stromu s polomerom o 1,5m väčším ako je polomer pôdorysného priemeru koruny
- je nutné zamedziť zhnutňovaniu pôdy v koreňovom priestore /skladovaním stavebného materiálu, prejazd mechanizmov.../ a zvyšovaniu úrovne terénu navážaním zeminy, stavebného odpadu... v okolí koreňového priestoru
- repas existujúcej zámkovej dlažby - zámkovú dlažbu je potrebné vo vybraných miestach (viď. samostatný podklad, cca 224,5 m<sup>2</sup>) vybrať, vyčistiť a nanovo uložiť na vyspravené podložie, zvyšný rozsah odburiť a povrchovo očistiť doplniť chýbajúce miesta odstránenou dlažbou

**LEGENDA**

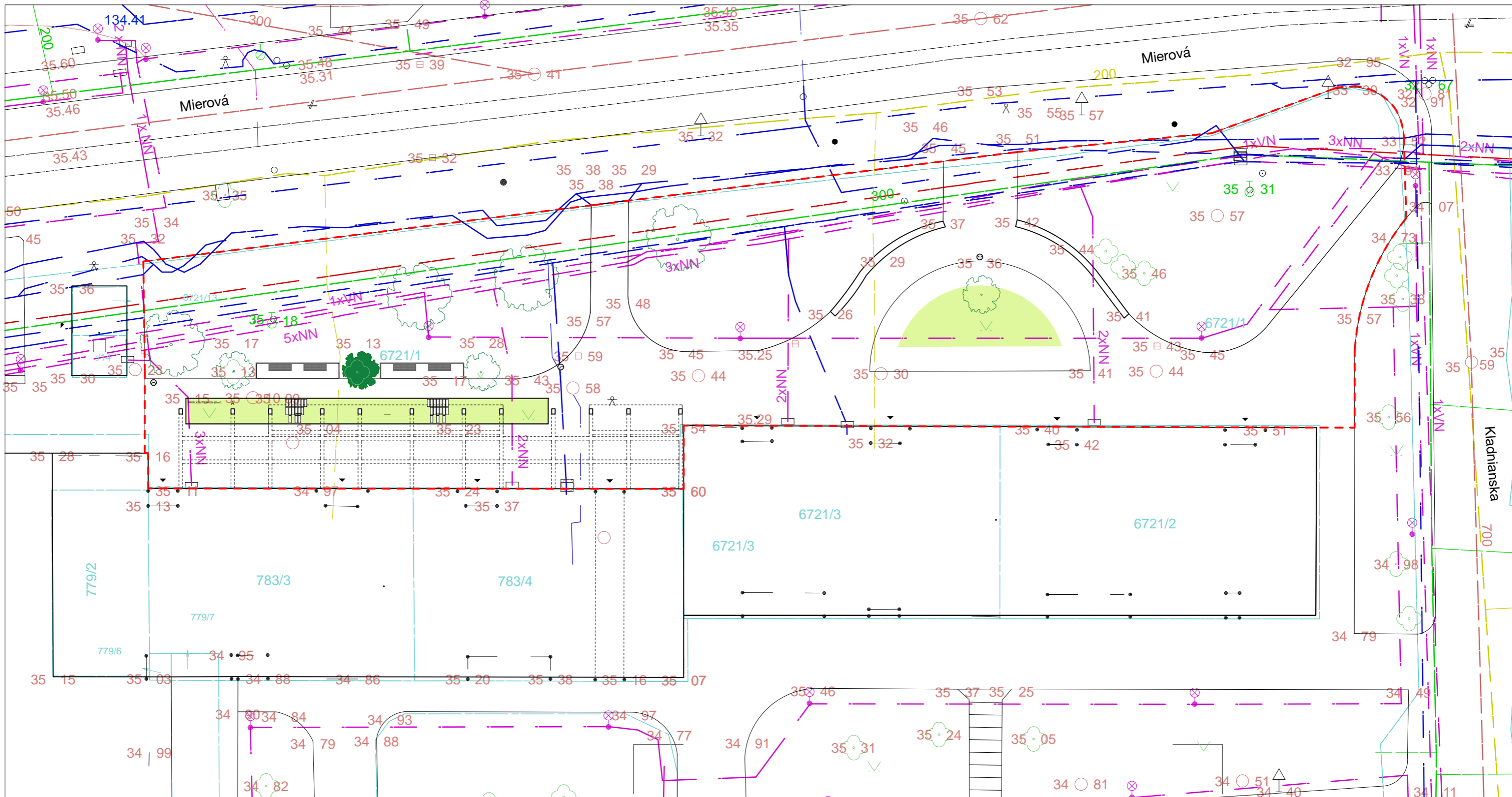
- RIEŠENÉ ÚZEMIE (2176 m<sup>2</sup>)
- [Red grid] REPAS ZÁMKOVEJ DLAŽBY (825,5 m<sup>2</sup>)
- [Green grid] EXISTUJÚCA TRÁVNATÁ PLOCHA (1085 m<sup>2</sup>)
- [Green circle] EXISTUJÚCE STROMY
- ▼ VSTUP DO OBJEKTU BYTOVÉHO DOMU
- 1** PREDSEDENÁ OCEĽOVÁ KONŠTRUKCIA
- 3** BETÓNOVÉ MOBILIÁROVÉ DIELCE
- [Red grid] NOVÁ ZÁMKOVÁ DLAŽBA (ČASŤ B - 30 m<sup>2</sup>)
- [Green area] NOVÁ VÝSADBA - TRVALKOVÝ ZÁHON (B - 47,4 m<sup>2</sup>) - NIE JEN PREDMETOM ZÁKAZKY
- [Bin symbol] NOVÝ SMETNÝ KOŠ (ČASŤ B - 1 ks)



STAVEBNÍK:	MAGISTRÁT HLAVNÉHO MESTA SR BRATISLAVA		
VYPRACOVAL:	ING. ARCH. MARCEL DZURILLA		
NÁZOV PROJEKTU:	REVITALIZÁCIA SPEVNENÝCH A NESPEVNENÝCH PLOCH PREDPOLIA BYTOVÝCH DOMOV NA MIEROVEJ ULICI		
NÁZOV VÝKRESU:	Pôdorys - časť B Navrhovaný stav	Č. VÝKRESU: 09	MIERKA: 1:100
		DÁTUM: 08/2022	



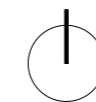




**POZNÁMKA:**

- projekt je vypracovaný na základe technickej mapy, je určený pre spracovanie projektovej dokumentácie, resp. pred realizáciou je potrebné zameranie objektov
- pred začatím výkopových prác je potrebné zabezpečiť vytýčenie všetkých podzemných vedení, vo výkrese nezakreslených
- mobiliár osádzať podľa príslušného technického listu
- ochrana koreňového priestoru - koreňový priestor dreviny je kruhová plocha pôdy pod korunou stromu s polomerom o 1,5m väčším ako je polomer pôdorysného priemeru koruny
- je nutné zamedziť zhutňovaniu pôdy v koreňovom priestore /skladovaním stavebného materiálu, prejazd mechanizmov.../ a zvyšovaniu úrovne terénu navážaním zeminy, stavebného odpadu... v okolí koreňového priestoru
- repas existujúcej zámkovej dlažby - zámkovú dlažbu je potrebné vo vybraných miestach (viď. samostatný podklad, cca 224,5 m<sup>2</sup>) vybrať, vyčistiť a nanovo uložiť na vyspravené podložie, zvyšný rozsah odburiť a povrchovo očistiť doplniť chýbajúce miesta odstránenou dlažbou

**LEGENDA V SAMOSTATNEJ PRÍLOHE**



STAVEBNÍK:	MAGISTRÁT HLAVNÉHO MESTA SR BRATISLAVA
VYPRACOVAL:	ING. ARCH. MARCEL DZURILLA
NÁZOV PROJEKTU:	REVITALIZÁCIA SPEVNENÝCH A NESPEVNENÝCH PLOCH PREDPOLIA BYTOVÝCH DOMOV NA MIEROVEJ ULICI
NÁZOV VÝKRESU:	Pôdorys Inžinierske siete v území
Č. VÝKRESU:	10
MIERKA:	1:300
DÁTUM:	08/2022