

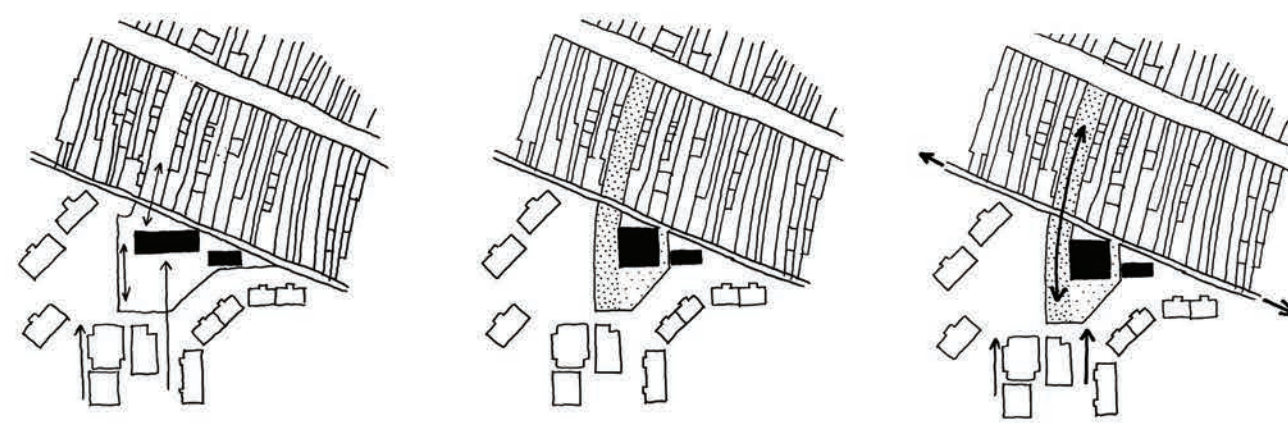
Kultúrne stredisko a knižnica, Žarnovická - Rača



a - lineárny park spájajúci ulice Pri vinohradoch a Žarnovická
 b - urbánna plocha: tranzit, pobyt, expanzia kaviarne
 c - terasa sály, expanzia sály pri spoločenských podujatiach
 d - pocket park/námestie, nová výsadba zabezpečuje tieňenie, pobytové kvality, mobilita, vodný prvok
 situácia M 1:400

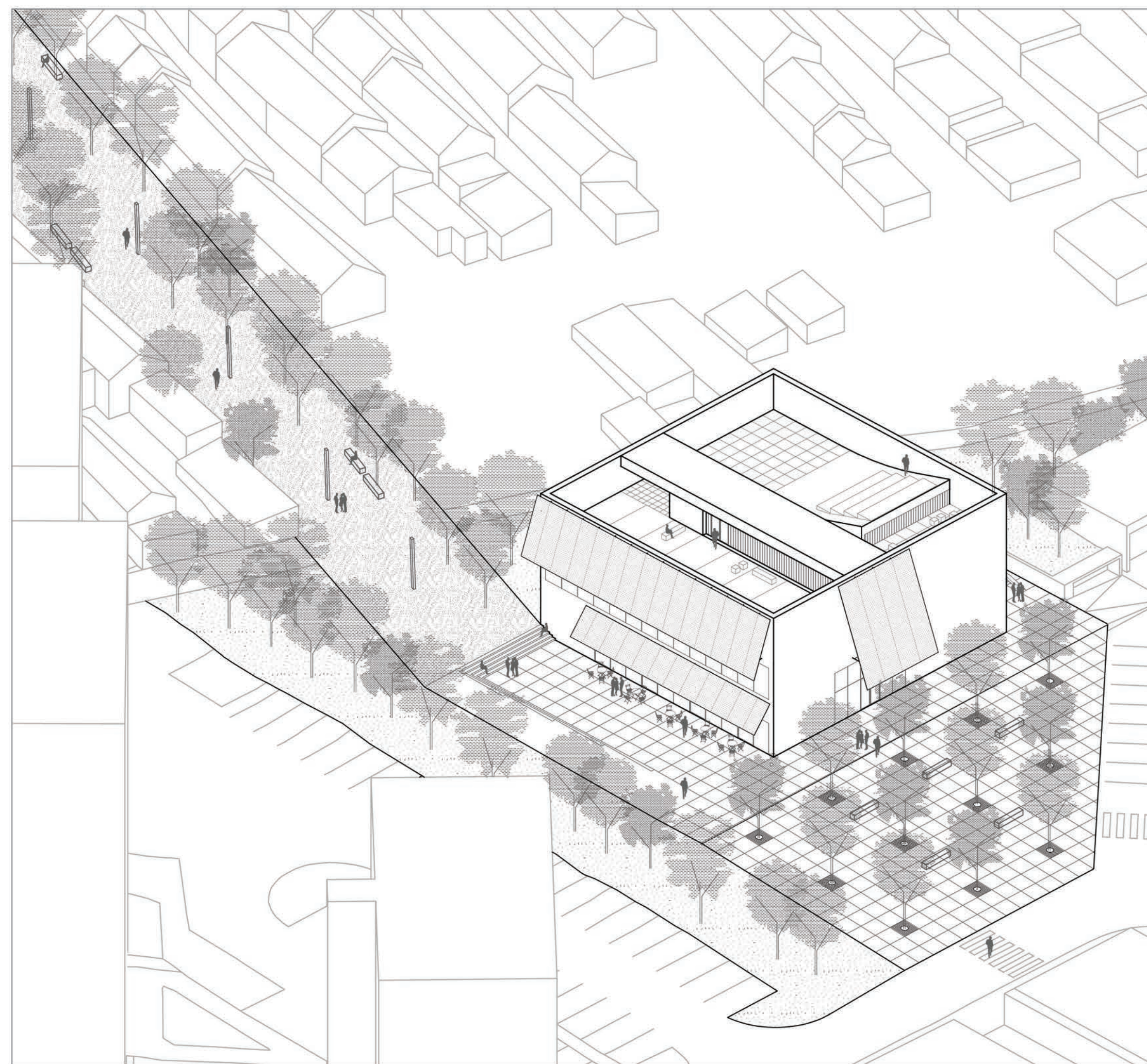
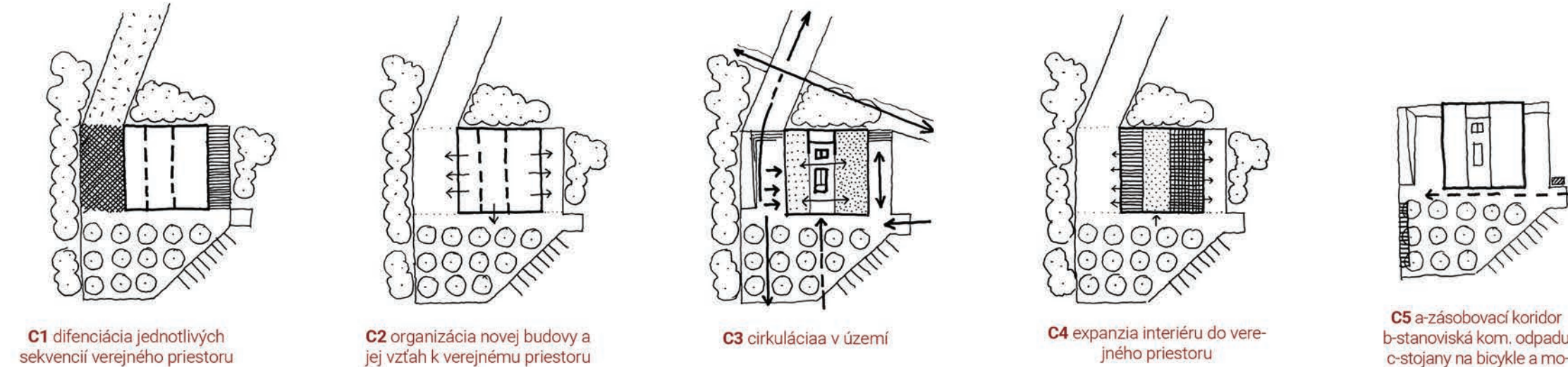
ANOTÁCIA
 Na základe zhodnotenia potenciálu existujúcej budovy kultúrneho centra z hľadiska jeho premeny na nové funkčné centrum v súbom štandarde a to najmä požiadaviek na priestorovú kvalitu, návaznosť a flexibilitu priestorov, požiadaviek na svetlú výšku, požiadaviek požiarnej bezpečnosti i statických požiadaviek navrhujeme nahradenie pôvodnej budovy novou, situovanou na inom mieste riešeného územia. To umožní vytvorenie súvislého fluidného verejného priestoru v smere S-J, ktorý spojuje ulicu Pri vinohradoch a Žarnovická, teda „starú“ a „novú“ Raču. Osadenie objektu na nižšiu nivoletu umožňuje bezbariérové užívanie verejného priestoru po obvode objektu a bezbariérový prístup doň z viacerých strán. Verejný priestor tvorí sekvencia: lineárneho mlátového parku, urbánnej plochy s pobytovým schodiskom a terasou kaviarne na západnej strane objektu, ktorá ústi do „pocket parku“ s mobilármi a pravidelnou výsadbou zabezpečujúcu pobytovú kvalitu a tieň. Plocha tohto priestoru bude zvlhčovaná vodným prvkom a bude usporiadaná na prirodzený vsak dažďovej vody. Tieto plochy doplnia priestor na východnej strane objektu, lemovaný stenou s popínavou zeleňou a novou výsadbou, ktorý slúži pre expanziu sály pri spoločenských podujatiach. Navrhovaný objekt sa vyznačuje jasným a jednoduchým usporiadaním, flexibilitou, priestorovou artikuláciou sály, knižnice, foyer a strešnej terasy s výhľadom na „starú“ Raču a Malé Karpaty. Prísny architektonický výraz narušujú šikmé „žudrá“ vstupov a tieniace prvky. Ich stvárnenie a architektonický detail referujú k lokálnemu kontextu a vinohradníckej tradícii.

A- Širšie vzťahy, urbanistická štruktúra, pešie fahy

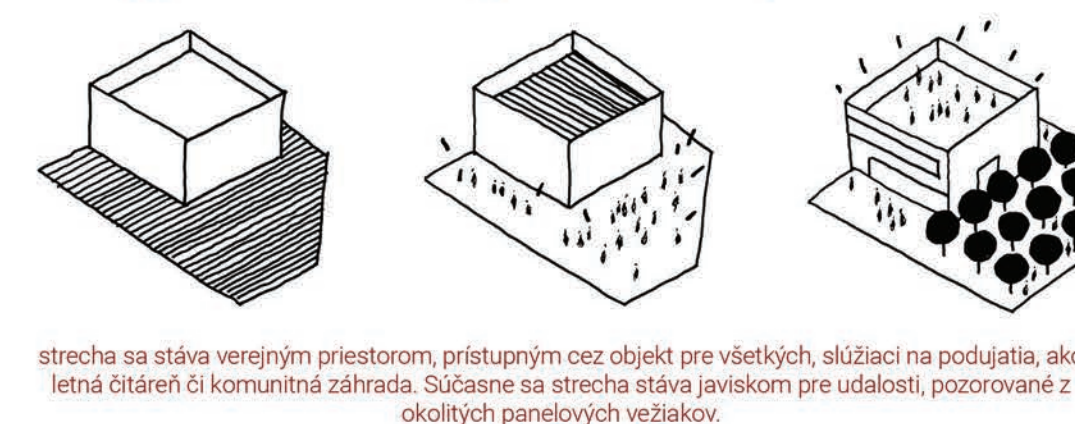


A1 štruktúra „Staré Rače“ a Sídliška
 A2 odsunutie novonavrhovanej hmoty umožňuje vytvorenie súvislého verejného priestoru
 A3 pešie fahy

C- Verejný priestor a jeho sekvencie

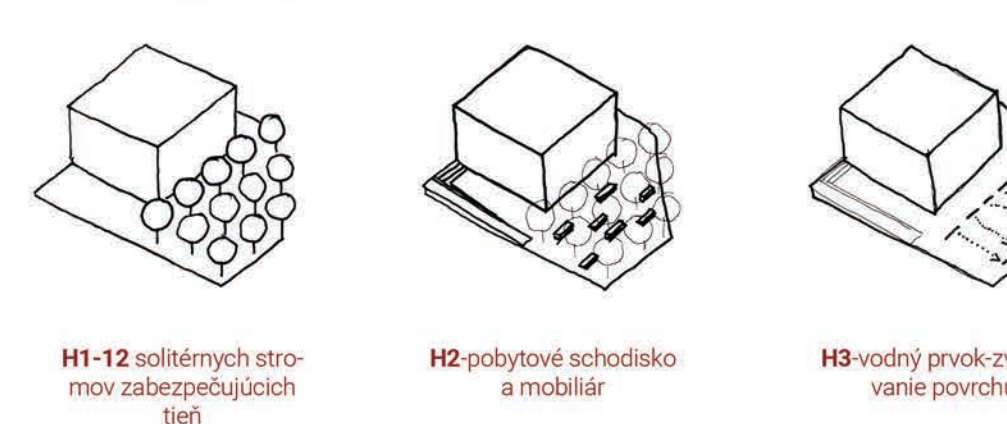


D- verejný priestor a aktivácia strechy novonavrhovaného objektu

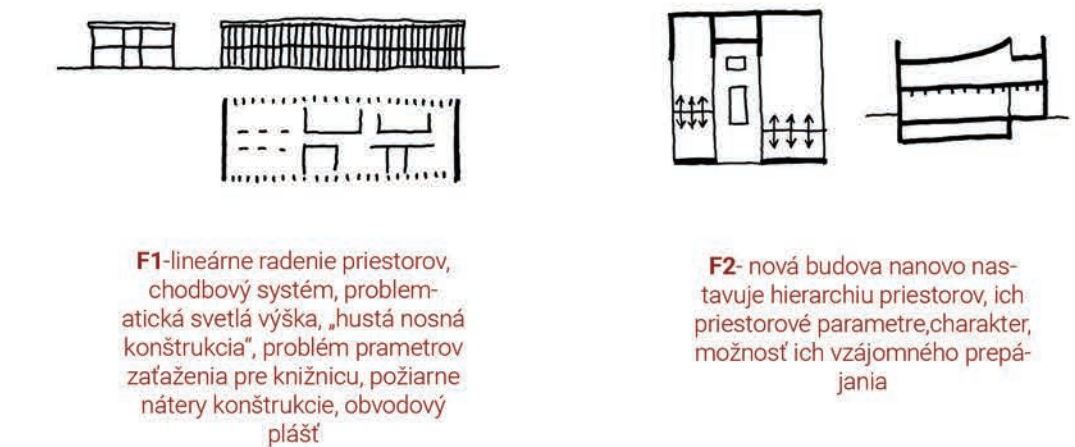


strecha sa stáva verejným priestorom, prístupným cez objekt pre všetkých, slúžiaci na podujatia, ako letná bitáňeň či komunitná záhrada. Súčasne sa strecha stáva javiskom pre udalosti, pozorované z okolitých panelových vežíakov.

H- elementy pocket parku



F- pôvodný objekt a novostavba

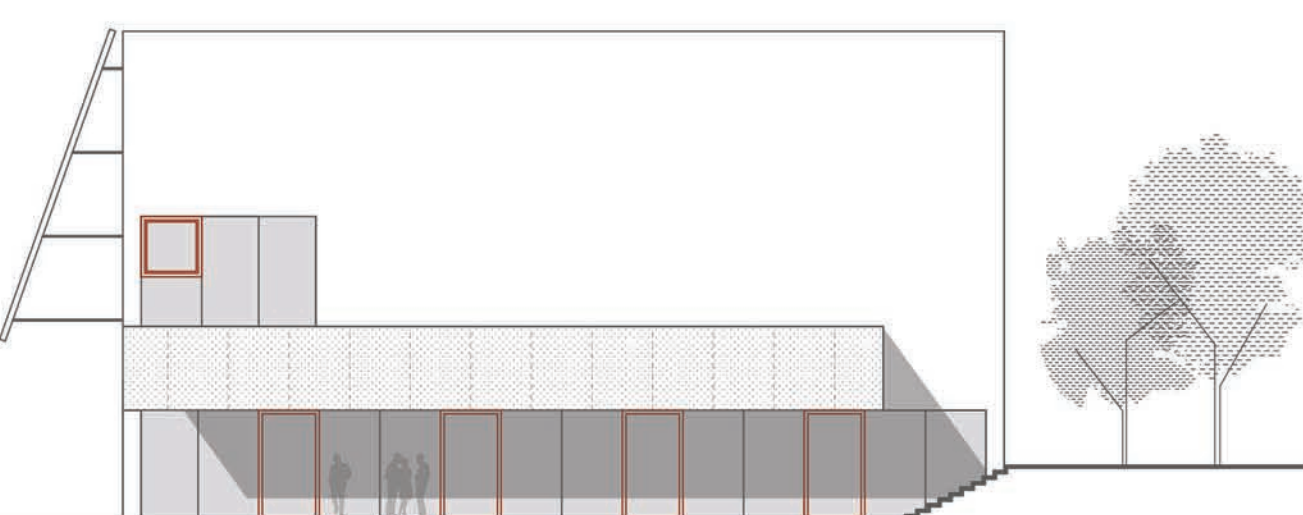


F1 lineárne radenie priestorov, chodbový systém, problematická svetlá výška, „hustá nosná konštrukcia“, problém parametrov zariadenia pre knižnicu, požiarne nátery konštrukcie, obvodový plášť
 F2 nová budova nanovo nastavuje hierarchiu priestorov, ich priestorové parametre, charakter, možnosť ich vzájomného prepájania

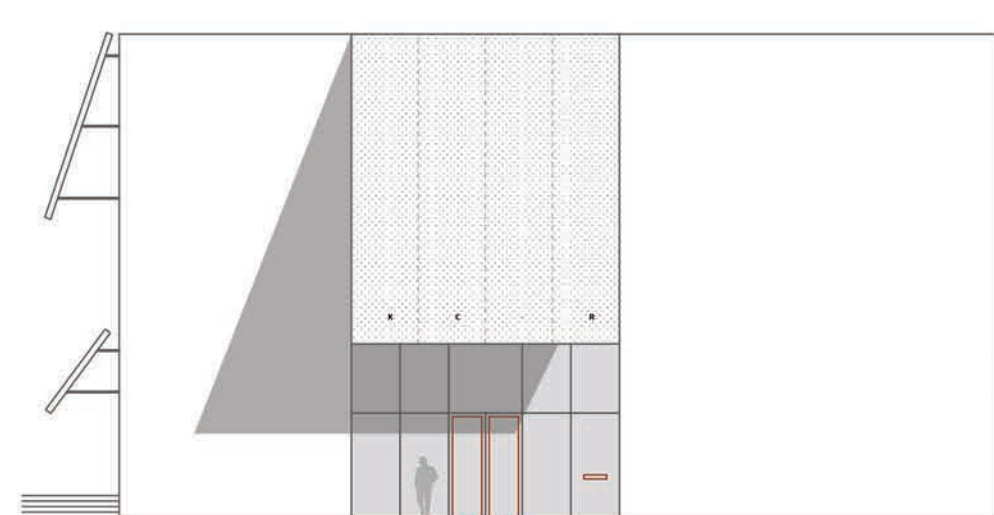
B- Zhodnotenie možných prístupov k riešeniu, vzťah objektu a verejného priestoru



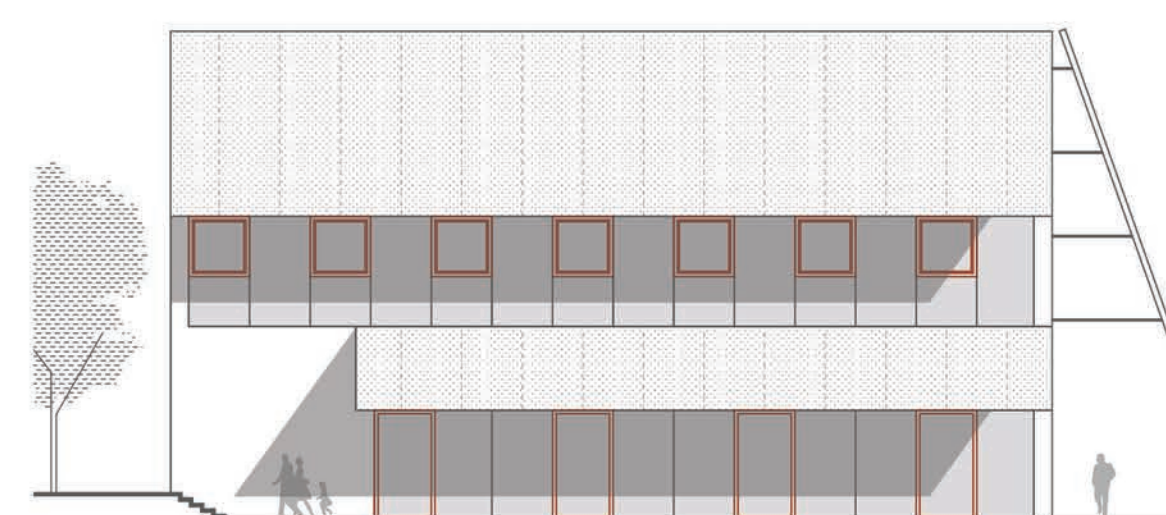
B1 rekonštrukcia a dostavba, dostavba obsahuje priestory sály a knižnice hmotový vrstev novostavby, a pôvodného objektu definuje verejný priestor, problematická komunikačná náročnosť, v prípade úplného odtrhnutia novostavby problém napojenia suchou nohou
 B2 čiastočná asanácia a stavba, stavba rieši problémy so svetlou výškou sály, a parametrami zariadenia pre knižnicu. Problematickým sa javí hybridizácia pôvodnej formy. Verejný priestor ostáva prakticky bez zmeny
 B3 novostavba, novostavba umožňuje nanovo nastaviť potrebné parametre jednotlivých priestorov a ich vzájomných vzťahov. Odsunutie novostavby v východnom smere umožňuje vytvorenie nového verejného priestoru po obvode objektu a jeho napojenie na pešie fahy.



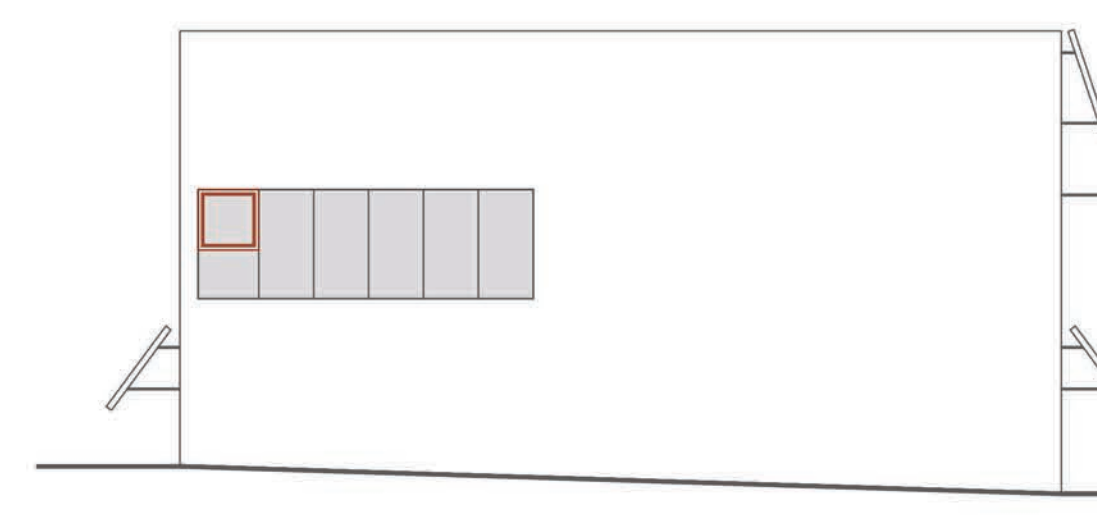
pohľad - SV



pohľad - JV



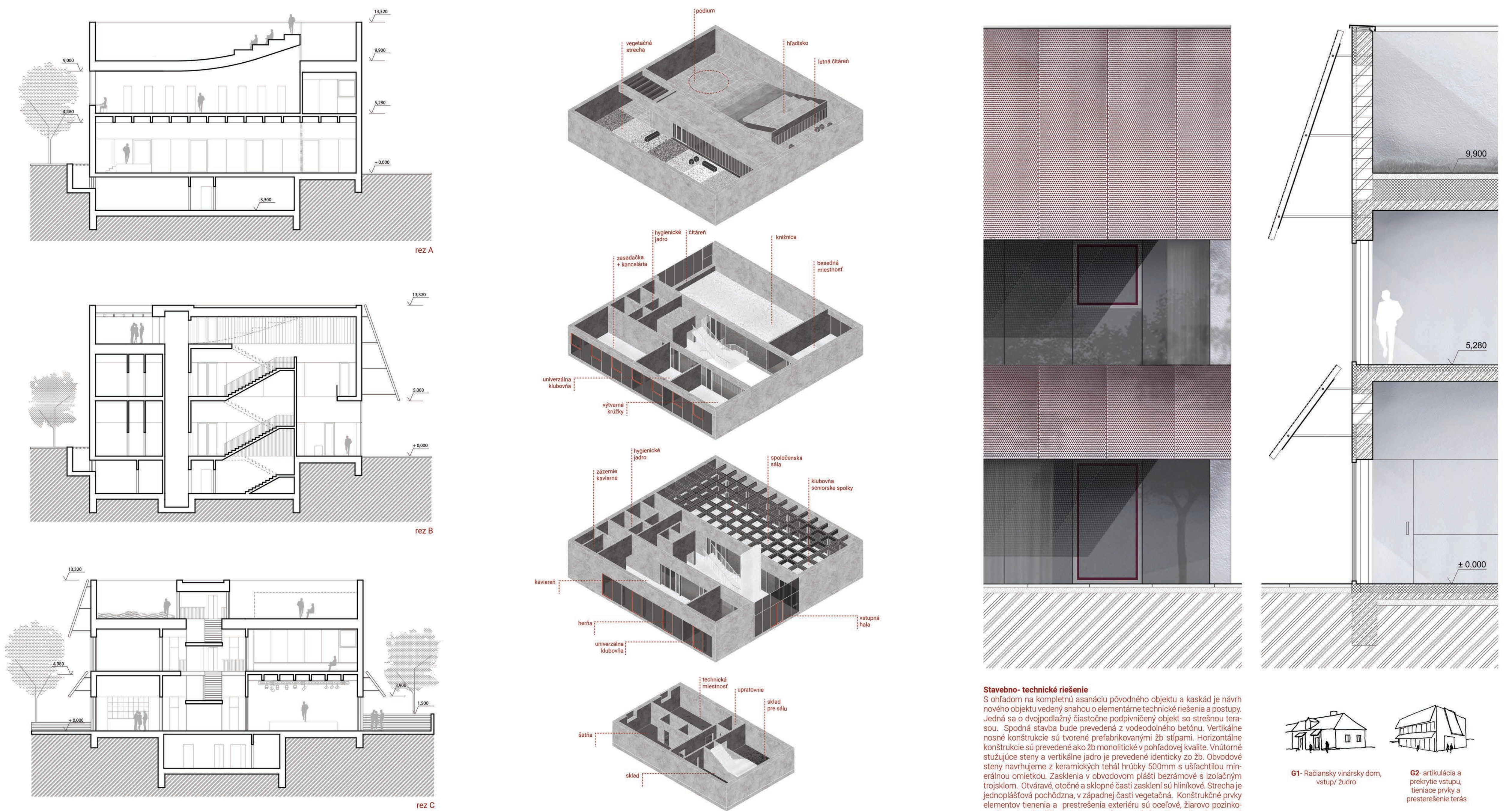
pohľad - JZ



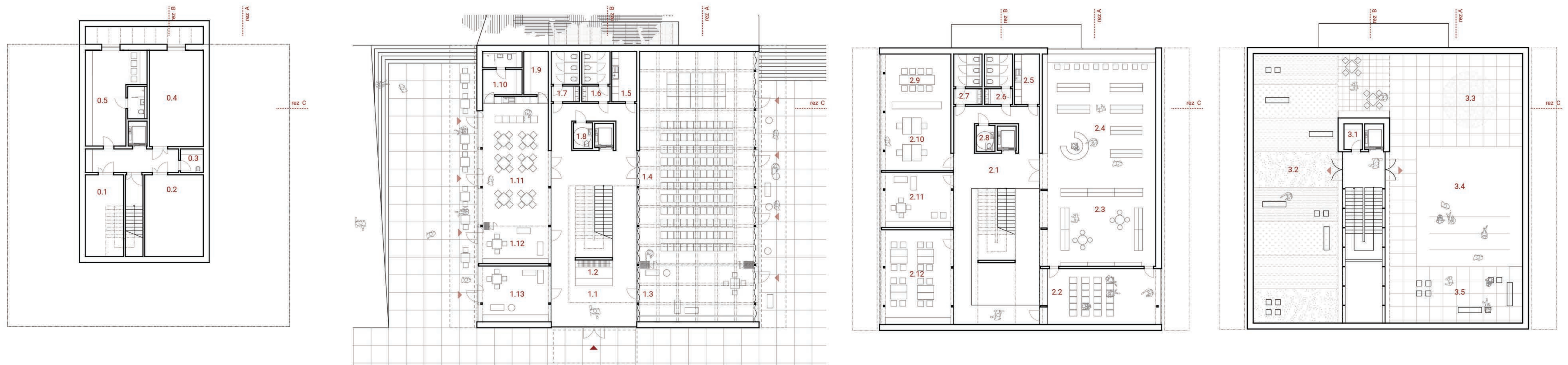
pohľad - SZ



Kultúrne stredisko a knižnica, Žarnovická - Rača



E- priestorová artikulácia a charakter dominantných priestorov objekt



1PP	0.1 sklad	0.2 sklad pre sálu	0.3 upratovanie	0.4 technická miestnosť	0.5 sála								
1NP	1.1 vstupná hala	1.2 recepcia / sála	1.3 klubovňa -seniorske spolky	1.4 spoločenská sála	1.5 kuchynka	1.6 WC ženy	1.7 WC muži	1.8 WC imobilní	1.9 sklad kaviarne	1.10 zázemie kaviarne	1.11 kaviareň	1.12 herňa	1.13 univerzálna klubovňa
2NP	2.1 chodba	2.2 besedná miestnosť	2.3 detské oddelenie	2.4 knižnica	2.5 kuchynka	2.6 WC ženy	2.7 WC muži	2.8 WC imobilní	2.10 zasedačka	2.11 kancelária	2.12 univerzálna herňa	2.13 výtvárné krúžky	
strešná terasa	3.1 sklad	3.2 relaxačná plocha / vegetačná strecha	3.3 podium	3.4 hľadisko	3.5 letná čítareň								

