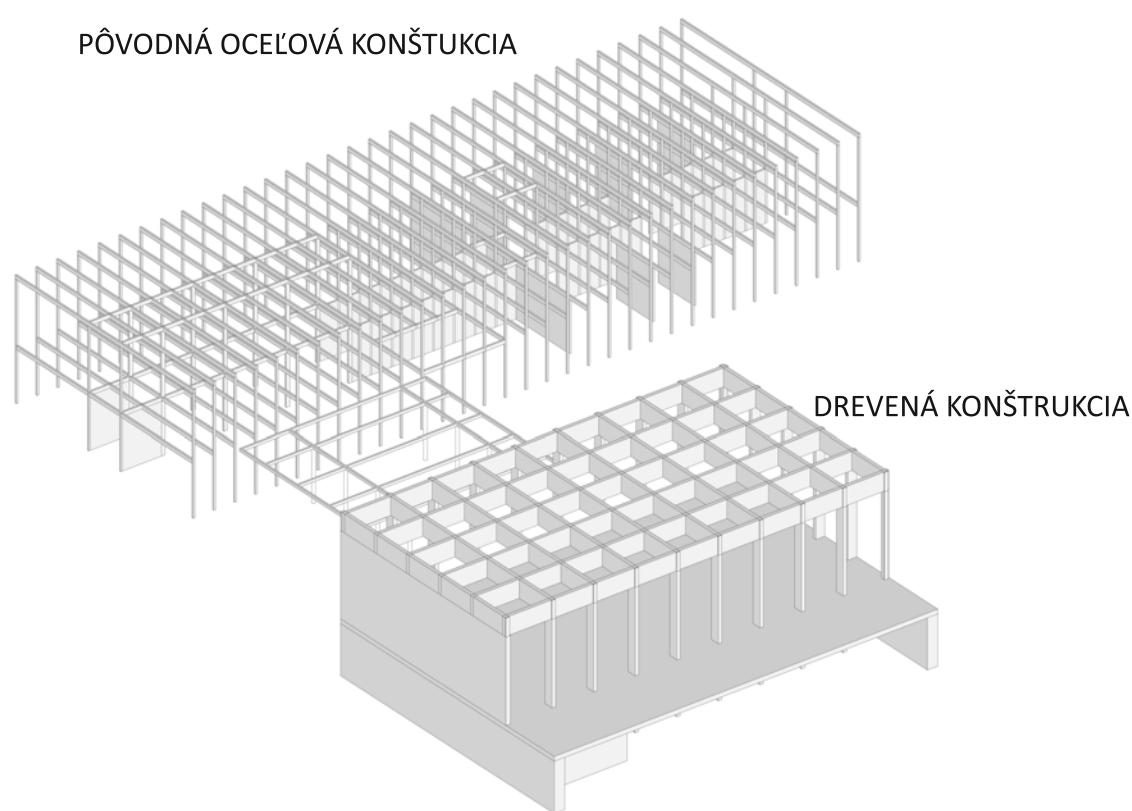


Kultúrne stredisko a knižnica, Žarnovická - Rača

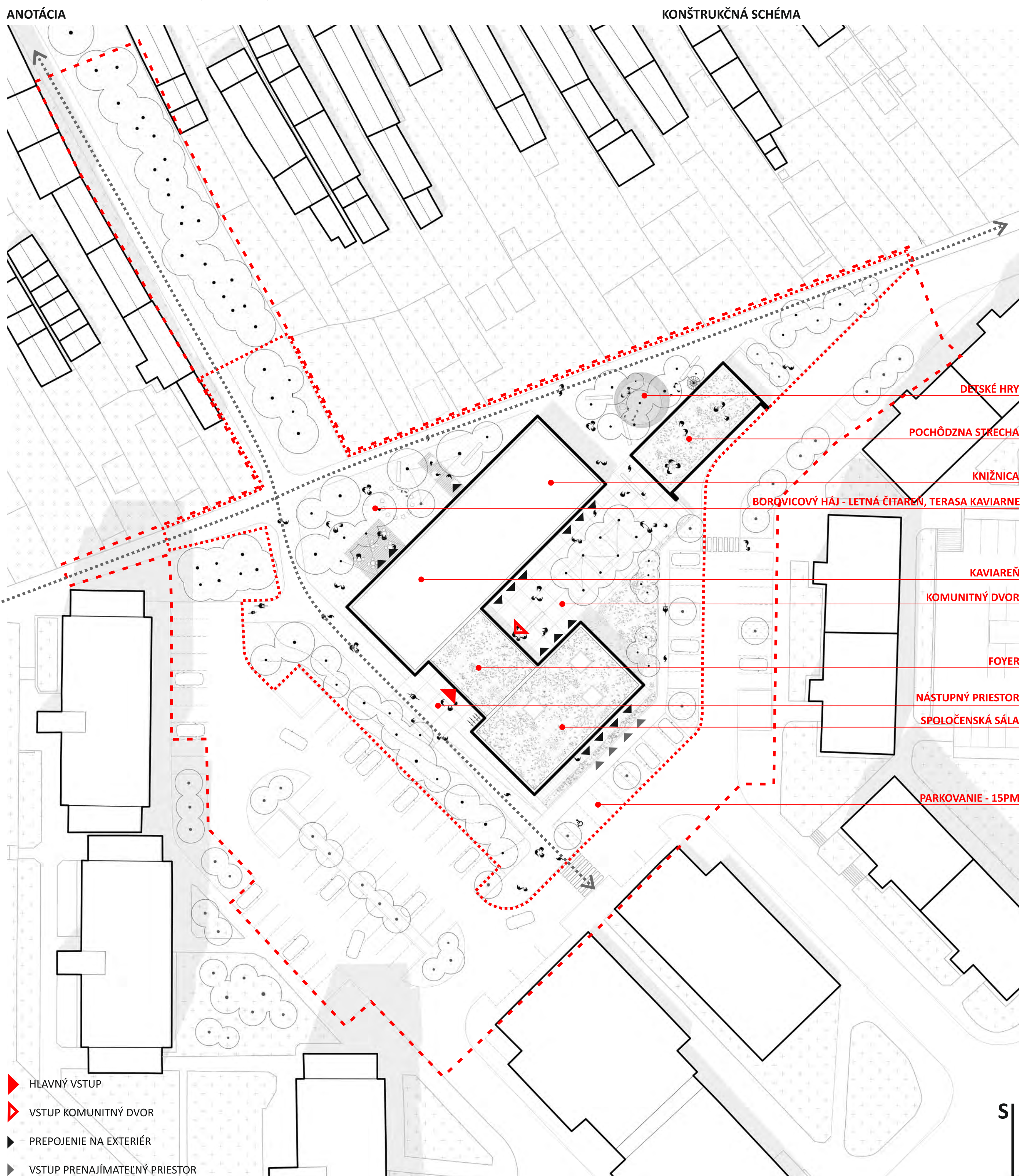
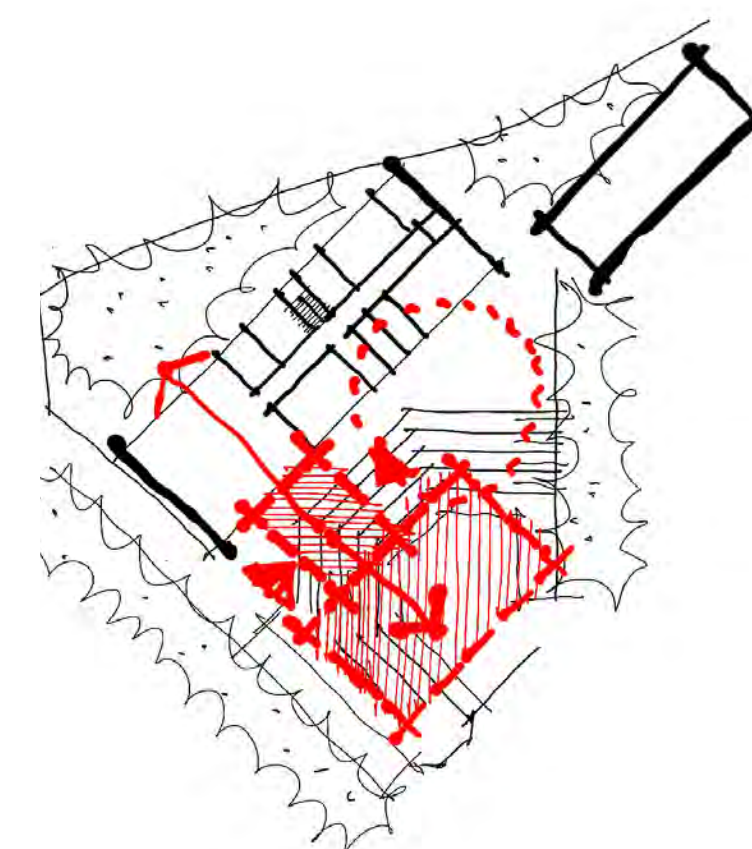
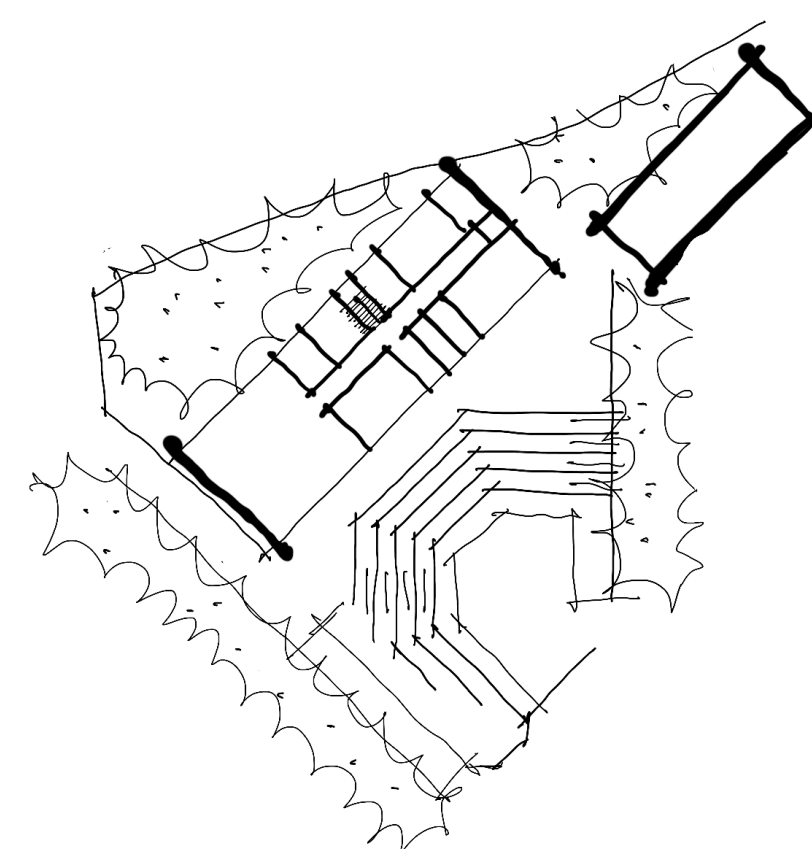


KONCEPT JE ZALOŽENÍ NA REŠPEKTOVANÍ PŔVODNEJ FIGÚRY DOMU A PRÍSTAVBOU NOVOSTAVBY SPOLOČENSKEJ SÁLY, VĎAKA KTOREJ VYTŔVÁRAME NOVÉ RŔZNORODÉ CHARAKTEROVO DEFIŔNOVANÉ EXTERIÉROVÉ PRIESTORY. HLAVNÝ VSTUP DO OBJEKTU ORIENTOVANÝ K HLAVNÉMU PEŠIEMU FLOW V ÚZEMÍ AKO SPOJOVACÍ KRČOK – FOYER, CEZ KTORÝ JE PRÍSTUPNÁ SPOLOČENSKÁ SÁLA AKO I PRIESTOR KNIŽNICE S KAVIARŔNOU A KLUBOVÉ PRIESTORY NA 2NP. OBJEKTY VYMEZUJÚ JEDNOTLIVÉ EXTERIÉRY NA KTORE SÚ DÔMY PRÍAMO PREPOJENÉ. SEVEROZÁPADNÁ HRANA BOROVICOVÝ HÁJ – TERASA KAVIARNE, ČITARENĔ KNIŽNICE, ČI EXTERIÉROVÉ PLOCHY BESEDNEJ MIESTNOSTI. PRIESTOR MEDZI HMOTAMI DEFIŔNOVANÝ AKO KOMUNITNÝ PRIESTOR PRÍAMO PREPOJENÝ NA FOYER, KNIŽNICU A SPOLOČENSKÚ SÁLU. EXTERIÉROVÝ PRIESTOR PROGRAMOVO MODIFIKOVATEĽNÝ PODĽA AKTUÁLNYCH POTRIEB UŽÍVATEĽOV. KONCEPT ODSADENIA SPOLOČENSKEJ SÁLY DOVOĽUJE JEJ PROGRAMOVÉ AKO I ČASOVÉ VYUŽÍVANIE BEZOHLADU NA PREVÁDZKU KNIŽNICE. VĎAKA VIZUÁLNEJ PREPOJENIU „SKRZ“ CELÝ DOM /OD SÁLY, CEZ FOYER, KAVIARĔN AŽ DO BOROVICOVÉHO HÁJA/ SA STÁVA OBJEKT JASNE ČITATEĽNÝ A PREVÁDZKOVÝ JEDNODUCHÝ. PŔVODNÝ OBJEKT V RÁMCI 1NP OBSAHUJE KAVIARĔN V PRÍAMOM PREPOJENÍ NA BESEDNÚ MIESTNOSŤ, KTORÁ JE TAKTIEŽ PRÍAMO PREPOJENÁ NA KNIŽNICU. NA 2NP JE NAVRHOVANÁ FUNKCIA KAVIARNE A KOMUNITNÝCH PRIESTOROV – NA SEVEROZÁPADNEJ HRANE KLUBOVÉ PRIESTORY, KTORE VĎAKA MOBILNÝM PREDELOVACÍM STENÁM SA MÔŽU PRIESTOROVO REORGANIZOVAŤ. NA JUHOVÝCHODNEJ HRANE PŔVODNEHO OBJEKTU JE NAVRHNUTÝ SPOLOČNÝ KOMUNITNÝ PRIESTOR. VŠETKY HLAVNÉ PRIESTORY 1NP PŔVODNEHO OBJEKTU SÚ PRÍAMO PREPOJENÉ NA EXTERIÉRY. OBJEKT SPOLOČENSKEJ SÁLY NA 1NP NAVRHUJEME AKO HLAVNÚ MULTIFUNKČNÚ SÁLU A JEJ ZÁZEMIE /HYGIENA A PRÍRUČNÝ SKLAD/, S PREPOJENÍM NA BALKŔN SEDENIA NA MEZANÍNE /NAD BLOKOM SKLADU A TOALIEŤ/, AKO I NA JUHOVÝCHODNEJ HRANE PRÍAMO PREPOJENÝ KLUDOVÝ EXTERIÉR SÁLY – BALKŔN S PRÍAMYM VÝHLADOM DO ÚZEMIA. VĎAKA KĽESANIU POZEMKU NAVRHUJEME VYUŽÍŤ NOVOVZNIKNUTÝ PRIESTOR POD NAVRHOVANOU PLATFORMOU SÁLY AKO PRENÁJIMATEĽNÉ PRIESTORY PRÍAMO PREPOJENÉ NA ULICU /ALT./ ALEBO JEHO ZASYPANIE /ALT.B./ KONŠTRUKČNE OBJEKT REŠPEKTUJE PŔVODNÝ STATICKÝ KONCEPT DOMU - POZDĽŽNÉ STĔNY V PLNOM ROZSAHU A PŔIEČNE V OBJEME MIN 60% Z PŔVODNÝCH STĔN. NOVOSTAVBU NAVRHUJEME AKO DREVENÚ KONŠTRUKCIU S DREVENÝM ROSTOM. STATICKÁ DOPRAVA JE NAVRHOVANÁ V REORGANIZOVANÍ PŔVODNÝCH A DOPĽNENÍ NOVÝCH PARKOVACÍCH MIEST /SPOLU 15PM/ PRÍSTUPNÝCH PRÍAMO Z ULICE CIGELSKÁ.

PŔVODNÁ OCEĽOVÁ KONŠTRUKCIA



DREVENÁ KONŠTRUKCIA

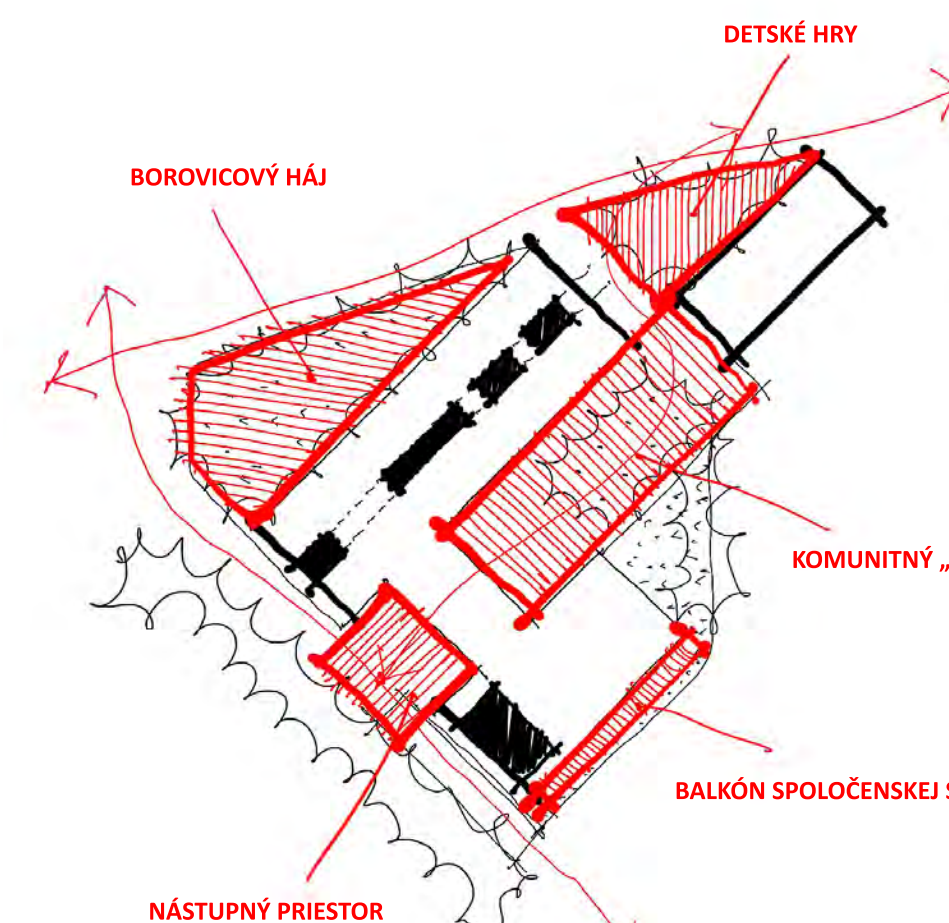
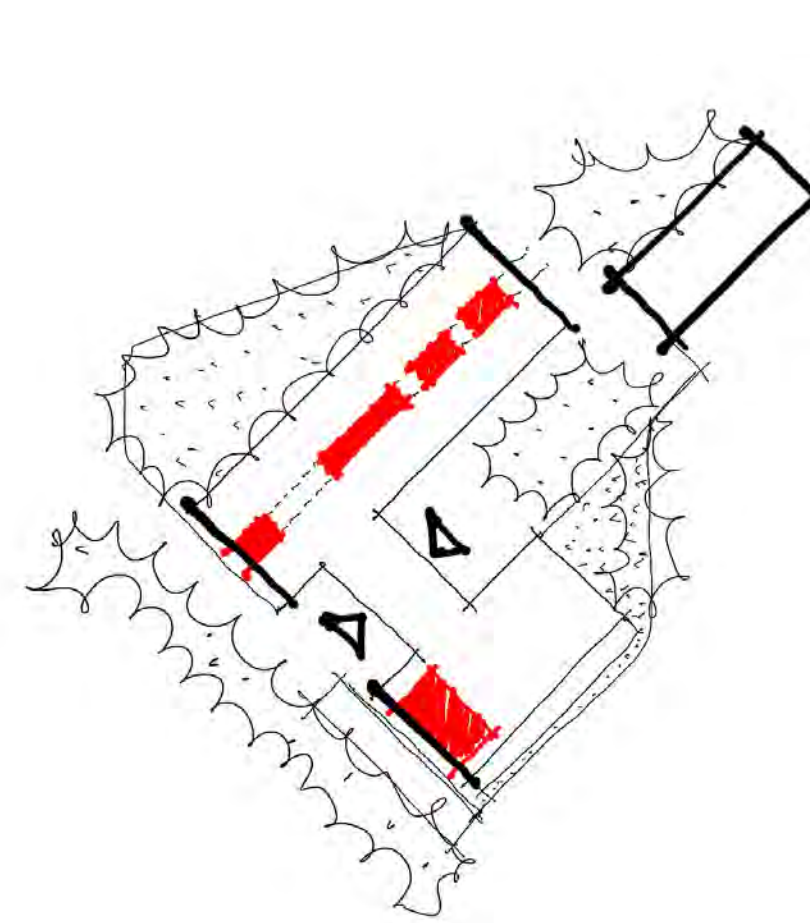


1. PŔVODNÁ SITUÁCIA

NEFUNKČNÝ AMFITEÁTROVÝ PRIESTOR OTVORENÝ DO ULICE, ABSENCA NÁSTUPNÉ PRIESTORU AKO I PRIESTORU PRE EXTERIÉROVÉ AKTIVITY DOMU

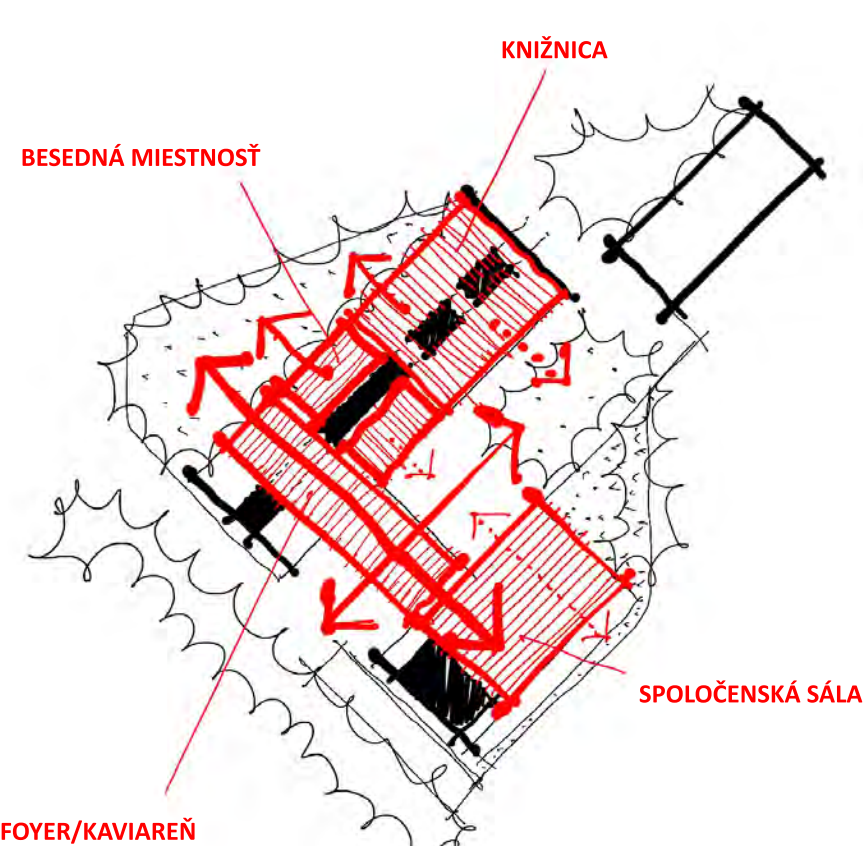
2. DOPLNENIE HMOTY

PRÍSTAVBA NOVEJ HMOTY MULTIFUNKČNEJ SÁLY SPOJENEJ S PŔVODNÝM DOMOM KRČKOM FOYERU - NAPR. AKO VÝSTAVNÝ PRIESTOR PREPLÁVAJÚCI DO KAVIARNE



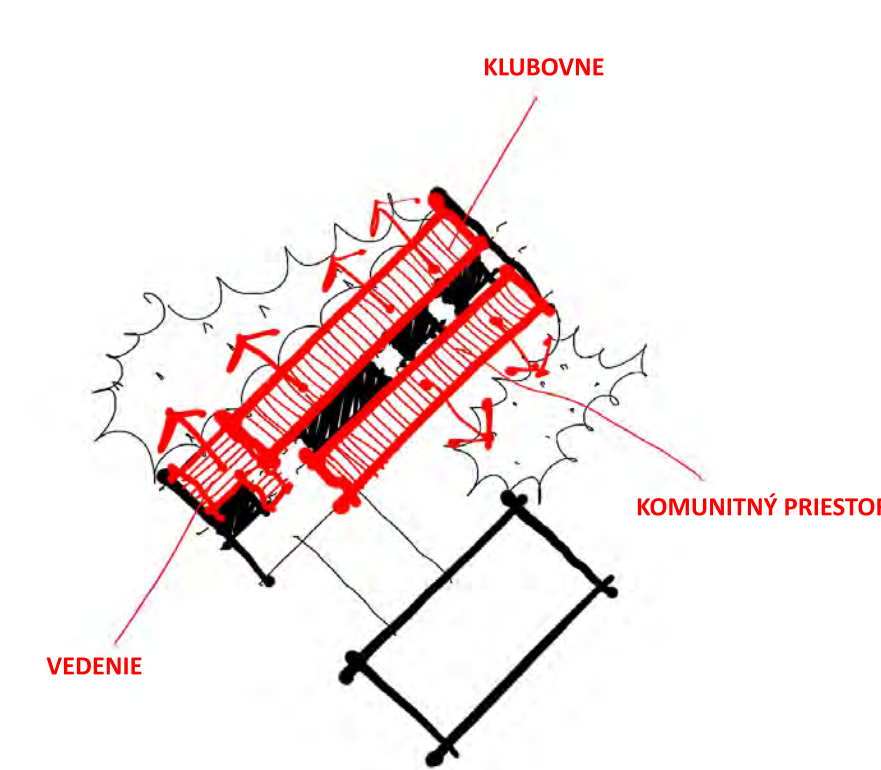
3. BLOKY

UVOLNENIE DISPOZÍCIE OSADENÍM KOMPAKTNÝCH BLOKOV VŠETKÝCH POTREBNÝCH ZÁZEMÍ. PO OBVODE TYCHTO BLOKOV KNIŽNÉ REGÁLE



4. EXTERIÉROVÉ PRIESTORY

DIFERENCOVANIE EXTERIÉROVÝCH PRIESTOROV - KOMUNITNÝ „DVOR“ V NAPOJENÍ NA SÁLU, FOYER A KNIŽNICU, BOROVICOVÝ HÁJ V PREPOJENÍ NA KNIŽNICU /ČITARENĔ/ A KAVIARĔN, PRIESTOR DETSKÝCH HIER S SPRÍSTUPNENÍM STRECHY TRAFOSTANICE, NÁSTUPNÝ PRIESTOR PREPOJENÝ Z HLAVNEJ KOMUNIKAČNEJ OSI ÚZEMIA

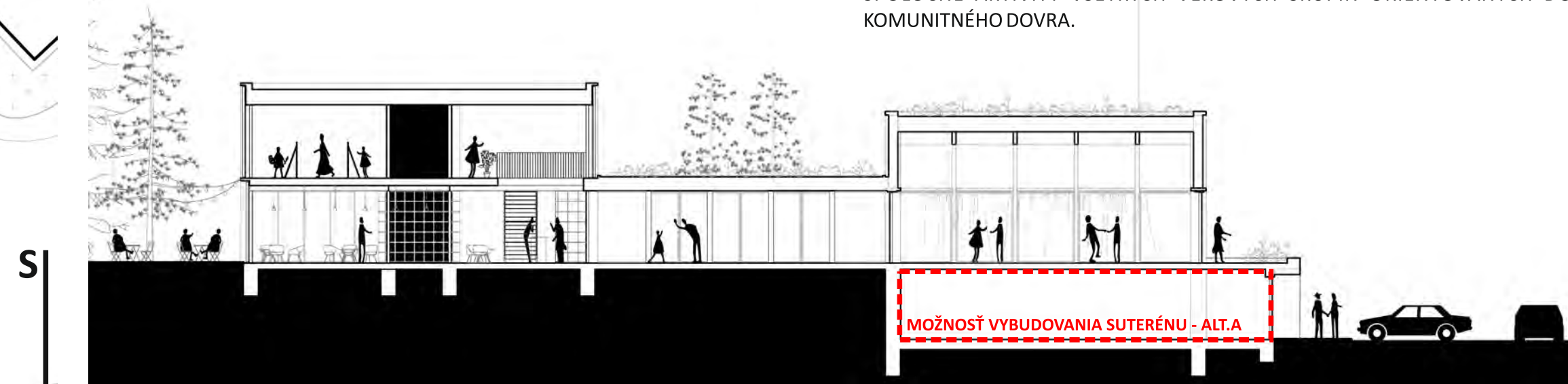


5. INTERIÉROVÉ PRIESTORY 1NP

PREPLÁVAJÚCE DISPOZÍCIE FUNKCIÍ CEZ JEDNOTLIVÉ PRIESTORY - FOYER PRÍAMO PREPOJENÝ S KAVIARŔNOU A SÁLOU, BESEDNÁ MIESTNOSŤ PREPOJENÁ NA KAVIARĔNA KNIŽNICU, VŠETKY PRIESTORY PRÍAMO PREPOJENIE S EXTERIÉRMÍ

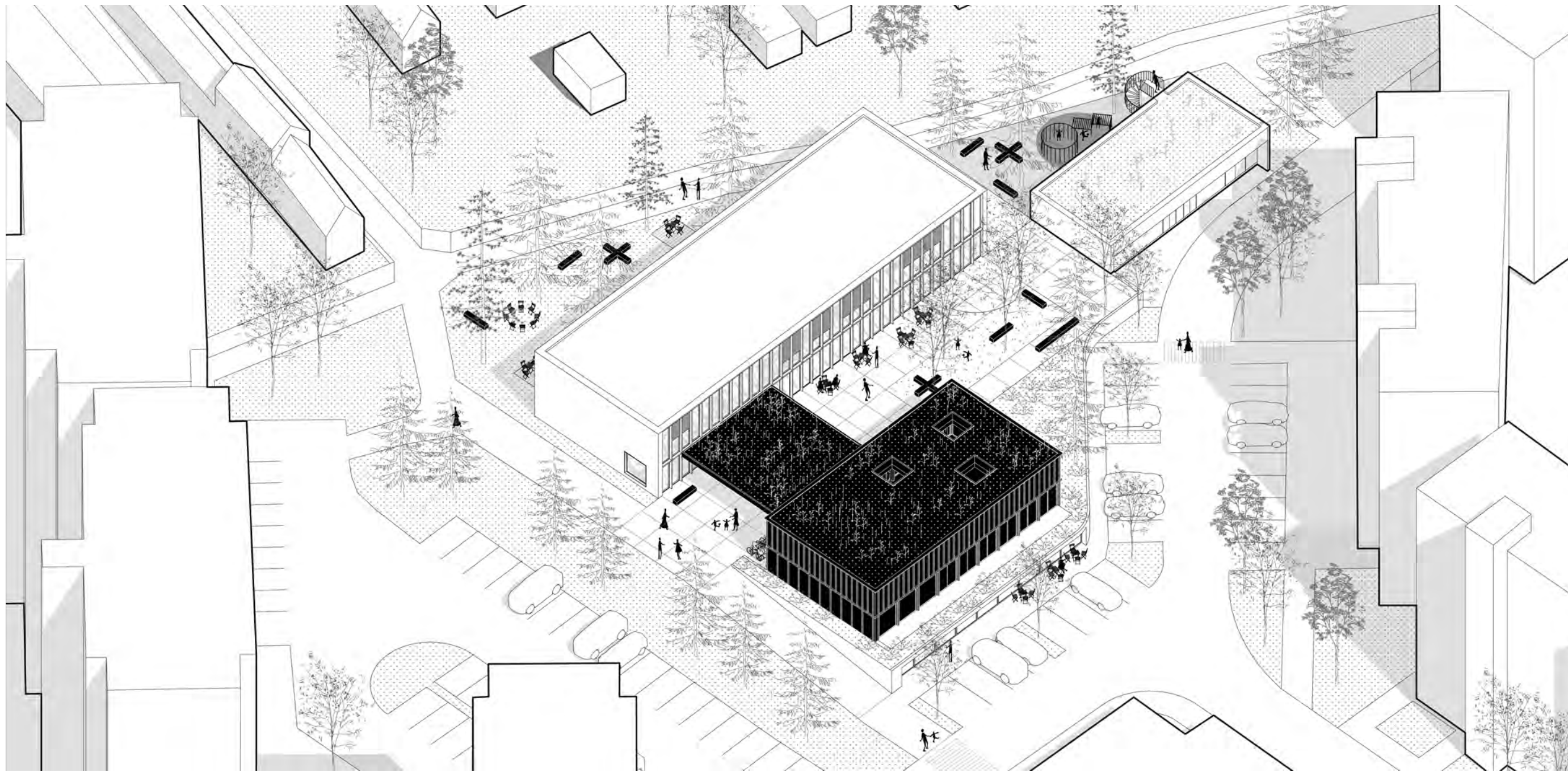
6. INTERIÉROVÉ PRIESTORY 2NP

SEVEROZÁPADNÁ HRANA DOMU ORIENTOVANÁ DO BOROVICOVÉHO HÁJA S PRIESTORMI VEDENIA CENTRA, S KOMUNITNÝCH MIESTONSTÍ S MOBILNÝMI PŔIEČKAMI - MOŽNOSŤ PRIESTOROVEJ ORGANIZÁCIE PODĽA POTREBY. JUHOVÝCHODNÁ HRANA DOMU DEFIŔNOVANÁ AKO KOMUNITNÝ PRIESTOR PRE SPOLOČNÉ AKTIVITY VŠETKÝCH VEKOVÝCH SKUPÍN ORIENTOVANÝCH DO KOMUNITNÉHO DVORA.

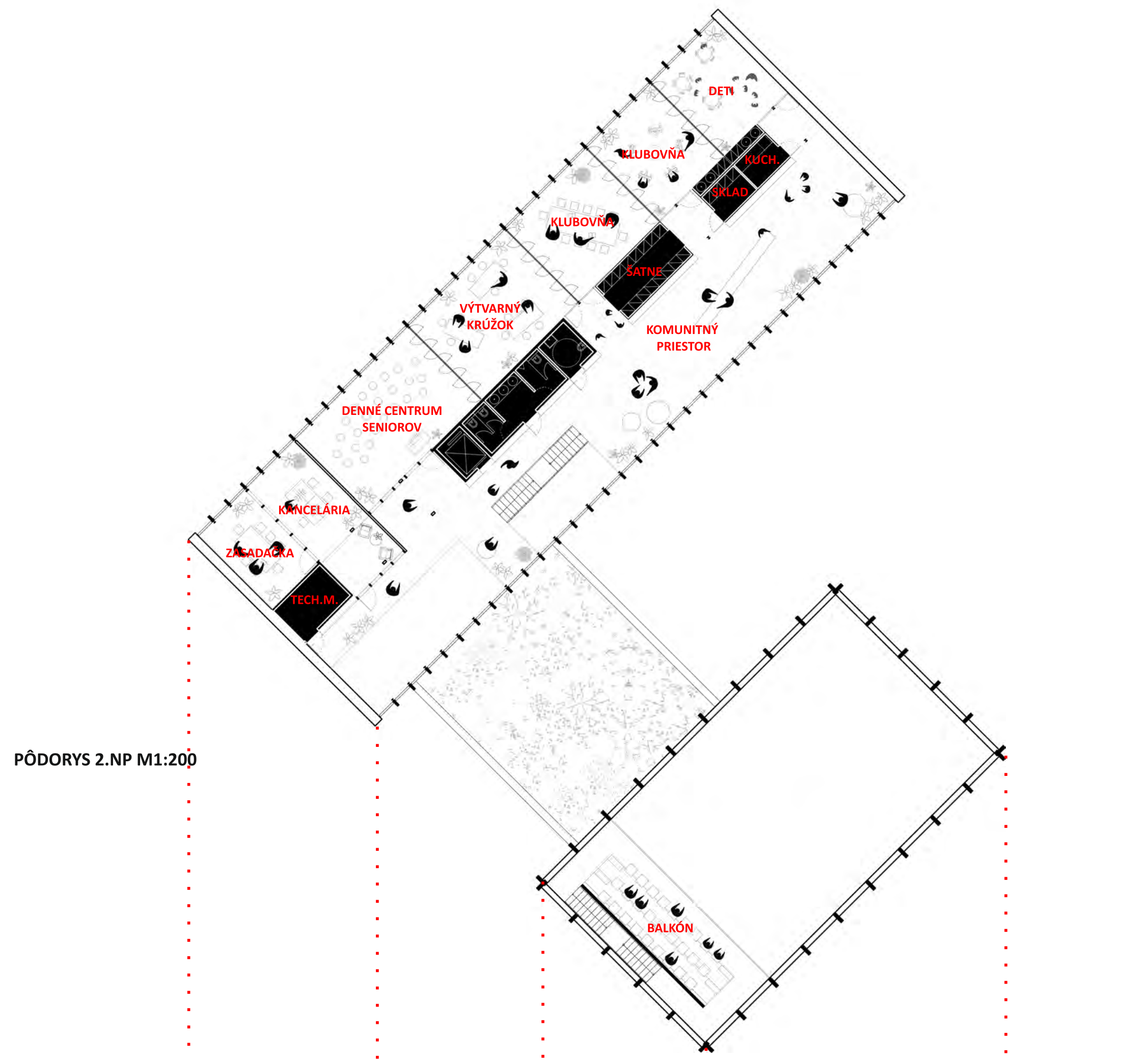


PŔIEČNY REZ ÚZEMÍM M 1:200

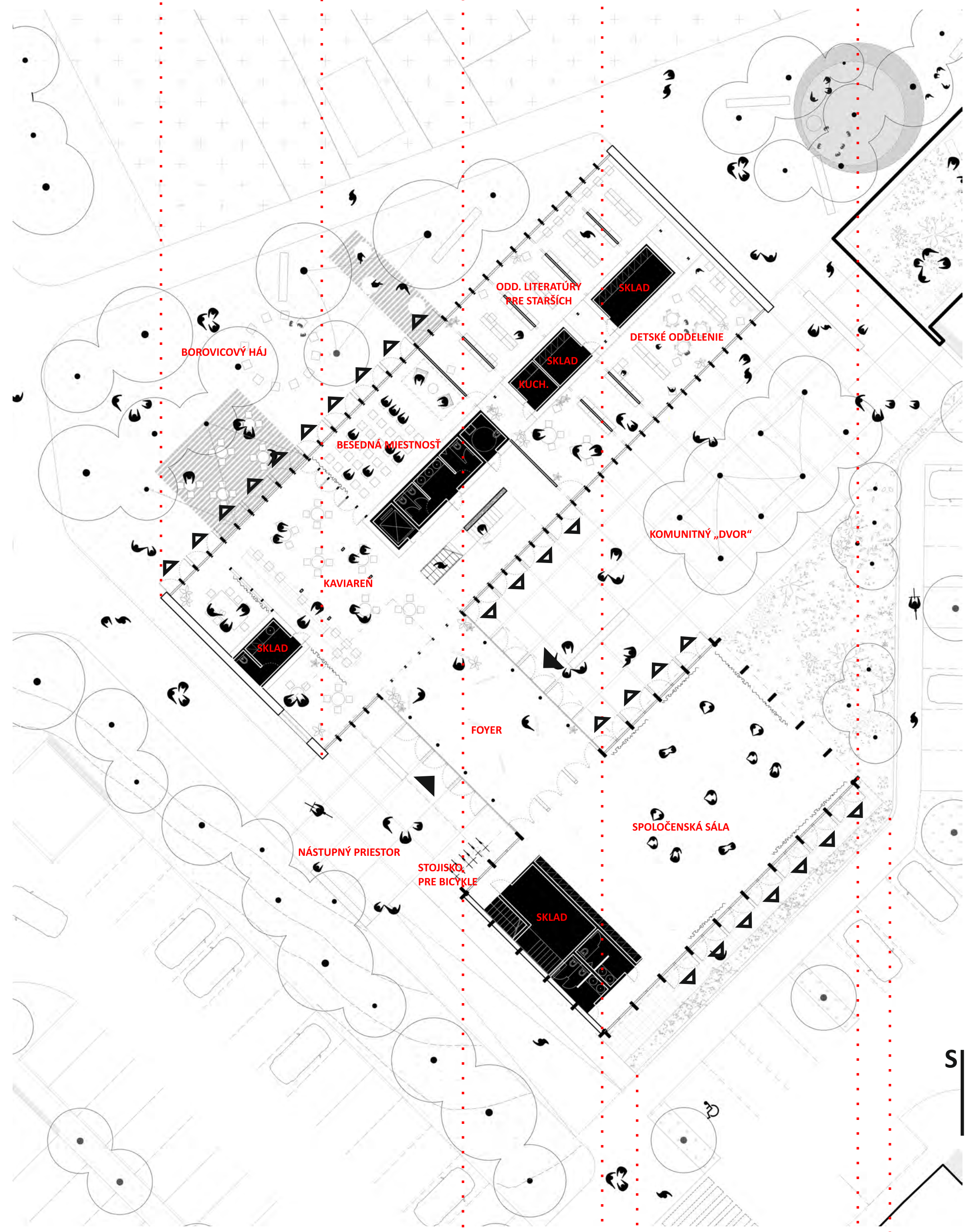
Kultúrne stredisko a knižnica, Žarnovická - Rača



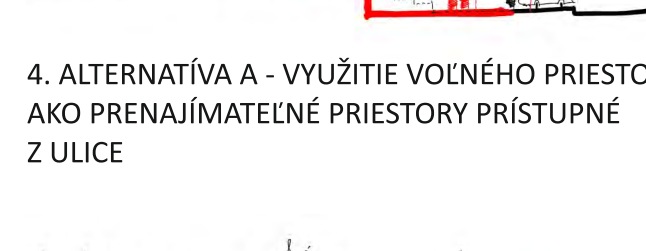
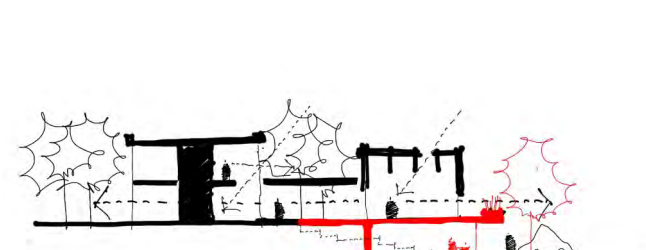
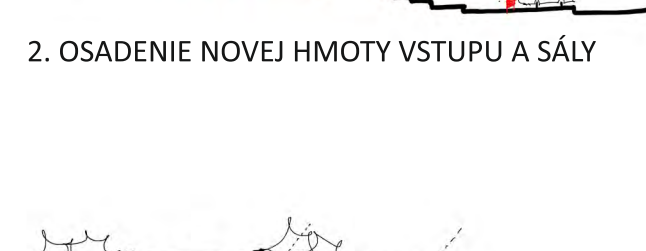
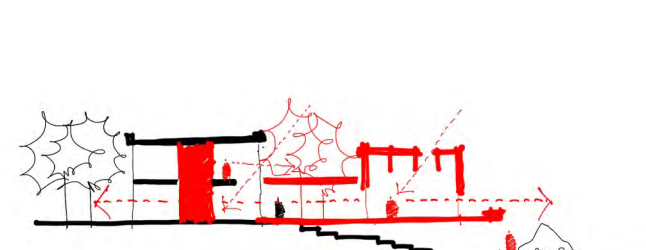
AXONOMETRIA



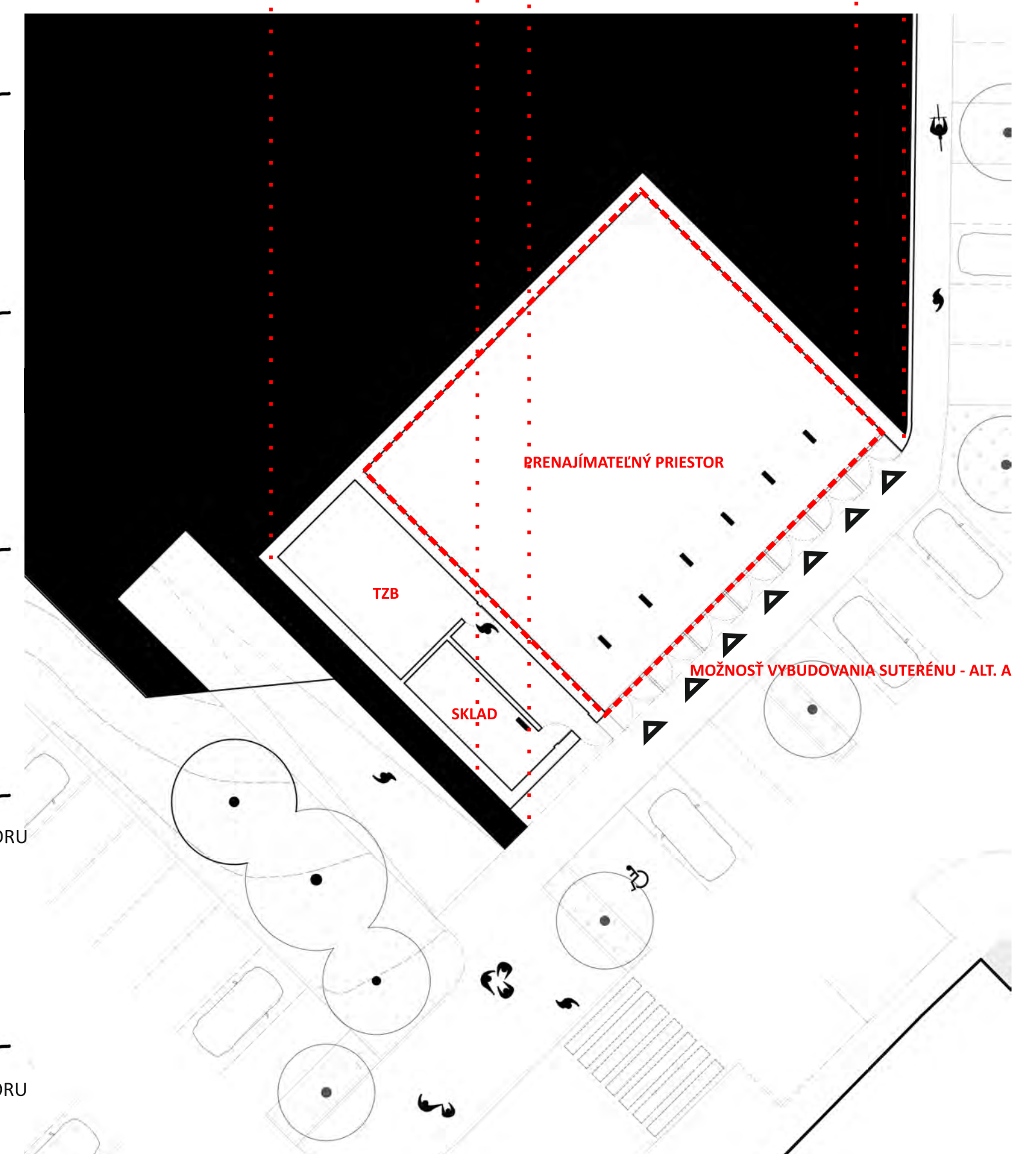
PÔDORYS 2.NP M1:200



PÔDORYS 1.NP M1:200



REZOVÁ SCHÉMA VYUŽITIA TERÉNU PÔDORYS 1.PP M1:200



PÔDORYS 1.PP M1:200