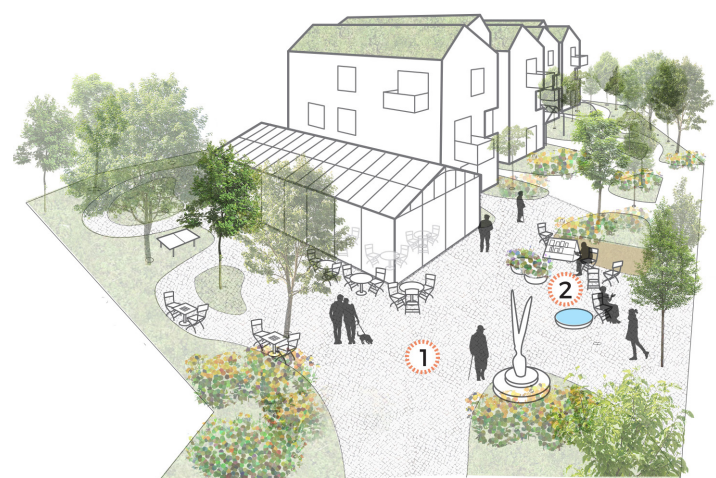




Obytný súbor Parková má ambíciu byť nielen kvalitným miestom pre bývanie, ale byť súčasťou života v Prievozе. Verejné priestory, pre stretávanie a život širšej komunity, sú v Prievozе veľmi vzácné, a preto sa **projekt otvára susedstvu**. Zároveň je snahou vytvoriť bývanie, kde obyvatelia - seniori nebudú izolovaní, ale budú mať príležitosť zapojiť sa do miestneho života. **25 bytov tak doplnia komunitnú kaviareň a klubovňa s knižnicou.**

Na riešenom pozemku kedysi fungovalo šľachtické záhradníctvo s početnými skleníkmi. **Skleník sa stáva ústredným motívom** aj novonavrhaného obytného súboru. Je nielen odkazom na históriu, ale využijú ako komunitnú kaviareň s knižnicou, sa stáva centrom susedského života. **Flexibilný priestor kaviarne** sa dá využiť na susedské stretnutia, diskusie alebo prednášky. Na riešenom pozemku navrhujeme zachovať aj ďalší pôvodný **skleník na pestovanie** v rámci komunitej záhrady.

Hmoty dvoch obytných budov sú na pozemku umiestnené tak, aby vzniklo viacero **zón s rôznym charakterom a atmosférami** - verejnými, poloverejnými aj súkromnými. Situovanie objektov na pozemku zároveň umožňuje priehľady na historický kaštieľ, ktoré sa otvárajú návštevníkom už od vstupnej brány. Okolo skleníka vzniká malé verejné **námestíčko a vonkajšia čítareň**. Priestor postupne prechádza do **parčíka s množstvom zelene**, ktorý vizuálne nadväzuje na park okolo kaštieľa. Na južnej strane pozemku vznikajú zasa intímnejšie priestory **komunitnej záhrady a sadu**, určené predovšetkým na oddych a stretávanie obyvateľov bytových domov.

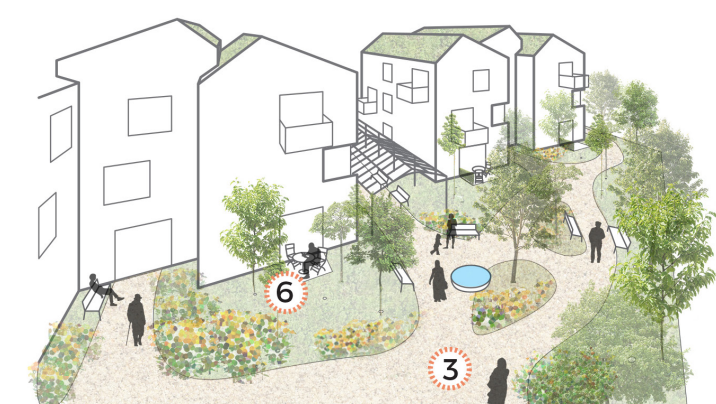


1. Námestíčko s komunitnou kaviarňou

- Priestor pre malé susedské podujatia
- Mobilné stoly a stoličky
- Šachové stoly v tieni stromov
- Pingpongový stôl
- Prezentácia histórie / umelecké dielo
- Plocha na skupinové cvičenie v exteriéri

2. Vonkajšia čítareň

- Klubovňa s malou knižnicou - v exteriéri priestor vonkajšej čítarene
- Mobilné knižničné pulty s knihami a dennou tlačou
- Mobilné stoličky
- Pódium pre verejnú čítanie



3. Parčík

- Lavičky a rodinné hoidačky
- Kvetinové záhony a vzrastajúca zeleň
- Vodný prvok

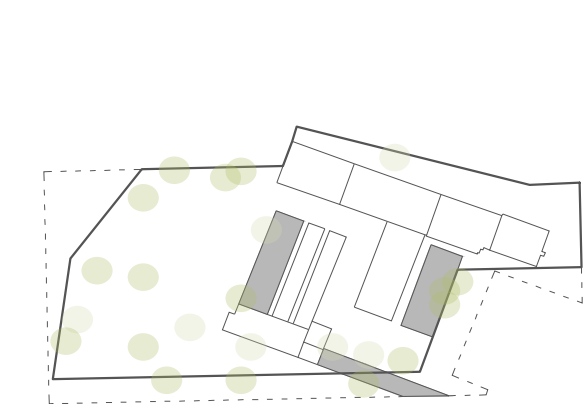
4. Komunitná záhrada

- Zachovaný skleník na pestovanie
- Záhradkárske boxy
- Altánok a piknikový stôl
- Náučný vyzrievajúci záhon z aromatických bylín



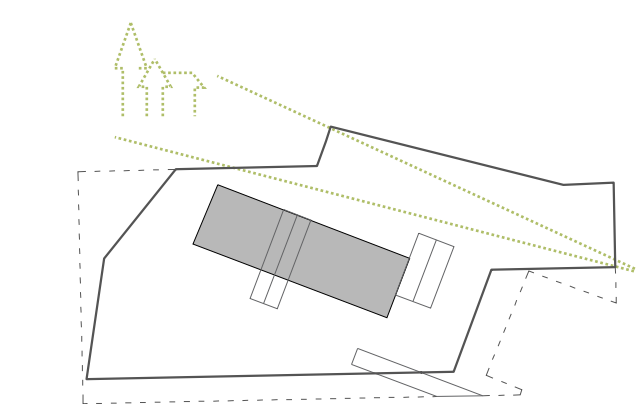
5. Sad

- Poloverejný priestor - prechádzky a oddych
- Extenzívne kreslá a lavičky
- Kvetinové záhony, ovocné stromy
- Fitness stroje v tieni pod stromami



I. Zachovanie prvkov z pôvodného stavu

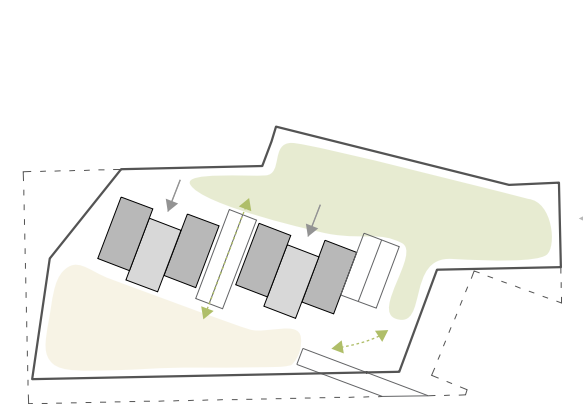
- Zachovanie prvkov z pôvodného stavu časti Csákyho šľachtického záhradníctva - strešné konštrukcie skleníkov budú slúžiť ako pre-strešenie samonostných konštrukcií
- Odporúčame zachovať aj južný skleník, aj keď je nad rámec IPZ, v prípade jeho nutnosti zbourania, môže byť nahradený fóliovníkom
- vzrastajúca zeleň - uskokovaním nových hmôt zachováme čo najviac stromov



II. Rešpektovanie línií hist. urbanizmu

III. Nová stavba z hľadiska ochrany kultúrneho dedičstva

- vytvára priehľad na kaštieľ už z ulice
- so stredných komunitných hmôt sa vstupuje do obytných křídel
- nezatienňuje kaštieľ a nekonkuruje mu výškovo
- Výška objektov neprekáča z pohľadu z Fibichovej ulice
- nesnaží sa byť architektonicky dominantná



IV. Nový urbanizmus

- Nadviazanie na urbanizmus okolitej zástavby rozlíšením hmoty
- so stredných komunitných hmôt sa vstupuje do obytných křídel

V. Vytvorenie priestorov

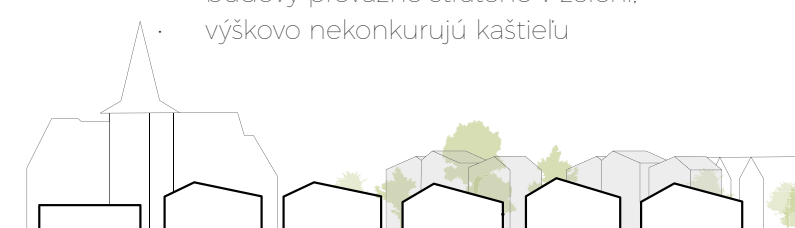
- verejných
- poloverejných
- súkromných

Argumentácia k prekročeniu výšky budov vyplývajúca z požiadaviek pamiatkovej ochrany

- pri pohľade z Parkovej ulice sa vytvára priehľad na kaštieľ, ktorý doteraz chýbal
- navrhovaná budova smeruje pohľad práve na kaštieľ



- pri pohľade z Fibichovej ulice sú navrhované budovy prevažne stratené v zeleni,
- výškovo nekonkurujú kaštieľu



M 1:2000

Zastavaná plocha riešeného územia je 567 m²
Podlažná plocha riešeného územia je 1701 m²
Plocha zelene riešeného územia je 1758 m²
Počet 1 - izbových bytov 14
Počet 2 - izbových bytov 11



- Legenda**
- 1 námestíčko
 - 2A vonkajšia čítareň
 - 2B klubovňa s knižnicou
 - 3 parčík
 - 4 komunitná záhrada
 - 5 sad
 - 6 predzáhradka
 - 7A záhony
 - 7B záhony
 - 8 možnosť zachovať historický skleník
 - 9 samonostná konštrukcia skleníka (strešná konštrukcia zachovaná z pôvodného skleníka) - komunitná kaviareň
 - 10 konštrukcia skleníka bez strešnej výplne - pre popínavé rastliny a posedenie v tieni
 - 11 meeting point / umelecké dielo
 - 12 pódium
 - 13 prístrešok pre smetné nádoby a bicykle
 - 14 šachové stoly
 - 15 pingpongový stôl
 - 16 kompost
 - 17 posilňovacie stroje
 - 18 hmyzie domčeky, napájadlo pre vtáky
 - 19 vianočný stromček
 - 20 walking trail
 - 21 "História Prievozu na info tabuliach"
 - 22 vstupná brána

Situácia pôdorys 1NP 1:200

Záhon typ A

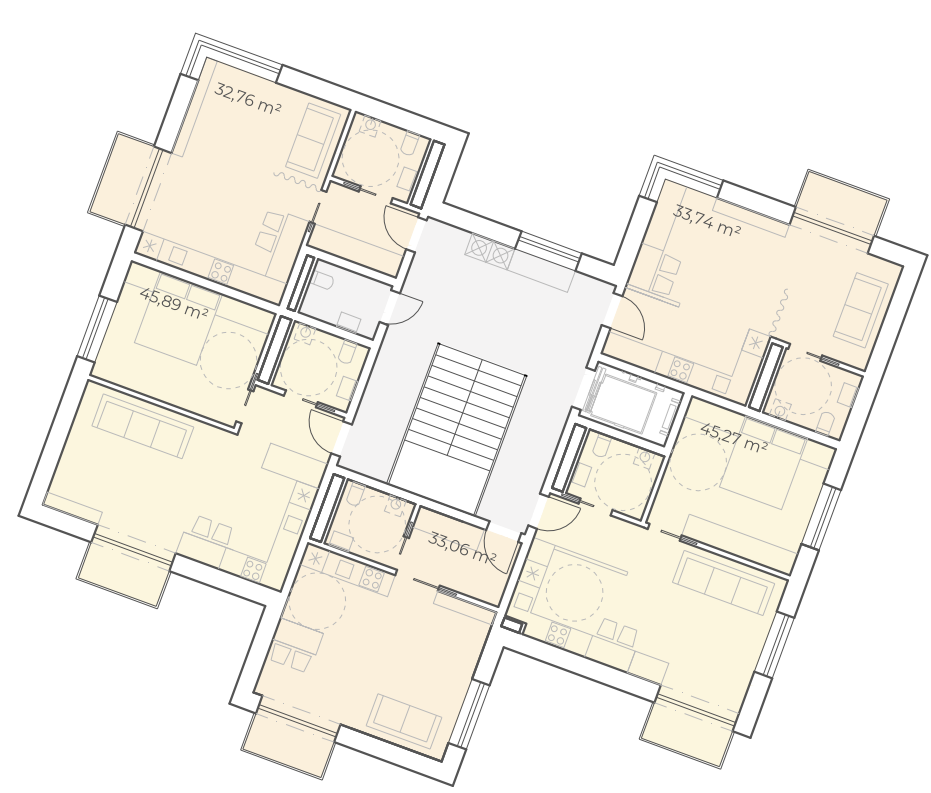


Záhon typ B



Navrhovaná zeleň rešpektuje pôvodnú vegetáciu, úzko na ňu nadväzuje a zároveň odráža potreby budúcich obyvateľov. Farebné trvalkové výsadby, ovocné dreviny, rôznych aromatických záhon, trávník či stromy poskytujúce tieň pôsobia nielen vizuálne, ale myslia aj na terapeutické účinky zelene na človeka. Koncept je doplnený zelenými strechami, ktoré ešte viac zlepšujú miestnu mikroklimu a spolu s inými vodozádržnými opatreniami dopĺňajú ekologický rozmer projektu.

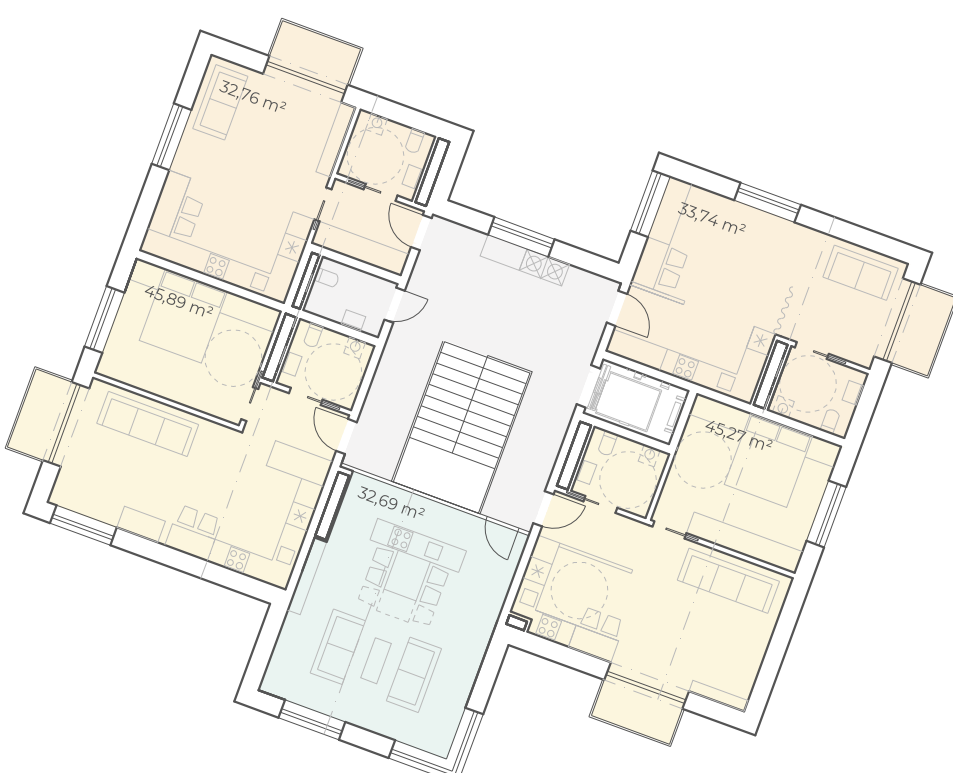
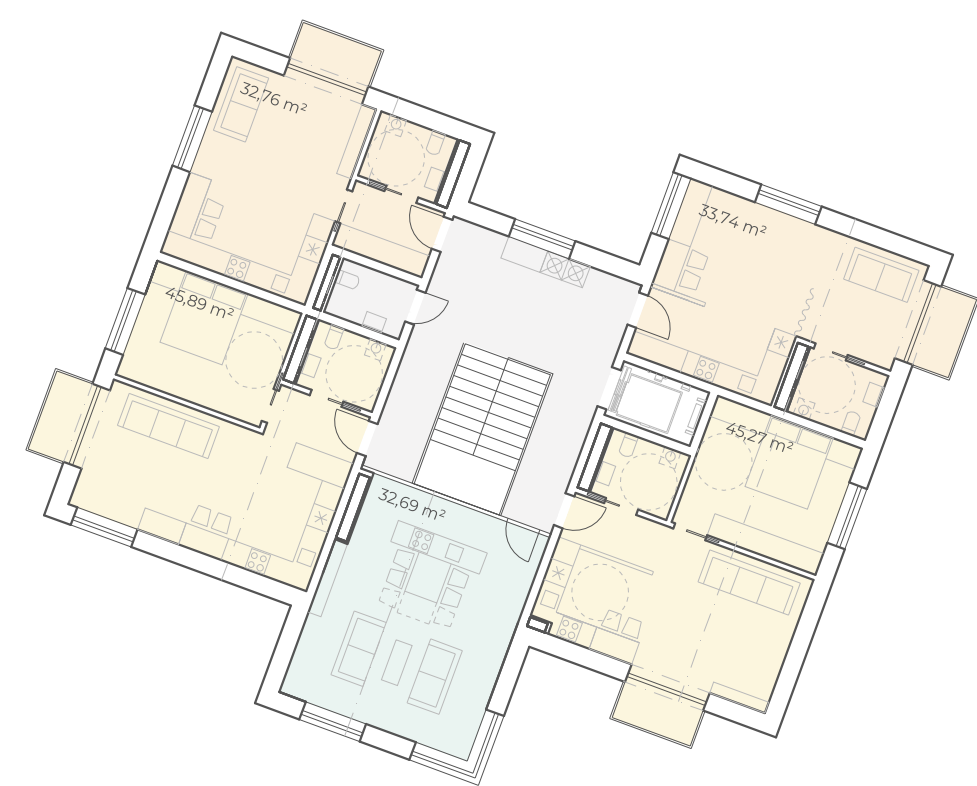
BYTOVÝ SÚBOR PRE SENIOROV PARKOVÁ



Pôdorys 2NP 1:200



Pôdorys 3NP 1:200



Legenda

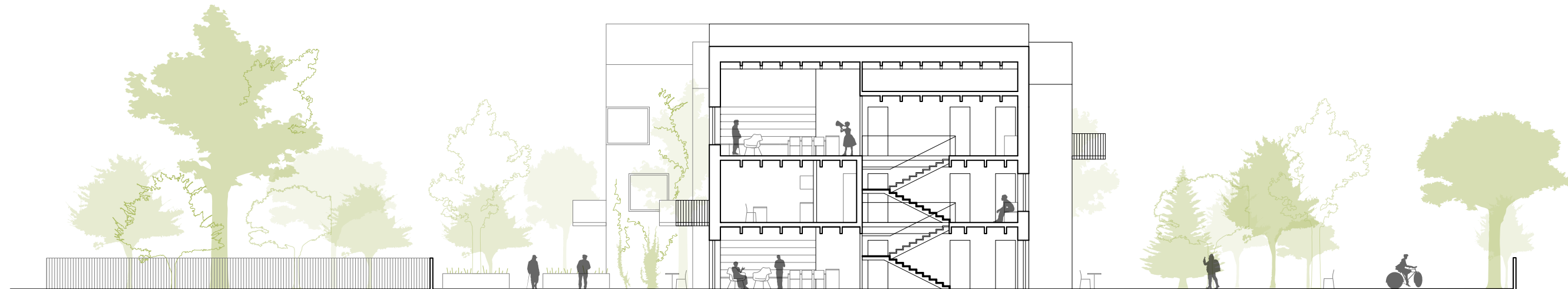
- 1 izbový byt
- 2 izbový byt
- komunitná obývačka
- komunikačný priestor a spoločné WC



Vizualizácia bytu



Vizualizácia komunitnej obývačky



Rezopohľad 1:200

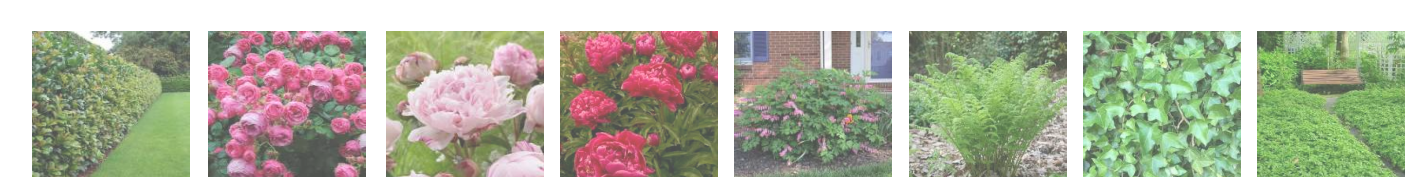


Koncept udržateľného riešenia 1:200

Legenda

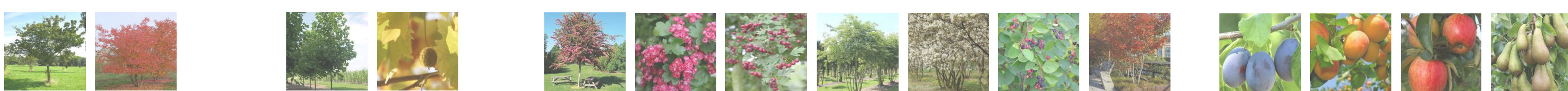
- 01 PV okenné panely
- 02 Zelená strecha
- 03 Drevostavba v štandarde A0, tienenie južných okien
- 04 Tepelné čerpadlo, podlahové vykurovanie
- 05 Vetranie s rekuperáciou
- 06 Zachytávanie dažďovej vody zo striech, využitie na polievanie záhrady
- 07 Studňa na polievanie
- 08 Zachovanie vzrastlej zelene, výsadba novej
- 09 Kompostovisko
- 10 Vertikálna zeleň na fasáde objektov zo severu
- 11 Vodopriepustné povrchy chodníkov
- 12 Vysoká zeleň na parkovacích plochách
- 13 Rastlinstvo, ktoré slúži aj ako potrava pre vtáčkov
- 14 Hmyzie domčeky, pitné fontány pre vtáčikov
- 15 Využitie strešných konštrukcií historických skleníkov

Ostatné rastliny



Rezopohľad 1:200

Navrhované stromy a vyššie kry



BYTOVÝ SÚBOR PRE SENIOROV PARKOVÁ