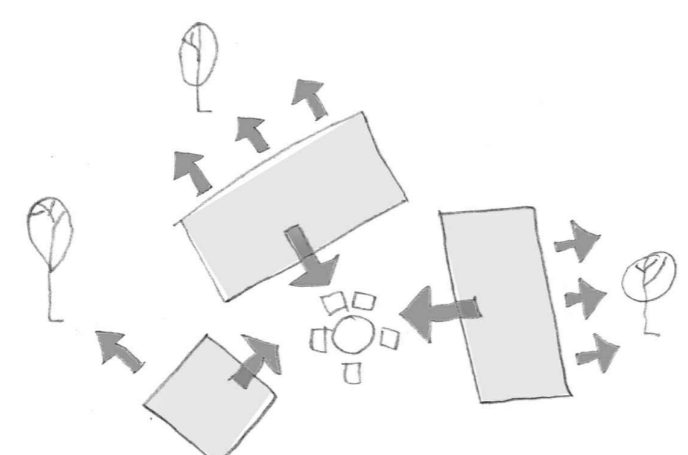


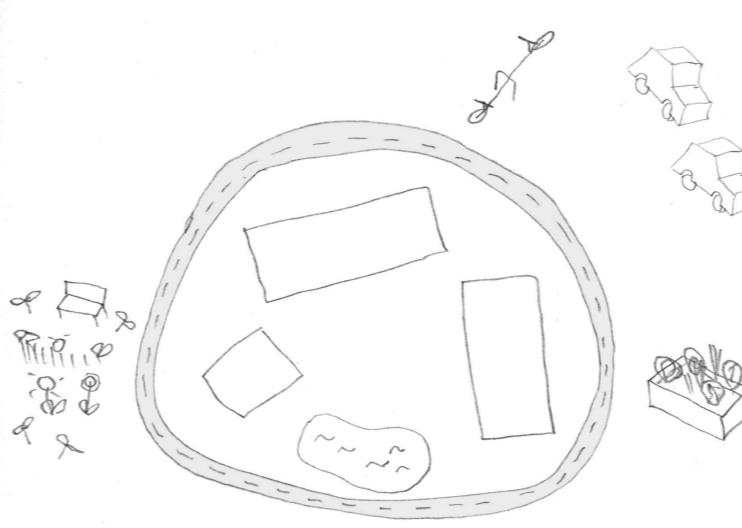


Koncept

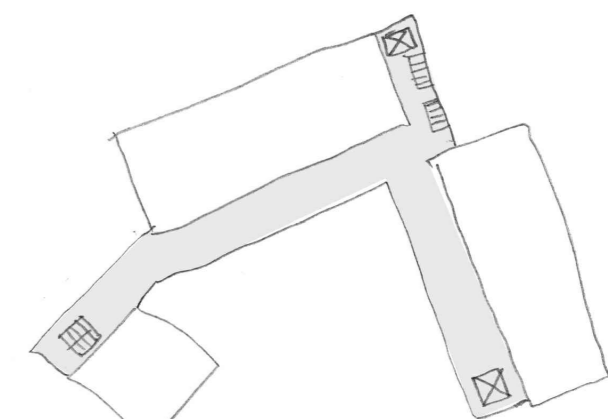
**Urbanizmus**  
Vzájomná poloha objektov na pozemku podporuje protipólne povahy bývania. Denné časti sa uzatvárajú do spoločného dvora-námestia, spálne bytov sú otvorené výhľadom a zelení. Domy poskytujú obyvateľom nenútený kontakt s okolím a navzájom medzi sebou.



**Okruh**  
Okruh sprevádza obyvateľov množstvom scenárov a pocitov. Na prechádzku sú priamo naviazané ihrisko, parkovisko, farma, dvor z jazierkom a lúka.



**Pavlač - lodžia**  
Dom je pavlačový s preplávajúcimi bytmi. Pavlač je otočená na slnečnú stranu, vstupy do bytov sú zároveň lodžiami. V centre je schodisko s výťahom, po okrajoch je pridaný výťah pre komfort seniorov a schodisko na opačnom konci pre bezpečnosť.



Schwarzplan 1:2000



Pohľad z vtáčej perspektívy

**Zelen**  
Kompozícia domov umožňuje zachovať maximálny počet pôvodnej zelene - v ohranici návrhu sa nachádza päť existujúcich stromov.

	Plocha(m <sup>2</sup> )	Funkčná plocha(m <sup>2</sup> )	Index
Bilancie	2060,71	5293	0,38
Index podlažnej plochy	791,83	5293	0,14
Index zastavenej plochy	3513,92	5293	0,66

Súbor obsahuje 23 bytov a 3 spoločné priestory.



Axonometria



Situácia / Pôdorys 1.NP 1:200

- A Blok (byty, schody výťah, práčovňa, technická miestnosť, komunitná kuchyňa s jedálňou)
- B Blok (byty, výťah, sklady, bicykle, komunitná malá dieťa)
- C Blok (byty, komunitná sála - obývací izba)
- I Chodník (peší pohyb v území)
- II Parkovisko (zatravné parkovacie miesta)
- III Ihrisko (deti + cvičenie)
- IV Lúka (vysoká tráva a kvety, včely)
- V Jazierko (dažďová voda - zavlažovanie záhrad a parku)
- VI Farma (skleník, vyvýšené záhony, drobných)
- VII Záhrady (5 oplotených predzáhrad k bytom na prizemí)
- VIII Dvor (námestie, letné spoločenské aktivity v exteriéri)
- IX Komunálny odpad

- Okolité objekty
- Existujúca zelen
- Navrhovaná zelen
- Zatravné parkovacie miesta
- Spevnené plochy, pochôdzne, pojazdne
- Jazierko

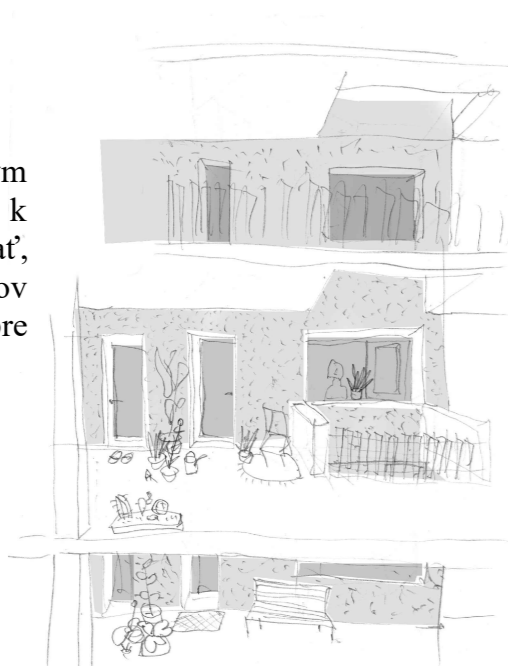




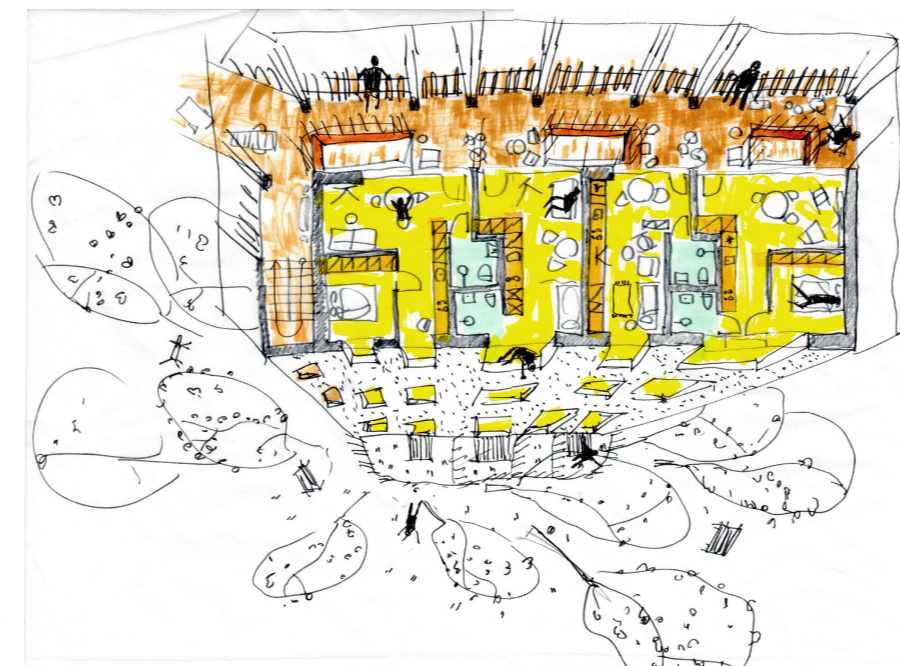


Koncept

Rez / pohľad  
Pavlač spojená s lodžiami je sociálnym epicentrom. Nenútené postráka obyvateľov k spoločným rozhovorom, sem tam si stiaži zamávať, pousmiať. Prístupová chodba je oddelená od bytov vstupnými lodžiami a otvoreným priestorom pre zelen a svetlo.



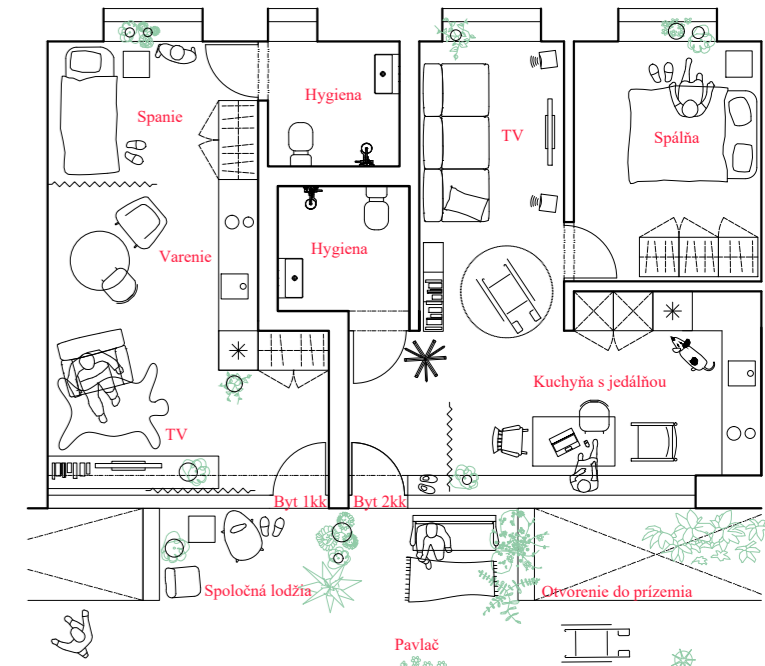
Byty  
Všetky byty sú preplávajúce, bezbariérové, s plnohodnotnou posteľou. Vstupuje sa cez spoločnú lodžiu pre dve jednotky. Dispozícia prilihada na vek a počet obyvateľov.



Detail 1:100

Stavba  
Hrubá stavba a detail sú redukované. Stropy a pavlač – železobetónová doska, steny pálená tehla hr. 500 mm bez zateplenia. Fasáda – omietka, strecha – extenzívna zelen.

Bytový súbor obsahuje dve varianty 1kk bytov s priemernou plochou 31,72m<sup>2</sup> a dve varianty 2kk bytov 44,75m<sup>2</sup>.



Pohľad z lúky



Pohľad z dvora



Pôdorys 2.NP 1:200



Pôdorys 3.NP 1:200



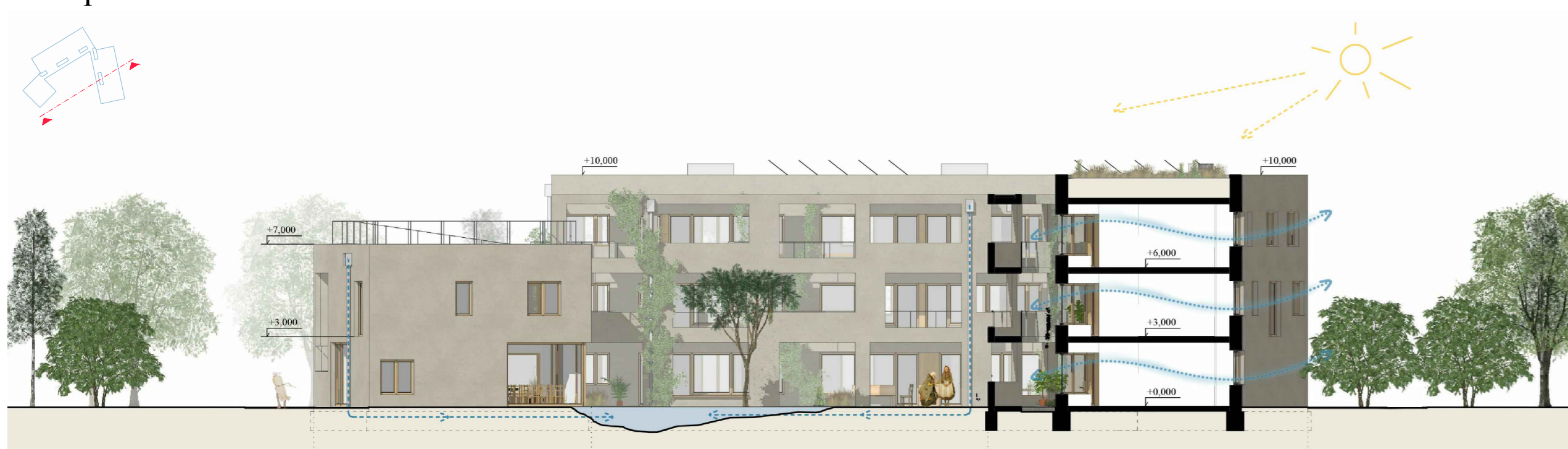
Pohľad z pavlače



Bilancie

	1.NP	2.NP	3.NP
1 ubytový byt	13	18	3
2 ubytový byt	18	25	3
Spoločné komunikačné priestory	156,69	176,49	270,98
Parkib / Komunikácia			
<b>Spolu</b>	<b>31,72</b>	<b>44,75</b>	<b>44,75</b>

Rezopohľad A-A' 1:200



Rezopohľad B-B' 1:200

