



Koláž - exteriér

Pri tvorbe nášho konceptu sme vychádzali z historickej, urbanisticko-architektonickej a prírodno-krajinárskej analýzy prostredia. Rešpektovali sme dominantu celého areálu, ktorou je kaštieľ spolu s okolitým parkom. Koncept navrhovaných objektov vyplýval aj z prirodzených súvislostí v území.

Kompozíciu objektov sme zadefinovali na základe rešpektovania významnej vzrastlej zelene a v nadväznosti na existujúce okolité objekty. Zároveň sme sa inšpirovali polohou pôvodných objektov. Aby súbor nových budov vytváral súkromie pre budúch obyvateľov, vytvorili sme akýsi vnútroblok, ktorý je obrátený chrbtom k ulici a celom sa otvára do komunitného parku s možnosťou výhľadového pešieho prepojenia na historický park a nemocničné zariadenie. Hmotu novovytvoreného „vnútrobloku“ sme predeliť takým spôsobom, aby vytvárala

priehľady v území. Do areálu sa vstupuje cez priechod v jednej z budov. Vznikne tým akýsi vizuálne kontrolovateľný vstup. Dôležitým architektonickým zámerom pre nás bolo pripomenúť pôvodné stavby a skleníky, ktoré sa v území nachádzali. Preto sme na každom objekte takzvanú chodbovú fasádu tvorili ako pripomienku na ne. Pripomínajú ich aj svojim pozdĺžnym tvarom a sedlovými strechami, ktoré vhodné zapadajú do okolitej zástavby rodinných domov.

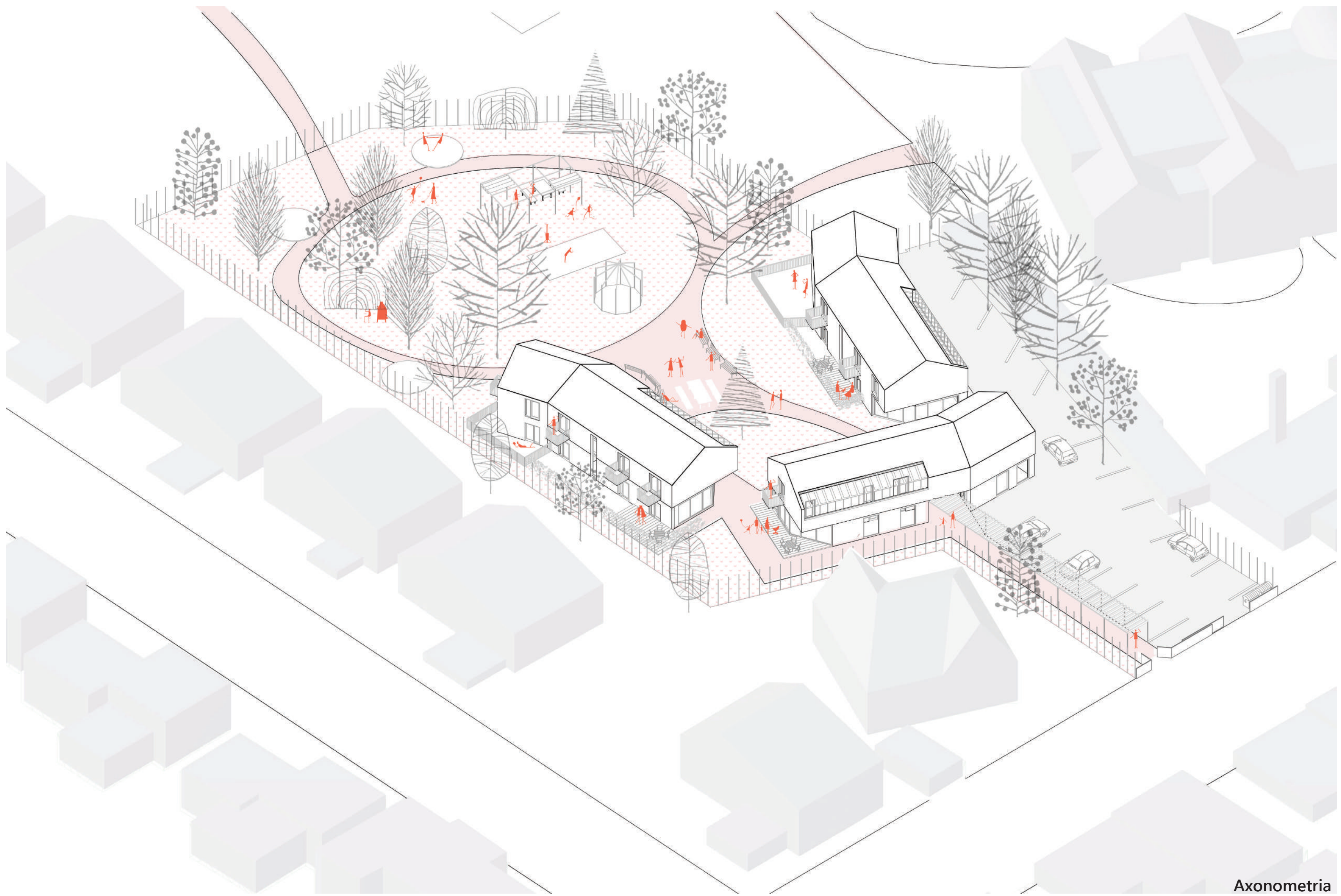
Materiálové a farebné riešenie vyplývalo z architektúry kaštieľa a príľahlej budovy, červená strecha a biele múry sa u nás objavili v otočenom poradí – červený obklad v parterí a svetlá omietka v horných podlažiach. Pri riešení parku sme v maximálnej miere chránili vysokú zeleň. Odstránili sme nevyhovujúce dreviny a ovocné stromy /čerešne ktorých je v území

nadmerné množstvo, jablôň, hruška./ Pri návrhu novej zelene v blízkosti budov ale hlavne v oddychovom a relaxačnom parku sme kladli akcent na vizuálny kontakt s kaštieľom.

Jednotkové a plošné ukazovatele:  
Počet bytov - pri dvoch N.P. celkom 14.  
Sumár podlahových plôch je pri dvoch N.P. celkom 874m<sup>2</sup>  
/1.n.p. 387m<sup>2</sup>, 2.n.p. 487m<sup>2</sup>.  
Sumár zastavaných plôch je celkom 582m<sup>2</sup> /objekty 570m<sup>2</sup>, skiennik 12m<sup>2</sup>.

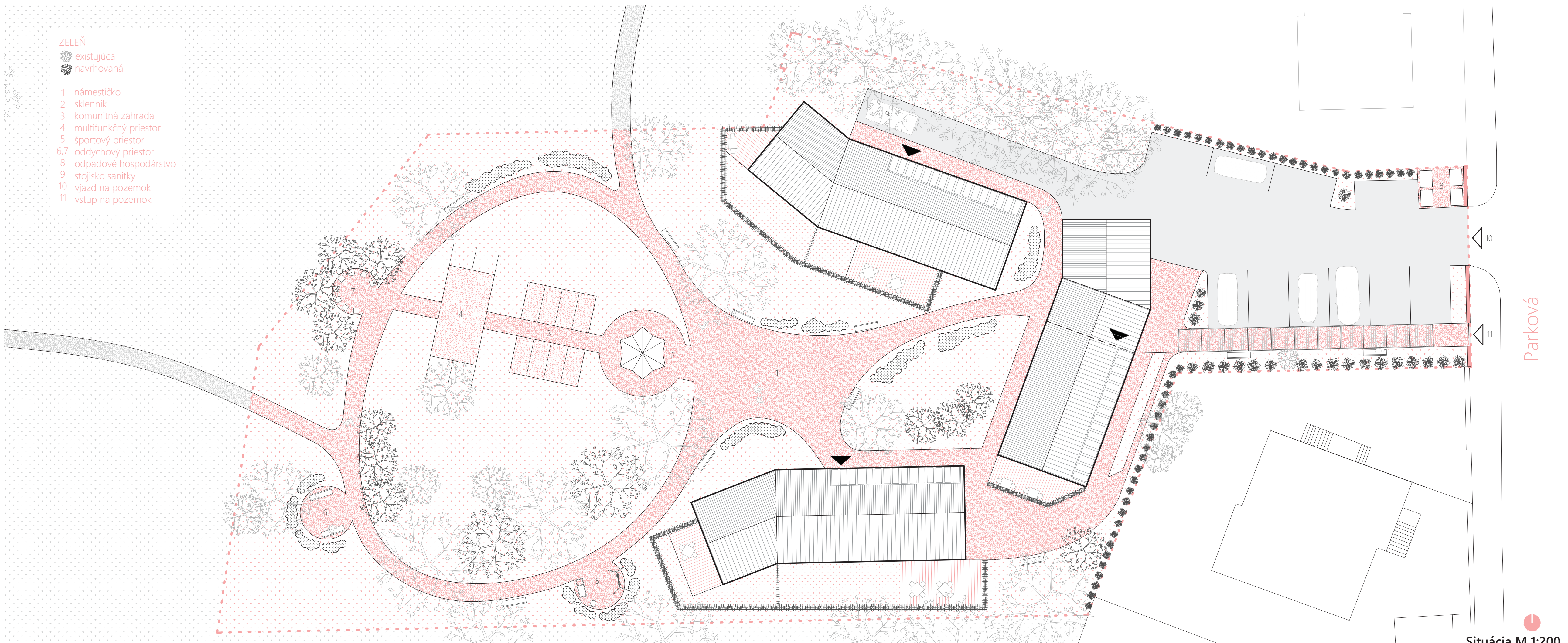


Schwartzplan M 1:2000



Axonometria

- ZELEŇ**
- existujúca
  - navrhovaná
- 1 námestiečko
  - 2 skiennik
  - 3 komunitná záhrada
  - 4 multifunkčný priestor
  - 5 športový priestor
  - 6,7 oddychový priestor
  - 8 odpadové hospodárstvo
  - 9 stojisko sanitky
  - 10 vjazd na pozemok
  - 11 vstup na pozemok

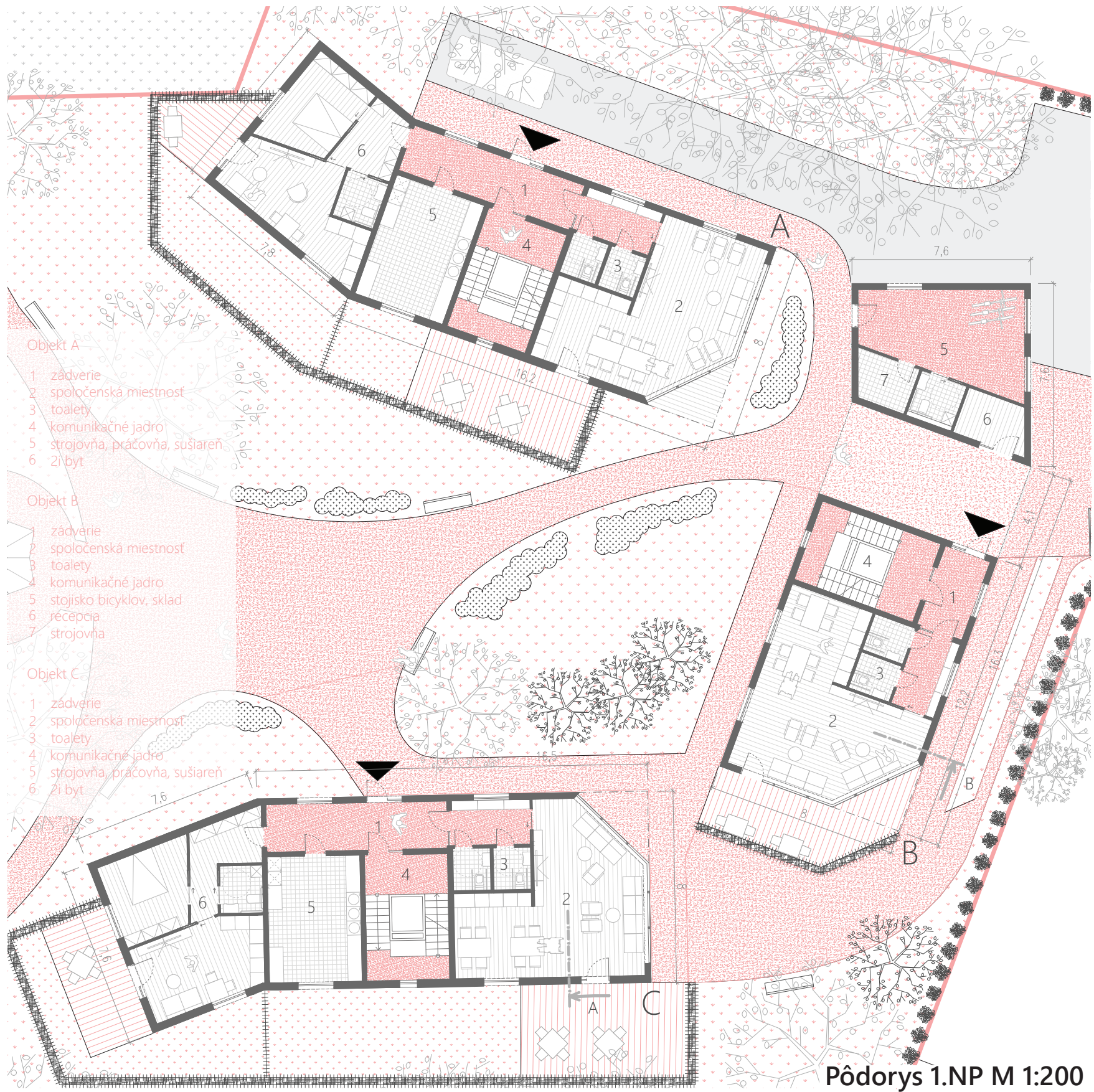


Bytový súbor Parková

Situácia M 1:200



Koláž - interiér



Pôdorys 1.NP M 1:200



Pôdorys 2.NP, 3.NP (potencionálne) M 1:200

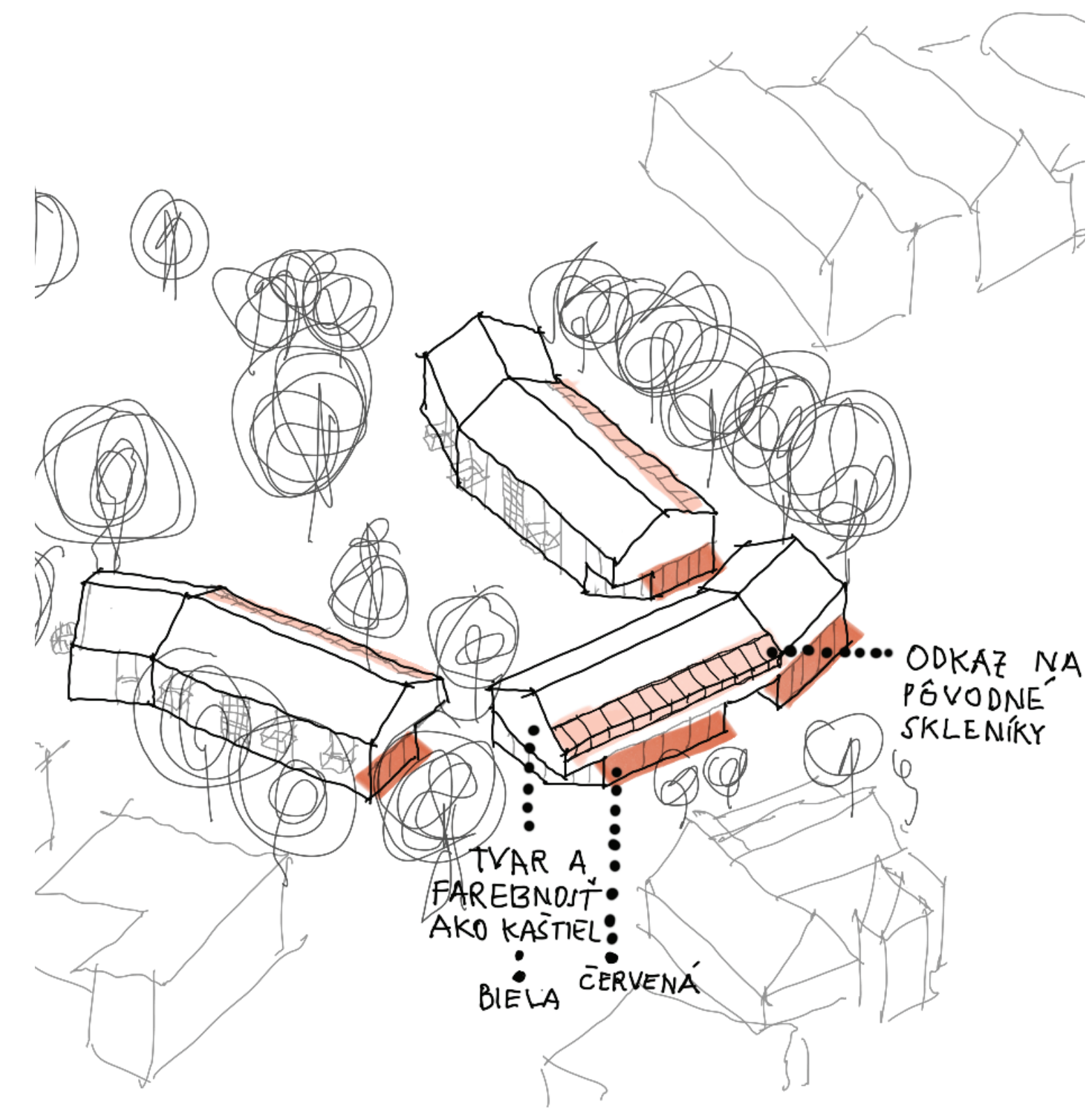
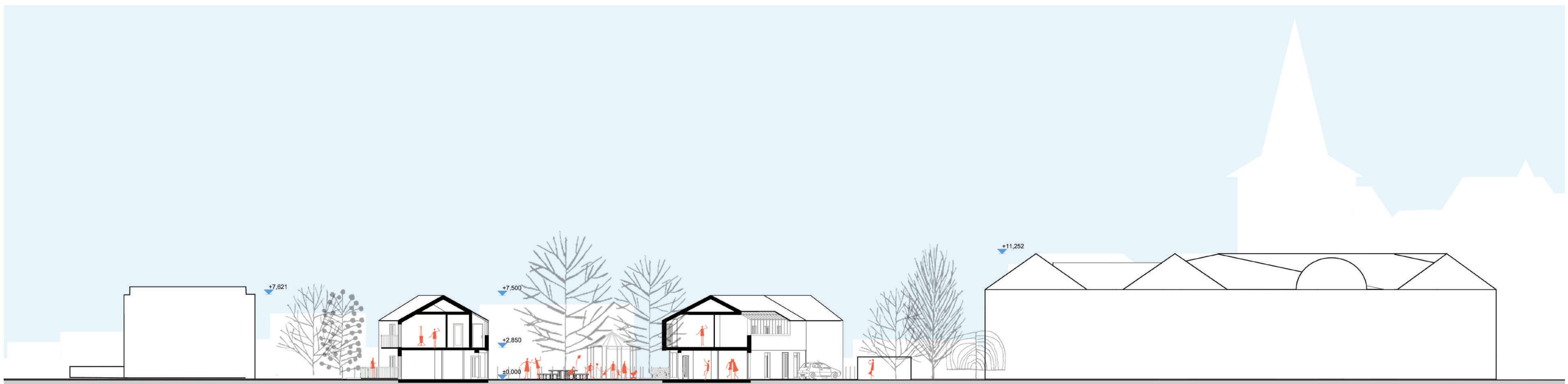


Schéma - "genius loci" lokality



Rezopohľad A M 1:200



Rezopohľad B M 1:200



Konceptné schémy