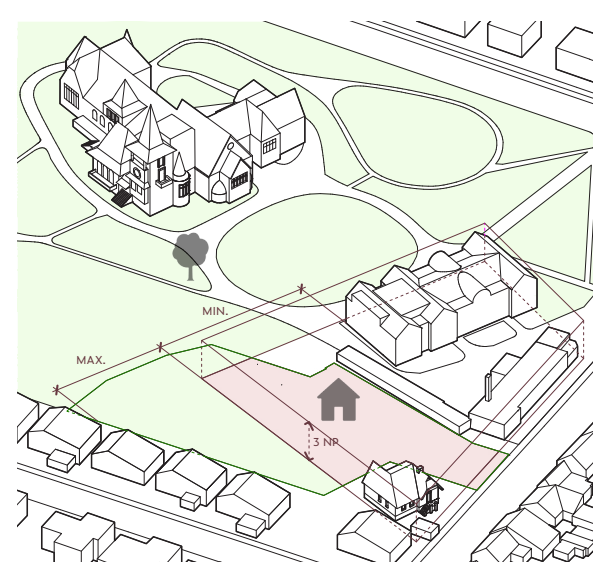




AXONOMETRIA POHĽAD Z JUHOVÝCHODU

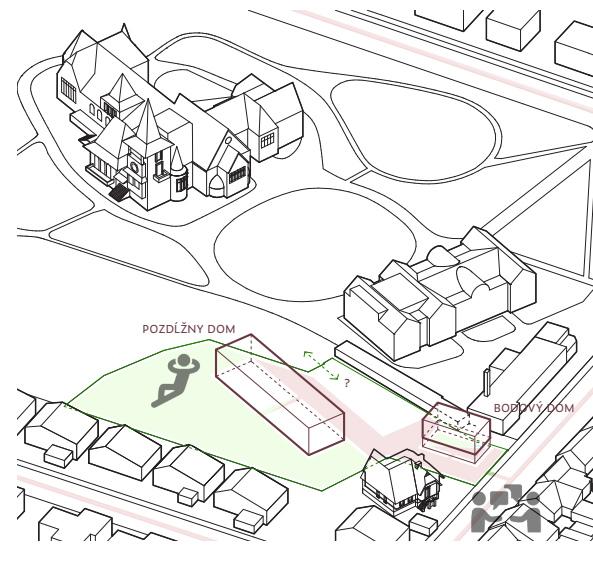
BILANCIE

BYTY	DOM A	DOM B	PRIEMER.	ÚP	PARKOVACIE MIESTA	POZEMOK + KRÁŠNA UL.
1 izbové (vrátane lodží)	2 ks	12 ks	34,6 m ²	484,3 m ²	PM CELKOVO	15 + 16 = 31 ks
2 izbové (vrátane lodží)	2 ks	12 ks	44,7 m ²	625,8 m ²	ZASTAVANÁ PLOCHA	580,6 m ²
Spolu	4 ks	24 ks	-	-	SPEVNENE PLOCHY	1106,5 m ²
BYTY CELKOVO	28 ks	-	-	1110,1 m²	PLOCHY ZELENÉ	2879,2 m ²
KOMUNITNÁ OBYVAČKA	-	-	-	76,8 m ²	OBSTAVANÝ PRIESTOR PP	1120,2 m ³
PODZEMNÉ PODLAŽIE	-	-	-	206,3 m ²	OBSTAVANÝ PRIESTOR NP	5532,4 m ³
PROJEKT CELKOVO	-	-	-	1395,1 m²	OP CELKOVO	6652,6 m ³



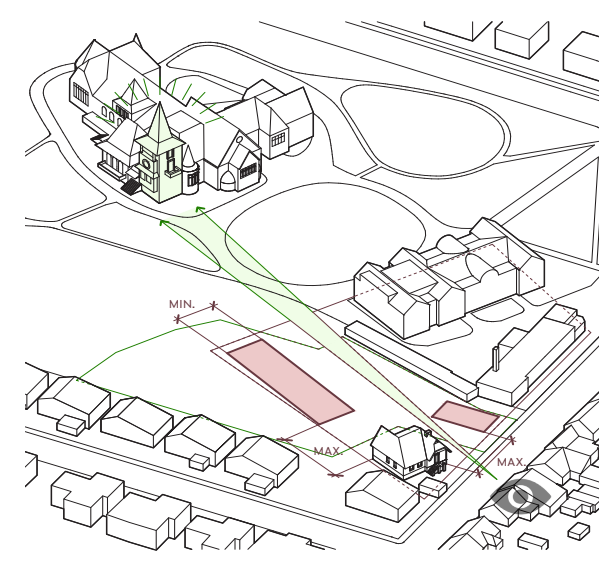
PROSTOROVÁ KONSOLIDÁCIA

- Minimalizácia zásahu do priestoru parku
- Maximalizácia odstupov od rodinných domov
- Neprekročenie výšky susediacich objektov
- Priestorové uzavretie výkusu z parku



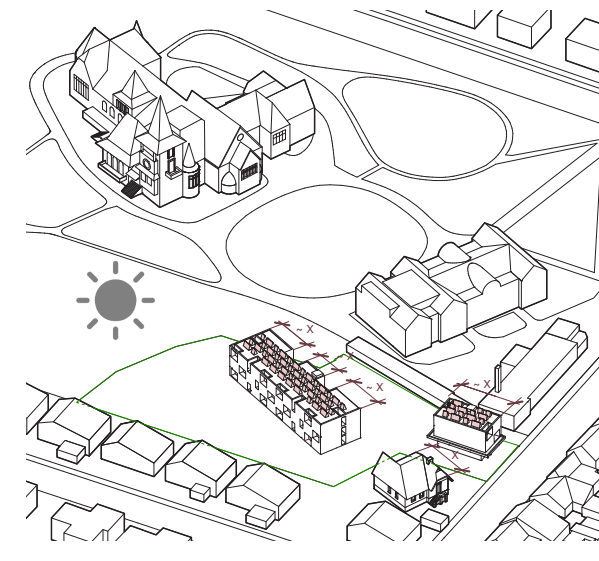
SPODROBNENIE FORMY

- Defragmentácia pozdĺžneho domu
- Solárne panely parafrázuju sklon striech vežíček kaštieľa



VZŤAH K VILE A KAŠTIEĽU

- Maximalizácia odstupov od vily
- Minimalizácia šírych fasád čeliacich kaštieľu a vile
- Vytvorenie priehľadu na kaštieľ z Parkovej ul.



STRETÁVANIE SA KOMUNIT

- Rodový dom s komunitným charakterom v dialógu s verejným priestorom a piazzetou
- Pozdĺžny dom definuje senior park v pokojnom vzťahu s rodinnými domami a poloverejný priestor s parkováním čelí hospodárskej časti areálu kaštieľa

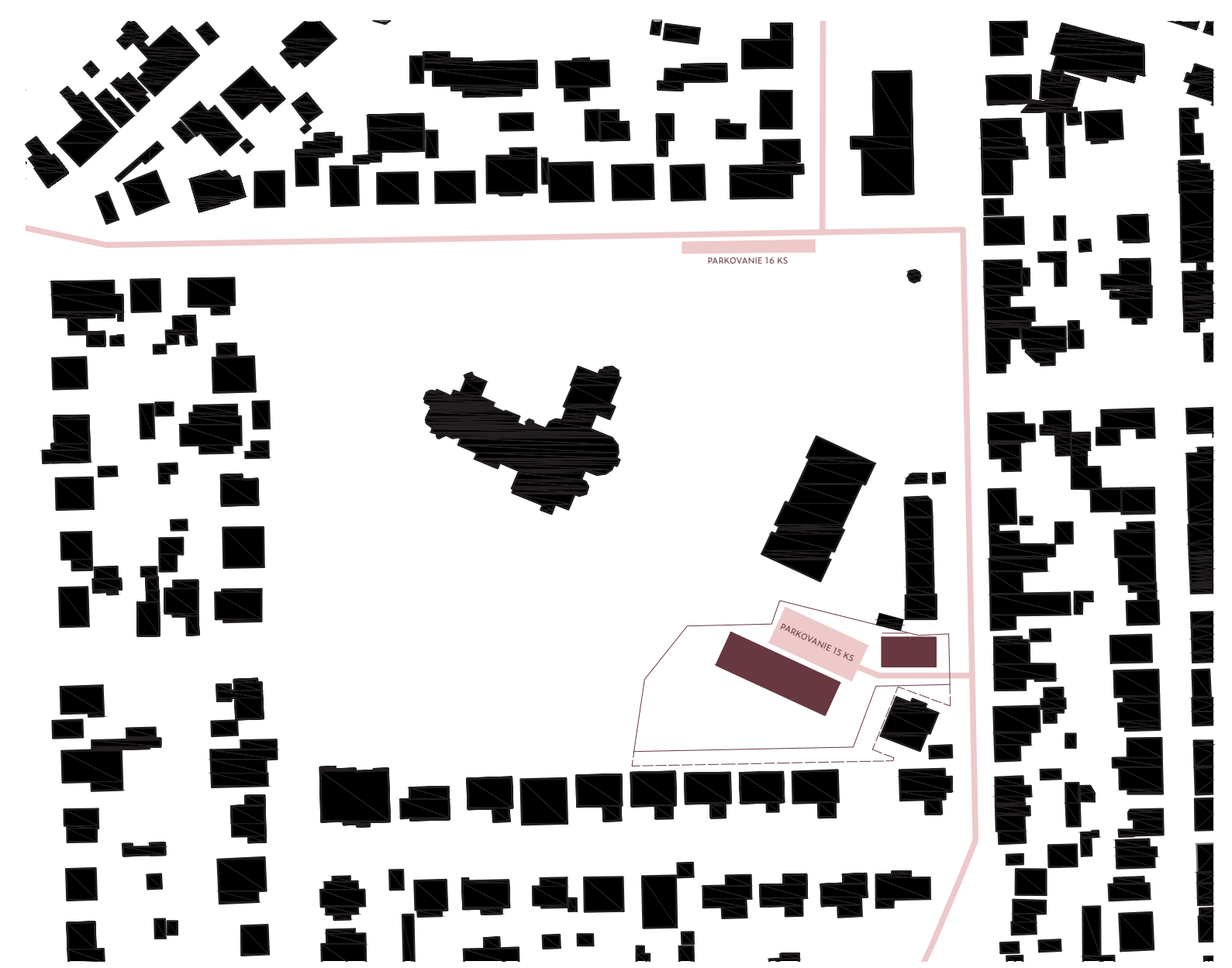
POPIS NÁVRHU

Umiestnenie oboch navrhovaných objektov definuje snaha minimalizovať zásah do „zeleného“ priestoru v okolí Csákyho kaštieľa a maximalizovať vzdialenosť objektov od rodinných domov na Fibichovej ul. a vily na ul. Parková. Návrh konsoliduje - raz a navždy uzatvára priestorové zásahy do parku.

Pozdĺžny objekt (DOM B) jednoznačne definuje časť pozemku. Vzniká južne orientovaný, súkromný, park pre seniorov a rušnejší, poloverejný, priestor s parkováním, orientovaný na sever. Čeliaci hospodárskej zóne areálu sestier sv. Františka z Assisi. Malý bodový objekt (DOM A), na rozhraní s Parkovou ul., svojim objemom zrkadlí objem vily. V jeho parternej komunite obyvačka s výhľadom do dvora aj ulice. Považujeme ju za miesto stretávania sa seniorov s obyvateľmi štvrte. Jej prístupnosť z ulice obnauje a animuje inak funkčne monotónnu lokalitu. Môže sa meniť na klubovňu, tvorivú dielňu či verejnú kaviareň. Seniori sa v nej stretávajú, tvoria, brigádujú ako baristi. Môžu tu ponúkať štrikované výrobky či vypestovanú zeleninu okoloľudíc.

Súbor je dopravné napojený na Parkovej ul. cez vyvýšený, dláždený, pojazdny chodník. Tento typ komunikácie je oddelený od rydzo pešieho verejného priestoru nízkymi bezpečnostnými boľardami. Toto bezobrubnikové, bezbariérové riešenie vyhovuje seniorom a zároveň opticky zjednocuje priestor medzi vilou a navrhnutým bodovým domčekom do podoby útulnej piazzetty s výhľadom na vežu kaštieľa.

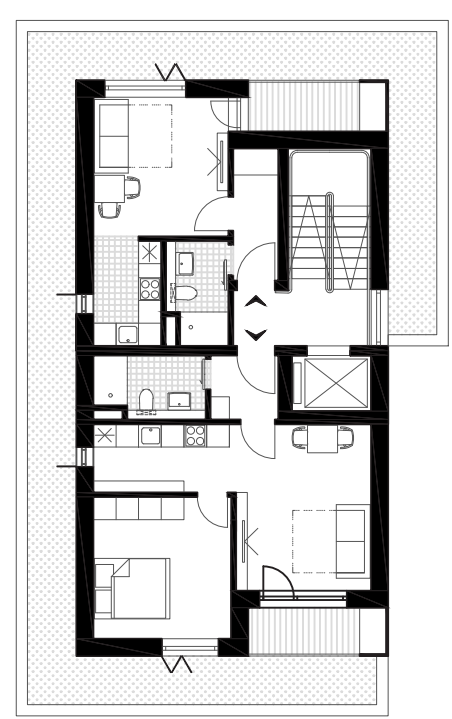
Fasády navrhovaných objektov sú vplyvom romantizujúceho eklektizmu rozhrané, ich miera je defragmentovaná, deracionalizovaná. Tmavá úprava dreveného obkladu je nenáročná na údržbu a paradoxne pôsobí nehmotne v zeleni parku. Oknice poskytujú súkromie a zatienenie pre príjemnú klimu v miestnostiach s funkciou spálne. Striedanie vzoru otvorených obyvačkových loggií a polohtových okien zabaví oko pozorovateľa. Na zelených strechách sú solárne panely, ich tvar a kompozícia nadväzuje na štíhle strechy vežíček kaštieľa. Dažďové vody zo spevnených plôch sa zberajú do vsakovacích jazierok.



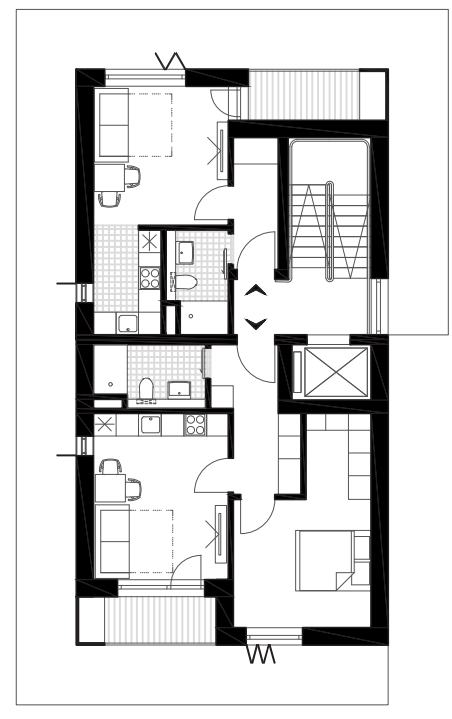
SCHWARZPLAN 1:2000



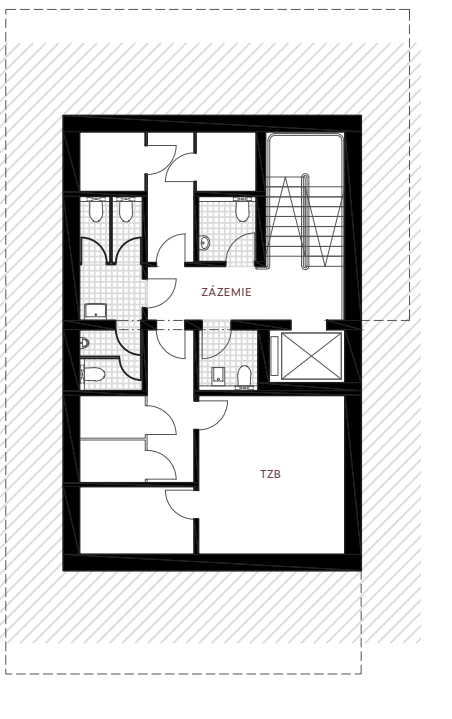
SITUÁCIA / PÔDORYS 1 NP 1:200



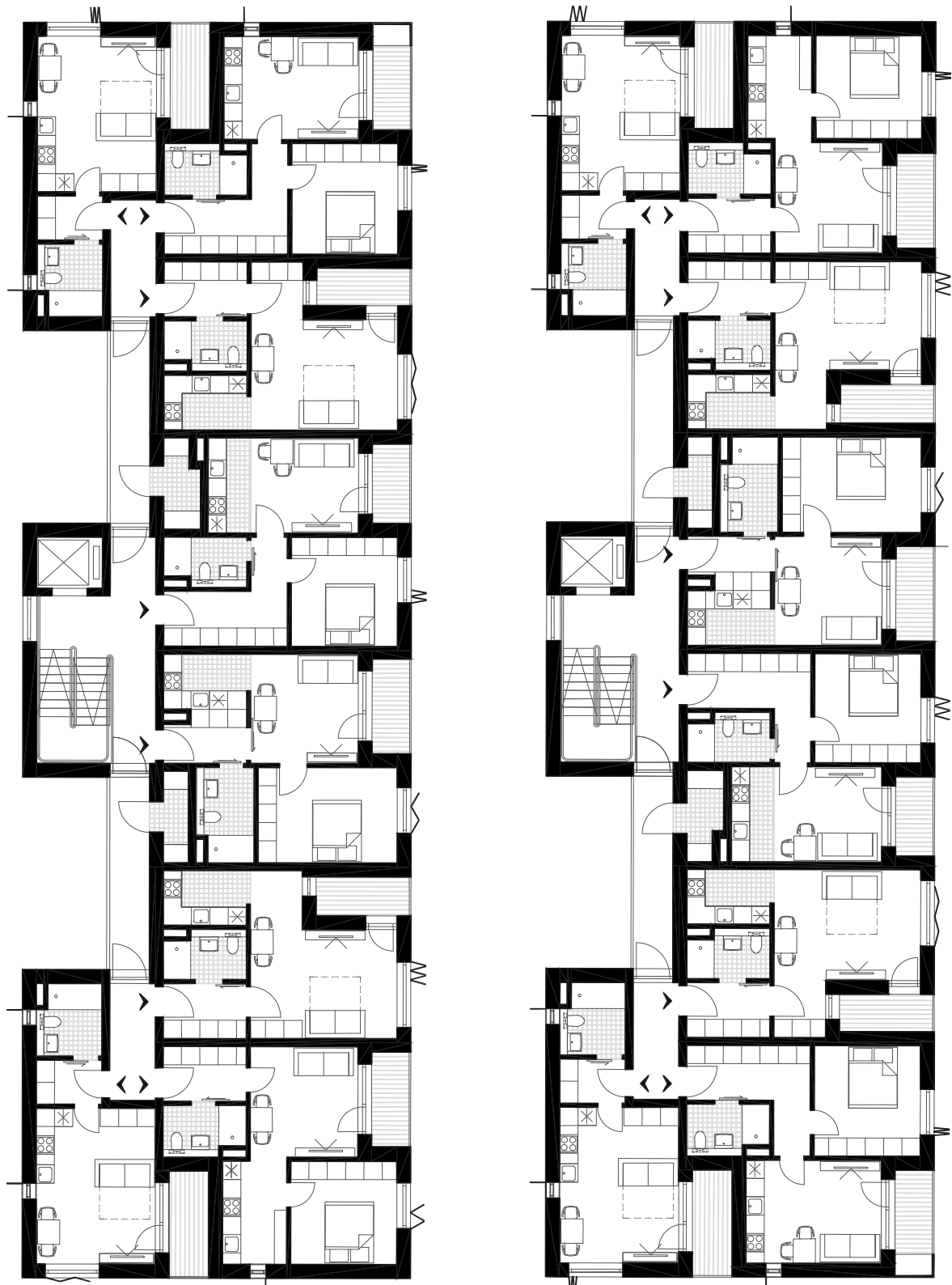
PÔDORYS 2 NP 1:200 DOM A



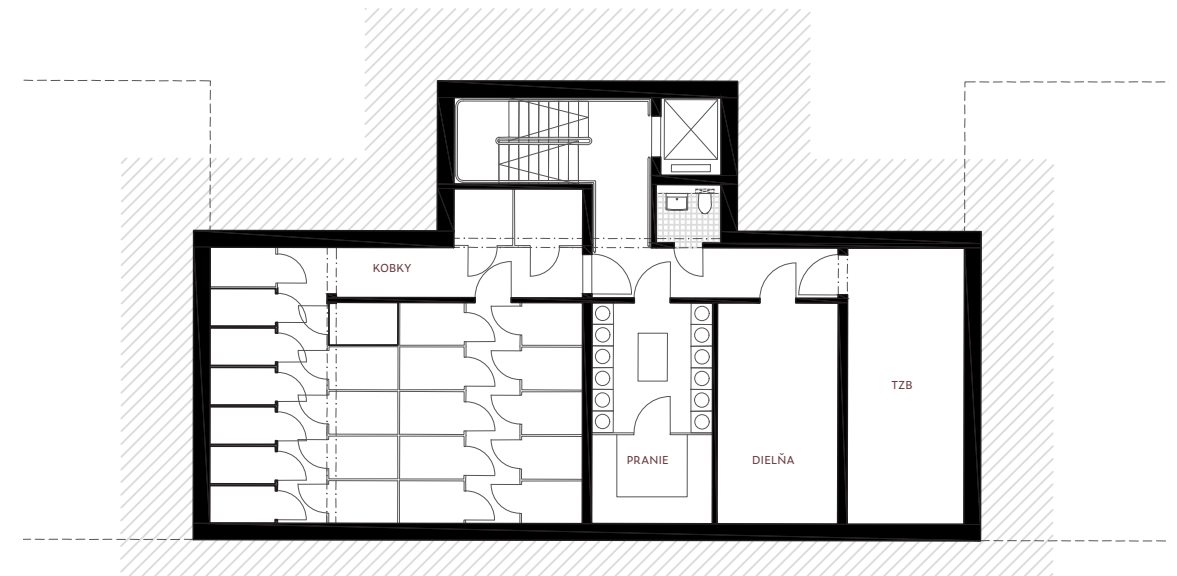
PÔDORYS 3 NP DOM A 1:200



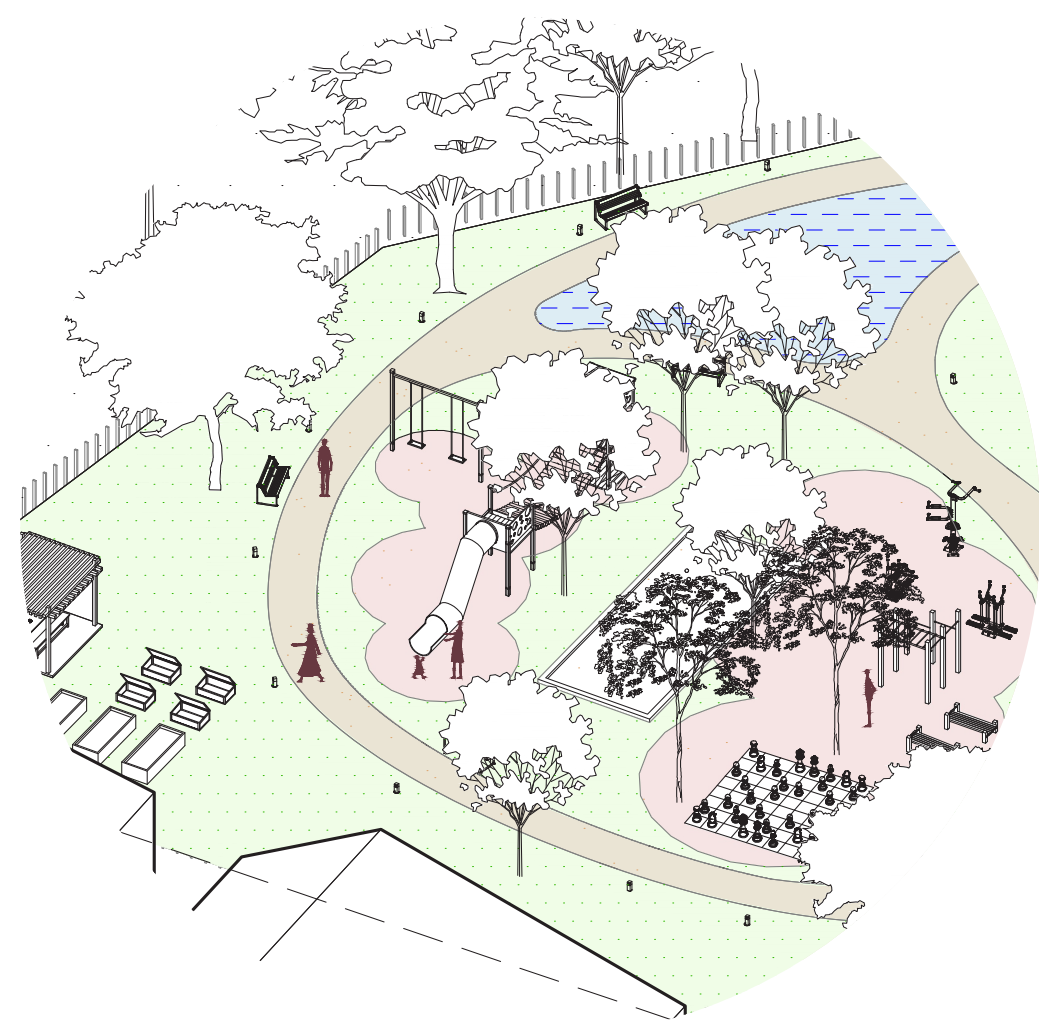
PÔDORYS 1 PP DOM A 1:200



PÔDORYS 2, 3 NP DOM B 1:200

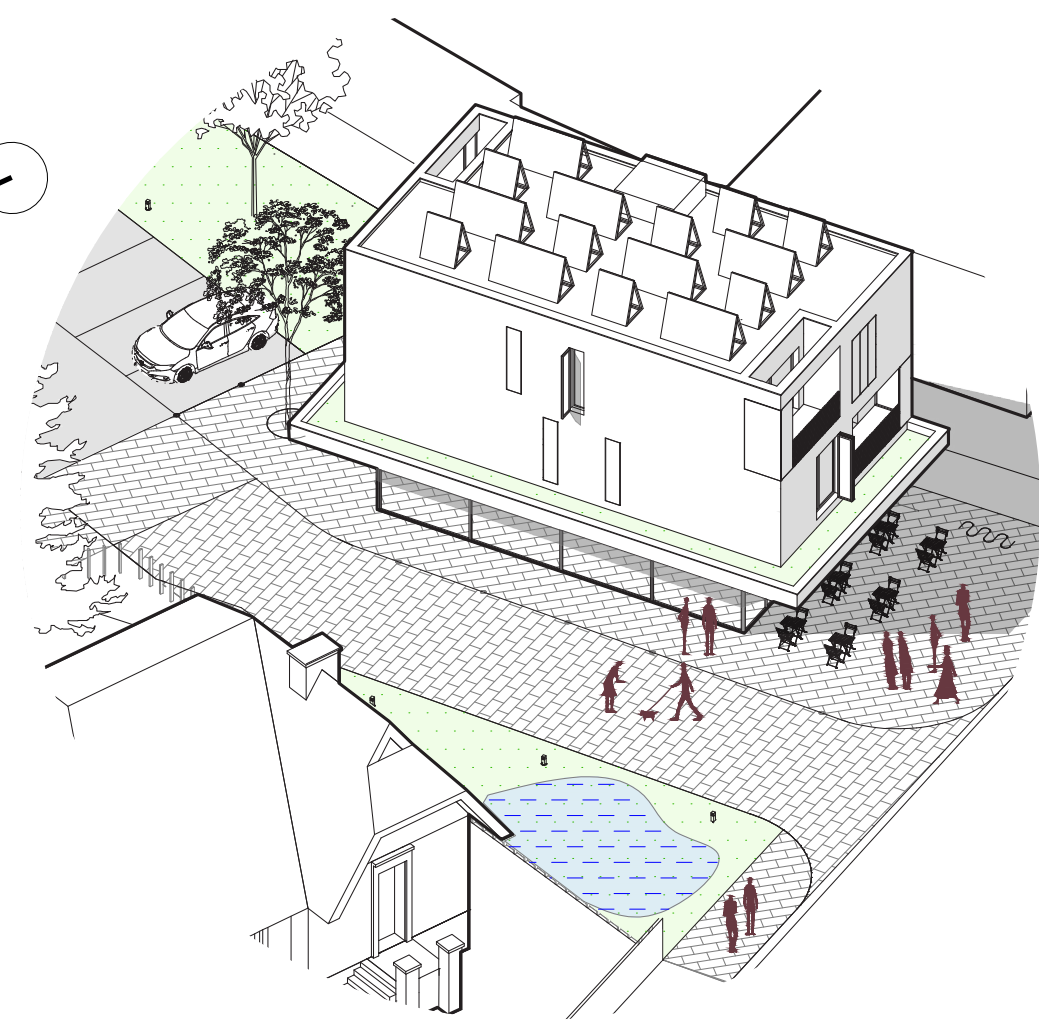


PÔDORYS 1 PP DOM B 1:200



SENIOR PARK

- Bezpečné a kludné prostredie vo vzťahu k rodinným domom
- Vyvýšené záhony, skieniky, včelie die
- Aktivity na detském a seniřskom ihrisk
- Oddychový altán, petanque a šach
- Ochladzujúce retenčné jazierko



PIAZZETTA

- Kontakt s verejným priestorom na rozhraní Parkovej ul.
- Komunitná obývačka / klubovňa / tvorivá dielňa / verejná kaviareň
- Bezbarierový priestor s terasou
- Vstup na pozemok a nový prehlád na kořteľ z Parkovej ul.
- Ochladzujúce retenčné jazierko



VIZUALIZÁCIA PREDZÁHRADKA BYTU NA 1 NP



VIZUALIZÁCIA KOMUNITNÁ OBÝVAČKA



REZOPOHĽAD 1:200 VEDENÝ Z JUHU NA SEVER

POHĽAD 1:200 PARKOVÁ UL.



REZOPOHĽAD 1:200 VEDENÝ ZO ZÁPADU NA VÝCHOD



VIZUALIZÁCIA PARK PRE SENIOROV