



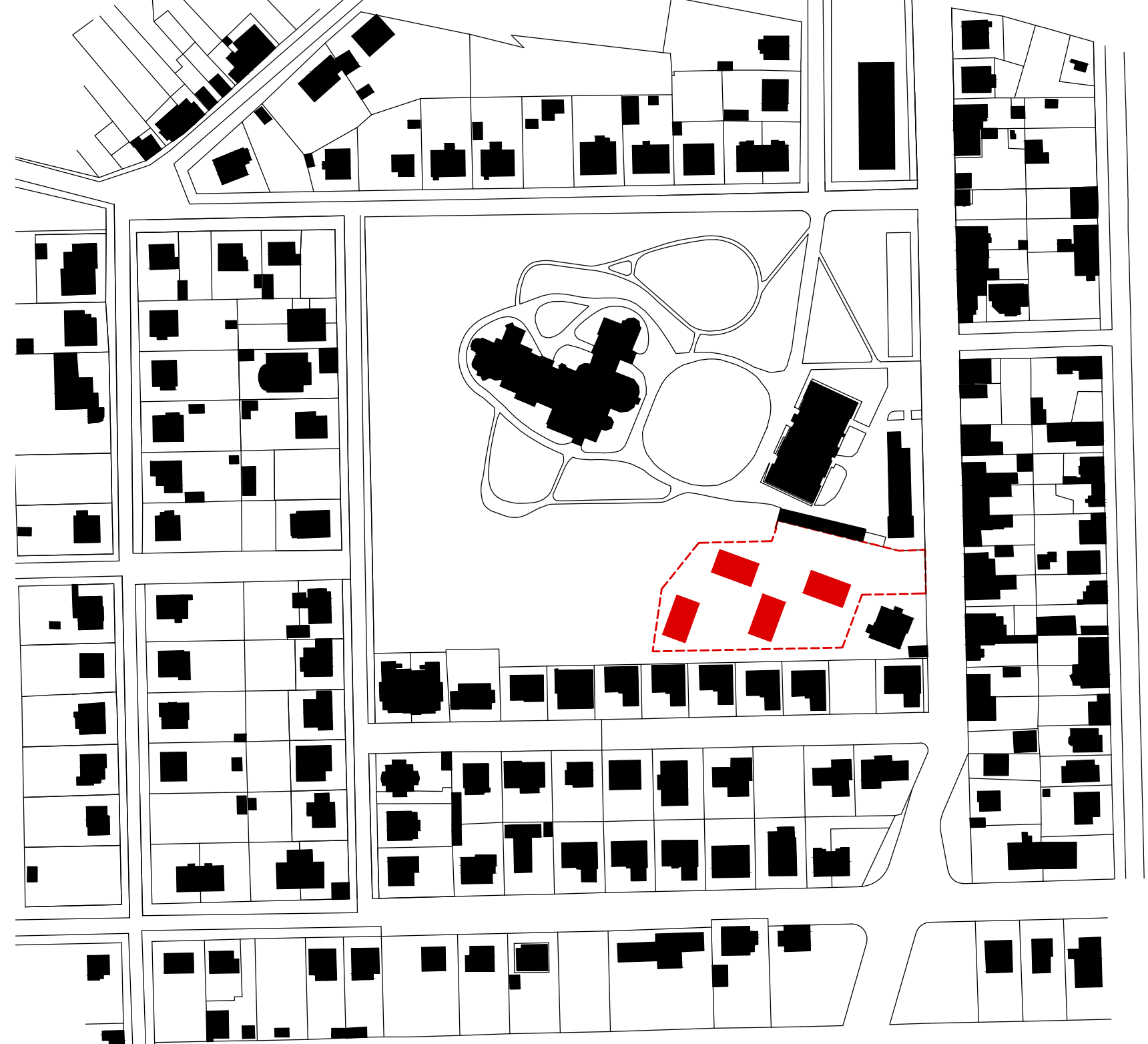
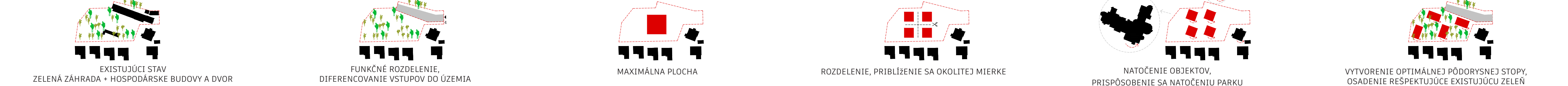
Jedinečné prírodné prostredie parku v obytnej zóne dáva predpoklady na vznik príjemného obytneho areálu s primárnym zameraním na seniorov. Navrhovaná nízko podlažná zástavba je koncipovaná ako štyri subtrilné hmoty s pozdĺžnym komunikačným jadrom na severo-západnej strane objektov. Orientácia obytných častí je do vnútroblocku s pôvodnou a novou zeleňou, doplnenou jednotlivými exteriérovými funkciami. Vonkajšie plochy sú rozdelené do funkčných priestorov so športovo - relaxačnou, spoločenskou funkciou a plochy určené na drobné záhradkárské práce. Navrhovaná urbanistická štruktúra vychádza z orientácie vnútroblockovej zástavby, ktorá je mierne natočená k uličnej sieti a jej zástavbe. Výskovo je zástavba mierne nad úrovňou okolitých domov, čo však nie je výnimočné z uličného priestoru z dôvodu hlbšieho osadenia v bloku. Konceptcia rozmiestnenia hmotí reflektuje orientáciu obytných priestorov na svetové strany a zároveň vytvára systém exteriérových mikropriestorov v parku,

čím vznikajú intímne a pociťovo príjemné pobytové priestory. Všetky izby sú orientované do zelene, parkovanie je situované v okrajovej časti pozemku s blízkym prístupom k jednotlivým vstupom. Parkovanie spĺňa požiadavky na statickú dopravu, na pozemku je navrhnutých 17 PM, jedno pohotovostné miesto pre RZP a pre rýchle vyloženie predmetov z áut, ktoré parkujú mimo areálu. Celková potreba PM je vypočítaná na 31 PM. Riešenie v maximálnej miere rešpektuje pôvodnú zeleň, doplnenú o nové

stromy, jazierko, spevnené chodníky a plochy z vodopriepustného EkoMlatu. Pri dodržaní regulatívov ÚP navrhujeme štyri 3-podlažné objekty, v troch z nich (B,C,D) je po 7 bytov, v jednom z nich (A) je 5 bytov. Spolu tak navrhujeme 26 bytových jednotiek riešených s ohľadom na osoby s obmedzeným pohybom (14 jednoizbových a 12 dvojizbových), ktoré budú fungovať na komunitnom princípe - v každom bytovom dome na prízemí je umiestnená spoločná obývačka s terasou, poskytujúca priestor pre spoločné trávenie

času a stravovanie obyvateľov (možné v prípade nevyužívania jednoducho prerobiť na jednoizbový byt). Niektoré byty na 1.NP sú navrhnuté so špeciálnym vybavením pre imobilných. Komunitný princíp podporuje aj komunitná záhrada s možnosťou pestovania rastlín v sádkach, či v záhonoch a komunitný variabilný priestor (1-2 miestnosti) v objekte „A“ poskytujúci doplnkové funkcie ako občasná lekárska služba, poradenstvo, knižnica, spoločné aktivity s návštevmi, deťmi a podobne.

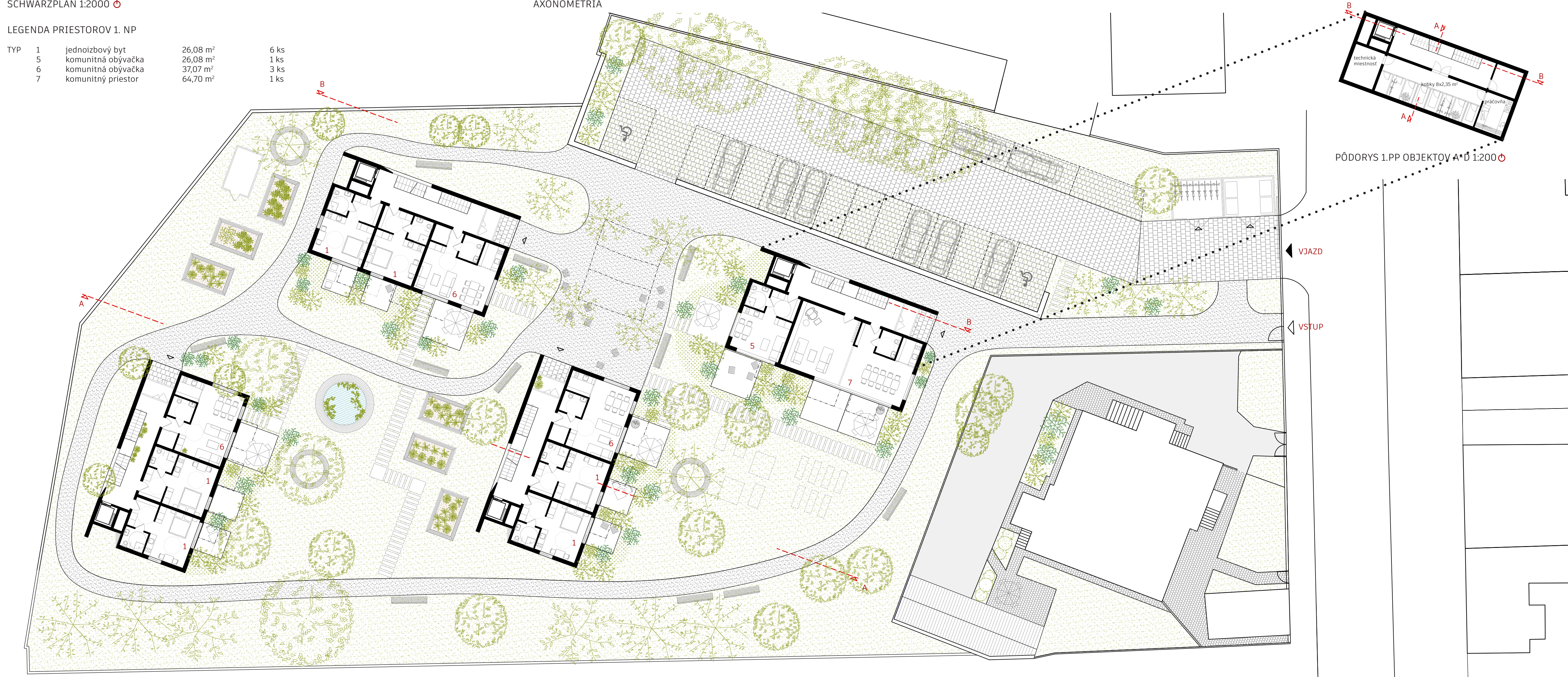
ZASTAVANÁ PLOCHA	OBJ. A - OBJ. D	145,08 m <sup>2</sup>
ZASTAVANÁ PLOCHA	SPOLU	580,23 m <sup>2</sup>
PODLAŽNÁ PLOCHA		1741,08 m <sup>2</sup>
PLOCHA ZELENE		2184,10 m <sup>2</sup>
FUNKČNÉ PLOCHY V ZELENĚ		1307,92 m <sup>2</sup>
SPOLU ZELEN		3492,00 m <sup>2</sup>
PLOCHA KOMUNIKÁCIÍ		325,32 m <sup>2</sup>



SCHWARZPLAN 1:2000

LEGENDA PRIESTOROV 1. NP

TYP	1	jednoizbový byt	26,08 m <sup>2</sup>	6 ks
	5	komunitná obývačka	26,08 m <sup>2</sup>	1 ks
	6	komunitná obývačka	37,07 m <sup>2</sup>	3 ks
	7	komunitný priestor	64,70 m <sup>2</sup>	1 ks



PÓDORYS 1. NADZEMNÉHO PODLAŽIA 1:200

BYTOVÝ SÚBOR PARKOVÁ



LEGENDA PRIESTOROV 2.NP

TYP 2 jednoizbový byt 8 ks  
 byt 26,08 m<sup>2</sup> + balkón 3,88 m<sup>2</sup> = 29,96 m<sup>2</sup>  
 TYP 3 dvojitý byt 4 ks  
 byt 36,62 m<sup>2</sup> + balkón 3,88 m<sup>2</sup> = 40,53 m<sup>2</sup>



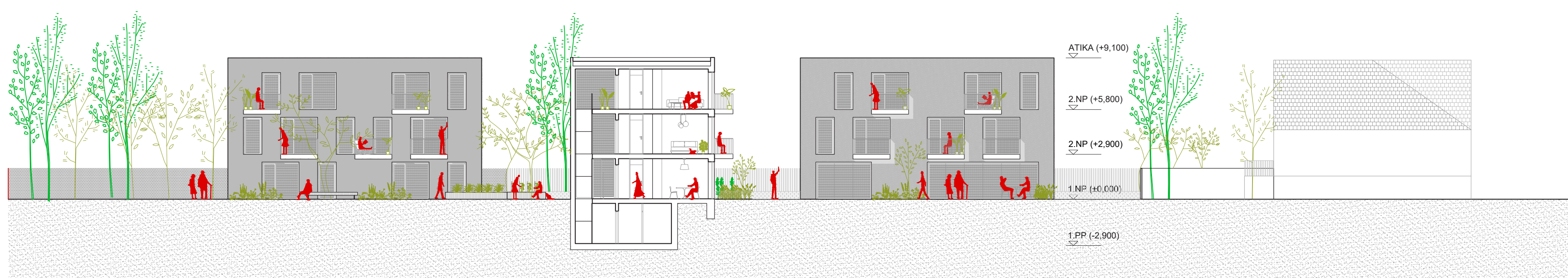
PÓDORYS 2. NADZEMNÉHO PODLAŽIA 1:200

LEGENDA PRIESTOROV 3.NP

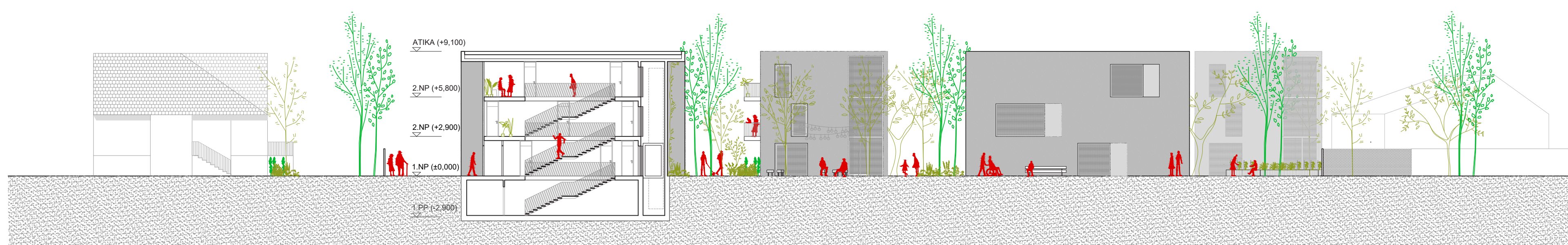
TYP 4 dvojitý byt 8 ks  
 byt 44,68 m<sup>2</sup> + balkón 3,88 m<sup>2</sup> = 48,56 m<sup>2</sup>



PÓDORYS 3. NADZEMNÉHO PODLAŽIA 1:200



REZOPOHLAD A-A



REZOPOHLAD B-B