

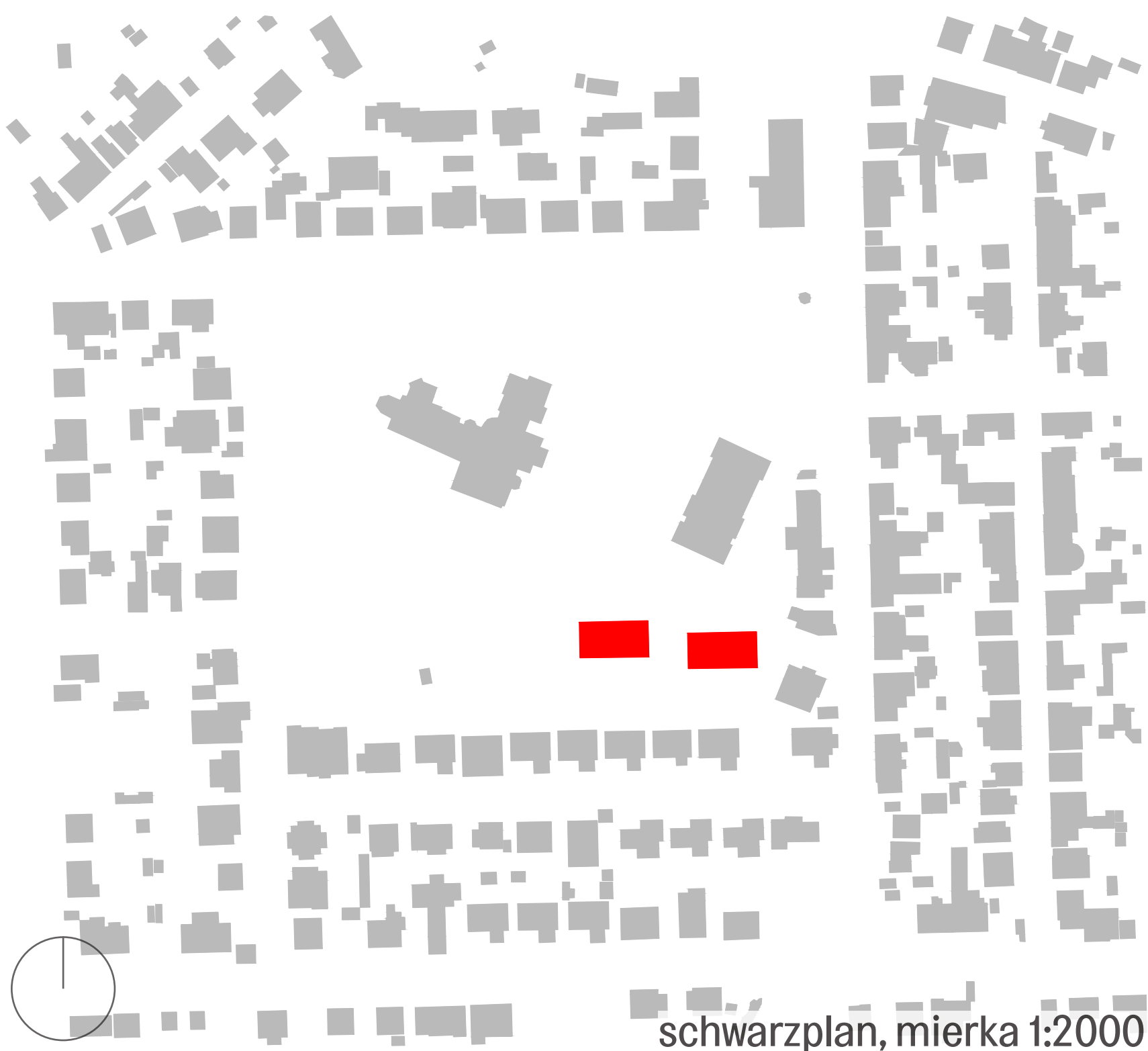
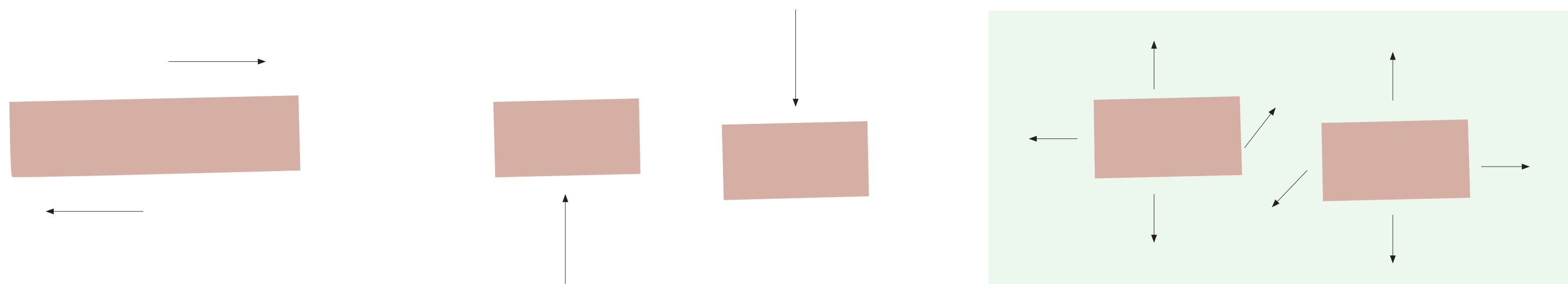


vizualizácia exteriéru

Návrh poníka trievnu modulovú typológiu osadenú do dvoch objektov, ktoré spolu komunikujú a vymedzujú priestor tranzitný na ich severnej časti, s priestorom záhradným v časti južnej. Mierka budov je upravená snahou poskytnúť dôstojné bývanie, následne rozdrobená výškou podlaží a fasádou. Riešenie ukryva objekty medzi stromy, na najvyšších podlažiach terasy a priehady narušajú pevnosť hmoty. V pohľade od ulice vnímame načrtnutú novú ulicu, s materiálovým riešením terénu pripomínajúcim viac záhradu než mesto. Nemožno odľahčiť vnímať hmotu budov, ani pestrosť záhrady s jej cestičkami, sklenikom, kompostérom a pod.

Objekty A a B medzi sebou vytvárajú malú urbánnejšiu plochu so vstupmi, ktorá sa ale hneď za vchodmi rozopadá do záhrady s cieľom nie vložiť medzi stromy veľa malých budov, ale minimalizovať zastavanú plochu a obklopiť budovu záhradou tak pestrou, že z každého okna človek vníma iný aspekt. Zo severnej strany zástavby vnímame možnosť ideálneho prepojenia s areálmi kláštora, aj vedľajšieho parku.

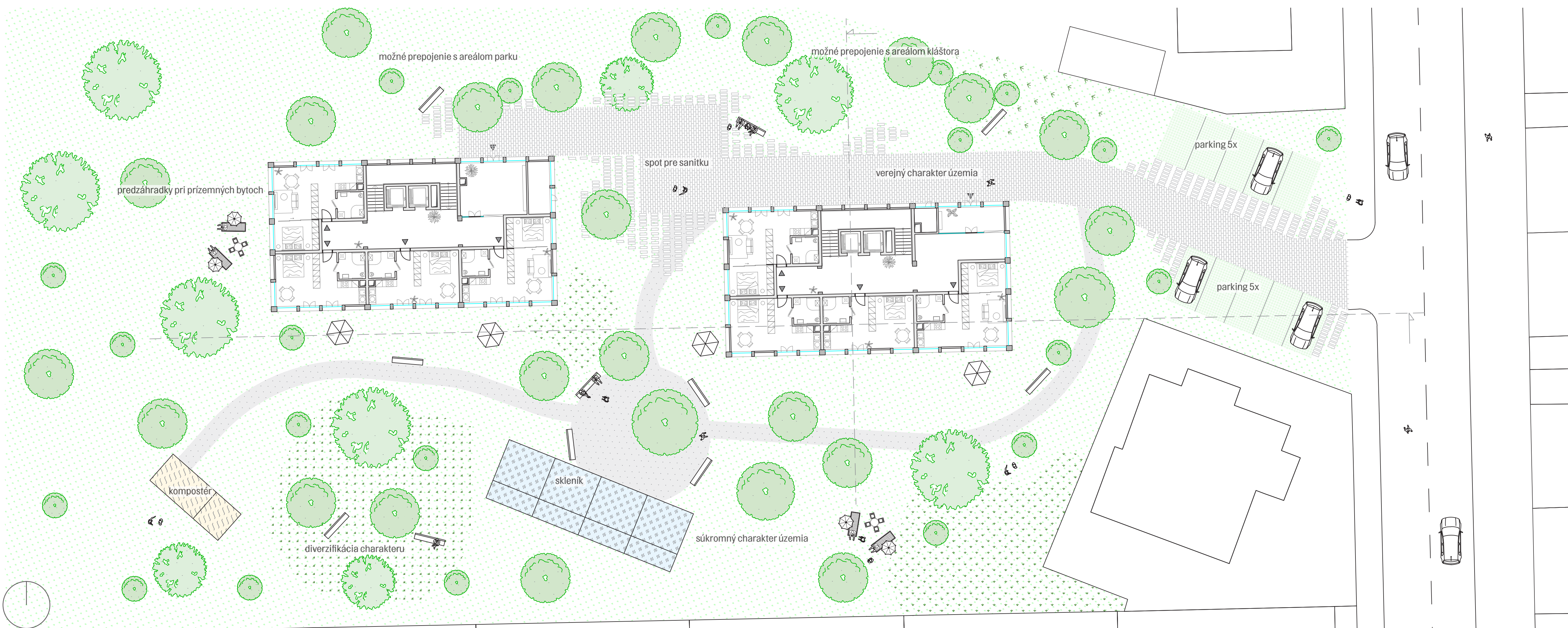
Objekty sú kompletne bezbariérové a okrem prízemia, kde má každý byt výstup do exteriéru, sa na každom podlaží nachádza spoločný priestor, pričom jeho charakteristika sa dá diverzifikovať. Vrchné podlažia sú využívané terasami a ďalšími spoločnými priestormi. Návrh sa vedome rozhodol vynechať balkóny a lodžie, s úmyslom podporiť skutočné spoločenstvo a kvôli objektívnej diskusii o reálnej potrebe balkónov a lodžii v danom segmente bývania. Modulový konštrukčný systém domu poskytuje časovú flexibilitu a kombinovateľnosť typov bytov. Väčšina bytov má južnú alebo juhozápadnú orientáciu, s výhľadom do záhrady, vstupy so spoločnými priestormi sú orientované na sever. Materiálová striednosť a čistota tvoria protipól obklopujúcej prírody.



schwarzplan, mierka 1:2000



axonometria

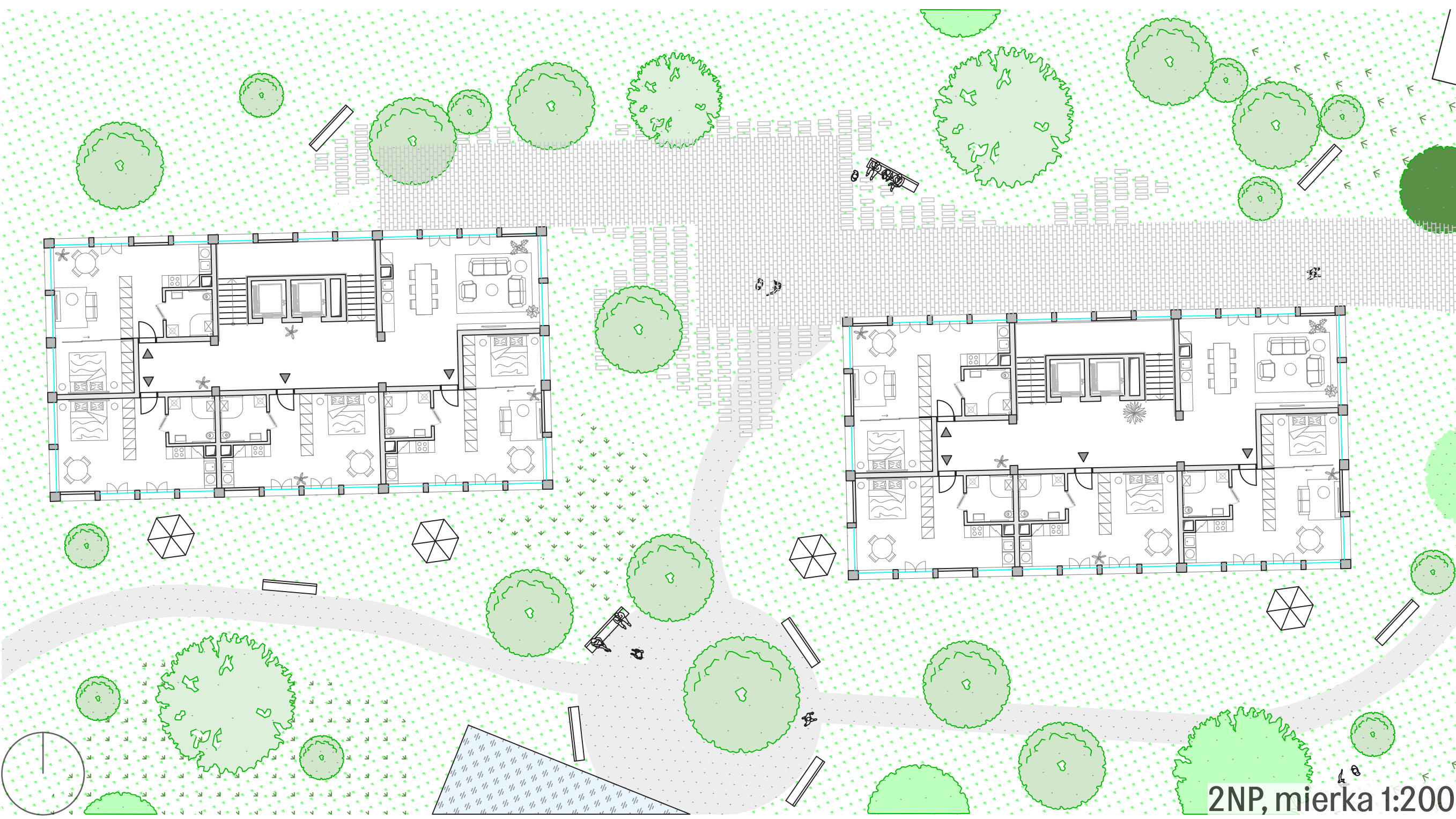


Bytový súbor Parková

situácia a pôdorys 1NP, mierka 1:200



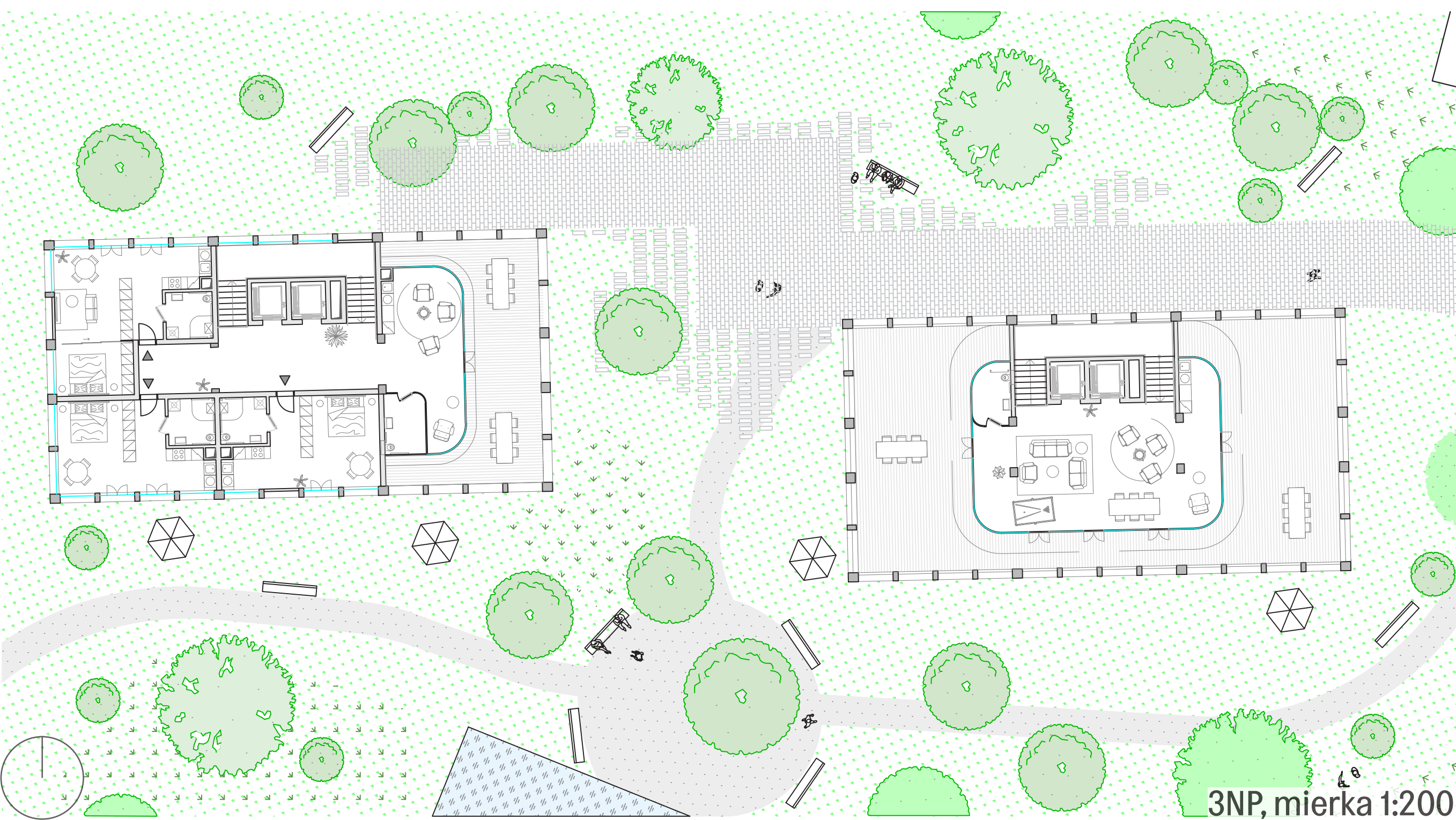
vizualizácia interiéru



2NP, mierka 1:200



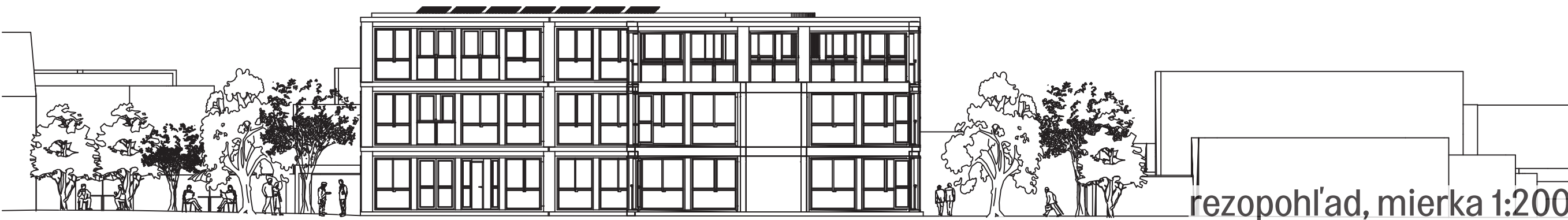
vizualizácia bytu



3NP, mierka 1:200



vizualizácia fasády



rezopohľad, mierka 1:200



vizualizácia záhrady

nadhľadová vizualizácia



rezopohľad, mierka 1:200