

Axonometria



Schwarzplan 1:2000

V súčasnosti sa často pojem udržateľnosti spája iba s environmentálnymi aspektami. Udržateľnosť je však najmä o dlhodobom zachovávaní v prospech budúcich generácií. Riešené územie je súčasťou historických súvislostí spojených s existujúcim kaštieľom a je plné atmosféry vďaka skleníkom a zeleni, ktoré sa na pozemku nachádzajú. Našou snahou bolo vystihnúť „genius loci“ miesta a zachovať kvality v riešenom území.

Urbanizmus

Dané územie si zasluhuje pokorný prístup, ktorý je zároveň v kontexte so susednými objektami. Predmetný návrh reaguje na okolité výšky stavieb, existujúce zastavané plochy, priaznivé sivečné strany, hľadá proporcie hmoty inšpirované okolitým tvaroslovím, zachováva časti existujúcich objektov a akceptuje blokovú výstavbu rodinných domov vďaka svojej modulovosti. Dôležitou súčasťou návrhu verejného priestoru sú pešie trasy, ktoré sa správajú racionálne pri vstupoch do domov, no v zeleni majú iracionálnejšiu podstatu, ktorá sleduje tvar existujúcich komunikácií pred kaštieľom. V neposlednom rade cez územie prechádza silný peší ťah, ktorý prepája kaštieľ s Parkovou ulicou. Verejný priestor pozostáva z viacerých menších subpriestorov: aktívna zóna (stolný tenis, stolné hry), petangové ihrisko, záhrady, jazierko, ovocný sad, centrálny multifunkčný priestor + prestrešenie (pohybové aktivity, malé koncerty, besedy ...), skleníky, altánky ...

Architektúra

Hmotové komponovanie vychádza z urbanistických daností lokality. Modulová monotónnosť a farebná umiernenosť nekonkuruje kaštieľu. Priechle objekty priznávajú štruktúru použitej vápno-pieskovej tehly, kde sa piesková farebnosť približuje k farebnosti kaštieľa. Spoločné loggie a pavlače dopĺňa ľahká konštrukcia z drevených lamiel, ktoré sceľujú fasádu a zároveň tienia počas letných mesiacov. Spevnené plochy sú navrhnuté z prírodných materiálov, ktoré môžu využívať aj ľudia s obmedzenou schopnosťou pohybu. Lineárne prvky vo verejnom priestore (skleník, lavičky, hlavné pešie trasy) zas pomáhajú pri orientácii slabozrakým. Nová drobná architektúra je materiálom a tvarom inšpirovaná tou pôvodnou.

Dispozícia

V objektoch sa nachádza 11 dvojizbových bytov a 10 jednizbových bytov. Všetky byty sú prispôbené zdravotne znevýhodneným. V objektoch je navrhnutá vždy jedna spoločná miestnosť pre seniorov a práčovňa (ich veľkosť závisí od veľkosti objektu), technická miestnosť, miestnosť pre upratovačku a pre bicykle.

Energetický koncept

Zachovanie časti existujúcich skleníkov zamedzuje k zvyšovaniu šedej energie novou výstavbou. Strechy sú navrhnuté ako vegetačné. Na južných strechách sú osadené fotovoltaické panely. Zachytávanie dažďovej vody je samozrejmosťou, tvar striech a poloha budov dokážu dažďovú vodu a jej zber distribuovať na pozemku rovnomerne. Pavlače sú opatrené jednoduchým zasklením, ktoré zvyšuje energetickú efektívnosť objektu. Týmto zasklením môžu byť opatrené aj spoločné loggie (vytvorenie privátnych skleníkov). Konštrukcie sú navrhnuté z prírodných materiálov: vápno-pieskové tehly, drevená strešná konštrukcia so zateplením fúkanou celulózou.

Bilancie

Plocha pozemku: 5 293 m<sup>2</sup>  
Zastavaná plocha: 777 m<sup>2</sup>  
Spevnená plocha: 775 m<sup>2</sup>  
Plocha zelene: 3 741 m<sup>2</sup>  
Spolu podlažná plocha: 2120 m<sup>2</sup>  
Index zastavanej plochy IZP = 0,147  
Index podlažnej plochy IPP = 0,4  
Koeficient zelene KZ = 0,71

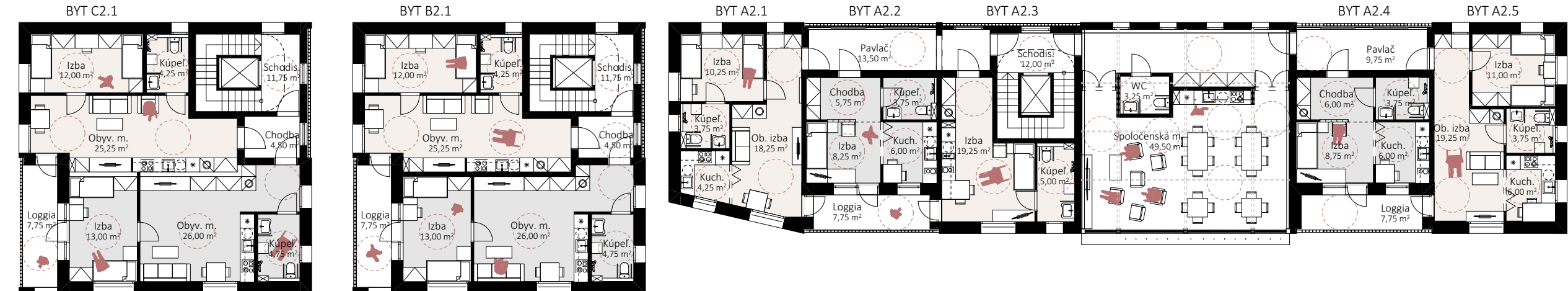
Legenda

- A** - dlažbové kocky (maľované hlavy), 10-12 cm  
- sivá čierna farba, žula  
- flambovaná = protišmyková,  
- chodníky, prístupové komunikácie ku vchodom BD
- B** - dlažbové kocky (maľované hlavy), 8-10 cm  
- čierna farba, žadlie  
- skúry s drobnou trávou = vsačkovanie dažďovej vody parkovisko, stálie pre prvú pomoc
- C** - jemný štrk s hlinou (šotolina), fr. 0-8 mm  
- bielo hnedá farba  
- rchie vsačkovanie dažďovej vody  
- chodníky medzi stromami, pod lavičkami, multifunkčný priestor
- D** - pôda na pestovanie  
- tmavo hnedá farba  
- záhrady, záhony

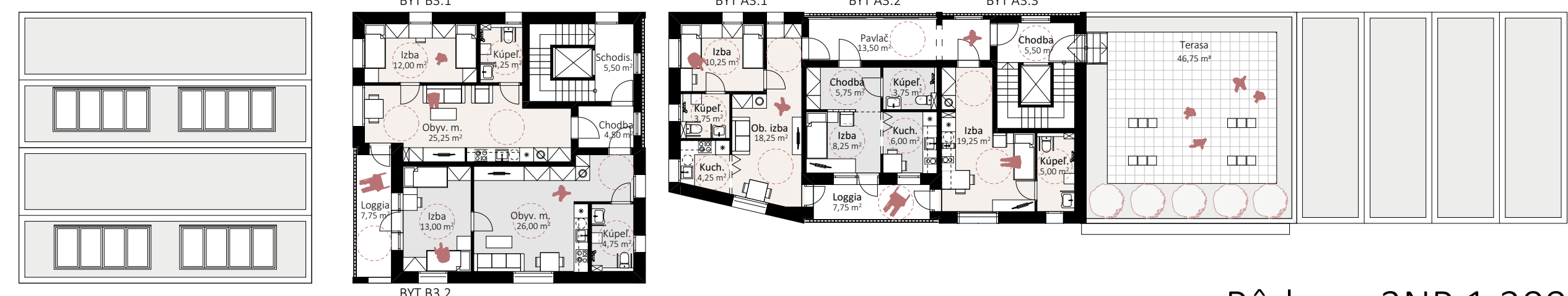
- existujúce, zachované stromy
- navrhnuté, nové stromy



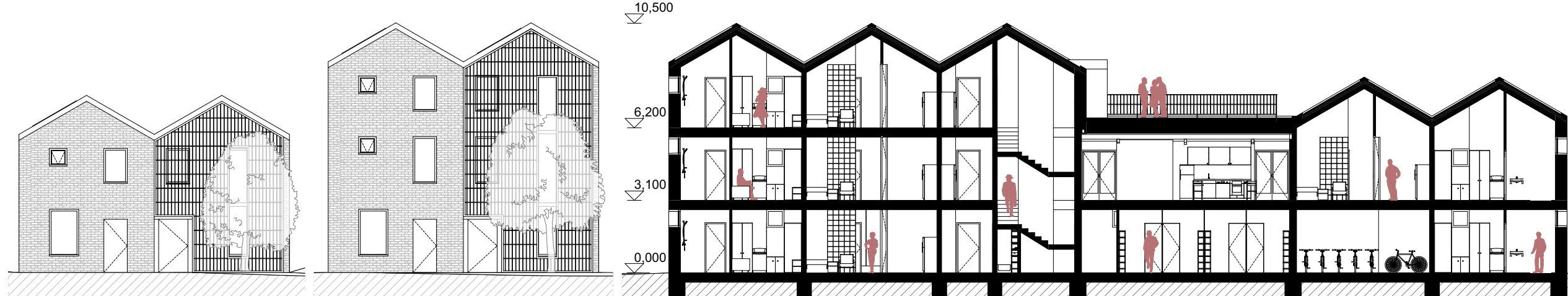
Situácia, pôdorys 1NP 1:200



Pôdorys 2NP 1:200



Pôdorys 3NP 1:200



Pohľad C-C 1:200

Rez A-A 1:200



Rezopohľad B-B 1:200

