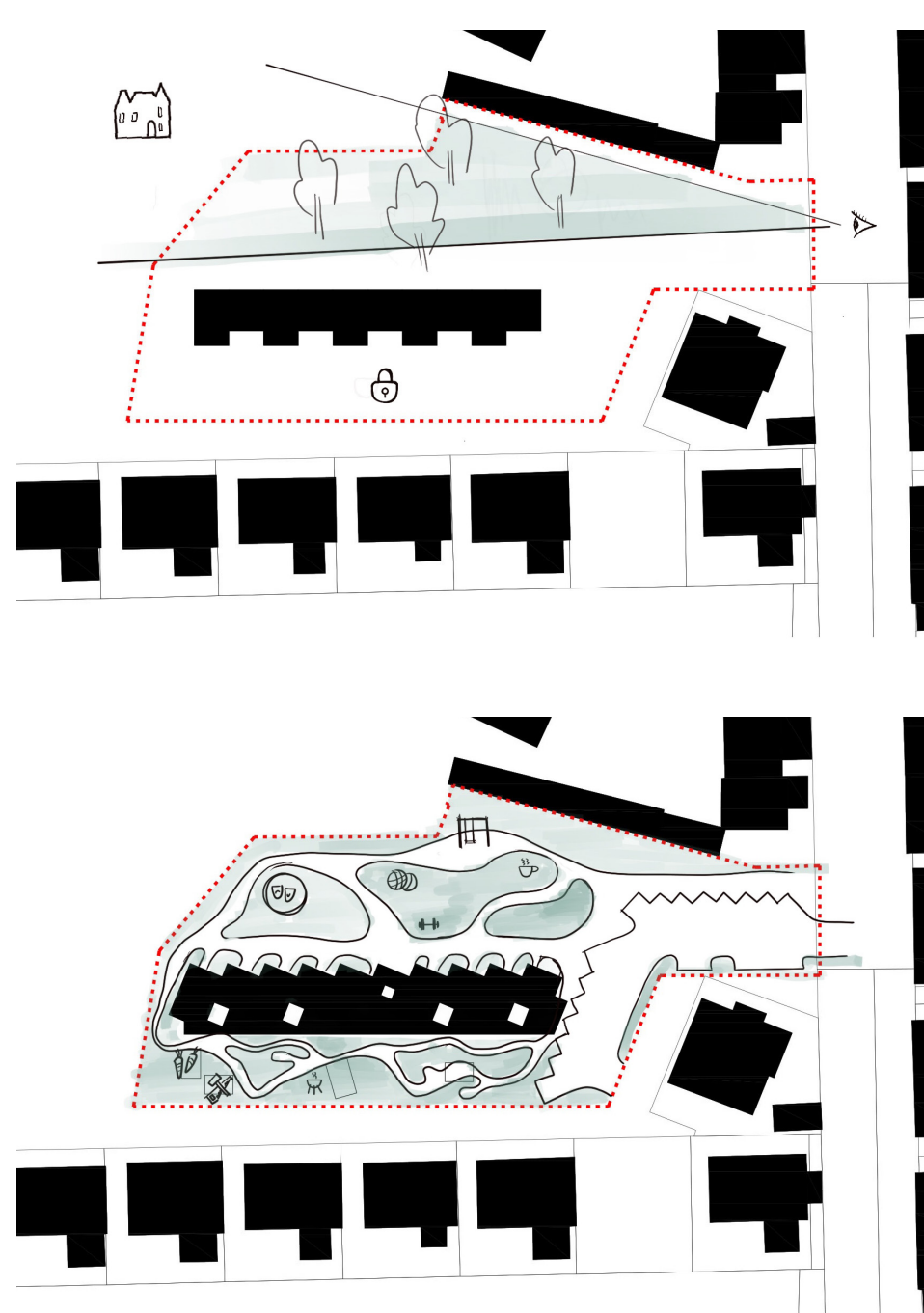


POHLAD NA JUŽNÚ FAŠÁDU Z KOMUNITNEJ ZÁHRADY

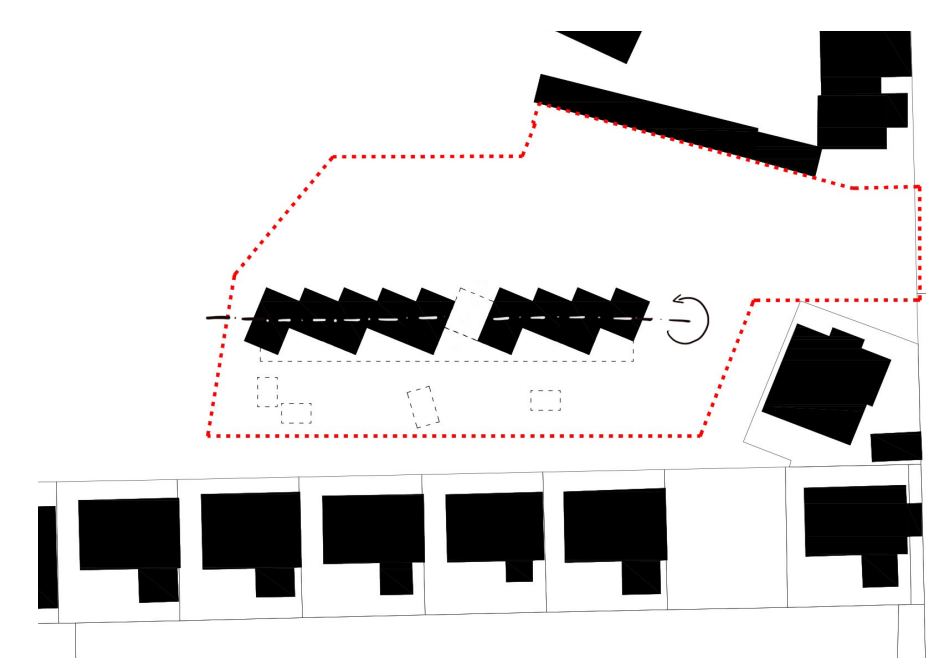


SCHWARZPLAN 1:2000

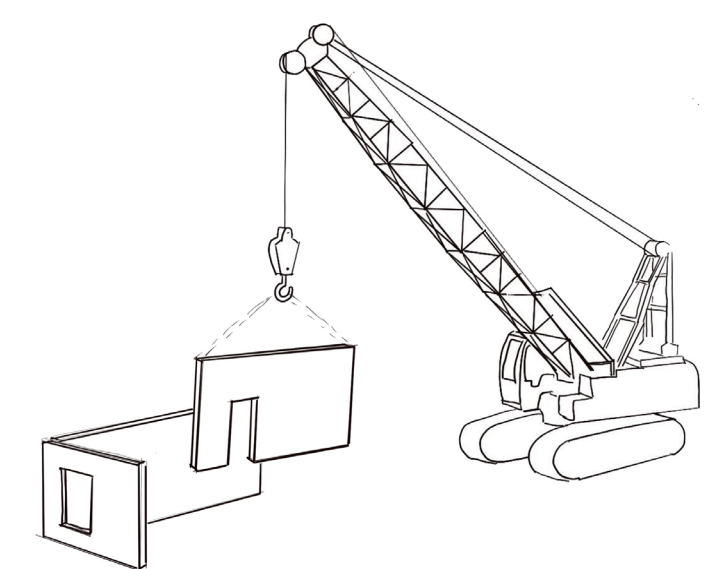


Osadenie objektu
Hmota objektu osadená rovnoobežne s južnou hranicou územia prirodzene vymedzuje priestor verejného parku a poloverejnej komunitej záhrady seniorov. Pri pohľade z ulice ustupuje hmota parku a okoloidúcim ponúka pohľad do zelene s kaštieľom v pozadí.

Funkčná náplň
Využitie plochy verejného parku s ohľadom na širšiu komunitu mestskej časti a sociálnu inklúziu seniorov, ich začlenenie do spoločnosti. Plochy pre maľky s deťmi, detské ihrisko, coffee spot, petanque, plocha pre organizovanie exteriérových spoločenských podujatí ako koncerty alebo divadlo. Komunitná záhrada poskytuje seniorom intímny, bezpečný priestor ponúkajúci súkromné striedajúce sa s priestormi na spoločné trávenie času v komunite. Navrhujeme sem umiestniť komunitnú záhradu pre pestovanie plodín, dielňu a vonkajší gril s exteriérovým sedením a zimnú záhradku, ktorá naväzuje na komunitnú kuchyňu v objekte.



Orientácia
Natočením bytových blokov paralelne s objektom vily sa odkláňame od susedných objektov rodinných domov a zväčšuje sa vzdialenosť medzi protiahlymi fasádami. Byty získavajú orientáciu severovýchod - juhozápad. Svoju dennú zónu majú orientovanú do komunitej záhrady / pavilánu. Pavilán na juhozápadnej strane preberá funkciu spoločenského priestoru. Vyposúvaním hmoty a jej natočením vznikajú zákutia poskytujúce priestor pre posedenie so susedom.



Ekonomika návrhu
Bytové jednotky sú navrhnuté v modulovej šírke 5,5m. Ako materiál pre výstavbu sme si zvolili CLT panely. Vďaka suchému procesu výstavby je výstavba rýchlejšia a efektívnejšia. Odhadovaný čas výstavby je 6-8 mesiacov. Použitím subtilných konštrukcií vieme dosiahnuť väčšiu plochu bytu pri rovnakej zastavanosti... Obvodový plášť je navrhnutý ako difúzne otvorená konštrukcia, poskytujúca zdravé prostredie

KONCEPT

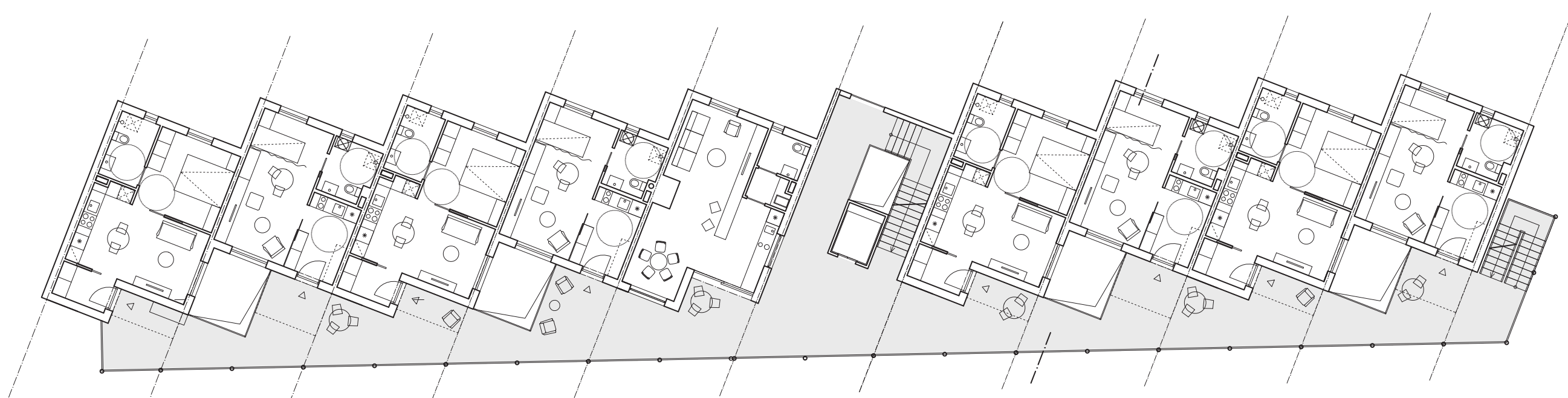
Koncept návrhu vychádza zo snahy vytvoriť dôstojné bývanie pre seniorov, ktoré ponúka priestor na sociálnu inklúziu a interakciu. Objekt osádzame rovnoobežne s južnou hranicou, čím sa prirodzene vymedzuje komunitný priestor, kde môžu dýchodcovia tráviť spoločne svoj voľný čas prechádzkami, grilovaním alebo prácami na záhradke, a priestor verejného parku, ktorý slúži ako obyvatelom bytového domu tak verejnosti. Zdieľaný komunitný priestor je posilnený osadením pavilánu na južnú fasádu s výhľadom do komunitej záhrady. Časť plochy pavilánu uvažujeme, ako predĺženú terasu bytu a je súčasťou podlahovej plochy bytu. Objekt je tvorený modulom šírky 5,5m. V celkom troch podlažiach poskytuje 24 nájomných bytov, 12 jednoizbových a 12 dvojizbových. Na každom podlaží je venovaný jeden modul spoločným priestorom. V prípade potreby je možné modul na 2.NP a 3.NP nahradiť 2 izbovými bytmi a poskytnúť tak bývanie ďalším seniorom. Pre výstavbu sme zvolili CLT panely, ktorých najväčším prínosom je rýchlosť výstavby a jej ekologickosť. Nepriepustné spevnené povrchy redukuje na minimum, uvažujeme s materiálmi ako mlat pre chodníčky v parku či zatravnovaciu dlažbu na parkovacích miestach. Dažďová voda z objektu je zachytávaná a ďalej využívaná v objekte ako úžitková voda na splachovanie, pranie alebo zavlažovanie parkovej zelene. zvyšná voda je cez systém zelenej infraštruktúry postupne vsakovaná do podlažia. Strecha je navrhnutá ako extenzívna zelená strecha, na ktorej budú umiestnené fotovoltaické panely.



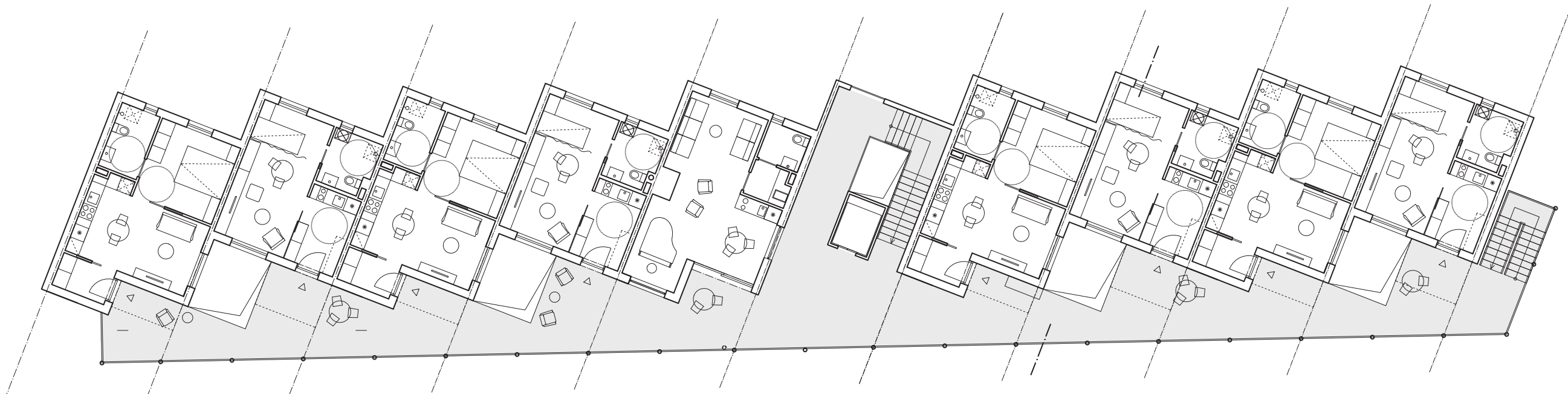
SITUÁCIA, PÓDORYS 1NP 1:200



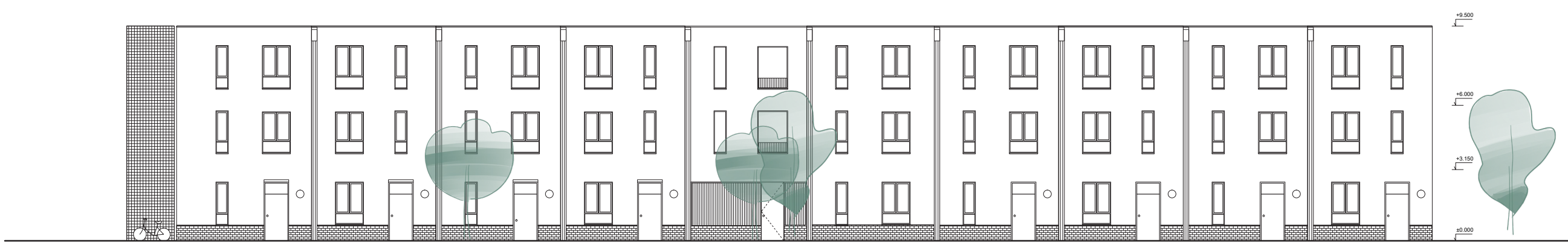
POHLAD DO KOMUNITNEJ PAVLAČE



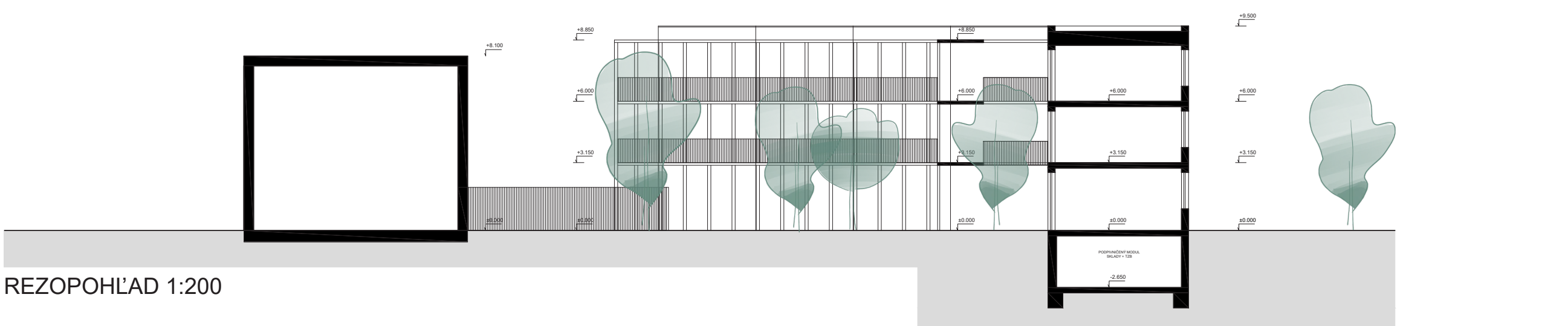
PÔDORYS 2NP 1:200



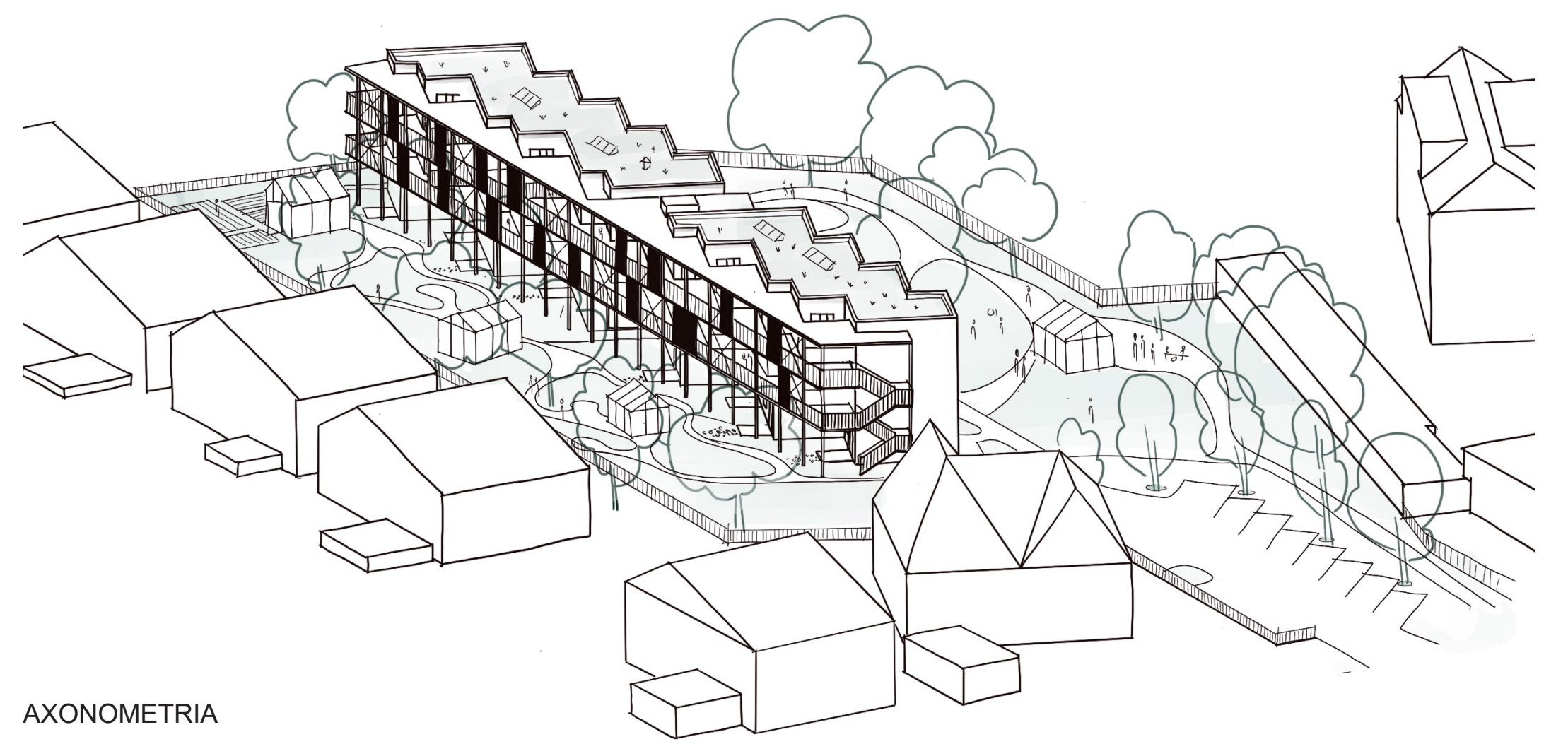
PÔDORYS 3NP 1:200



SEVERNÝ POHLAD 1:200



REZOPOHLAD 1:200



AXONOMETRIA



POHLAD DO VEREJNÉHO PARKU

SKLADBA BYTOV	počet	podlahová plocha	priemerná plocha
1 IZBOVÉ BYTY	12	403,4 m ²	33,6 m ²
2 IZBOVÉ BYTY	12	519,2 m ²	43,3 m ²
CELKOM	24 (26)	922,6 m ²	
NEBYTOVÉ PRIESTORY		515,0 m ²	

PLOCHA RIEŠENÉHO ÚZEMIA	m ²	index
ZASTAVANÁ PLOCHA	583+212	0,20
SPEVNENÉ PLOCHY	682	0,18
PLOCHA ZELENÉ	2341	0,62
CELKOM	3818	
PODLAŽNÁ PLOCHA	1749	



INTERIER 1 IZBOVÉHO BYTU