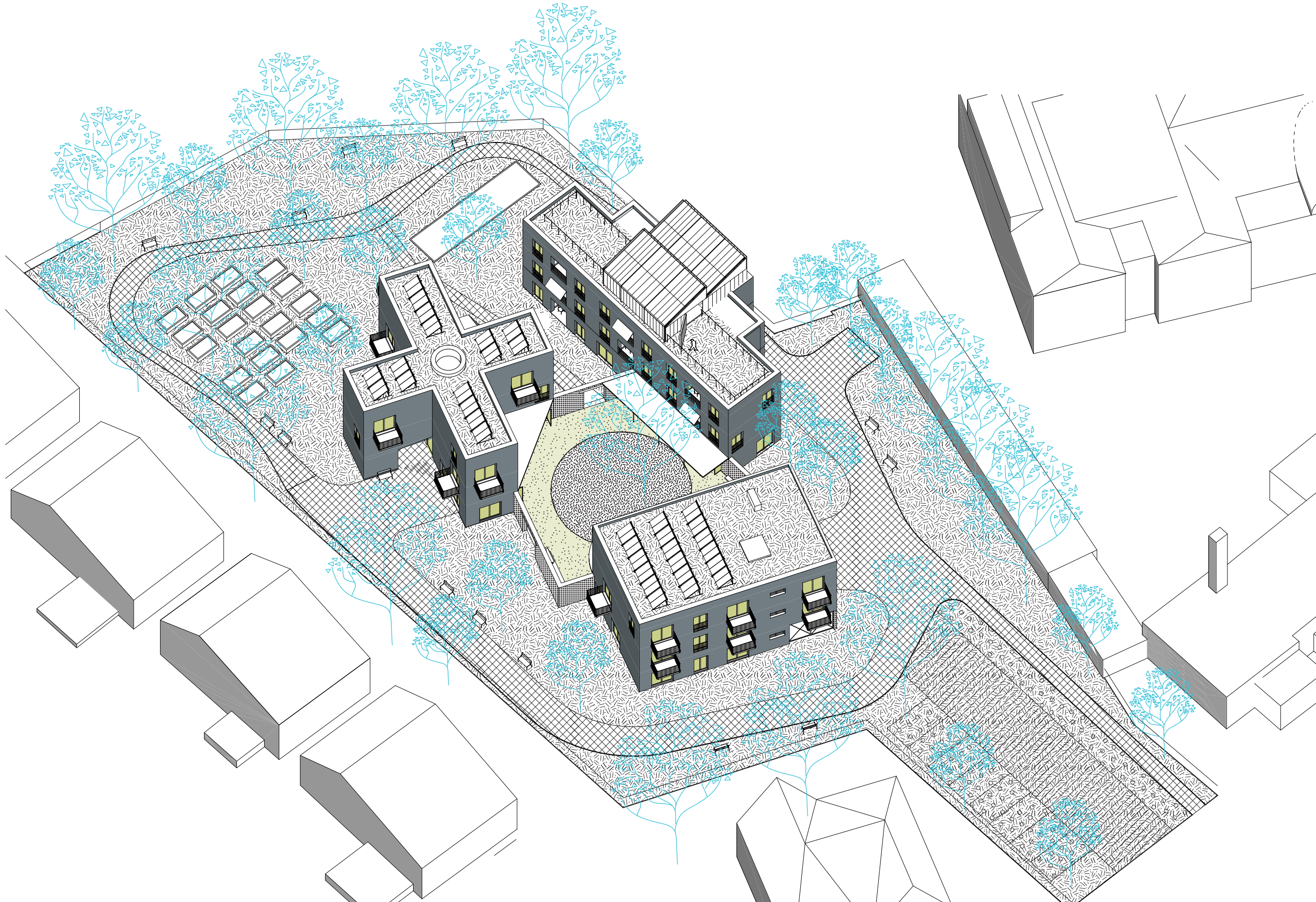
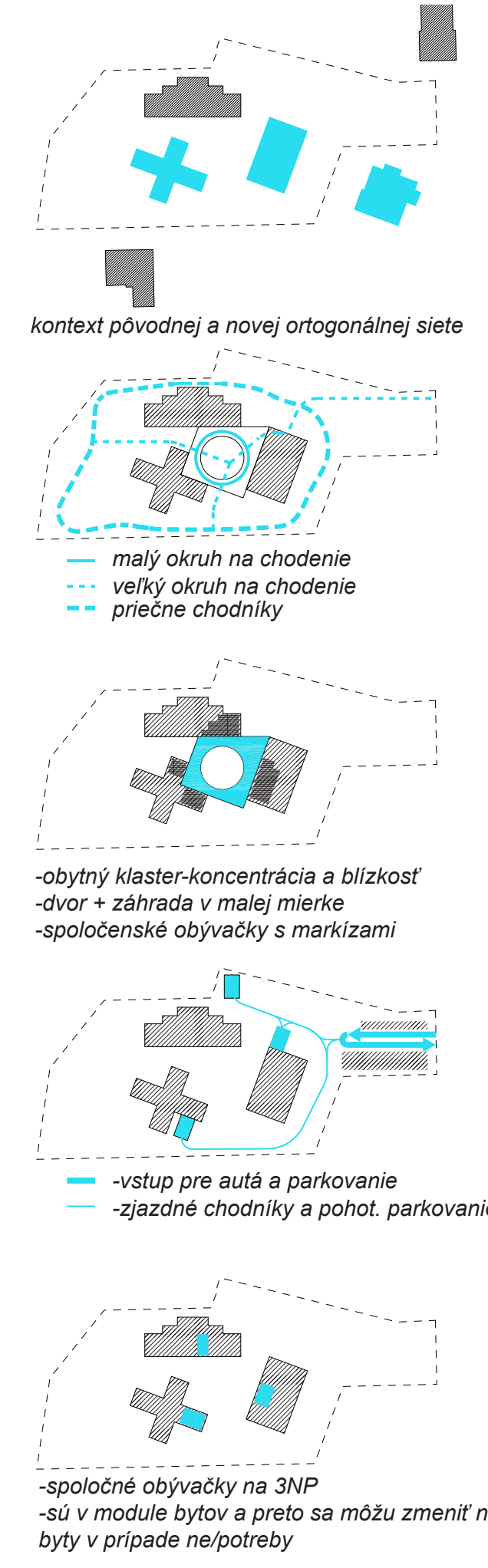


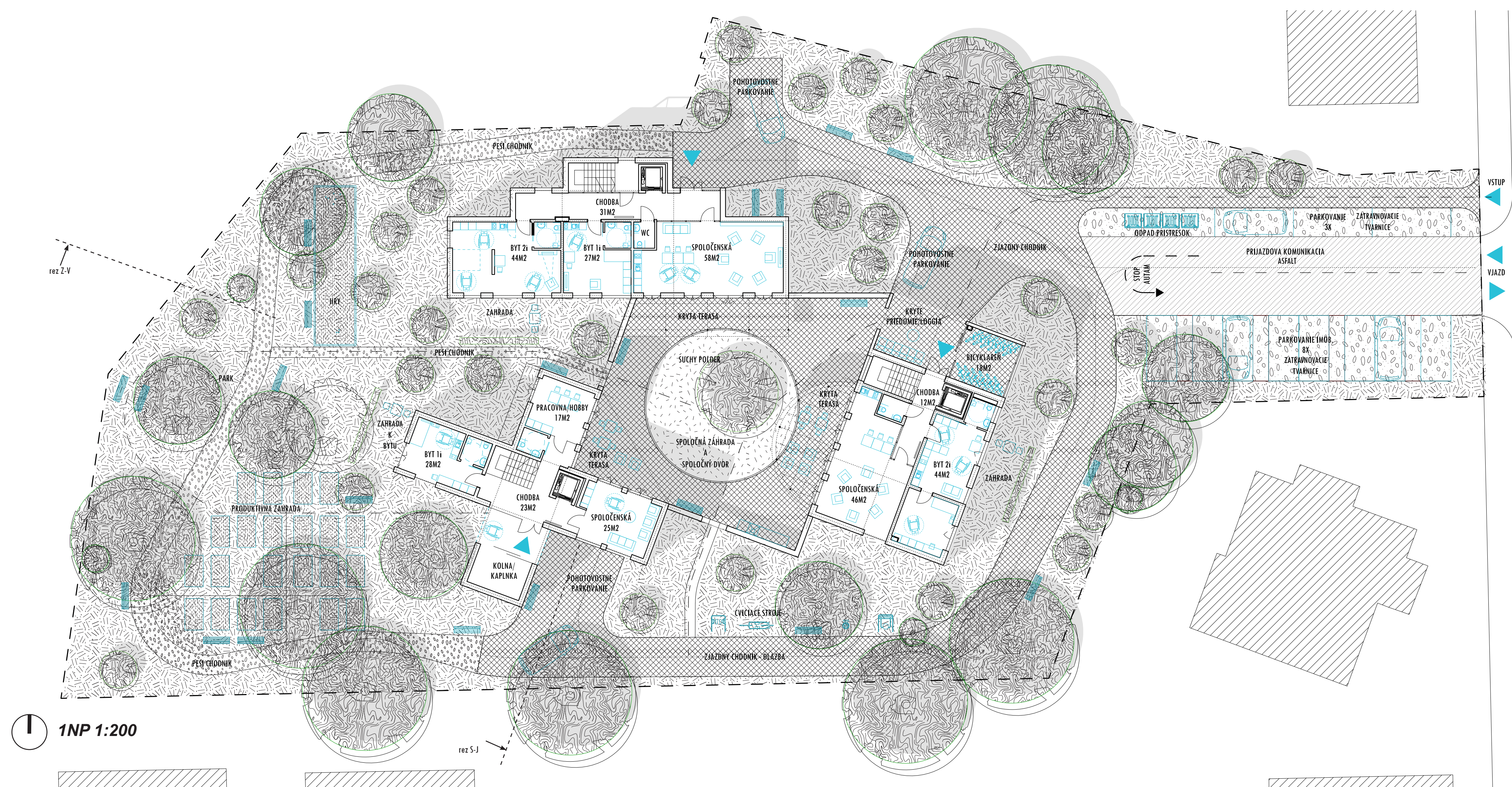


pohľad do spoločného dvora a záhrady, v diaľke priehľad do parku. dvor ako mikro námestie (obkolesené mikro dedinou) do ktorého ústia spoločenské - spoločné obývačky. dvor jemne oddelený od zvyšku záhrady/malého parku. dvor kde je tieň pod markizami, ale aj slnko v záhrade, kde sa viem skrýť pred počasím, ale aj sa slniť. dvor kde môžem chodiť ale aj si posediť pod stromom medzi krikmi a kvetami.



axonometria. klastor v parku každý dom poskytuje do spoločného prostredia niečo špecifické. - oblúk má v parteri bicyklareň pre všetkých, kríž v suteréne infra saunu, zikurat má na streche lacný sklenený k stropu a hobby marketu.

širšie vzťahy 1:2000



1NP 1:200

**BS Parková -24 bytov
13x1i a 11x2i**

Do parku v Prievoze s dvoma silnými solitérmi/figúrami navrhujeme okolo spoločného dvora, klastor troch mini bytových domov, ktoré svojou mierkou, charakterom reagujú aj na kontext okolitej genickej existujúcej zástavby. Klastor ako figúra a sústava zároveň.

Medzi tromi podobnými domami, ktoré ponúkajú rôzne typológie bývania navrhujeme múrom priestorovo jasne definovaný komunitný priestor. chránený a vytvárajúci intímne prostredie voči vonkajšiu. Prepjený s jednotlivými bytovými domami prostredníctvom veľkých obývačiek s terasami. Priestor kde sa dá sedieť, odpočívať, stretávať, hovárať.

Konstrukcia bytových domov je navrhovaná ako stenová, murovaná z keramických tehál so železobetónovými stropmi. Na murive je kontaktné zateplenie so škrabkou omietkou. Okenné otvory sú štandardných rozmerov v rozsahu nutnom na splnenie svetelných noriem.

Zvýšok parku je chápaný ako priestor mimo spoločnosti – park, príroda, stromy, lavičky na oddych, individuálne záhradkové záhony. Každodenné prechádzky.

Bilancie:
Celková zastavaná plocha územia je 581 m²
Celková plocha zelene je 1991 m²
Celková spevnená plocha 1284 m²
Počet bytov: 24
s celkovou čistou podlahovou plochou 826 m², z toho 13 jednoizbových s priemernou podlahovou plochou 36,3 m² a 11 dvoizbových s priemernou podlahovou plochou 44 m²

V bytových domoch je 6 spoločných obývacích miestností. Každý z troch domov má veľkorysú obývaciu miestnosť prepojenú so spoločným dvorom/záhradou na 1NP a menšiu obývaciu miestnosť s výhľadom na 3NP. Obývacie priestory na 3NP sa môžu podľa potreby zmeniť na bytové jednotky a zvýšiť tak počet bytov a zvýšiť tak cenu stavby na m².

Každý bytový dom tiež ešte ponúka jeden špeciálny komunitný priestor – saunu/skleník/bicyklareň/kólihu.

Bytové domy sú sčasti podpivničené so skladovými a technickými priestormi. Tieto sa dajú minimalizovať v prípade znížovania ceny stavby na m².

Počet parkovacích miest na riešenom území 11, pričom vchody do jednotlivých bytových domov sú dostupné pre autá zjazdovými chodníkmi a pred vstupmi sa ráta s ďalšími 3 dočasnými parkovacími miestami.

Bytový súbor Parková



pohľad do spoločenskej- spoločnej obývačky.



2NP 1:200



pohľad na vstup do dvora od prístupovej cesty



pohľad z juhu na vstup do dvora



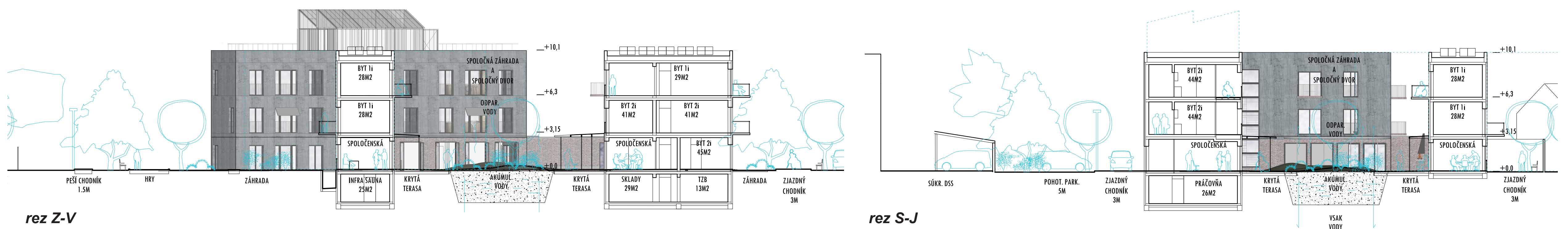
pohľad do 2i bytu



3NP 1:200



1PP 1:200



rez Z-V

rez S-J

Bytový súbor Parková