



Nostalgia pavlačového domu

Bytový súbor pre seniorov je koncipovaný ako zelená oáza pokoja a oddychu. Oáza je umiestnená na rozhraní dvoch urbanistických štruktúr, medzi rozvoľnou zástavbou Čsákyho parku a hustou sieťou rodinných domov v lokalite Prievoz.

S ohľadom na zachovanie vzrastlých stromov navrhujeme maximálne využitie parcely, ktoré rešpektuje merníky okolitých stavieb. Výška zástavby naväzuje na okolité domy a postupne využíva limitu troch povolených podlaží. Prístup k bytovým jednotkám je navrhnutý vo forme spoločnej pavlačí, ktorá na úrovni druhého podlažia prepája celý bytový súbor. Výťahy v hmote objektu slúžia ako bezpečný spôsob prepravy v prípade nepriazniveho počasia. Tradičný archetyp sedlovej strechy, ktorá je bežne používaná v okolí, dotvára celkovú atmosféru a zároveň napomáha k zmenšeniu merníka celého súboru.

Kompozične sa jedná o zostavu piatich budov s 25 bytmi. 13 bytov slúži seniorom pre ubytovanie typu 1kk (28,9 m²) a 12 bytov ponúka možnosť ubytovania v dispozičii 2kk (42,7 m² a 36,4 m²). Vďaka osadeniu objektov od uličnej čiar vzniká príjemný predpriestor pre obyvateľov i návštevníkov. Celý areál je oplotený, napriek tomu však pôsobí veľmi otvorene a privetиво. Možnosť parkovania zaisťujú parkovacie miesta v areáli a na ulici Parková.

SCHWARZPLAN /1:2000



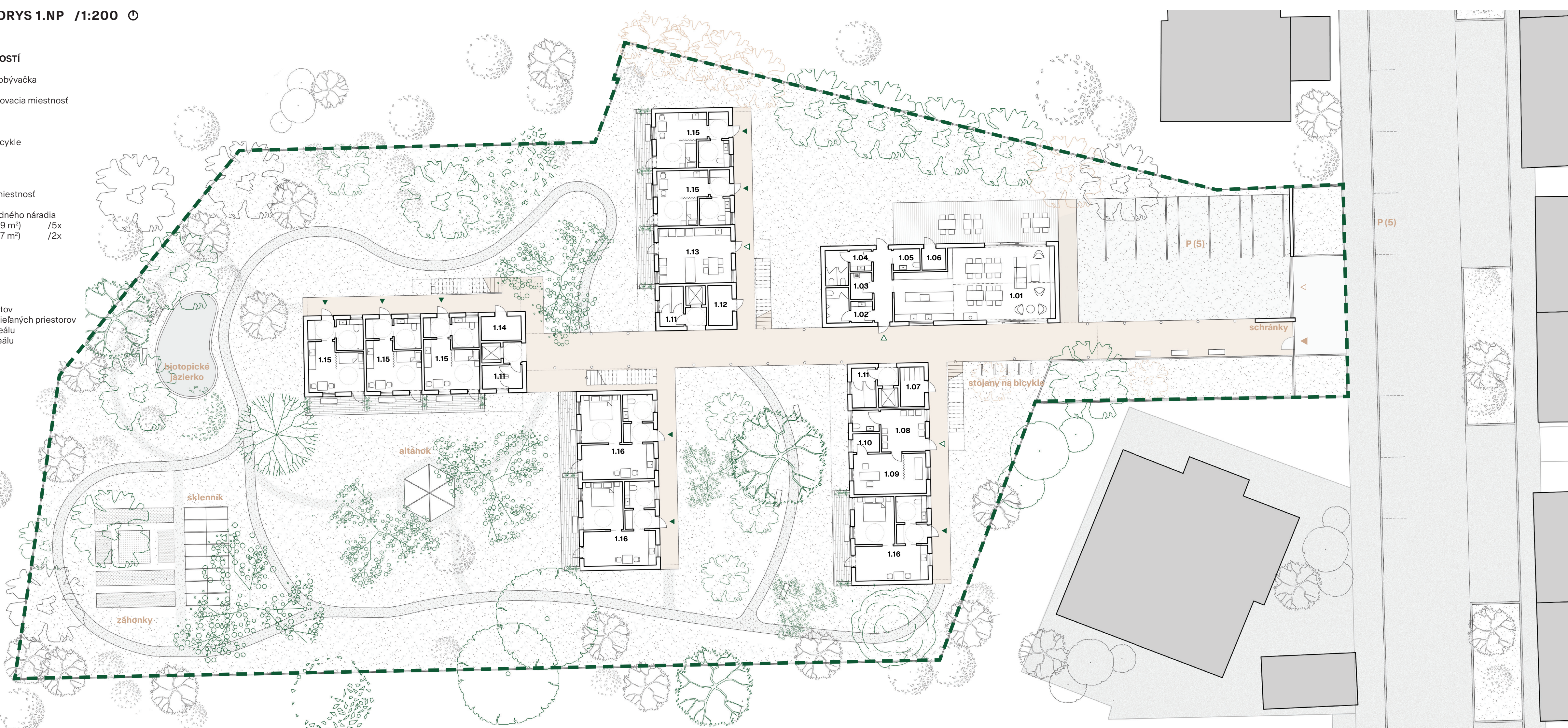
SITUÁCIA, PÔDORYS 1.NP /1:200

TABUĽKA MIESTNOSTÍ

1.01	komunitná obývačka
1.02	wc muži
1.03	sklad, upratovacia miestnosť
1.04	wc ženy
1.05	wc invalidi
1.06	sklad gril
1.07	sklad pre bicykle
1.08	čakáreň
1.09	osetrotvňa
1.10	sklad
1.11	komory
1.12	technická miestnosť
1.13	práčovňa
1.14	sklad záhradného náradia
1.15	1+kk (28,9 m ²) /5x
1.16	2+kk (42,7 m ²) /2x

LEGENDA

- ▶ vstup do bytov
- ▶ vstup do zdieľaných priestorov
- ▶ vstup do areálu
- ▶ vjazd do areálu



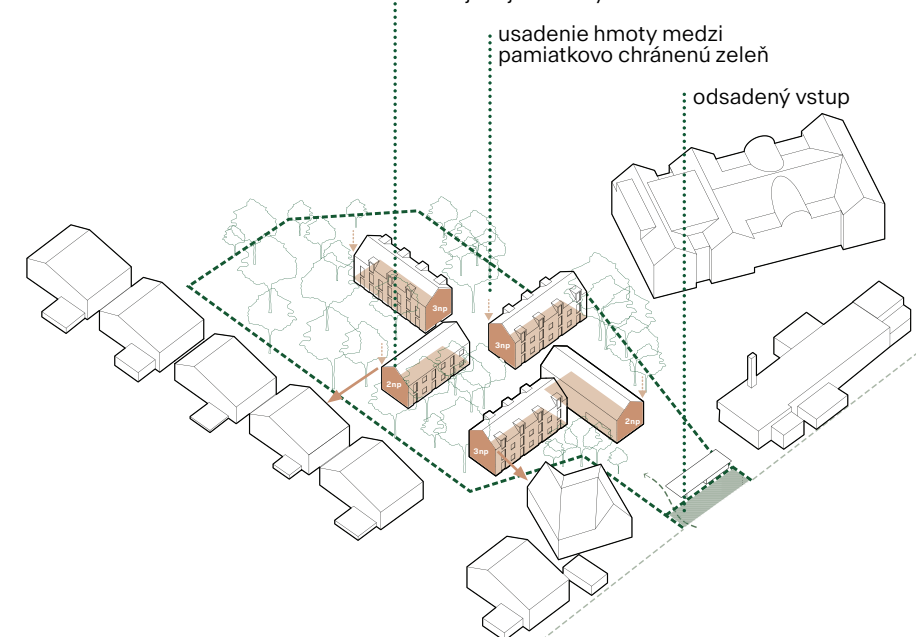
Zeleň ako základ duševnej pohody

Všetky pamiatkové chránené stromy nachádzajúce sa na pozemku sú zachované. Pavlače a balkóny sú orientované do zelene, vďaka čomu zaisťujú atraktívne výhľady. Konštrukčný systém je zvolený ako ľahká drevozostava z CLT panelov, ktorá umožňuje rýchlu a nenáročnú výstavbu. Súčasťou komunitnej záhrady je malý biotopický rybníček, sklenník a záhony pre drobné pestovanie, ktoré spolu napomáhajú k využitiu dažďovej vody.

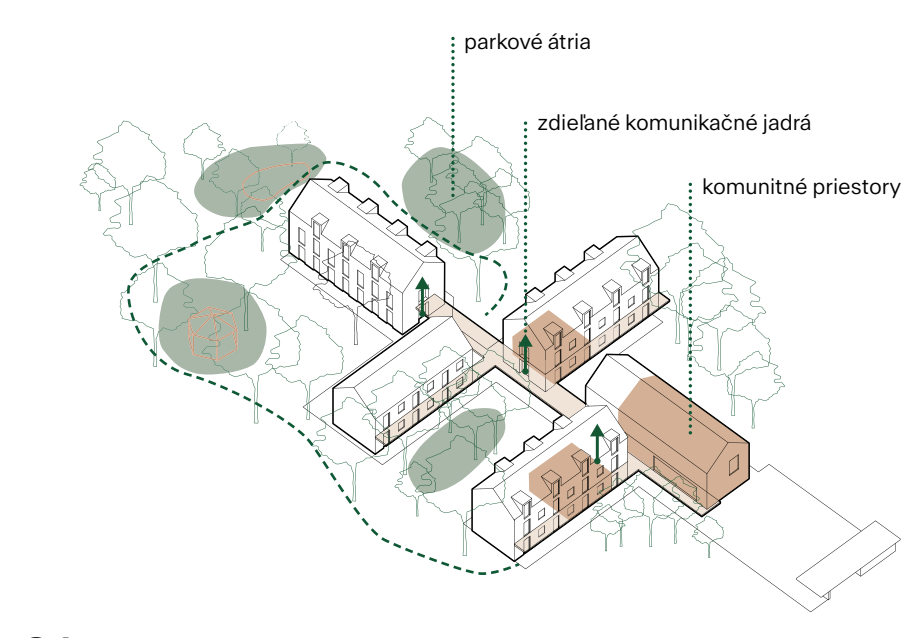
Komunitné bývanie pre krajšiu starobu

Efektívne využitie pozemku sa odráža ako v dispozíciach jednotlivých bytov, tak aj v hmotovom usporiadaní objektov. Domy sú pretkané spoločenskými priestormi vo forme komunitných terás. Každodenné stretávanie chápeme ako dôležitú súčasť podporujúcu socializáciu a budovanie komunity. O to dôležitejšie je pre nás súkromie každej bytovej jednotky. Tie sú vybavené ako pínohodnotné jedno a dvojizbové bezbariérové byty. Všetkým obyvateľom slúži komunitný dom, ktorého súčasťou je spoločná kuchyňa a obývací izba, voľne naväzujúca na exteriérovú terasu. Návrh taktiež počíta s vytvorením rôznorodých zákutí - zastrešené exteriérové komunitné zóny a variabilné využitie parku. Susedia sa tak môžu stretávať i pri bežných prechádzkach záhradou, či pavlačou, kde si môžu posedieť a utožovať vzájomné vzťahy v náručí krásnej prírody.

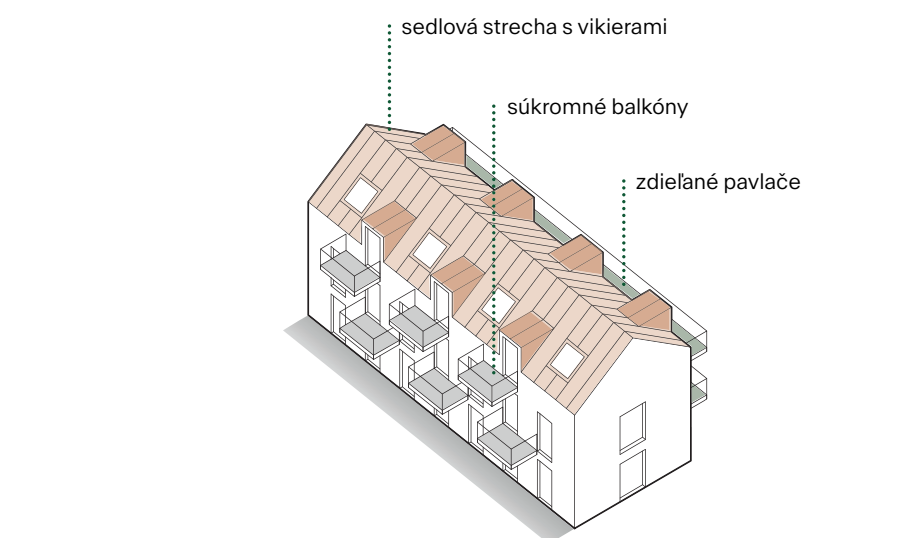
1/ Okolie



2/ Komunita

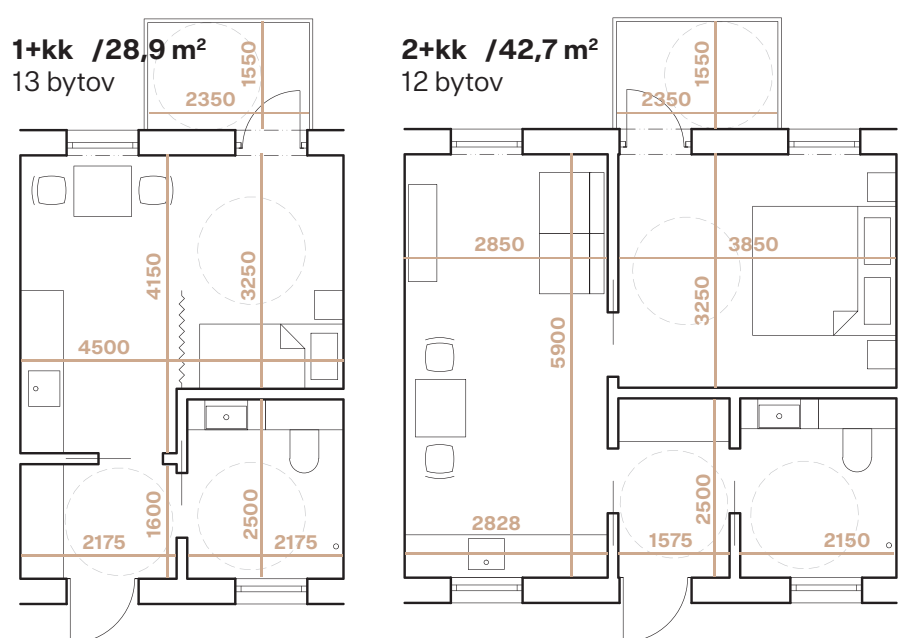


3/ Tvaroslovie

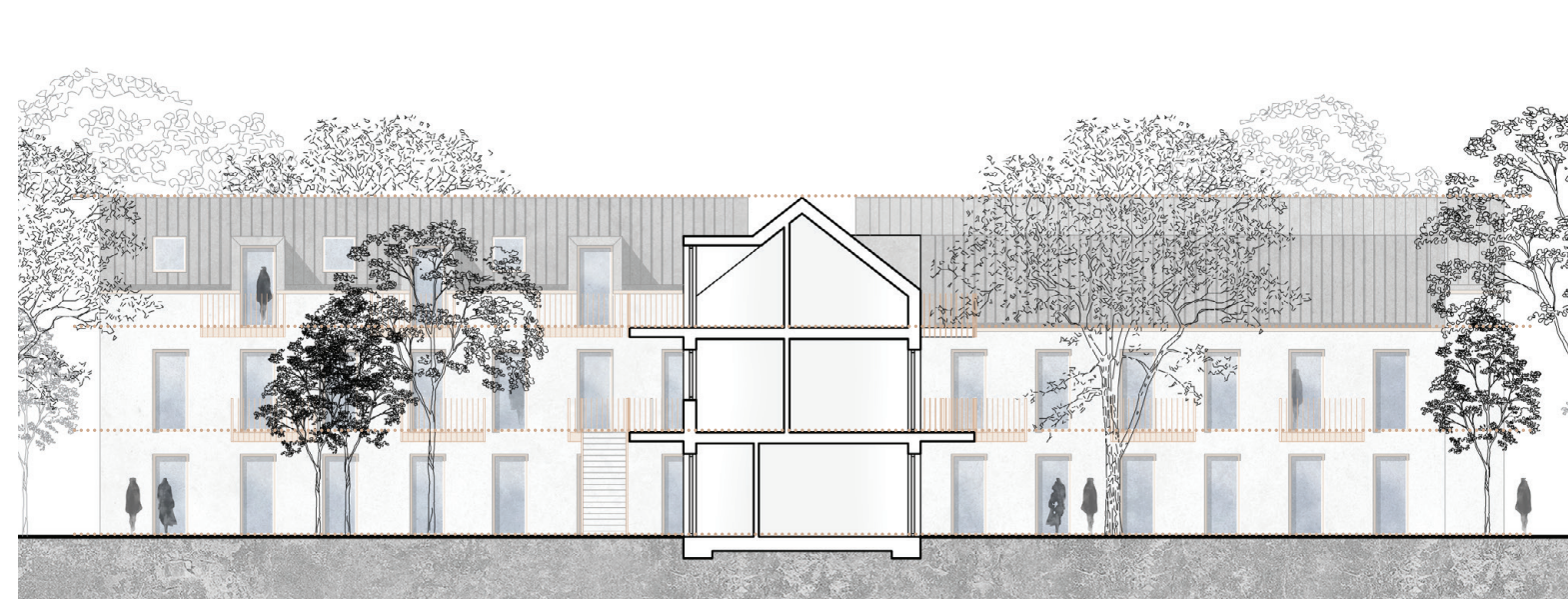




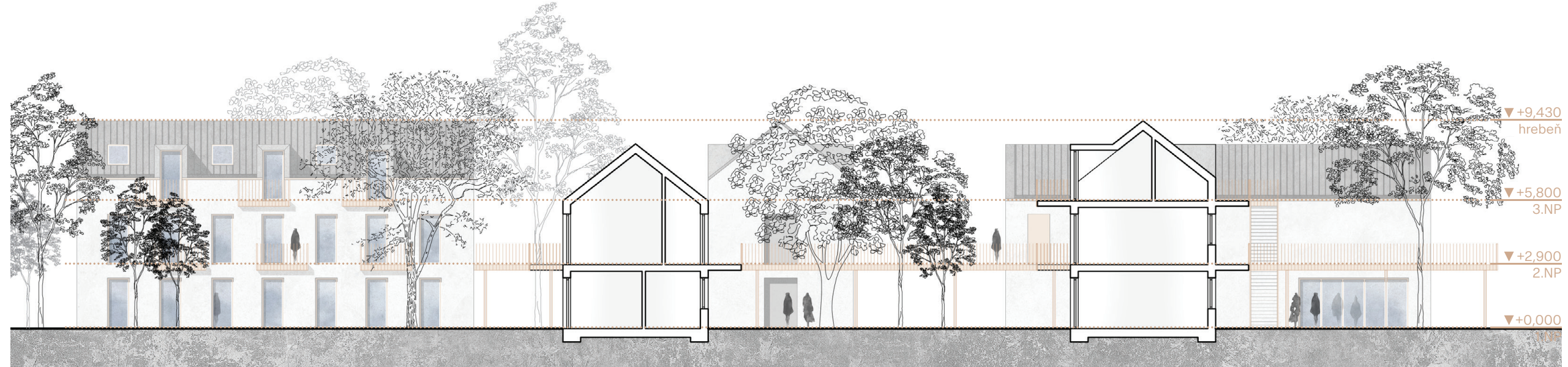
DISPOZÍCIE BYTOV /1:100



REZOPHĽAD A-A' /1:200



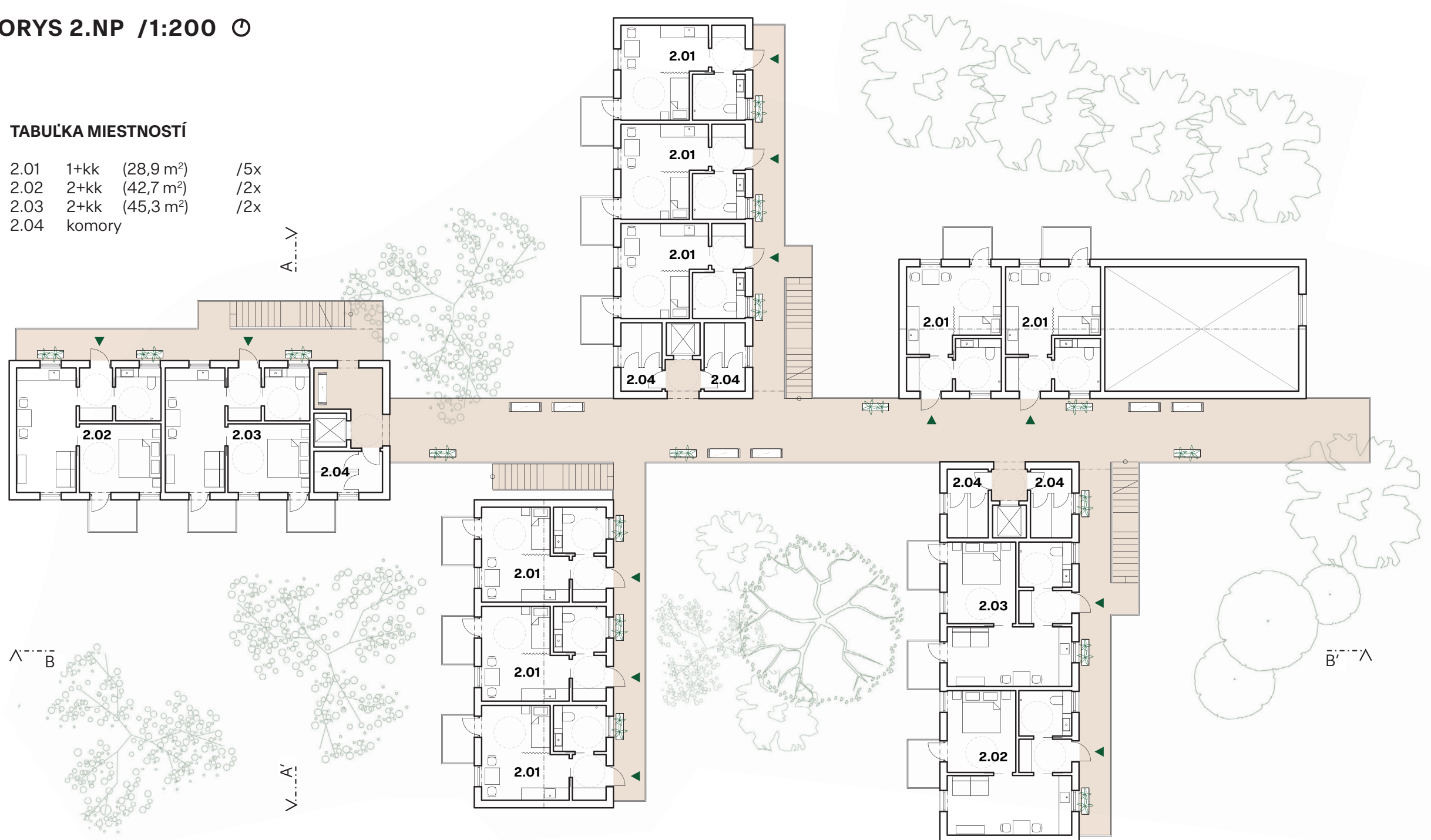
REZOPHĽAD B-B' /1:200



PÓDORYS 2.NP /1:200

TABUĽKA MIESTNOSTÍ

2.01	1+kk (28,9 m²)	/5x
2.02	2+kk (42,7 m²)	/2x
2.03	2+kk (45,3 m²)	/2x
2.04	kamory	



PÓDORYS 3.NP /1:200

TABUĽKA MIESTNOSTÍ

3.01	2+kk (36,3 m²)	/3x
3.02	2+kk (39,7 m²)	/3x
3.03	komora	

