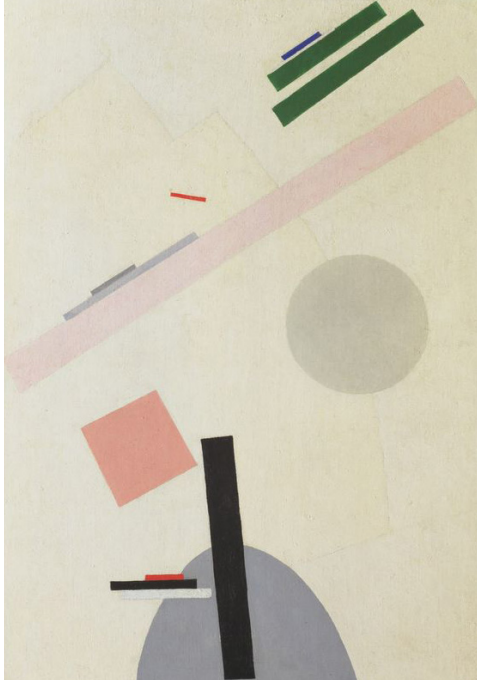




VIZUALIZÁCIA VNÚTORNEHO DVORA

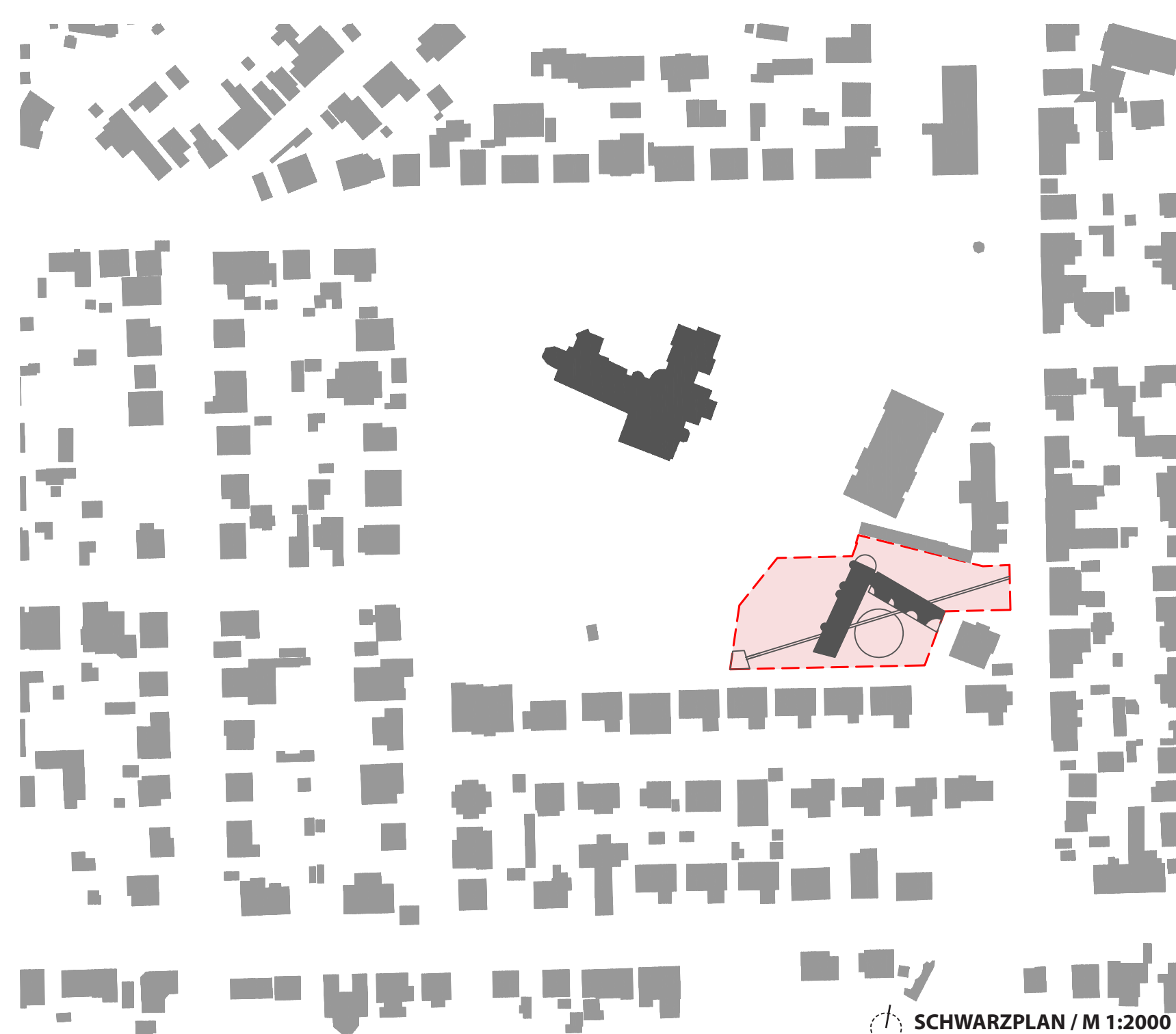
**ABSTRAKT**  
 Urbanistické riešenie kompaktného bytového domu nadväzuje na urbanizmus kaštieľa v parku, nie na rozvoľnú zástavbu rodinných domov. Bytový dom navrhujeme ako dve hmoty, ktoré prepájame komunikačným krúžkom do jedného objektu. Pracujeme s jednou silne vytvárou a druhou lapidárnou hmotou, ktoré spolu komunikujú. Nosná nie len práca domami, ale aj záhadou a celým pozemkom, ktorý dom rozdeľuje na vstupný, duchovný a telesný priestor. Tehlový dom A má byty orientované do duchovnej záhrady, je uzavretejší, tvorený klenbami v prvom nadzemnom podlaží. Vonkajšie kryté priestory pod klenbami môžu slúžiť pre komunitné stretnutia z najbližšieho okolia. Chodba domu je orientovaná do vstupnej časti pozemku, je krytá tehlovou perforovanou predstenou, ktorá pôsobí oddeľujúco ale zároveň intímne v interiéri. Betónový dom B má orientované byty do telesnej záhrady, jeho architektonická forma je otvorenejšia. Dôležitá pre návrh je línia betónového chodníka, ktorá prechádza celým pozemkom, objektami, od vstupnej brány smerom do truzovne, kaplnky, meditačného miesta. Kaplnka je vyústením plota z tehlových šklied, ktorý opticky oddeľuje vnútorný blok od rodinných domov. V kontakte s parkom je pozemok oplotený nízkym tyčovým plotom. Objekt má 3 nadzemné podlažia, ktoré v tehlovom dome ustupujú smerom ku vile na ulici Parková. Smerom ku rodinným domom na ulici Fibichova orientujeme len štítovú stranu budovy, preto sme sa ju rozhodli neustupovať. Dôležitá súčasť zenovej záhrady je vodná plocha – zrkadlo, ktorá prispieva ku intímnej atmosfére vnútrobloku. V podzemnom podlaží pod časťou objektu A navrhujeme technické miestnosti a práčovňu pre celý objekt.

**ZÁHRADA**  
 Koncept záhrady nadväzuje na pôvodné usporiadanie záhrady. Vychádza z historickej štruktúry, nadväzujúcej na pôvodný park. Záhrada je rozdelená na dve hlavné časti „telo“ a „duša“, kde každá z týchto častí napomáha rozvíjať jednu zo základných stránok človeka. Telo je rozvíjané pomocou vonkajšej telocvičnice pre seniorov. Tichou meditáciou si môže klient dopriať v kaplnke. Centrom záhrady je komunitná záhrada so skleníkom, kde si klienti môžu spoločne pestovať nielen zeleninu. Návrh sa snaží maximálnej možnej miere zachovať výskok zeleň a počíta s rozsiahlou výsadbou drevín a kvetov.

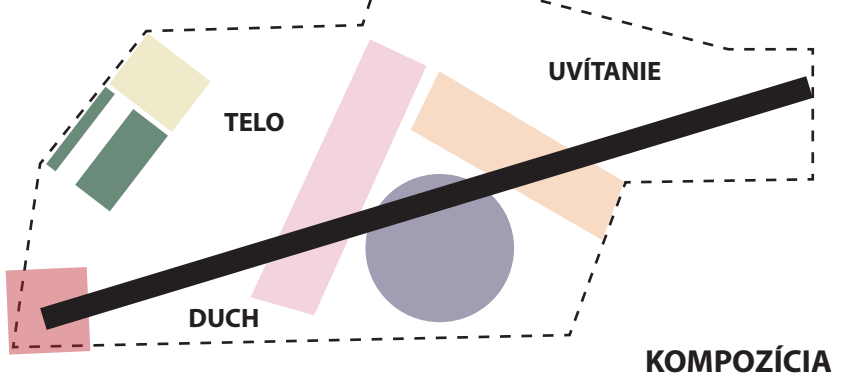


INSPIRÁCIA / K. MALEVIČ

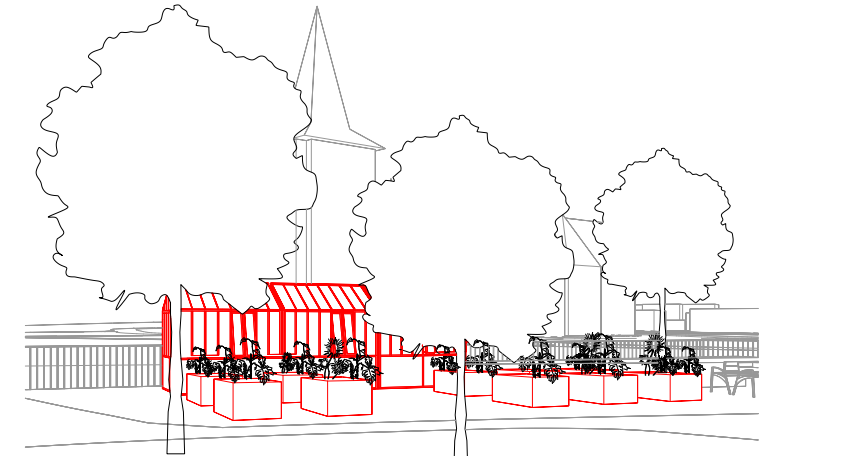
**DOSTUPNÁ VEĽKORYSOSŤ**  
 Klasické komerčné bytové jednotky, ktoré sa stali dnešným štandardom neprinášajú architektonickú a ani obytnú kvalitu. Preto pri otáčke dostupného bývania sme sa snažili vytvoriť jednoduchšie členené dispozície bytov, ktoré spĺňajú kritériá bezbarierovosti aj na malých metroch štvorcových. Klasické 2kk sme prevorili na flexibilnú bytnú miestnosť s oddeliteľným priestorom na spanie. Byty sú prístupné zo spoločnej chodby, ktorá je navrhovaná ako pobytová. Chodbovú dispozíciu sme zvolili hlavne pre jej komunikačný charakter s vonkajším prostredím a vnútorným. Na každom nadzemnom podlaží navrhujeme komunitné obývačky. Navrhujeme pandemickú miestnosť, ktorá je rozšírená do exteriéru hmotou. Je to architektonický a navigačný bod pre návštevy, hneď ako vstupia do areálu.



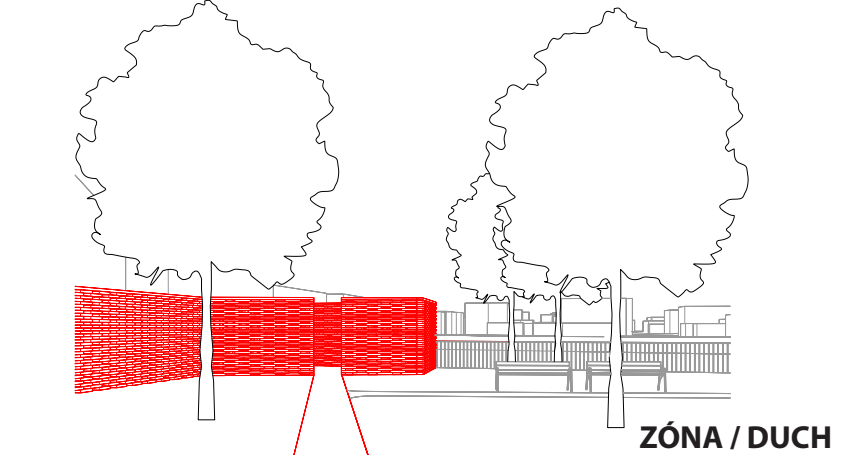
SCHWARZPLAN / M 1:2000



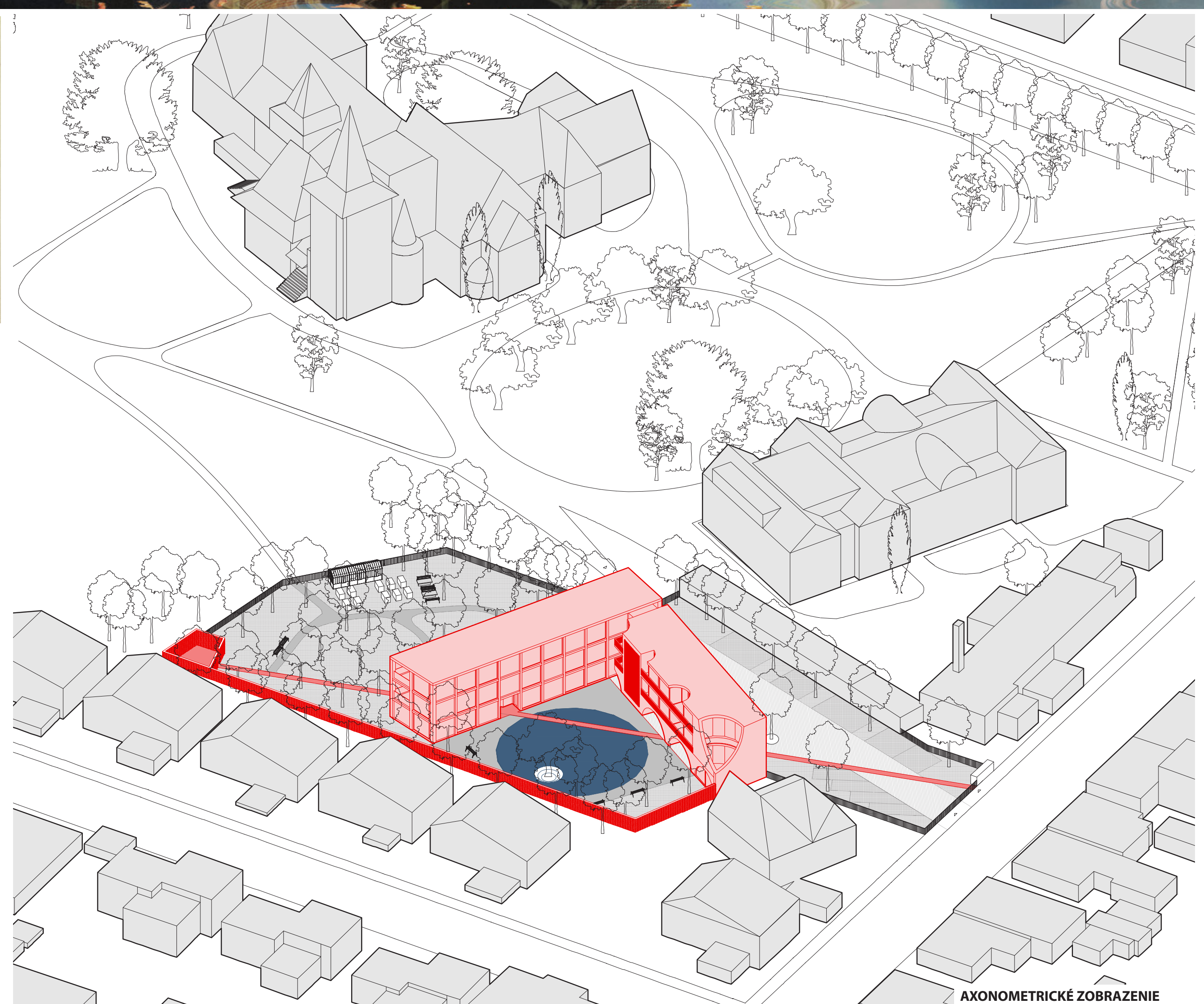
KOMPOZÍCIA



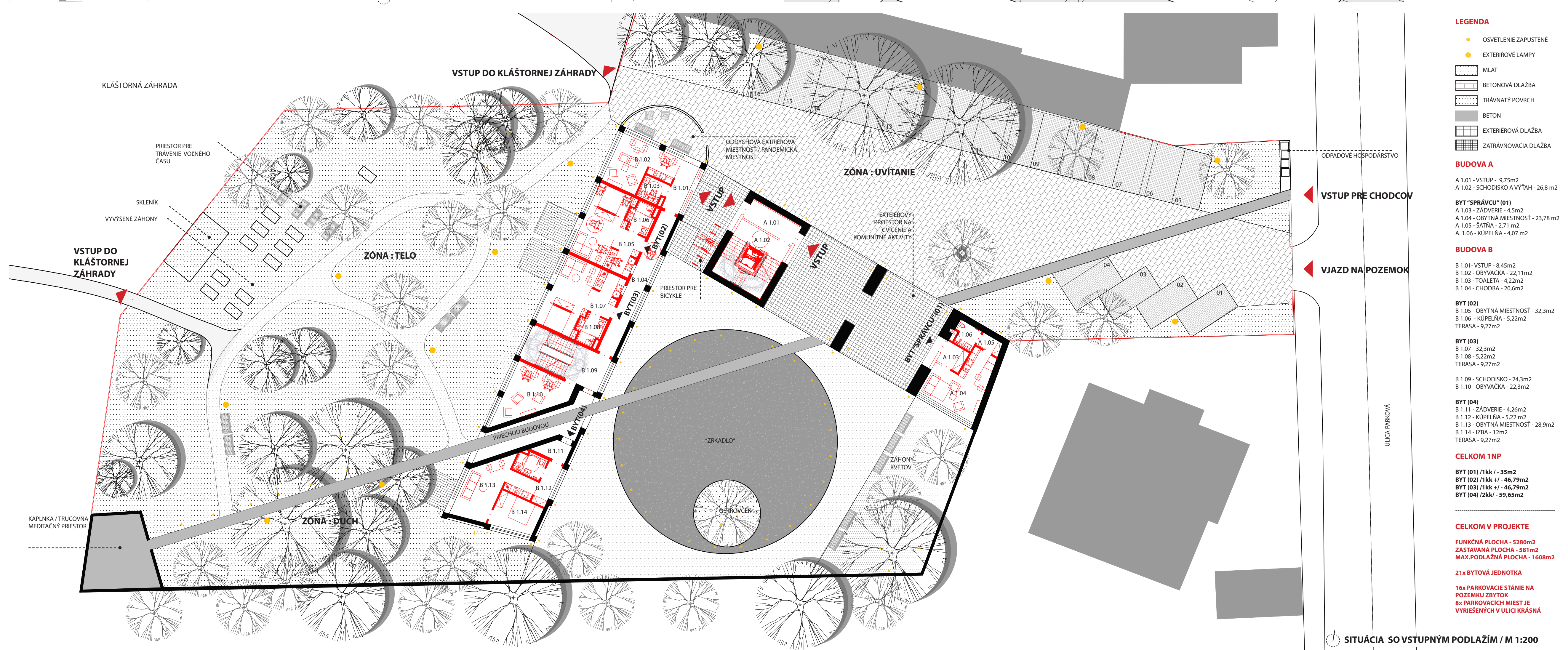
ZÓNA / TELO



ZÓNA / DUCH



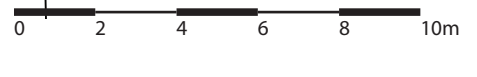
AXONOMETRICKÉ ZOBRAZENIE



- LEGENDA**
- OSVETLENIE ZAPUSTENÉ
  - EXTERIÉROVÉ LAMPY
  - ▭ MILAT
  - ▭ BETONOVÁ DLAŽBA
  - ▭ TRÁVNATÝ POVRCH
  - ▭ BETON
  - ▭ EXTERIÉROVÁ DLAŽBA
  - ▭ ZATRAŇOVACIA DLAŽBA
- BUDOVA A**
- A 1.01 - VSTUP - 9,75m<sup>2</sup>
  - A 1.02 - SCHODISKO A TAH - 26,8 m<sup>2</sup>
  - BYT "SPRACU" (01)
  - A 1.03 - ZÁDVERIE - 4,5m<sup>2</sup>
  - A 1.04 - OBYTNÁ MIESTNOSŤ - 23,78 m<sup>2</sup>
  - A 1.05 - SÁLNA - 2,71 m<sup>2</sup>
  - A 1.06 - KÚPEĽNA - 4,07 m<sup>2</sup>
- BUDOVA B**
- B 1.01 - VSTUP - 8,45m<sup>2</sup>
  - B 1.02 - OBYVACIA - 22,11m<sup>2</sup>
  - B 1.03 - TOAILETA - 4,22m<sup>2</sup>
  - B 1.04 - CHODBA - 20,6m<sup>2</sup>
- BYT (02)**
- B 1.05 - OBYTNÁ MIESTNOSŤ - 32,3m<sup>2</sup>
  - B 1.06 - KÚPEĽNA - 5,22m<sup>2</sup>
  - TERASA - 9,27m<sup>2</sup>
- BYT (03)**
- B 1.07 - 32,3m<sup>2</sup>
  - B 1.08 - 5,22m<sup>2</sup>
  - TERASA - 9,27m<sup>2</sup>
- BYT (04)**
- B 1.09 - SCHODISKO - 24,3m<sup>2</sup>
  - B 1.10 - OBYVACIA - 22,3m<sup>2</sup>
- BYT (01)**
- B 1.11 - ZÁDVERIE - 4,26m<sup>2</sup>
  - B 1.12 - KÚPEĽNA - 5,22 m<sup>2</sup>
  - B 1.13 - OBYTNÁ MIESTNOSŤ - 28,9m<sup>2</sup>
  - B 1.14 - IZBA - 12m<sup>2</sup>
  - TERASA - 9,27m<sup>2</sup>
- CELKOM 1NP**
- BYT (01) / 1kk - 35m<sup>2</sup>
  - BYT (02) / 1kk - 46,79m<sup>2</sup>
  - BYT (03) / 1kk - 46,79m<sup>2</sup>
  - BYT (04) / 2kk - 59,65m<sup>2</sup>
- CELKOM V PROJEKTE**
- FUNKČNÁ PLOCHA - 5280m<sup>2</sup>
  - ZASTŔANÁ PLOCHA - 181m<sup>2</sup>
  - MAX. PODLAŽNÁ PLOCHA - 1608m<sup>2</sup>
- 21x BYTOVÁ JEDNOTKA**
- 16x PARKOVACIE STÁNIE NA POZEMKU ZBYTOK
  - 8x PARKOVACÍCH MIEST JE VYREŠENÝCH V ULICI KRÁSNÁ

Bytový súbor Parková

SITUÁCIA SO VSTUPNÝM PODLAŽIEM / M 1:200





VIZUALIZÁCIA BYTU 1KK + V BUDOVE B



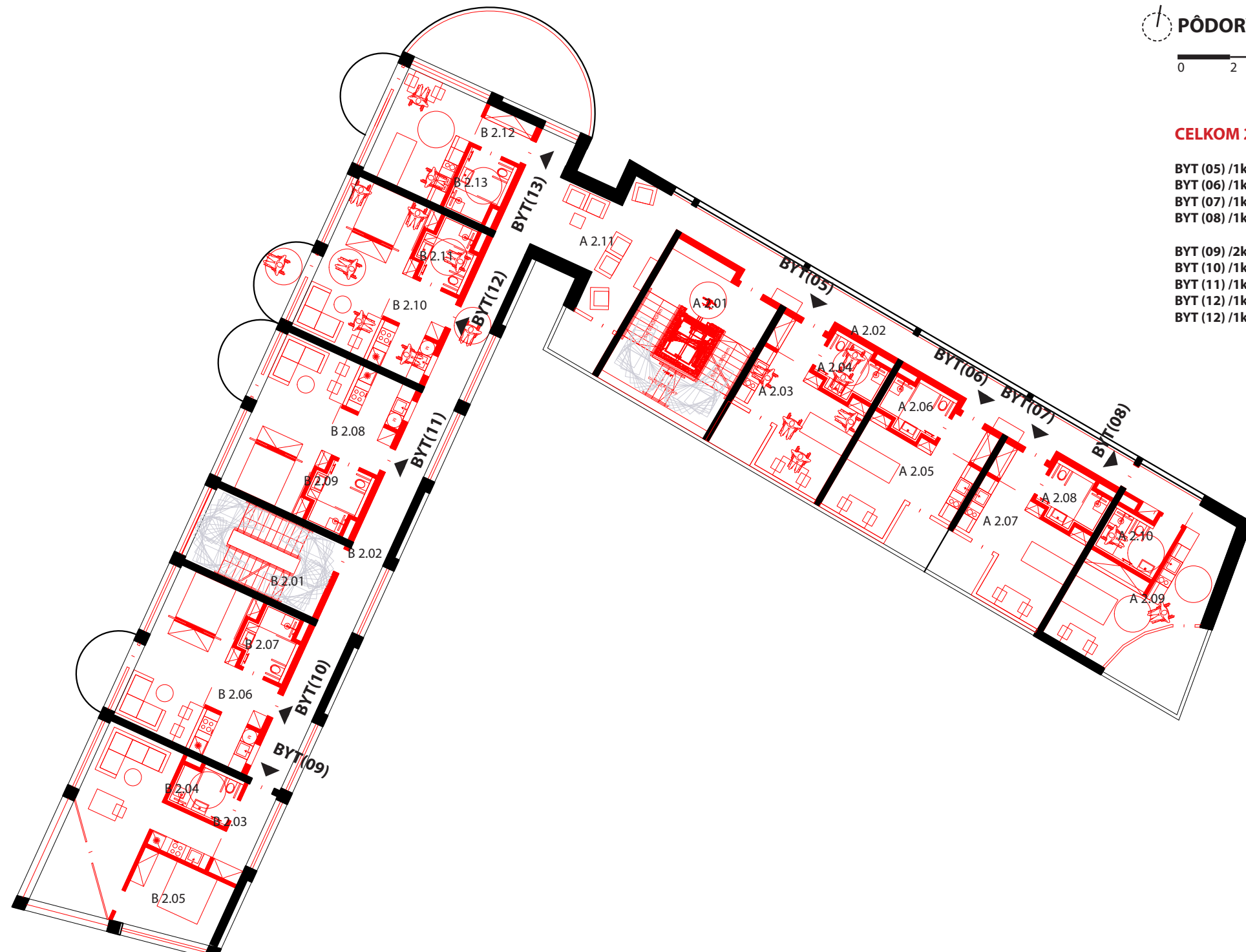
VIZUALIZÁCIA UŽITNEJ CHODBY V BUDOVE A

**BUDOVA A**

- A 2.01 - SCHODISKO A VÝTAH - 30,09 m<sup>2</sup>
- A 2.02 - CHODBA - 29,43 m<sup>2</sup>
- BYT (05)**
- A 2.03 - OBYTNÁ MIESTNOSŤ - 21,2 m<sup>2</sup>
- A 2.04 - KÚPEĽNÁ - 5,23 m<sup>2</sup>
- LODŽIA - 3,6 m<sup>2</sup>
- BYT (06)**
- A 2.05 - OBYTNÁ MIESTNOSŤ - 21,2 m<sup>2</sup>
- A 2.06 - KÚPEĽNÁ - 5,23 m<sup>2</sup>
- LODŽIA - 3,6 m<sup>2</sup>
- BYT (07)**
- A 2.07 - OBYTNÁ MIESTNOSŤ - 21,2 m<sup>2</sup>
- A 2.08 - KÚPEĽNÁ - 5,23 m<sup>2</sup>
- LODŽIA - 3,6 m<sup>2</sup>
- BYT (08)**
- A 2.09 - OBYTNÁ MIESTNOSŤ - 26,96 m<sup>2</sup>
- A 2.10 - KÚPEĽNÁ - 6,0 m<sup>2</sup>
- LODŽIA - 8,5 m<sup>2</sup>
- A 2.1 - OBYVACIA - 21,75 m<sup>2</sup>
- LODŽIA - 3,6 m<sup>2</sup>

**BUDOVA B**

- B 2.01 - SCHODISKO - 18,69 m<sup>2</sup>
- B 2.02 - CHODBA - 42,83 m<sup>2</sup>
- BYT (09)**
- B 2.03 - OBYTNÁ MIESTNOSŤ - 28,38 m<sup>2</sup>
- B 2.04 - KÚPEĽNÁ - 5,0 m<sup>2</sup>
- B 2.05 - IZBA - 12,0 m<sup>2</sup>
- LODŽIA - 7,19 m<sup>2</sup>
- BYT (10)**
- B 2.06 - OBYTNÁ MIESTNOSŤ - 32,23 m<sup>2</sup>
- B 2.07 - KÚPEĽNÁ - 5,3 m<sup>2</sup>
- BALKÓN - 4,3 m<sup>2</sup>
- BYT (11)**
- B 2.08 - OBYTNÁ MIESTNOSŤ - 32,23 m<sup>2</sup>
- B 2.09 - KÚPEĽNÁ - 5,3 m<sup>2</sup>
- BALKÓN - 4,3 m<sup>2</sup>
- BYT (12)**
- B 2.10 - OBYTNÁ MIESTNOSŤ - 32,23 m<sup>2</sup>
- B 2.11 - KÚPEĽNÁ - 5,3 m<sup>2</sup>
- BALKÓN - 4,3 m<sup>2</sup>
- BYT (13)**
- B 2.12 - OBYTNÁ MIESTNOSŤ - 20,06 m<sup>2</sup>
- B 2.13 - KÚPEĽNÁ - 5,1 m<sup>2</sup>
- BALKÓN - 4,7 m<sup>2</sup>



PÓDORYS 2.NP / M 1:200

**CELKOM 2NP**

- BYT (05) /1kk/ - 30,03 m<sup>2</sup>
- BYT (06) /1kk/ - 30,03 m<sup>2</sup>
- BYT (07) /1kk/ - 30,03 m<sup>2</sup>
- BYT (08) /1kk/ - 41,46 m<sup>2</sup>
- BYT (09) /2kk/ - 52,57 m<sup>2</sup>
- BYT (10) /1kk+/ - 42,23 m<sup>2</sup>
- BYT (11) /1kk+/ - 42,23 m<sup>2</sup>
- BYT (12) /1kk+/ - 42,23 m<sup>2</sup>
- BYT (13) /1kk/ - 29,86 m<sup>2</sup>

**BUDOVA A**

- A 3.01 - SCHODISKO A VÝTAH - 30,09 m<sup>2</sup>
- A 3.02 - CHODBA - 29,43 m<sup>2</sup>
- BYT (14)**
- A 3.03 - OBYTNÁ MIESTNOSŤ - 21,2 m<sup>2</sup>
- A 3.04 - KÚPEĽNÁ - 5,23 m<sup>2</sup>
- LODŽIA - 3,6 m<sup>2</sup>
- BYT (15)**
- A 3.05 - OBYTNÁ MIESTNOSŤ - 21,2 m<sup>2</sup>
- A 3.06 - KÚPEĽNÁ - 5,23 m<sup>2</sup>
- LODŽIA - 3,6 m<sup>2</sup>
- BYT (16)**
- A 3.07 - OBYTNÁ MIESTNOSŤ - 21,2 m<sup>2</sup>
- A 3.08 - KÚPEĽNÁ - 5,23 m<sup>2</sup>
- LODŽIA - 3,6 m<sup>2</sup>
- A 3.09 - OBYVACIA - 25,25 m<sup>2</sup>
- A 3.10 - TOILETA - 4,3 m<sup>2</sup>
- BALKÓN - 3,8 m<sup>2</sup>
- A 3.11 - OBYVACIA - 21,75 m<sup>2</sup>
- LODŽIA - 3,6 m<sup>2</sup>

**BUDOVA B**

- B 3.01 - SCHODISKO - 18,69 m<sup>2</sup>
- B 3.02 - CHODBA - 42,83 m<sup>2</sup>
- BYT (17)**
- B 3.03 - OBYTNÁ MIESTNOSŤ - 28,38 m<sup>2</sup>
- B 3.04 - KÚPEĽNÁ - 5,0 m<sup>2</sup>
- B 3.05 - IZBA - 12,0 m<sup>2</sup>
- LODŽIA - 7,19 m<sup>2</sup>
- BYT (18)**
- B 3.06 - OBYTNÁ MIESTNOSŤ - 32,23 m<sup>2</sup>
- B 3.07 - KÚPEĽNÁ - 5,3 m<sup>2</sup>
- BALKÓN - 4,3 m<sup>2</sup>
- BYT (19)**
- B 3.08 - OBYTNÁ MIESTNOSŤ - 32,23 m<sup>2</sup>
- B 3.09 - KÚPEĽNÁ - 5,3 m<sup>2</sup>
- BALKÓN - 4,3 m<sup>2</sup>
- BYT (20)**
- B 3.10 - OBYTNÁ MIESTNOSŤ - 32,23 m<sup>2</sup>
- B 3.11 - KÚPEĽNÁ - 5,3 m<sup>2</sup>
- BALKÓN - 4,3 m<sup>2</sup>
- BYT (21)**
- B 3.12 - OBYTNÁ MIESTNOSŤ - 20,06 m<sup>2</sup>
- B 3.13 - KÚPEĽNÁ - 5,1 m<sup>2</sup>
- BALKÓN - 4,7 m<sup>2</sup>



PÓDORYS 3.NP / M 1:200

**CELKOM 3NP**

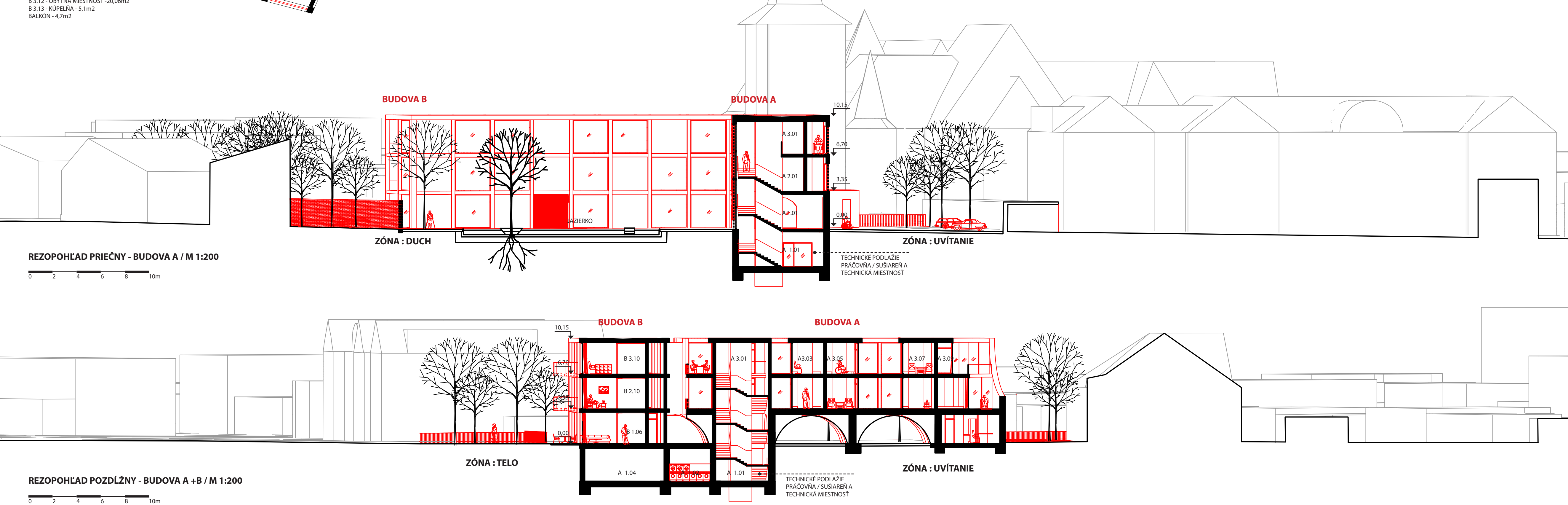
- BYT (14) /1kk/ - 30,03 m<sup>2</sup>
- BYT (15) /1kk/ - 30,03 m<sup>2</sup>
- BYT (16) /1kk/ - 30,03 m<sup>2</sup>
- BYT (17) /2kk/ - 52,57 m<sup>2</sup>
- BYT (18) /1kk+/ - 42,23 m<sup>2</sup>
- BYT (19) /1kk+/ - 42,23 m<sup>2</sup>
- BYT (20) /1kk+/ - 42,23 m<sup>2</sup>
- BYT (21) /1kk/ - 29,86 m<sup>2</sup>



VIZUALIZÁCIA - POHĽAD Z ULICE PARKOVA



VIZUALIZÁCIA - POHĽAD OĽ KĽASTORNEJ ZAHRADY



REZOPOHĽAD PRIEČNY - BUDOVA A / M 1:200

REZOPOHĽAD POZDĽŽNY - BUDOVA A + B / M 1:200