



Antidota

Kvalita bytvania je úzko spojená s kvalitou života a zároveň vytvára predpoklady na jeho zlepšovanie. Najmä bývanie toho nie je výnimkou. Situácia v oblasti nájomného bytvania na Slovensku je dlhodobou zanedbanou témou. Kľúčom na posledné desaťročia po páde železnej opony pretrásala do národného problému. Nedostupnosť finančne dostupných nájomných bytov vlastných štátu, viedla na posledné roky k pokrytiu realitného trhu a monopólu súkromnej sféry. Hlavné mesto Bratislava je toho jasným príkladom. Navrhovateľom sa zmesou zložila snaha o zmenu svojej bytovej politiky a organizovanie súťaží nájomných bytov je jednou z ciest.

Urbanizmus

Pozemok na ktorom stojí historická budova Čakýho kaštieľa, vinnáme ako ostrov zelene v súčasnej zlatejbe rodinných domov, na uličnom okraji mesta. Riešenie situácie v južnej časti parku ponúka možnosť netradičného riešenia. Predstavujeme si takzvaný „javilový urbanizmus“ (fig.3). 3 samostatné vily v leso-parku (fig.1), snádne sa mierkou priblížiť pôvodnému domu sprava a skotkej zlatbe rodinných domov (fig.2). Sachovnicové usporiadanie domov hierarchizuje územie a vytvára medzipriestory, ktoré slúžia rôznym funkciám – parkovanie, záhrada, komunitná plocha a kľudová časť s reťazným jazierkom (fig.4). Prepojenie medzipriestorov a domov samostatných zabezpečuje pešia komunikácia, ktorá sa vďaka tiahle od výstupu na pozemok cez komunitnú plochu medzi vilami, až po kľudovú zónu na jeho konci. Ľavé nadväzuje vil poskytuje jej obyvateľom väčšie súkromie, a zároveň umožňuje priamy výhľad do korún stromov, ktoré slúžia ako prirodzené tienenie. (fig.5)

Architektúra

Návrh vil vychádza z modulu štvorca o dĺžke 2,3 m, ktorý sa tiahne celým návrhom, a ktoré rešpektujú všetky domové priestory (fig.8). Piano nobile poskytuje čistočné súkromie obyvateľom domu a zároveň bezpečnostný kontakt s terénom (fig.10). Na výstupom podlaží je situovaný komunitný priestor pre obyvateľov domu. 2-zrňový byt orientovaný vždy do kľudovej časti pozemku, výhľad so schodiškom prevzatým stredným svetlíkom a sklad bicyklov. Druhé a tretie nadzemné poschodia sa skladajú z 4 jednodňových a 3 dvojňových bytov. Jednotlivé vily majú vždy iné dispozícičné riešenie a poskytujú tak pestrejšiu paletu bytových jednotiek spolu s prekríženými logami. Samotná fasáda domov je tvorená prekríženými pevnými a posuvnými časťami (fig.9), ktoré umožňujú bezpečnostný kontakt so stromami (fig.11) a sú odkazom na pôvodný charakter terenu so sklonom. Vonkajšie tienenie je riešené exteriérovými roletami a súkromie obyvateľov dopĺňajú interiérové záclony (fig.12). Strednú rovinu domov využívame ako priestor pre získanie slnečnej energie pomocou solárnych panelov, ako aj miesto pre umiestnenie jednotiek technológie.

Zeleň

Náš návrh počíta v čo najväčšej miere so zachovaním pôvodných stromov a doplná ho o vysokú, ako aj nízku parkovú zeleň (fig.1). Pešia komunikácia prepojí domy v celom pozemku navrhujeme z bieleho metlickového betónu. Väčšie združovacie plochy parkovania, komunitného priestoru ako aj záhradnej časti navrhujeme z mliečavej porušky, ktorá poskytuje veľké nemiakivé plochy (fig.6). Riešenie jazierka v odľahlej časti na konci pozemku slúži ako zberná nádrž dažďovej kanalizácie z objektov a zároveň ako ochladzovací prvok v letných mesiacoch. Miatový komunitný priestor medzi vilami je miestom pre stretávanie obyvateľov pri spoločných obedoch ako aj pre hru – petangue (fig.7).

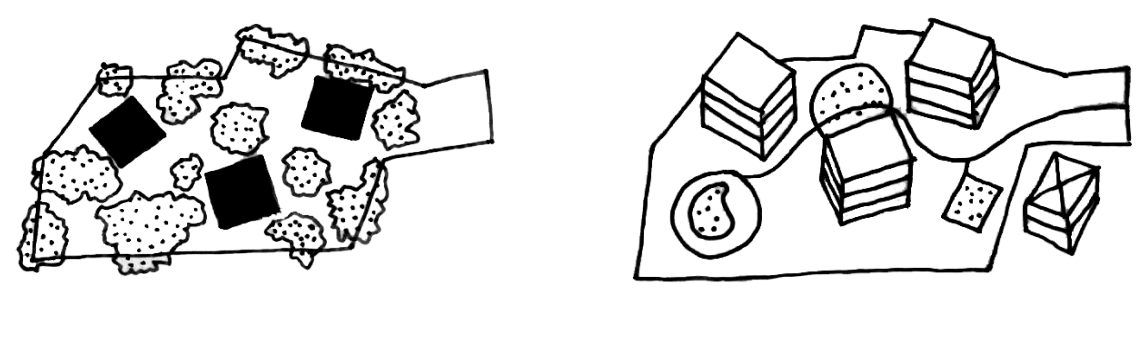


Fig. 1

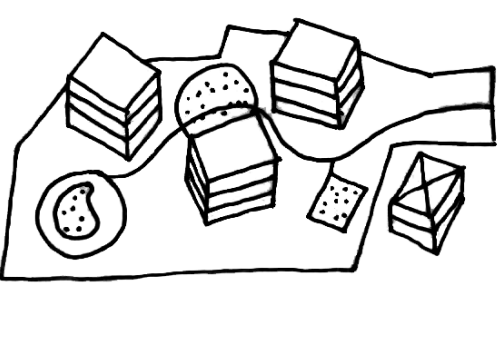


Fig. 2



Fig. 3

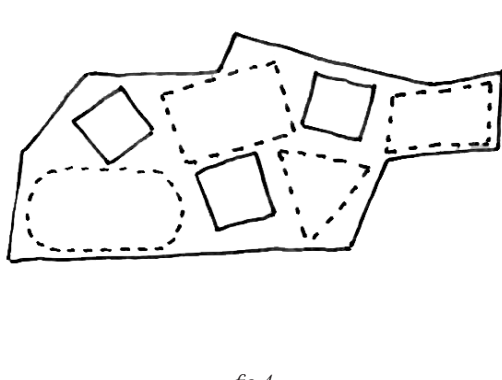


Fig. 4

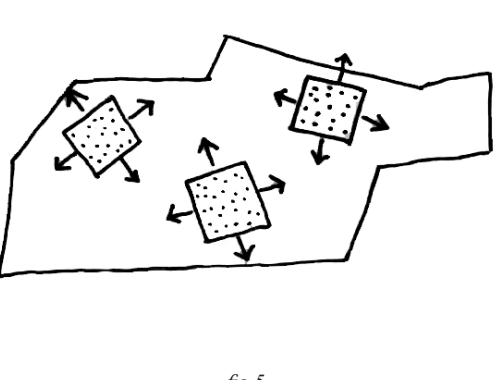


Fig. 5



Fig. 6

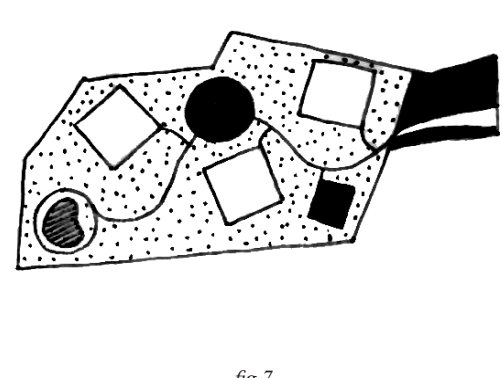


Fig. 7

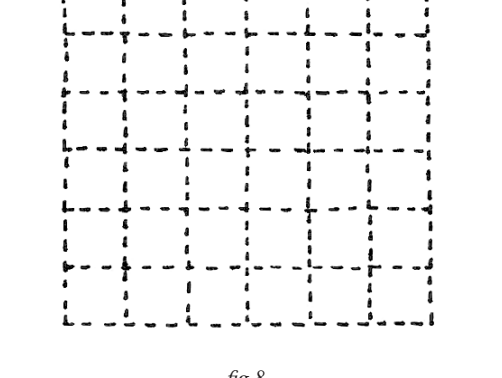


Fig. 8



Fig. 9

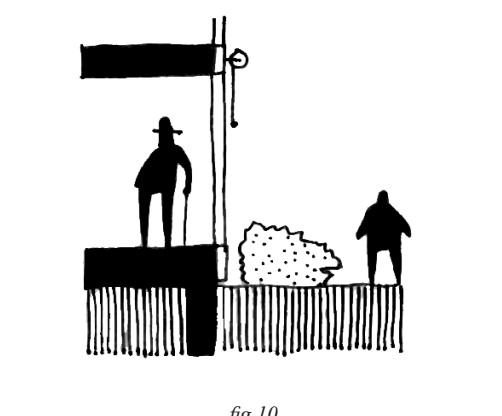


Fig. 10

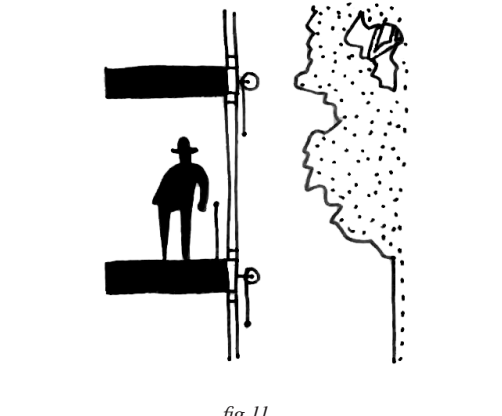


Fig. 11



Fig. 12



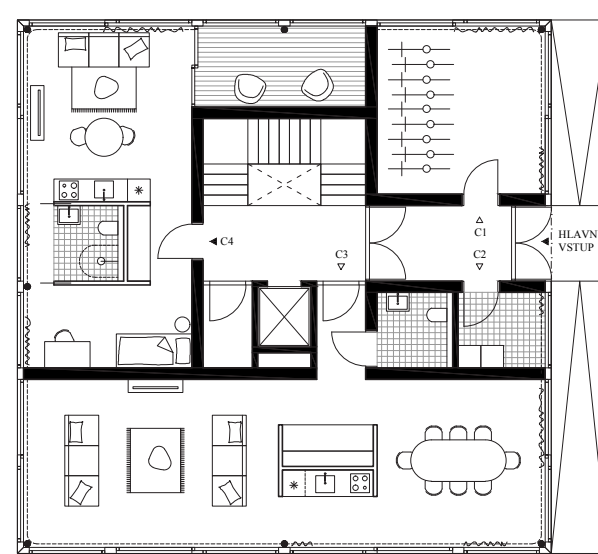
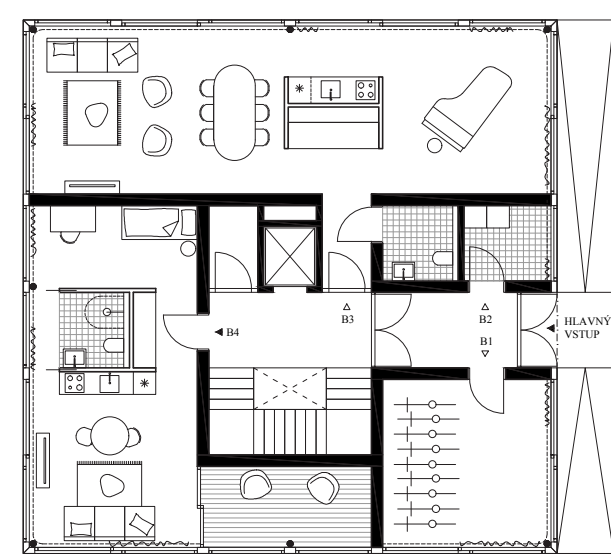
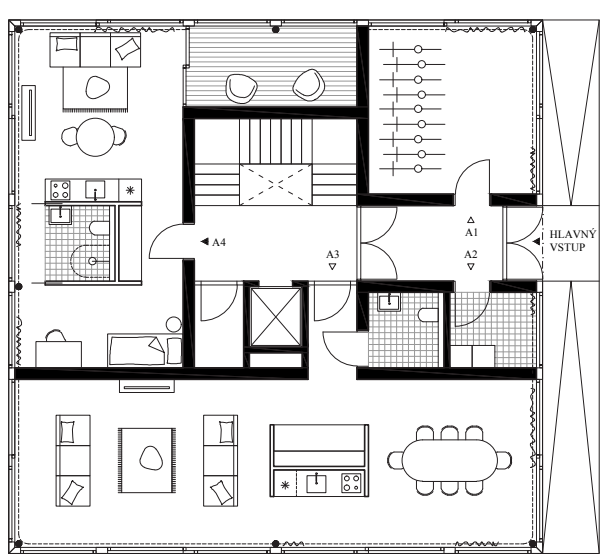
SITUÁCIA
M 1:200



DOM A

DOM B

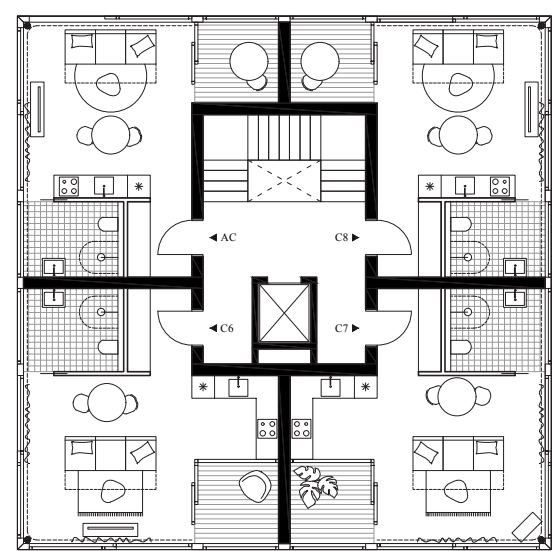
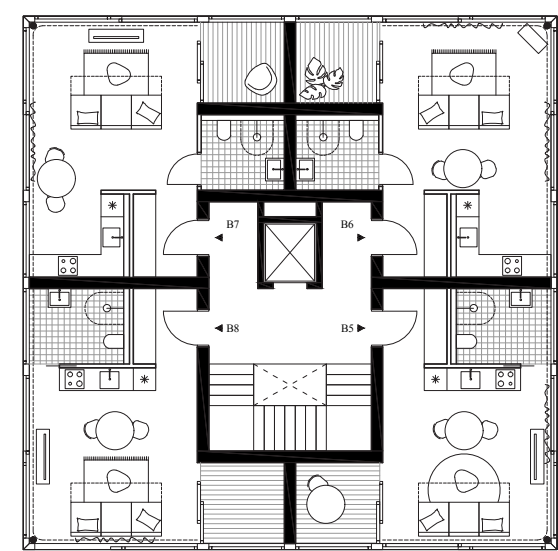
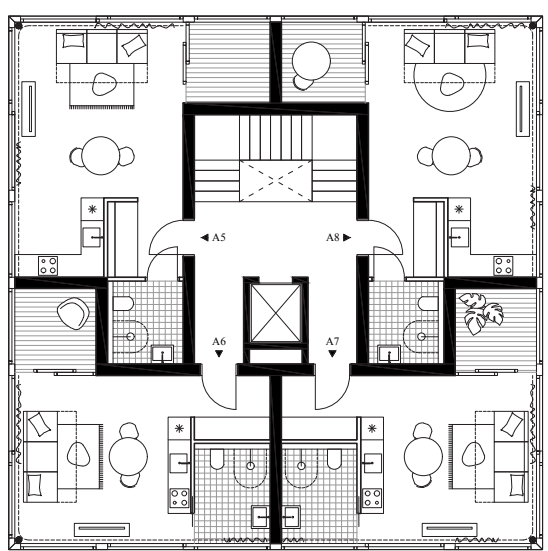
DOM C



PŮDORYS 1NP
M 1:200
A1 - sklad bicyklů 19,8 m²
A2 - prádelna 4,6 m²
A3 - komnat, obývačka 63,1 m²
A4 - dvouzbový byt 40,3 m² + 9,5 m²

PŮDORYS 1NP
M 1:200
B1 - sklad bicyklů 19,8 m²
B2 - prádelna 4,6 m²
B3 - komnat, obývačka 63,1 m²
B4 - dvouzbový byt 40,3 m² + 9,5 m²

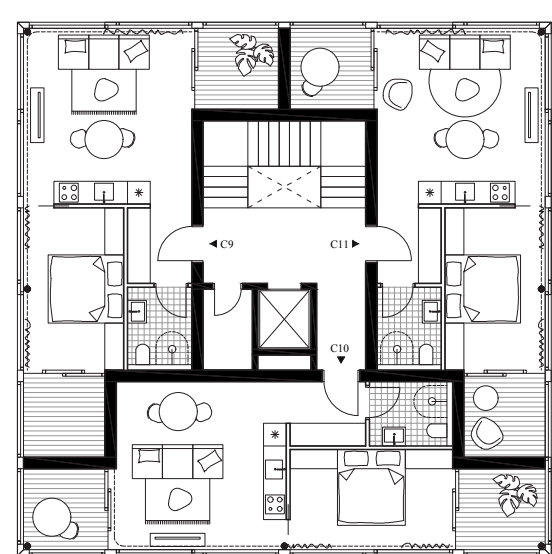
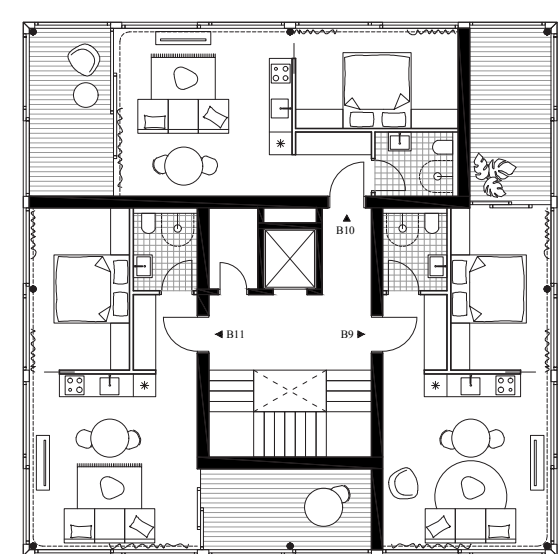
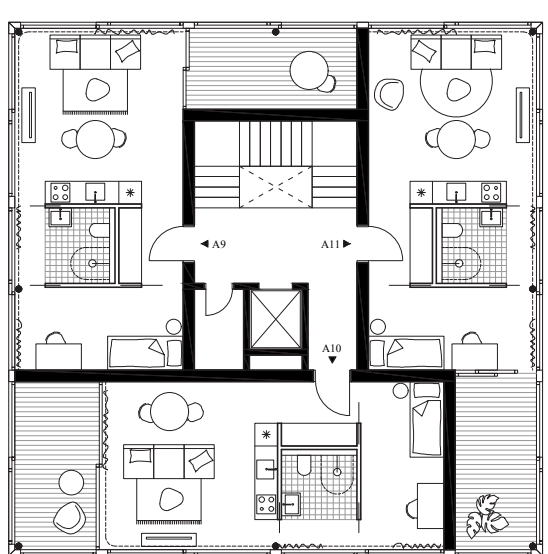
PŮDORYS 1NP
M 1:200
C1 - sklad bicyklů 19,8 m²
C2 - prádelna 4,6 m²
C3 - komnat, obývačka 63,1 m²
C4 - dvouzbový byt 40,3 m² + 9,5 m²



PŮDORYS 2NP
M 1:200
A5 - jednouzbový byt 33,8 m² + 4,6 m²
A6 - jednouzbový byt 29,3 m² + 4,6 m²
A7 - jednouzbový byt 29,3 m² + 4,6 m²
A8 - jednouzbový byt 33,8 m² + 4,6 m²

PŮDORYS 2NP
M 1:200
B5 - jednouzbový byt 29,3 m² + 4,6 m²
B6 - jednouzbový byt 33,5 m² + 4,6 m²
B7 - jednouzbový byt 33,5 m² + 4,6 m²
B8 - jednouzbový byt 29,3 m² + 4,6 m²

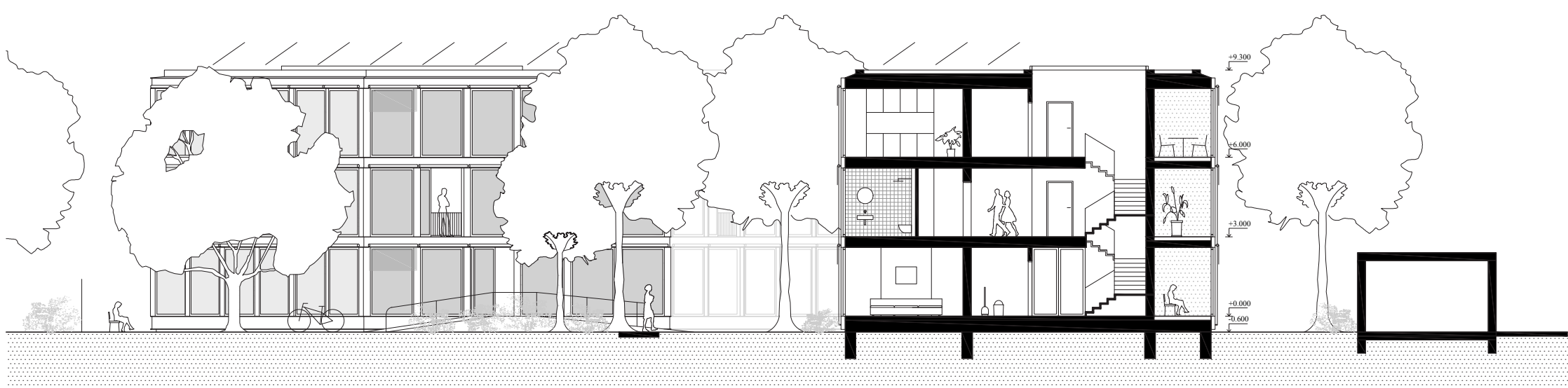
PŮDORYS 2NP
M 1:200
C5 - jednouzbový byt 33,8 m² + 4,6 m²
C6 - jednouzbový byt 29,3 m² + 4,6 m²
C7 - jednouzbový byt 29,3 m² + 4,6 m²
C8 - jednouzbový byt 33,8 m² + 4,6 m²



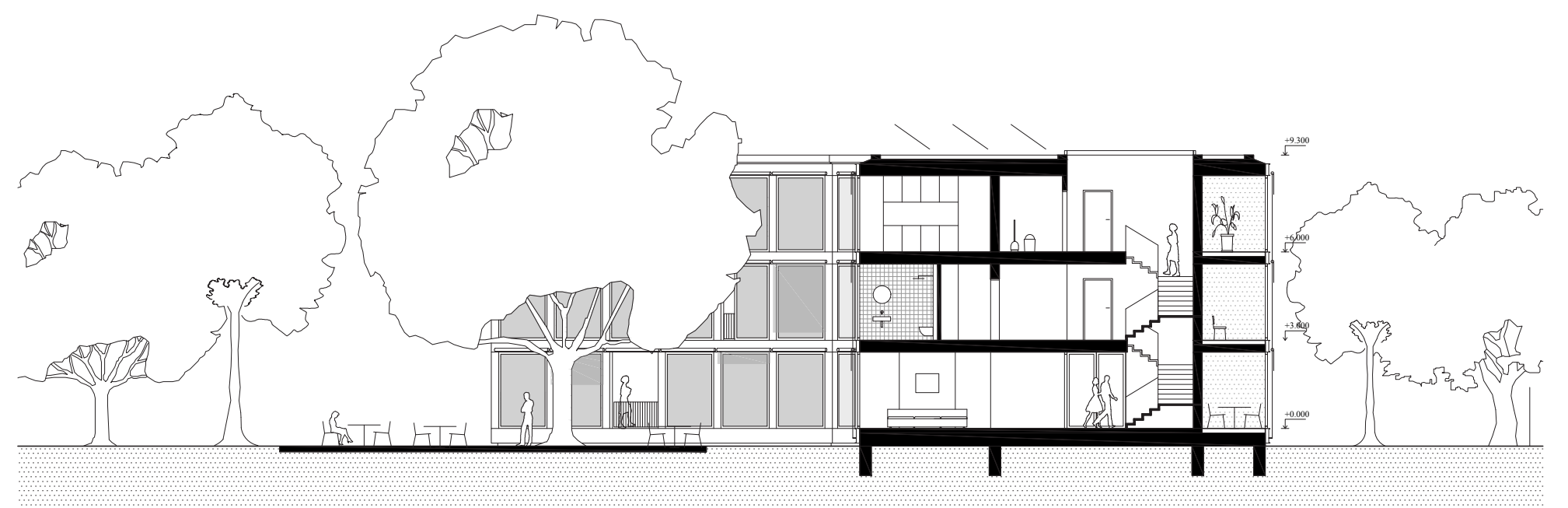
PŮDORYS 3NP
M 1:200
A9 - dvouzbový byt 39,3 m² + 9,5 m²
A10 - dvouzbový byt 39,3 m² + 9,6 m²
A11 - dvouzbový byt 39,3 m² + 9,9 m²

PŮDORYS 3NP
M 1:200
B9 - dvouzbový byt 39,3 m² + 9,9 m²
B10 - dvouzbový byt 39,2 m² + 9,6 m²
B11 - dvouzbový byt 39,3 m² + 9,5 m²

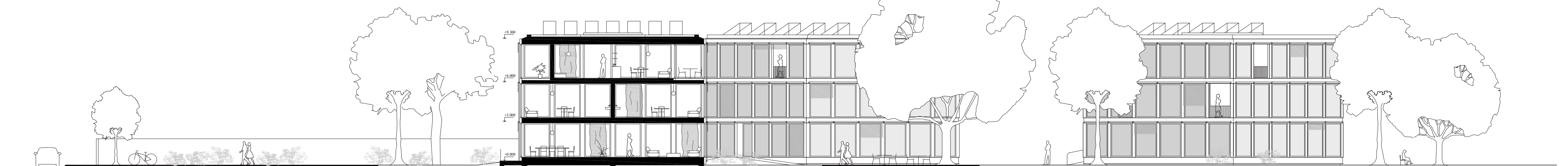
PŮDORYS 3NP
M 1:200
C9 - dvouzbový byt 39,3 m² + 4,6 m² + 4,6 m²
C10 - dvouzbový byt 38,9 m² + 4,6 m² + 4,9 m²
C11 - dvouzbový byt 39,3 m² + 4,6 m² + 4,6 m²



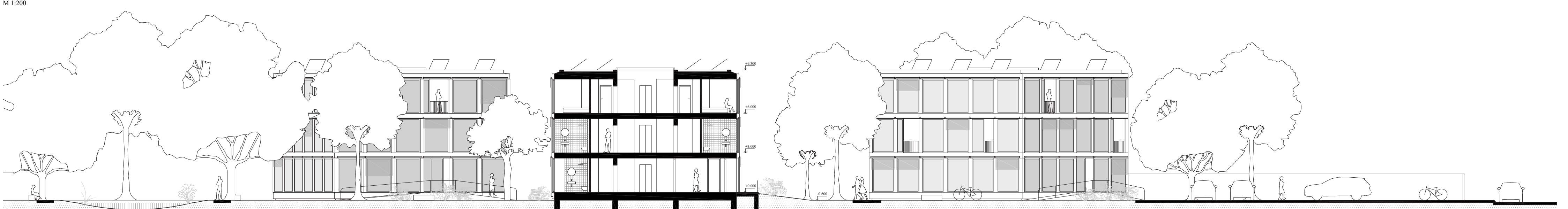
REZOPORHEAD AA
M 1:200



REZOPORHEAD BB
M 1:200



REZOPORHEAD CC
M 1:200



REZOPORHEAD DD
M 1:200