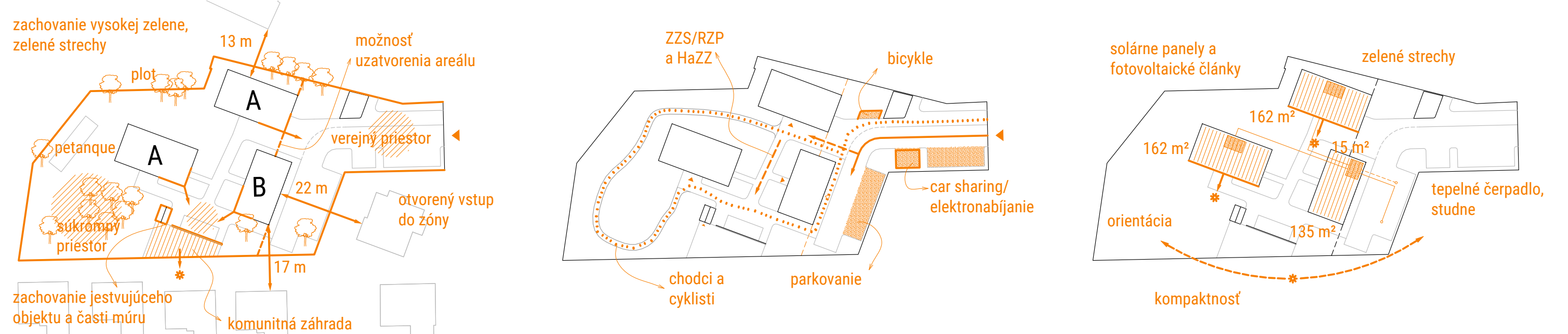




**Urbanizmus**  
 Riešené územie je funkčne delené na verejný priestor - nástup do areálu a na privátnu časť samotného obytného súboru. V nástupnej časti je situované parkovanie (15 miest), malý snack bar, kúja pre kúka nádobu, stojany na bicykle a v poloúhľadnej časti sú situované obytné domy, zachovaný záhradný domček s múrom, za ktorým je komunitná záhrada, plocha pre komunitné aktivity (ceľový, predstavenia...), petanque, park...  
 Vyhľadovo je možné polosúkromnú časť uzavrieť a uzamykať, napr. v nočných hodinách. Navrhovaný koncept plošne, výškovo a tvarovo rešpektuje existujúci stav zóny a dopĺňa funkciu bývania pre konkrétneho klienta.

**Architektúra, dispozícia a materialita**  
 Hmoty a ich tvar reflektuje dispozíciu požiadavky s prepojením na okolie: okolité stavby, dominanty, prírodné danosti zóny, či orientáciu k svetovým svetovým stranám.  
 Navrhli sme dva typy objektov: A - trojpodlažná budova, B - dvojpodlažná budova.  
 V každom objekte sú nakombinované 2i a 1i byty (12+12 bytov), spoločná obývačka s kuchynkou a wc, upratovačka, sklad (bicykle, vozíky...) a budova „B“ je situovaná technická miestnosť (vykurovanie a príprava TV...). Byty sú bezbariérové, svetlé, ergonomicky prispôbené pre staršie osoby.  
 Materialita a tvar exteriéru budov je z ušľachtilých keramických obkladov v prírodných odtieňoch, mäkkých tvarov (vstupné priestory, balkóny...),  
 Interiér je vo svetlejších odtieňoch, vrátane vstavaného nábytku, klienti/obyvatelia si môžu doplniť svoje príbytky soliternými prvkami.

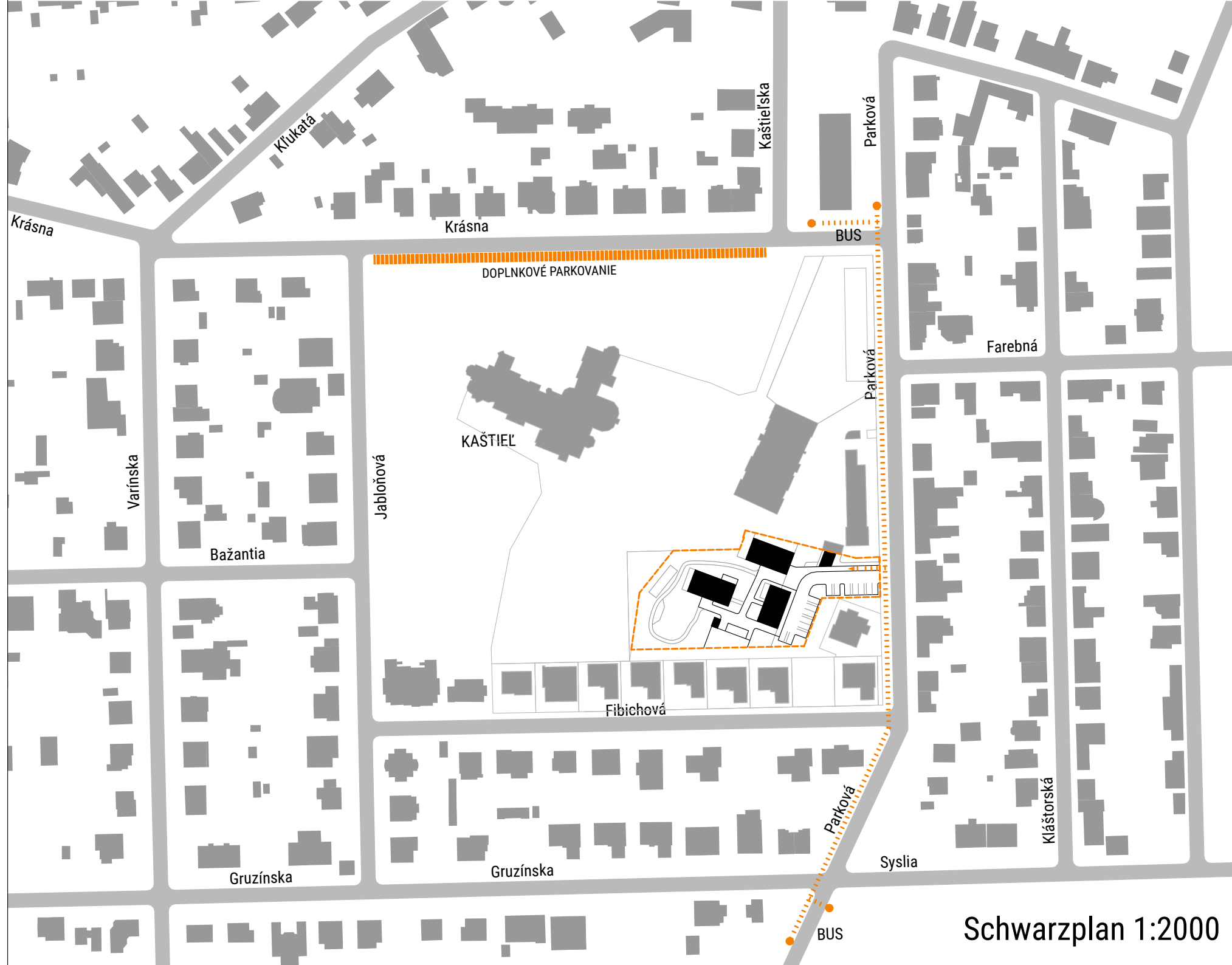
**Konstrukcia a energetické riešenie**  
 Vnútornú obálku budov tvorí viacschvrtná konštrukcia aby v kombinácii s technológiami patrili do triedy energetickej hospodárnosti budov: A0.  
 Na vykurovanie a prípravu TV sa uvažuje s obnoviteľným zdrojom - tepelnými čerpadlami, ktoré by boli umiestnené v Technickej miestnosti objektu B, tepelné čerpadlá sa preferujú voda-voda.  
 Ako doplnkový zdroj energie pre dohrev TV sa uvažuje so solárnymi panelmi umiestnenými na streche objektov. V objektoch bude inštalované nízkoenergetické vykurovanie - podlahový systém.  
 Pre zabezpečenie tepelnej pohody pri vetraní budú inštalované v každom objekte rekuperčné jednotky.



Princípy a odstupy

Trasy

Energetický koncept



Schwarzplan 1:2000



Axonometria

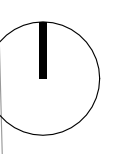
**Plošné ukazovatele**

- ZP: 582 m<sup>2</sup>
- PP: 1506 m<sup>2</sup>
- SP: 1075 m<sup>2</sup>
- KZ: 2168 m<sup>2</sup>

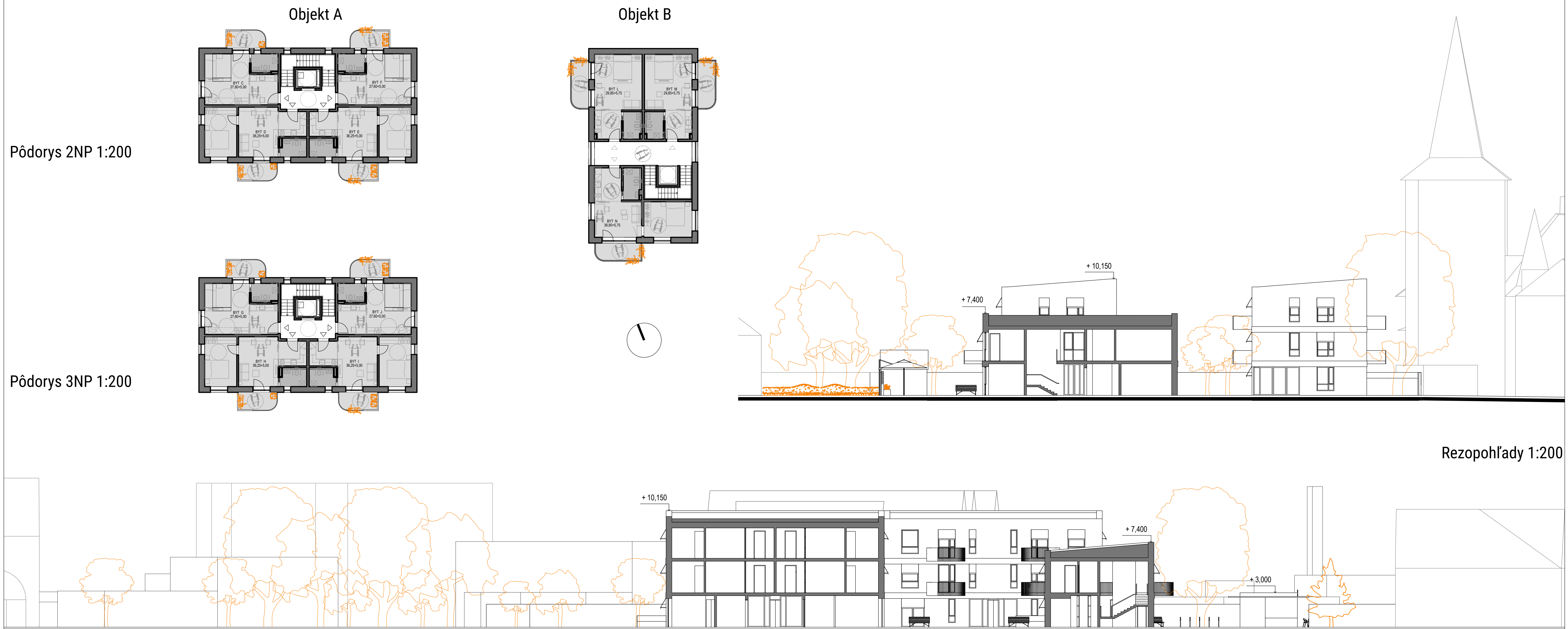


Bytový súbor Parková

Situácia, pôdorys INP 1:200

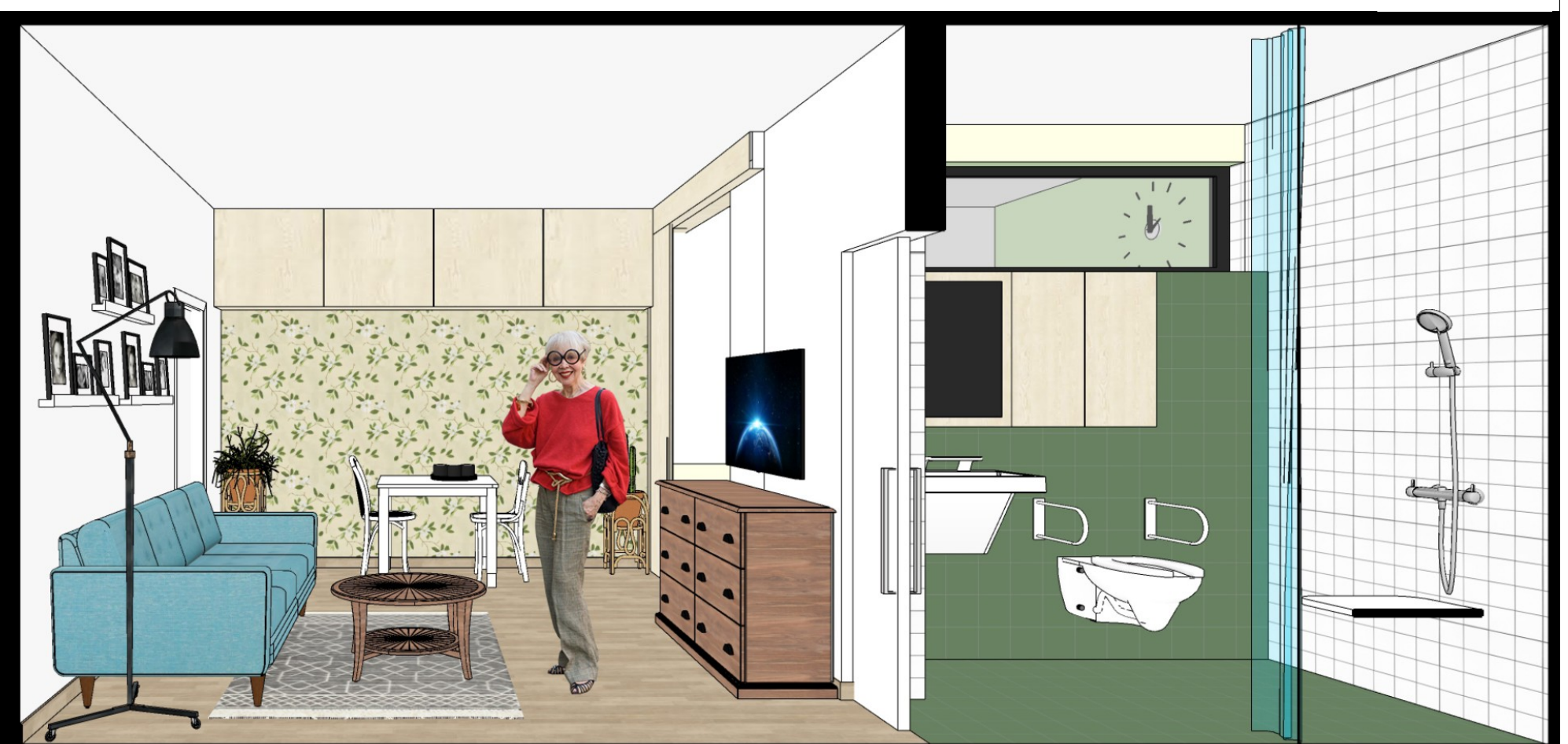
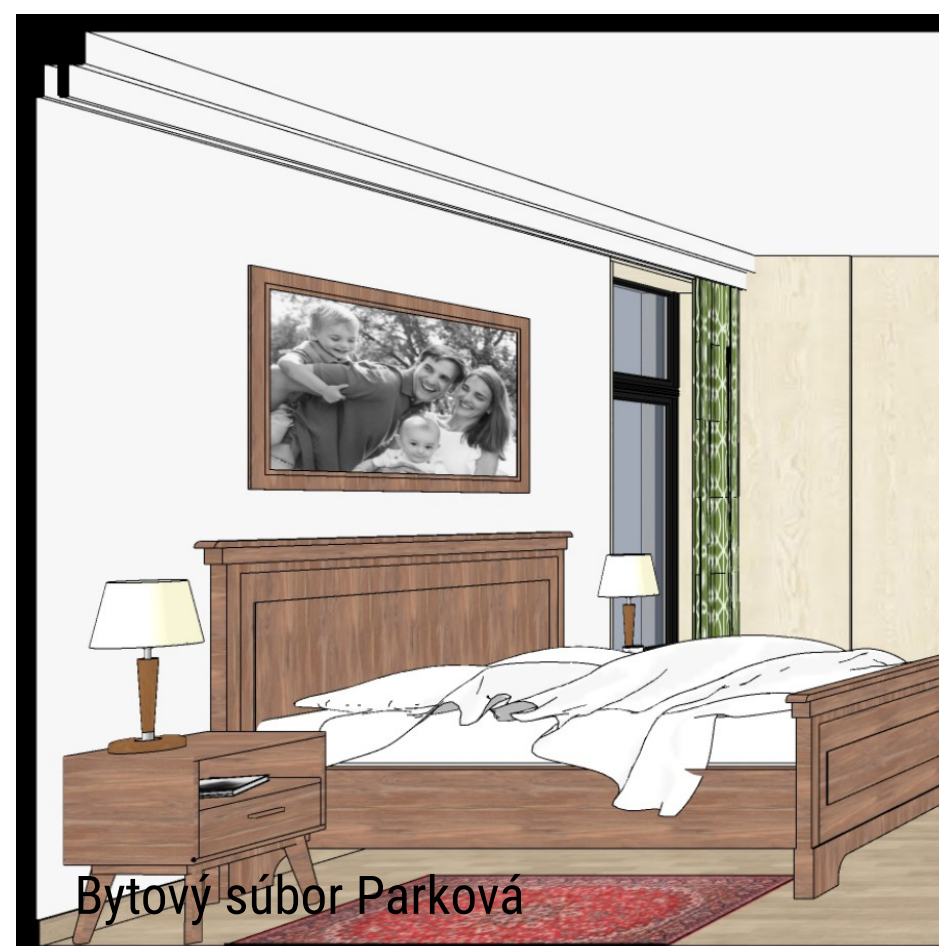






1i - byt, objekt A

2i - byt, objekt A



Bytový súbor Parkova