

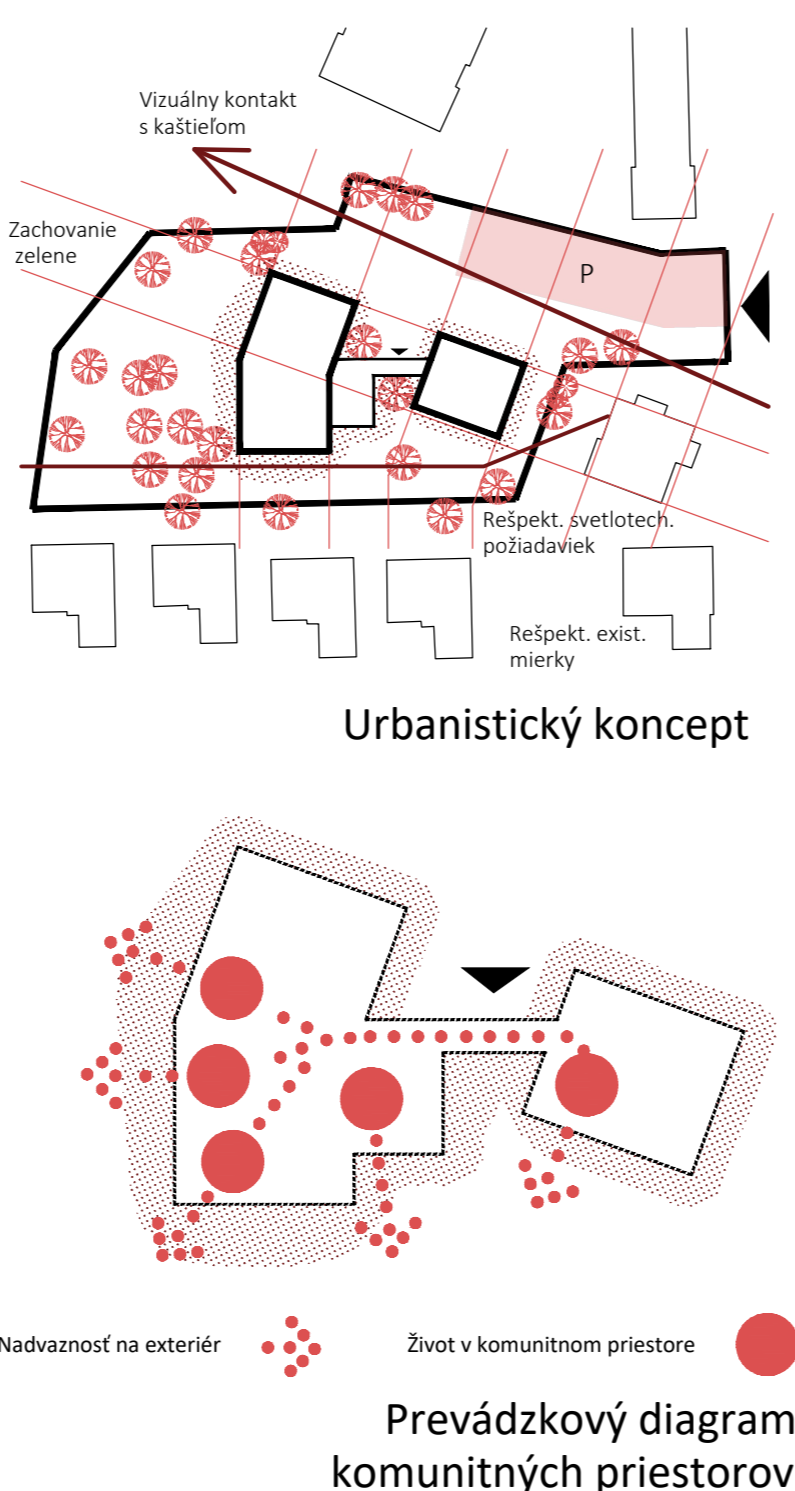


Vizualizácia 1

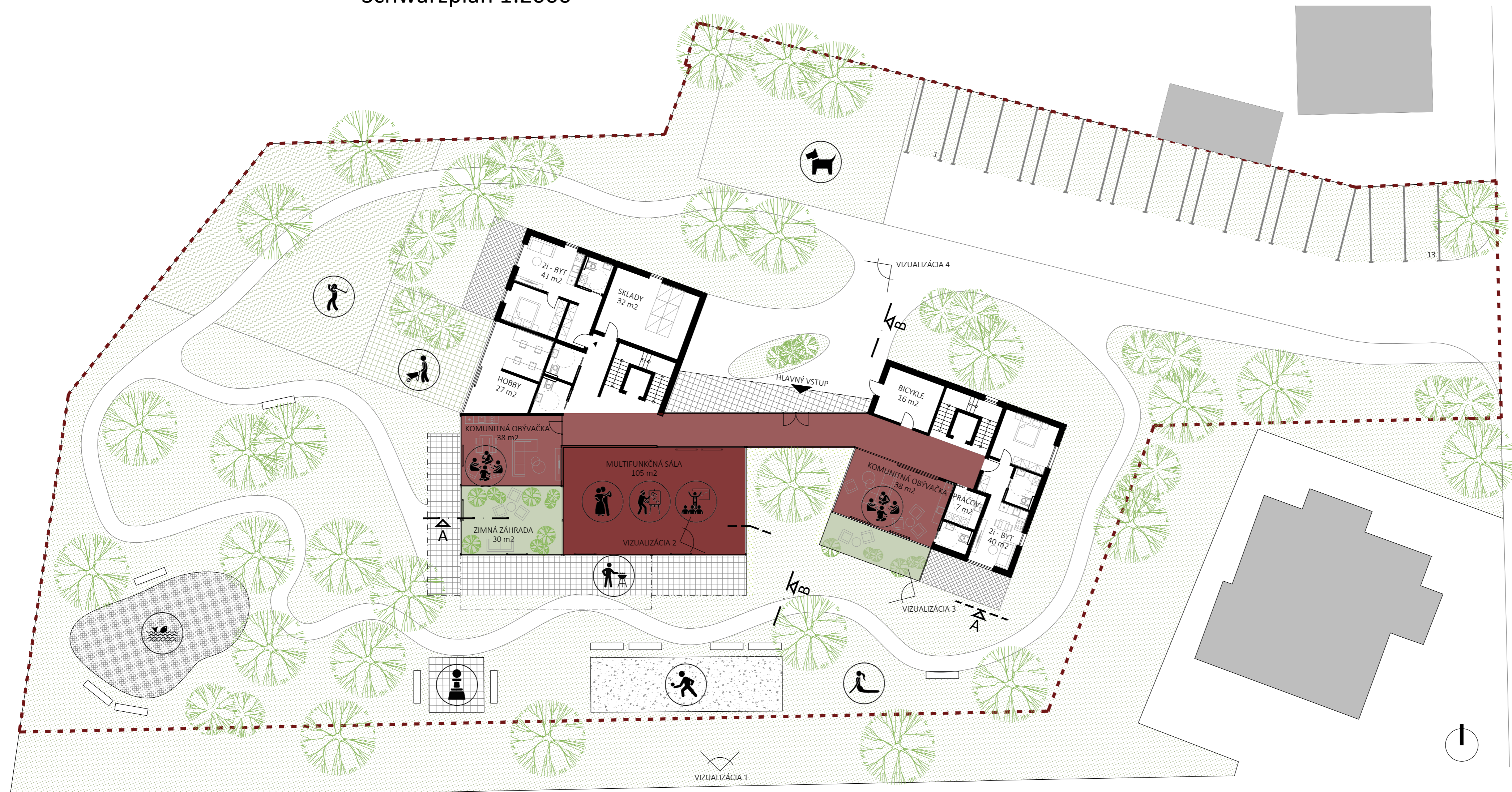
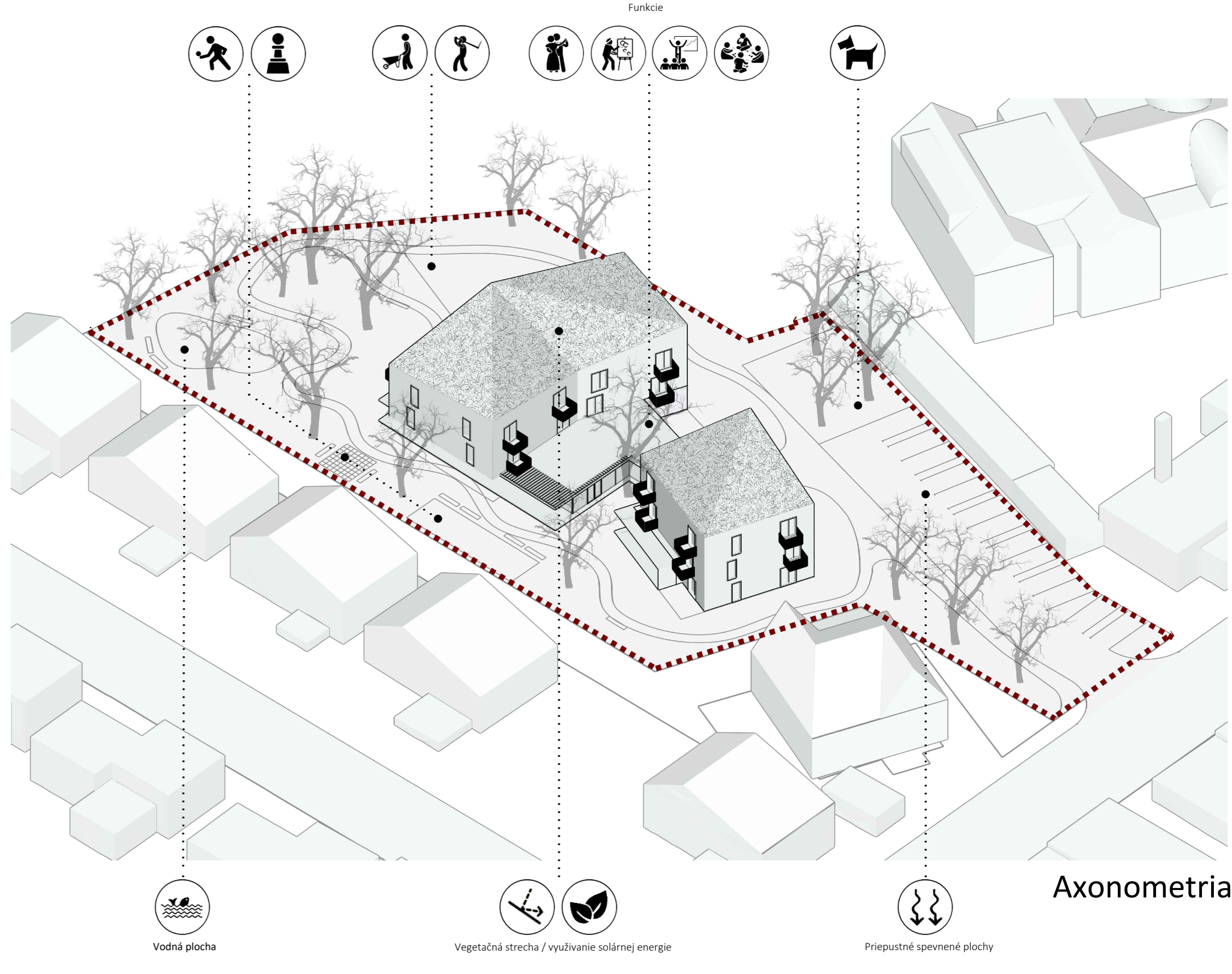
Pri tvorbe urbanistickej koncepcie návrhu sa prihliadalo na existujúcu okolitú zástavbu, no nemenej dôležitým sa stalo zohľadnenie dobového kontextu v nadväznosti na historické formy, nachádzajúce sa v susediacom okolí riešenej pozemku. Podporenie vizuálnej exponovanosti Csákyho paláca z Parkovej ulice dalo jasné smerovanie osadeniu novonavrhovanej urbanistickej štruktúry tak, aby objem bytového domu nevytváral pevnú vizuálnu bariéru v mieste vstupu na pozemok so samotným Csákyho palácom. Dôležitú úlohu plní existujúca zeleň na pozemku, ktorú sa návrh snaží rešpektovať v najväčšej možnej miere. Návrh obytného súboru je tvorený dvoma rezidenčnými budovami a centrálnou jednopodlažnou hmotou uprostred, s ťažiskovou zónou pre komunitné aktivity. Efektívne využitie urbanistických regulatívov podnietilo vznik bytového súboru s 24 bytovými jednotkami - 14 x 11 BYT a 10 x 21 BYT. Počet parkovacích miest vytvorených na pozemku = 13 p.m.. Architektonická koncepcia interpretuje dva rezidenčné objekty so šikmými strechami tak, aby formulovanie nových hmôt zohľadňovalo okolitú urbanistickú štruktúru a to nielen svojou mierkou a formou, ale v neposlednom rade aj materiálovým riešením. Považuje sa za nevyhnutné v návrhu poukázať na ekologické postoj s dôrazom na elimináciu environmentálnej záťaže. V rámci týchto opatrení sa navrhuje v riešenom území použiť na spevnené plochy materiál nebrániaci vsakovaniu dažďovej vody, vytvoriť lokálne jazierko na zachytávanie prebytočnej dažďovej vody, vnímať strechu objektov ako 5. fasádu s extenzívnou vegetačnou strechou, využívať solárnu energiu, vytvoriť hospodársku časť, v ktorej budú mať obyvatelia priestor na pestovanie plodín a i. Programová náplň návrhu odráža potreby seniorov pre ich aktívny život v komunite. Preto sa okrem súkromných bytových priestorov v návrhu kladie dôraz na plnohodnotné spoločenské zázemie. Komunitné priestory situované na prízemí plynule presahujú z interiéru do exteriéru. Diferencujú sa na viaceré samostatné funkčné aj priestorové celky, s potenciálom pre činnosť život v komunite.



Schwarzplan 1:2000



Prevádzkový diagram komunitných priestorov

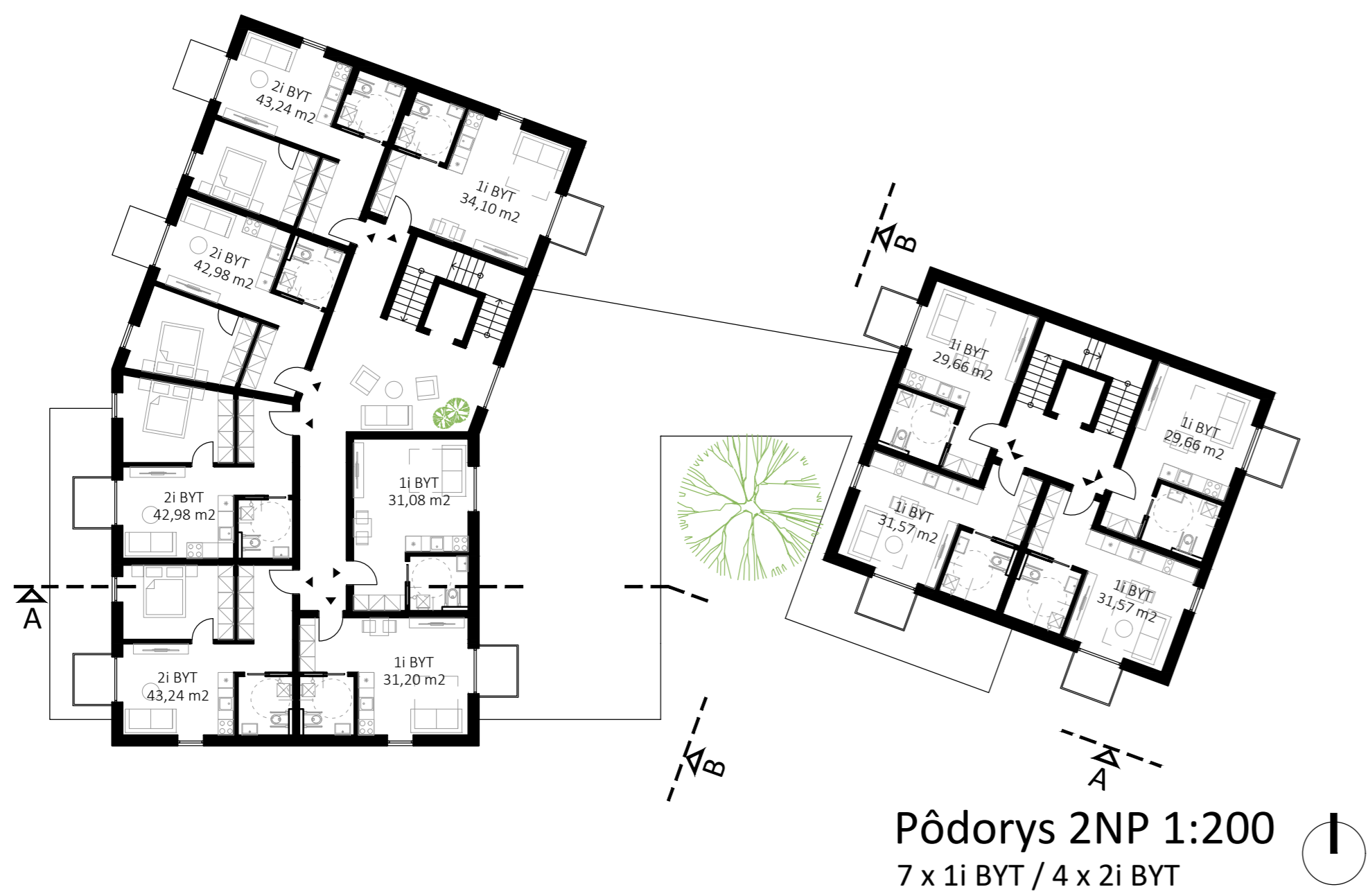


Bytový súbor Parková

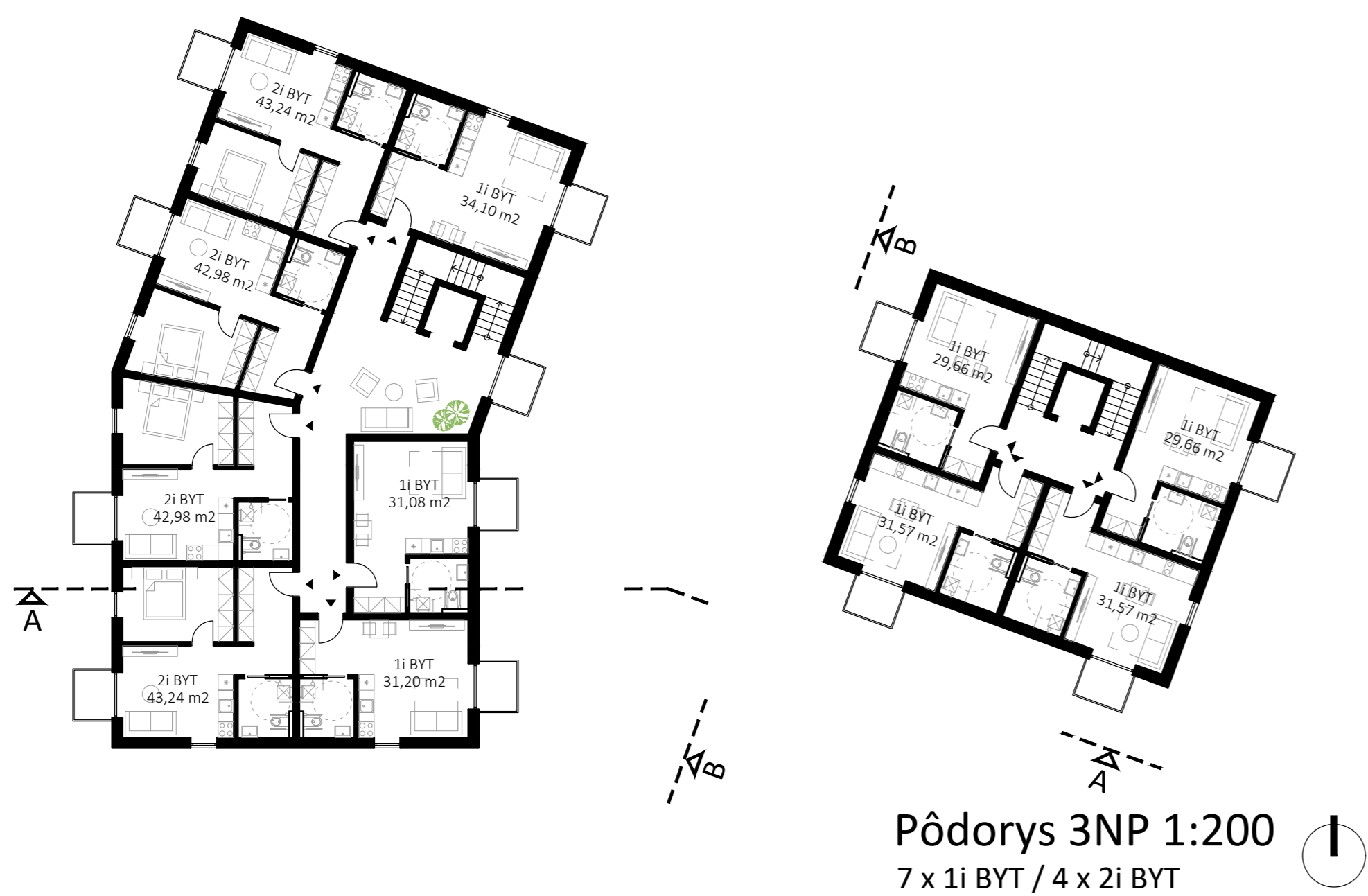
Situácia, pôdorys 1NP 1:200
2 x 21 BYT



Vizualizácia 2



Vizualizácia 3



Vizualizácia 4

