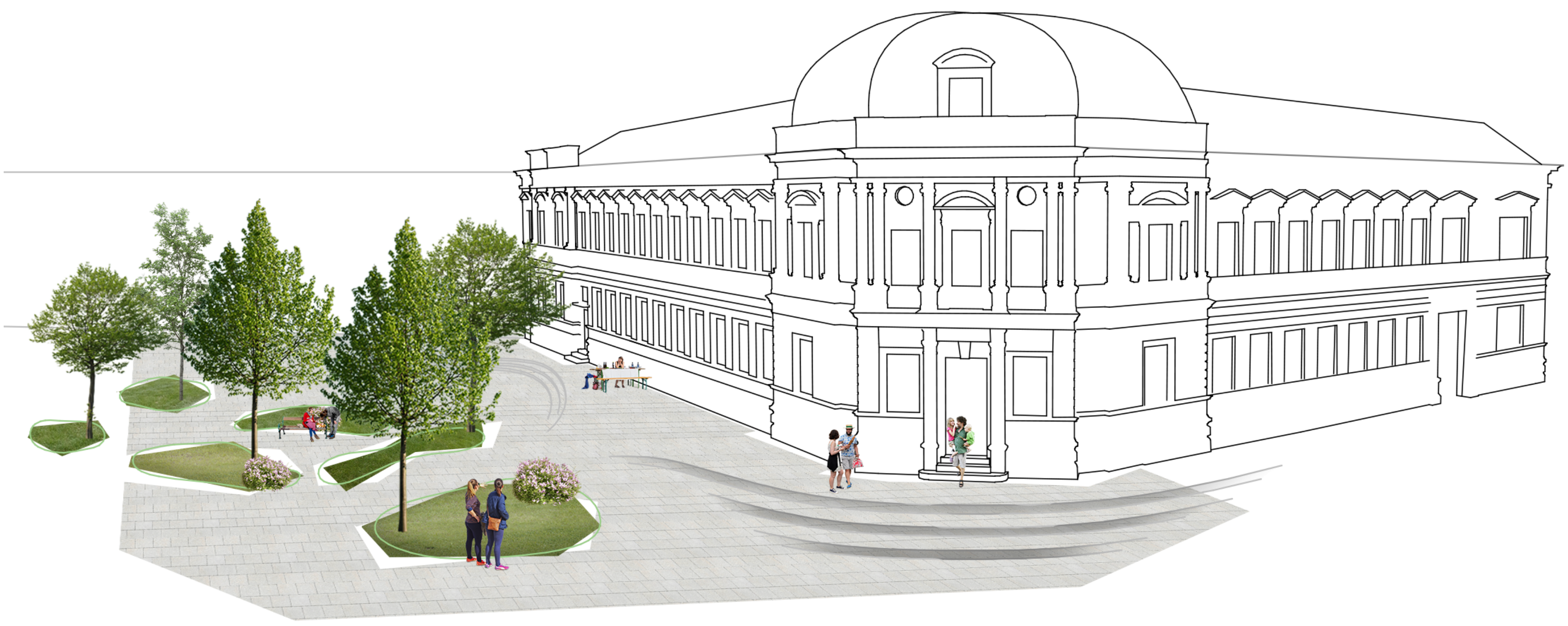


SITUÁCIA S 1NP
SITE PLAN W. 1ST FLOOR
M 1:300



Kritériá územného plánovania

Priestranné námestie v spojení s verejnou knižnicou a kúpeľmi Grössling vytvára nové miesto diania pre mesto Bratislava.

Miernym zvýšením úrovne ulice v oblasti bočného pruhu ulice Medena vzniká priestranný, trojuholníkový a súvislý predný priestor. Námestie mierne stúpa k dvom vchodom, vďaka čomu sú návštevníci vedení do budovy bez rušivých systémov rampy. Prostredníctvom spoločného priestoru a optimalizácie priestoru s parkovacími miestami je naďalej umožnený prístup obyvateľom vedľajších budov a zásobovanie objektu.

Námestie

Jasný dispozičný koncept priestranstva a existujúce stromy v kombinácii so súčasnou výsadbou dávajú novému nádvoriu reprezentatívny charakter. Priestranný otvorený priestor určený pre väčšie skupiny ľudí a pre jasný prístup do budovy s dvoma ekvivalentnými vchodmi. Jeden vchod vedie do kúpeľov Grössling, druhý do verejnej knižnice a do centrálne umiestnenej kaviarne.

Dlažba nadväzuje na jednotlivé historické prvky. Na základe vzorov obkladačiek vo vnútri kúpeľov existujú aj vonkajšie prevedenie týchto obkladačiek v upravenej podobe.

Architektonické kritériá / architektúra

Návrh zdôrazňuje charakteristiku historickej budovy. Budova oživa zníženým a zjednodučeným výberom dizajnových prostriedkov. Návštevník môže pocítiť a zažiť historickú štruktúru, rozmer a jednoduchosť priestoru. Sila pôvodného architektonického konceptu je posilnená. Len s niekoľkými štruktúrnymi zásahmi ostáva historický charakter budovy zachovaný.

urban planning criteria

A spacious open-air area in connection with the public library and the Grössling Bad creates a new square for the city of Bratislava.

By slightly raising the street level in the area of the side lane of Medena Street, a spacious, triangular and coherent forecourt arises. The square rises slightly to the two entrances, which means that visitors are guided into the building without any disturbing ramp systems. By means of shared space and a rearrangement and optimization of the space allocation, delivery and access to the neighboring buildings is made possible and the majority of the existing space can be retained.

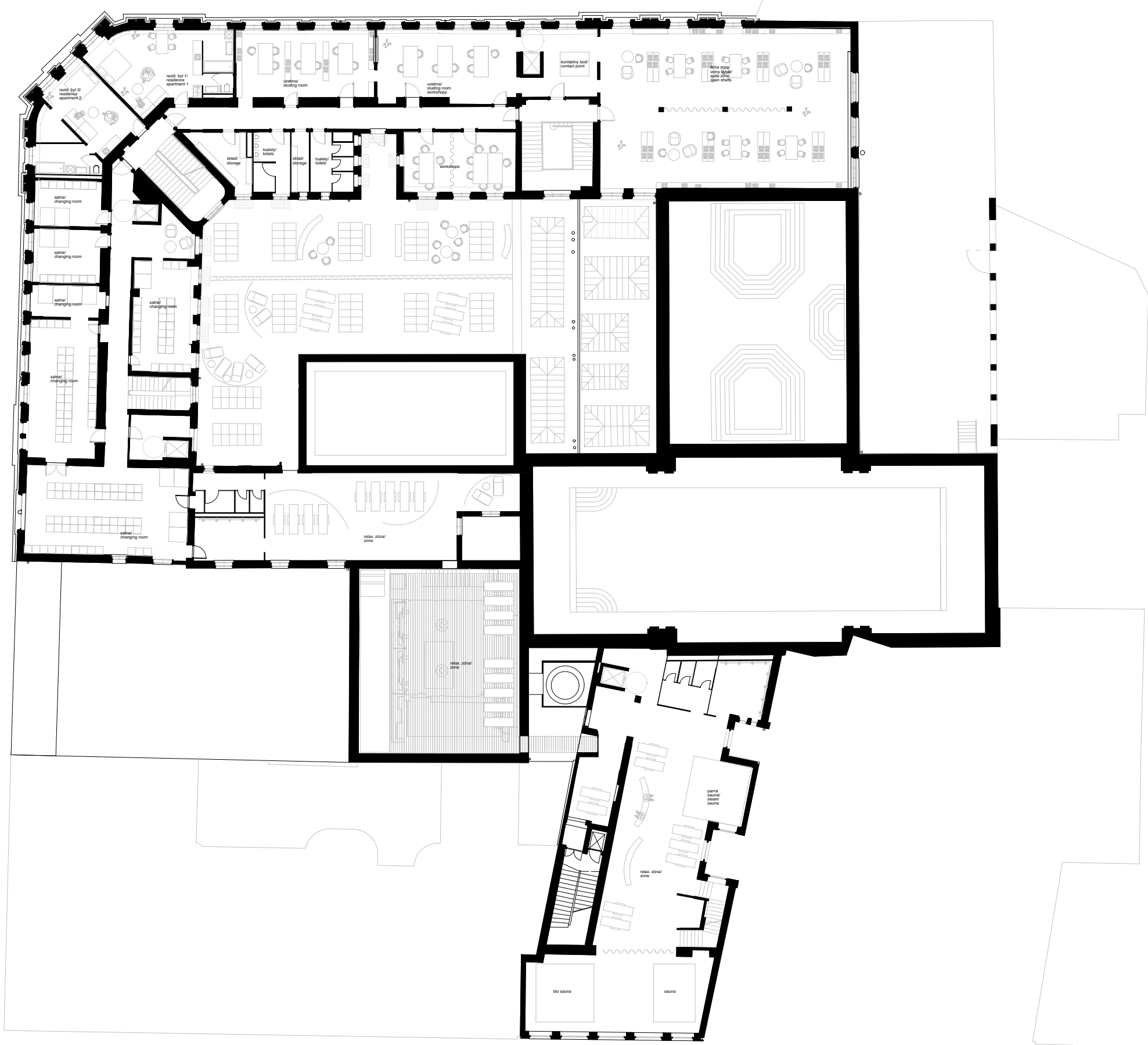
square

A clear concept and the existing trees, combined with contemporary planting, give the new forecourt a representative character. A spacious open square that can be used by larger groups of people and accentuate a clearly defined access to the building with two equivalent entrances. One entrance leads to Grössling Bad, the other to the public library and the centrally located cafe.

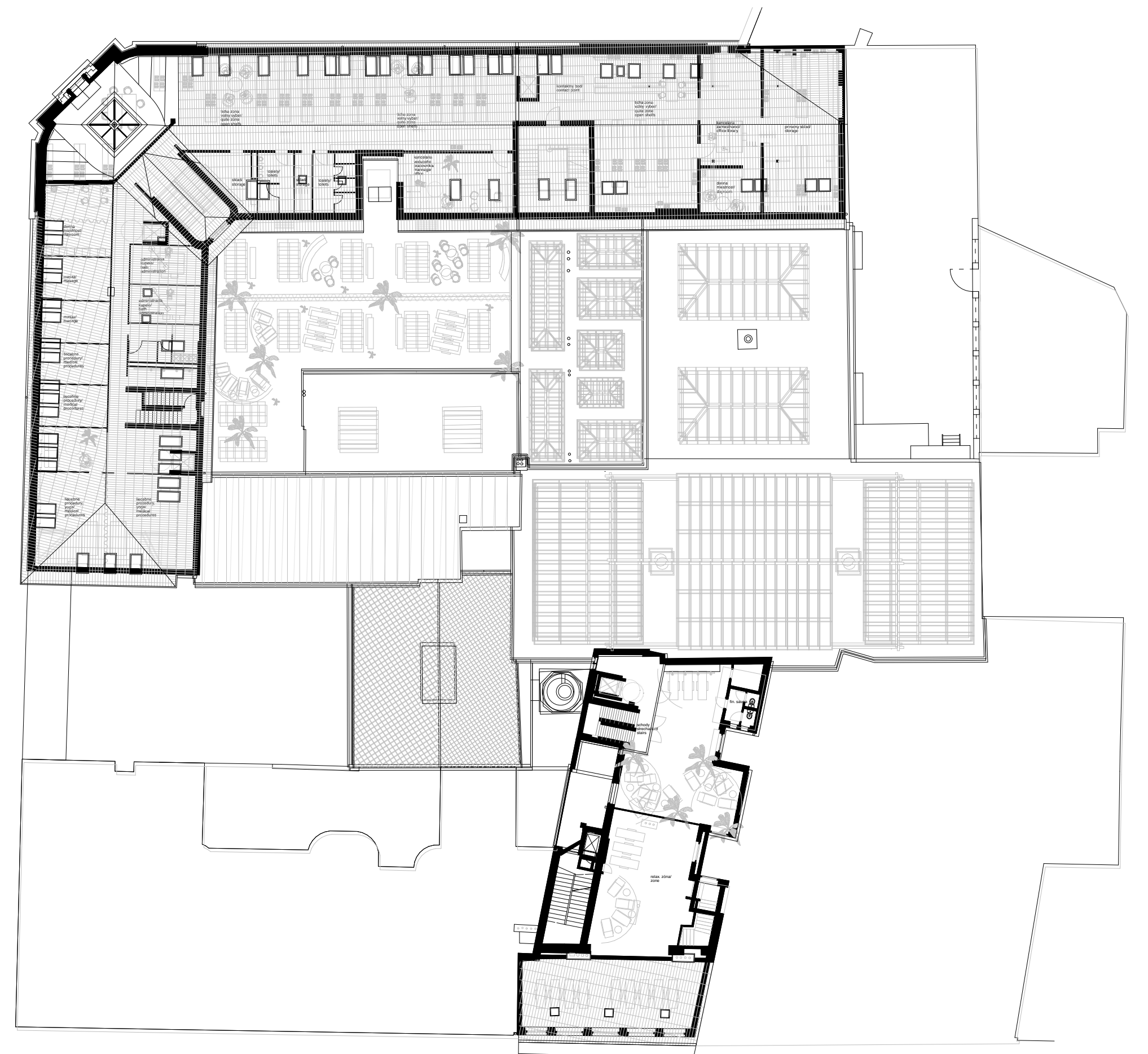
The paving shows individual, historical elements. Based on the tile pattern in the interior of the bath, there are also patterns of these tile coverings in modified form at the outside area.

architectural criteria / architecture

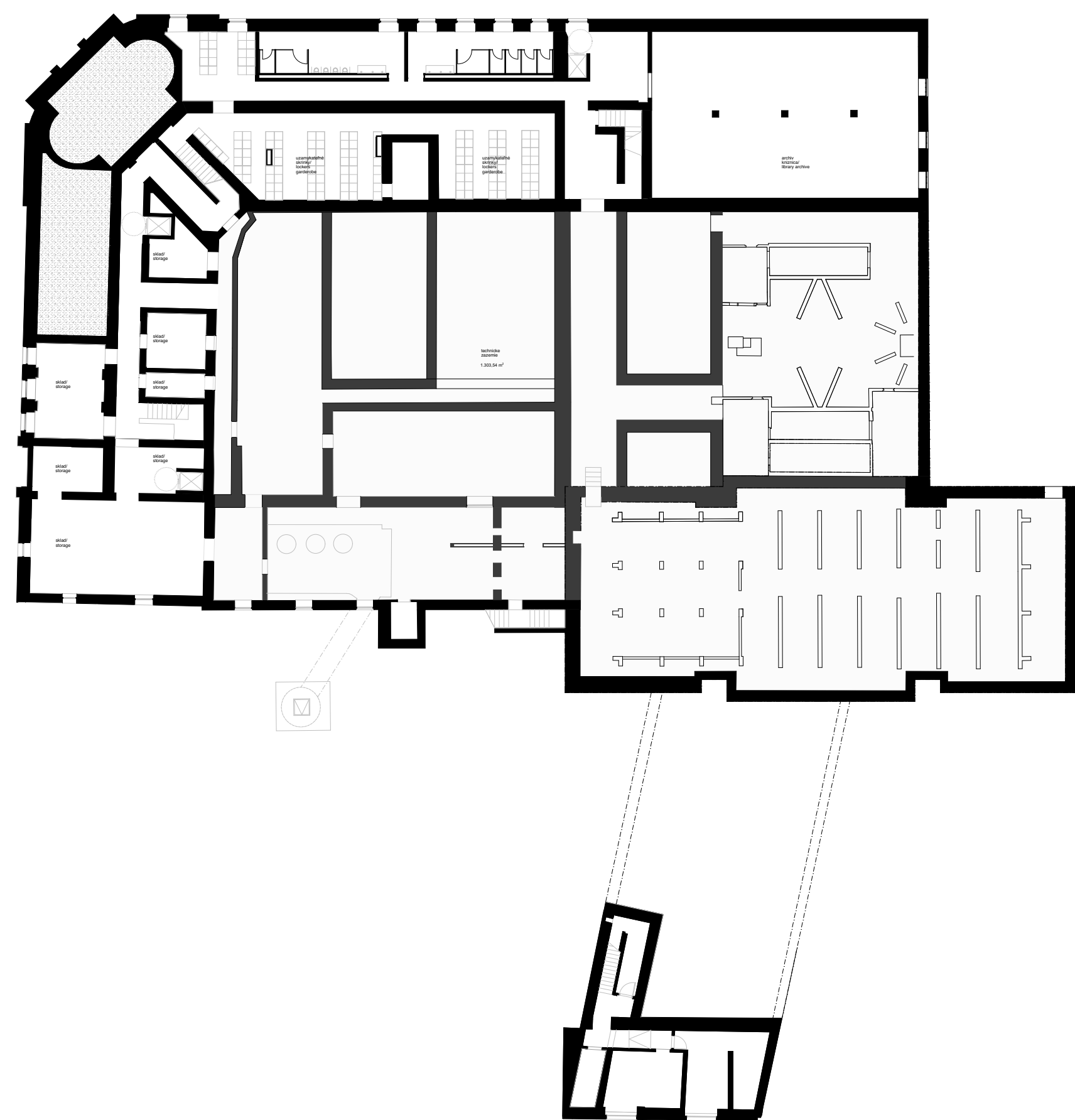
The design underlines the characteristics of the historical building. The building is brought to life gently through a reduced choice of design inventions. The historical texture, dimension and clarity can be felt and experienced by the visitor. The strength of the original architectural concept is sharpened. The historical character is preserved with only a few structural interventions.



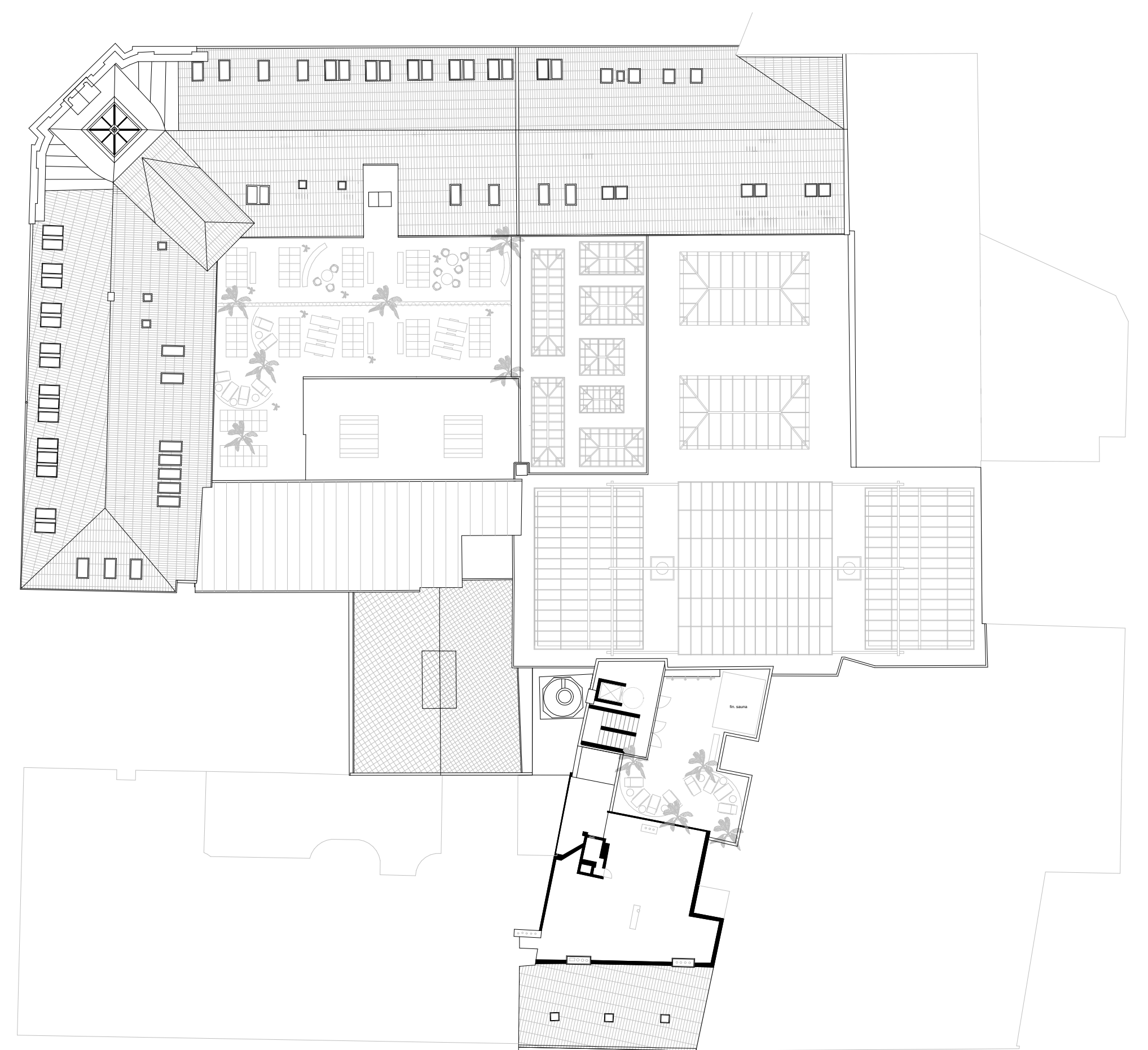
PÓDORIS 2 NP
2nd FLOOR
M 1:300



PÓDORIS 3 NP
3rd FLOOR
M 1:300



PÓDORIS 1PP
BASEMENT
M 1:300



PÓDORIS STRECHY
ROOF PLAN
M 1:300



kaviareň

Kaviareň je zámerne umiestnená medzi knižnicou a kúpeľmi a funguje ako spojovací prvok medzi oboma oblasťami. Predná terasa vo vonkajšej časti umožňuje počas letného obdobia napojenie námestia a vnútorného priestoru. Satne so skrinkami a toaletami sú v suteréne.

kúpele

Do kúpeľov sa vstupuje cez existujúcu vstupnú halu. Spojovacia rampa medzi kaviarňou a vstupnou halou umožňuje bezbarierové a plynulé prepojenie medzi kúpeľmi, kaviarňou a knižnicou. Satne sú rozdelené, kabinky sú na prízemí, skrinky sú situované na hornom podlaží. Vodná plocha je rozšírená o ďalší vonkajší bazén. Do tejto vonkajšej oblasti je možné vstúpiť z aktívnej aj tichej zóny. Umiestnením bazéna v nádvorí sa zvyšuje záruka záujmu aj v letných mesiacoch.

knižnica

Súčasná moderná knižnica sa nachádza v hornom poschodí a podkrovi severného bočného krídla, takže všetky knihy a dokumenty sú kompaktné umiestnené v dvoch horných poschodiach bočného krídla. Otvorený priestor na čítanie sa nachádza na prízemí.

bezbarierový prístup a zásobovanie

Výtahy sú umiestnené v blízkosti troch existujúcich vchodov, takže všetky úrovne môžu byť dosiahnuté bez bariér. Zásobovanie sa uskutočňuje vstupom dodávateľa z Kúpeľnej Ulice. Odtiaľ je zásobovanie umožnené nákladným výtahom, ktorý vedie do suterénu.

coffee shop

The cafe is deliberately located between the library and the bath and functions as a connecting element between the two different areas. In the summer season the outdoor terrace in the front connects the forecourt and the indoor area with the public reading area. The cloakrooms with lockers and toilets are in the basement.

bath

Visitors enter the bathing area via the existing entrance hall. A connecting ramp between the cafe and the entrance hall enables accessibility and spatial connection between bath, cafe and library. The changing rooms are divided, cabins are on the ground floor, boxes are on the upper floor. The water area is expanded by an additional outdoor pool. This outdoor area can be entered from both the active and the quiet zone. The location of the pool increases the guarantee of interest even in the summer months.

library

The contemporary library is located on the upper floor and the expanded attic of the northern side wing, so all books and documents are compactly housed in the two upper floors of the side wing. An open reading area is on the ground floor.

accessibility / delivery

Elevators are located near the three existing entrances so that all levels can be reached without barriers. Deliveries are made via the supplier's entrance on Kúpeľnej Ulice. From there, the deliveries are distributed in the house via a freight elevator that leads to the basement.