

### PRIENIK

Vstúpiť do priestoru, byť vo vnútri, no pritom ešte stále trochu vonku a pozorovať život výnimočnej inštitúcie akou Grössling v budúcnosti určite bude. Vnímať z jedného miesta všetko čo sa naokolo odohráva je základným princípom a zážitkom ktorý chceme návštevníkom sprostredkovať či už sa ide ponoriť do kníh alebo do bazény. Prelínanie interiéru s exteriérom v horizontálnej aj vertikálnej rovine zapája projekt do života mesta.

### NOSTALGIA

Grössling je pojmom rezonujúcim naprieč generáciami. Objekt adaptujeme potrebám 21. storočia, prepájame precízne zrekonštruované priestory, ktoré majú svoju kvalitu už dekády. Pracujeme s fragmentami, ktoré so sebou nesú nostalgiu starých čias. Inkluzívne, užívateľsky príjemne, atraktívne pre bratislavčanov aj turistov.

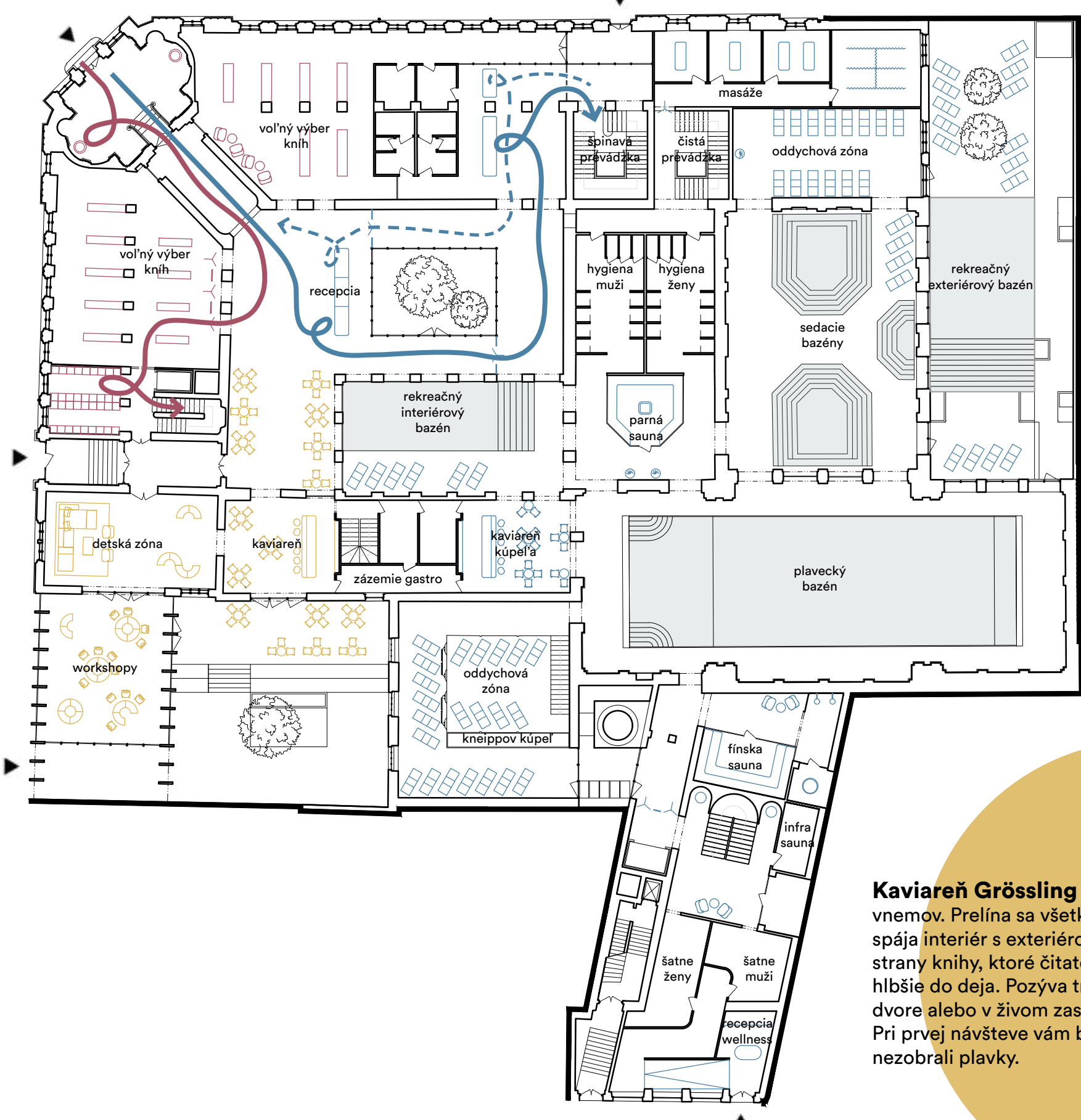
### VRSTVY

Atmosféra Grösslingu je vyskladaná zo súzvuku jednotlivých vrstiev. Nie je to len kontrast nového voči starému, ale aj cesta z povrchu do jadra. Pulzujúce átrium verejnej inštitúcie každého vtiadne. Dynamika prúdenia návštevníkov je niťou, ktorá všetko spája. Ducha miesta sa snažíme podporiť a novými zásahmi pridať zmysluplnú, čitateľnú kultúrnu vrstvu.



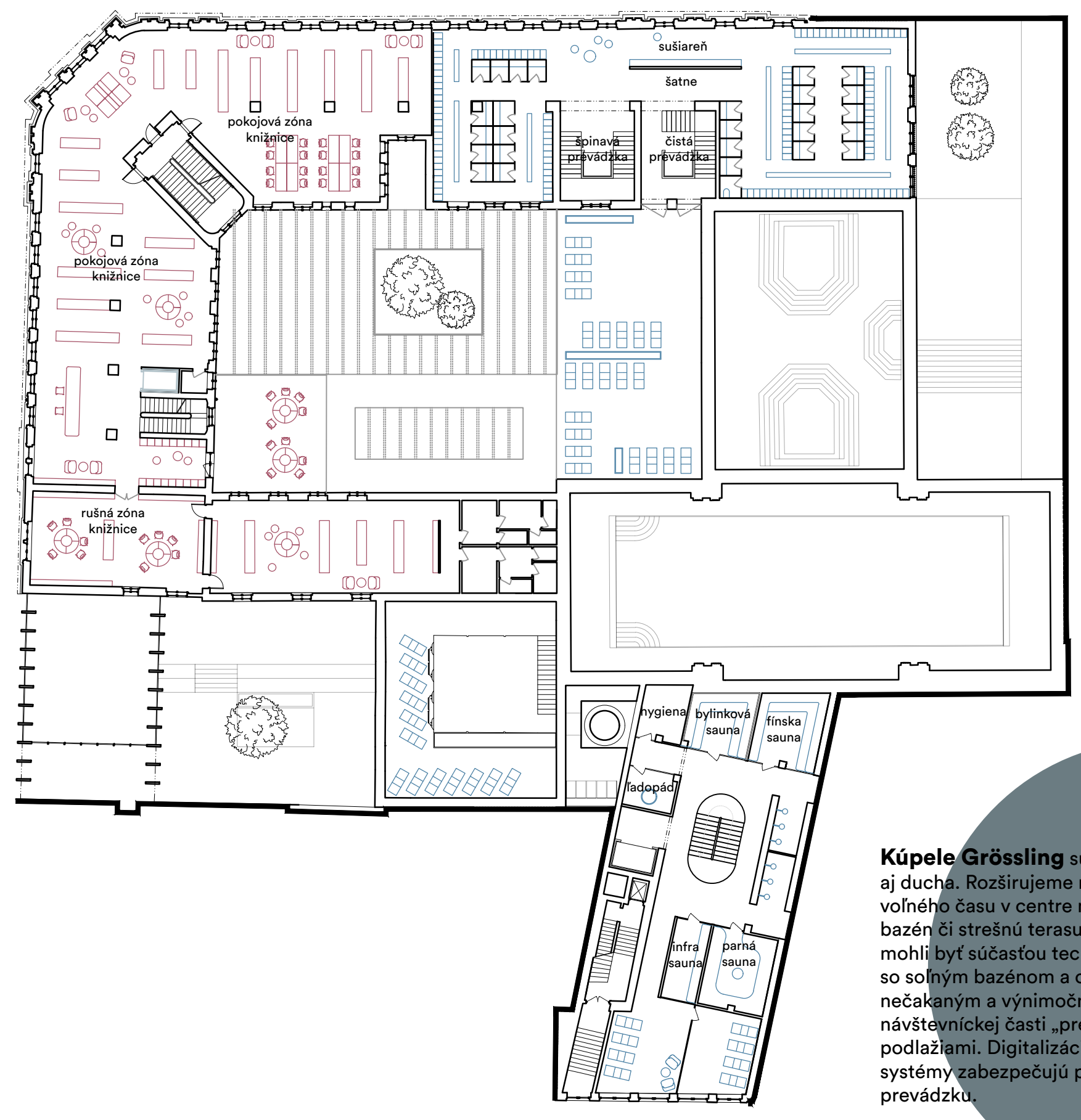
# GRÖSSLING

1.NP 1:300



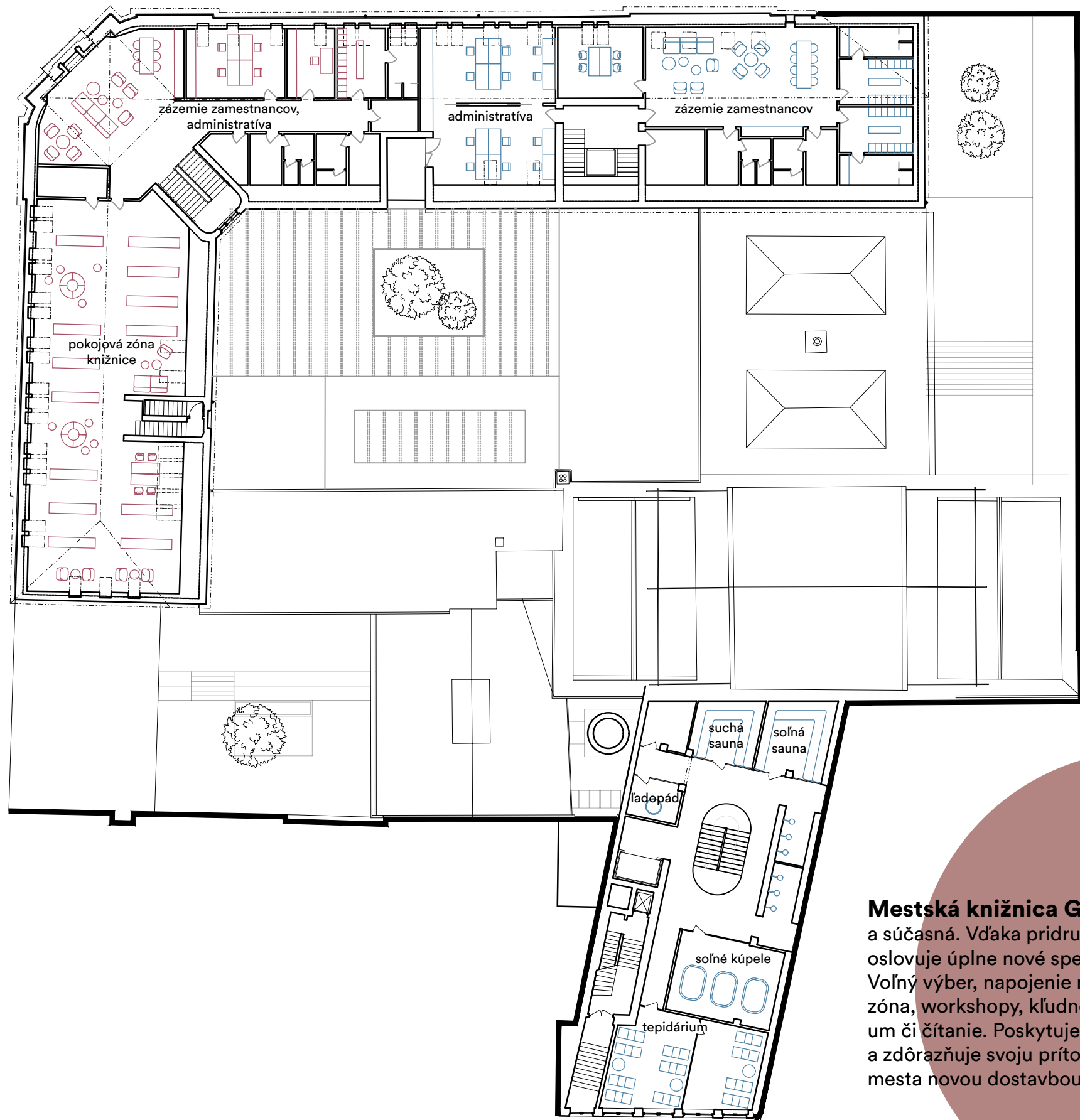
**Kaviareň Grössling** je plná atmosféry a vnemov. Práha sa všetkými časťami projektu, spája interiér s exteriérom. Je ako úvodné strany knihy, ktoré čitateľa pomaly vtahujú hlbšie do deja. Pozýva tráviť čas v útulnom dvore alebo v živom zastrešenom átriu. Pri prvej návšteve vám bude ľúto, že ste si nezobrali plavky.

2.NP 1:300



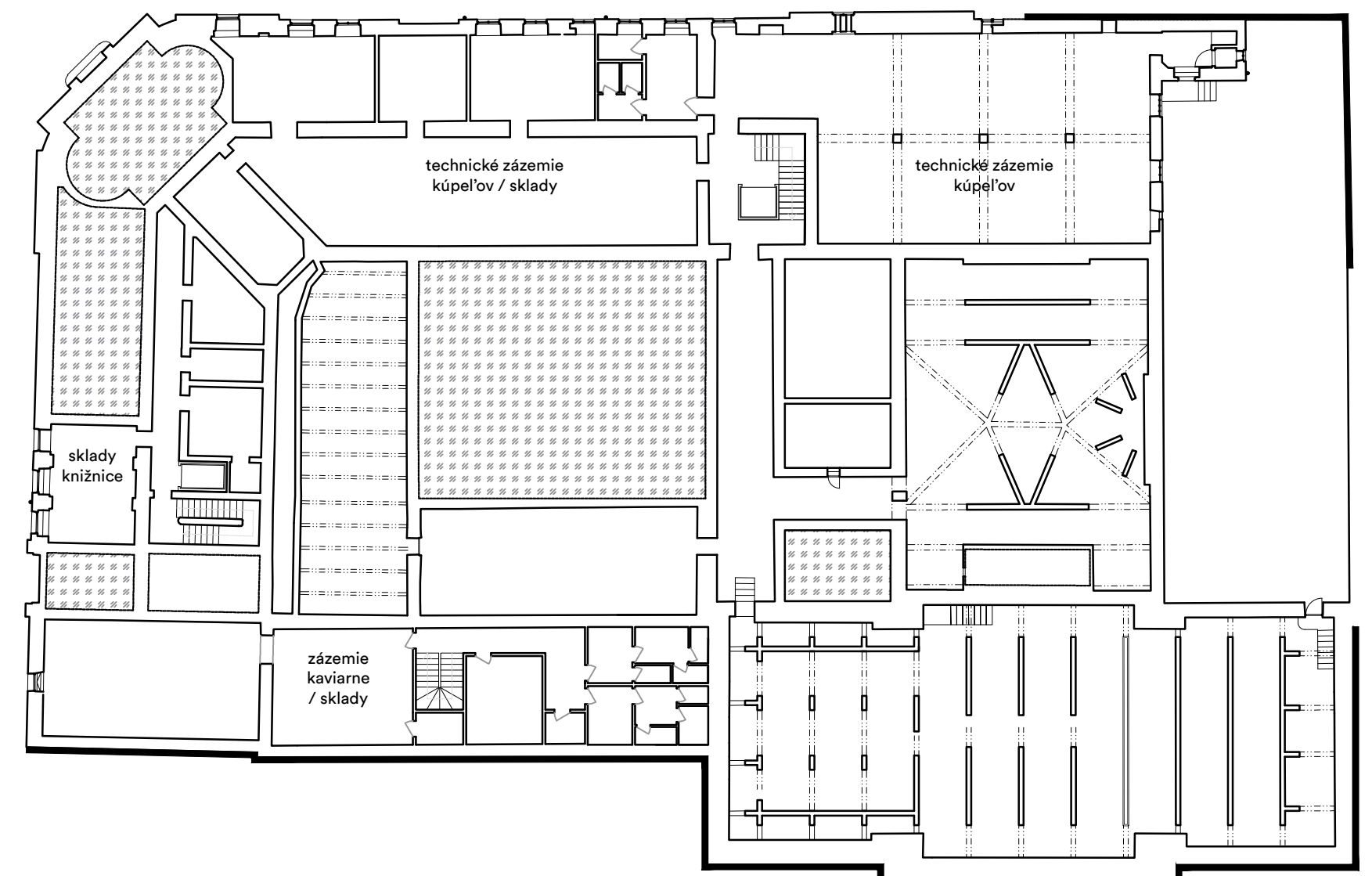
**Kúpele Grössling** sú oddychom pre telo aj dušu. Rozširujeme možnosti trávenia voľného času v centre mesta o exteriérový bazén či strešnú terasu. Bójery ktoré by mohli byť súčasťou technického múzea sú so soľným bazénom a oddychovou zónou nečakaným a výnimočným prvkom. Prevádzka návštevníckej časti „preteká“ viacerými podlažiami. Digitalizácia a inteligentné systémy zabezpečujú plynulú a efektívnu prevádzku.

3.NP 1:300

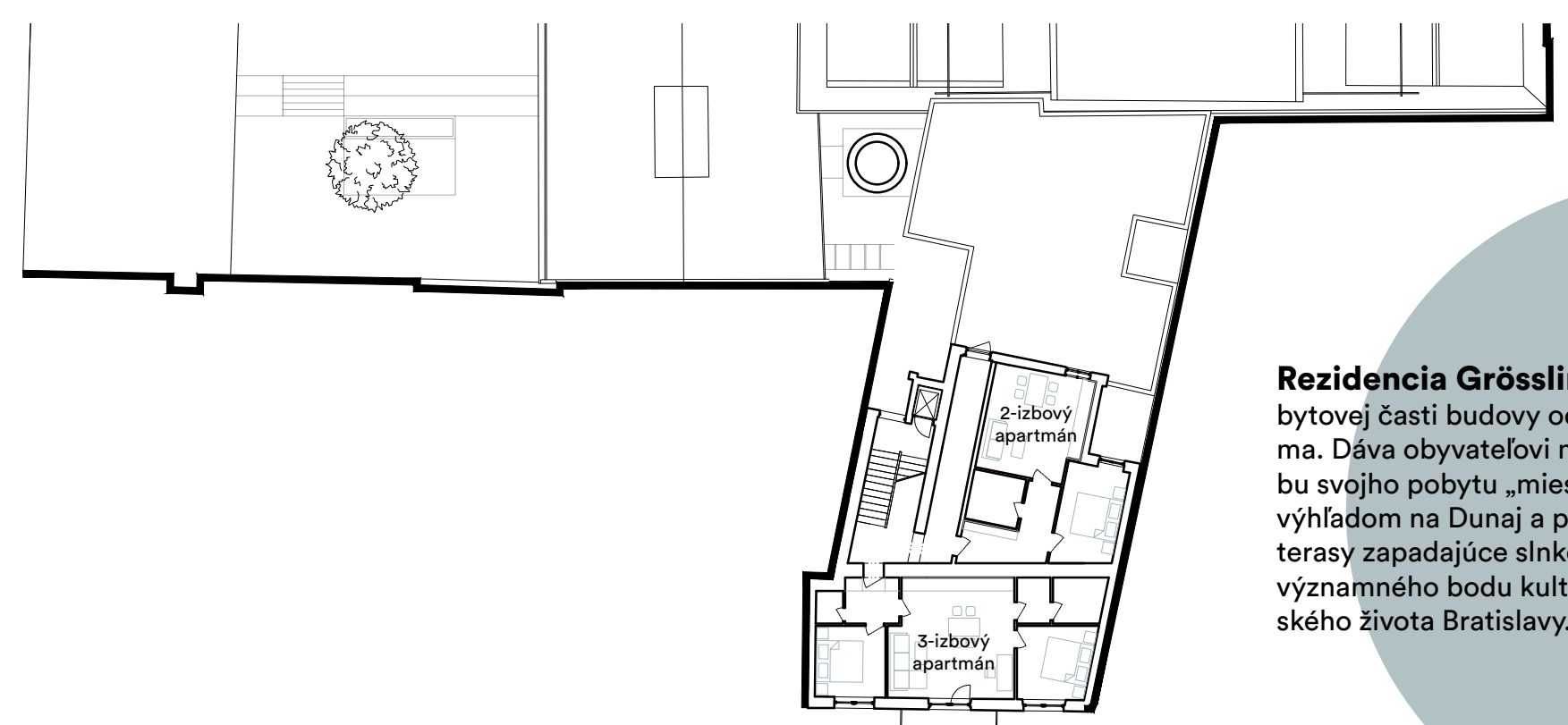


**Mestská knižnica Grössling** je otvorená a súčasná. Vďaka priradeným funkciám oslovuje úplne nové spektrum návštevníkov. Voľný výber, napojenie na kaviareň, detská zóna, workshopy, kludné miesto na štúdiu či čítanie. Poskytuje flexibilné priestory a zdorážňuje svoju prítomnosť v organizme mesta novou dostavbou.

1.PP 1:300



4.NP 1:300



**Rezidencia Grössling** je situovaná v bytovej časti budovy od Friedricha Weinwurma. Dáva obyvateľovi možnosť stať sa nadobu svojho pobytu „miestnym“. Zobudí sa s výhľadom na Dunaj a po večer pozorovať z terasy zapadajúce slnko nad strechami nového významného bodu kultúrneho a spoločenského života Bratislavy.

