

**KONCEPT:**

**Fascinácia ponorením sa**

Človek je od nepamätateľných vŕstiev, presiaknutím, či presýtením iným prostredím ako je to jeho - pre neho najprirodzenejšie prostredie. Či už ide o vodu, hmlu, snežnú búrku alebo husté kriky, v každom z týchto prostredí platia iné pravidlá a zákonitosti ako v tom "ľudskom". Inak sa tu šíri zvuk, je tu iná teplota, tlak, hustota, akustika... Toto presiaknutie inakosťou pomáha ľuďom k mentálnej i fyzickej regenerácii.

**Prostredia Grösslingu**

Do bazénov vkladáme rôzne programové náplne. V priestoroch kúpeľov tak vznikajú bazény plné vody, knih, divokej zelene, páry, stolov či ležadiel. Sú to iné svety, kde môže človek zažiť regeneráciu a ponorenie sa vo veľmi netypických prostrediach.

**Mix funkcií**

Myšlienku nevytvárajú z bývalých kúpeľov monofunkčný celok vysoko oceňujeme a v našom návrhu ďalej priestorovo rozvíjame. Nielenže stavbu v parteri maximálne otvárame, ale v jej jadre vytvárame spoločnú "obyvákku" pre všetky vnútorné funkcie. Mala by ísť o slobodný priestor otvorený 24 hodín denne - akási pomyselné srdce celého komplexu.

**Tabuľka miestnosti 1.NP, Knížnica**

Č.	Název miestnosti	Celková plocha
S1.01	Vstupná hala	45,35
S1.02	Recepcia kúpele	89,78
S1.03	Kaviareň	91,75
S1.04	Bar	29,40
S1.05	Bar-výťah	9,94
S1.06	Upratovačka	2,72
S1.07	Schodisko do Satne	2,24
S1.08	WC - muži	4,21
S1.09	WC - imobilní	3,98
S1.10	WC - ženy	3,75
S1.11	Schodisko	18,12
S1.12	Knížnica - Satne	20,23
S1.13	Zásema recepcie	17,44
S1.14	Stuďovňa 24h	35,92
S1.15	Recepcia knižnica	35,88
S1.16	WC - muži	4,41
S1.17	WC - ženy	5,15
S1.18	WC - imobilní	4,26
S1.19	Batné schodisko	13,03
S1.20	Knížnica vstup 24h	31,48
S1.21	Obyvákka	66,77
S1.22	Knížničná hala	275,84
S1.24	Stuďovňa pre skup.	117,46
S1.25	Knížničné schodisko	12,03
S1.26	Knížničná galéria	83,09
S1.27	WC	13,23
SE 1.01	Kúpeľný koridor	47,74
SE 1.03	Kúpeľný dvor	300,11
<b>1 473,98 m<sup>2</sup></b>		

**Tabuľka miestnosti 1.NP, Kúpele**

Č.	Název miestnosti	Celková plocha
M 1.01	Mokrý schodisko	26,92
M 1.02	Respirum	186,68
M 1.03	Kúpeľný koridor	52,39
M 1.04	Sprchy	17,27
M 1.05	Odpočivareň	21,56
M 1.06	Parná sauna	11,76
M 1.07	Dchladozovnie	9,47
M 1.08	Finická sauna	20,20
M 1.09	Sedacie bazény	201,34
M 1.10	Rekreačný bazén	100,75
M 1.11	Plavecký bazén	361,48
M 1.12	Okietovňa	13,42
M 1.13	Satne imobilní	7,23
M 1.14	Zhoz	8,42
M 1.15	Schodisko	16,39
M 1.16	Vstup do bytov	12,42
M 1.17	Pohotovosť WC	4,41
M 1.18	WC sprchy muži	11,41
M 1.19	WC sprchy ženy	11,30
M 1.20	Satne	20,56
M 1.21	Vstupná hala	38,99
M 1.22	Sprchy	8,69
M 1.23	WC sprcha imobilní	2,20
M 1.24	Upratovačka	2,20
M 1.25	Záverie	10,45
ME 1.01	Kúpeľný dvor	267,36
<b>1 482,74 m<sup>2</sup></b>		

**Ak prístavby tak exteriérové**

Existujúcu budovu kúpeľov vnímame ako veľmi bohatú a rozmanitú na interiérové priestory. Jej najväčší problém vidíme v jej ukotvení v rámci mesta - jej spojení s exteriérom. Preto k historickej budove pripájame exteriérové prístavby, ktoré majú ponúknuť nové "vonkajšky" a už dnes hodnotný vnútorný priestor.

**Vstupy a vnútorné fungovanie**

Stavbu vnútorne orientujeme cez jej pôvodný hlavný vstup z nábriaž Medenej a Kúpeľnej ulice. V návaznosti na tento vstup vytvárame vstupnú halu do Kúpeľov. Cez existujúce schodisko a prídavný výťah sa kúpijúci dostávajú do 1.PP kde sme umiestnili šatňový trakt. Toto rozhodnutie nám uvoľnilo značnú časť prízemia pre mestské aj otvorenejšie funkcie.

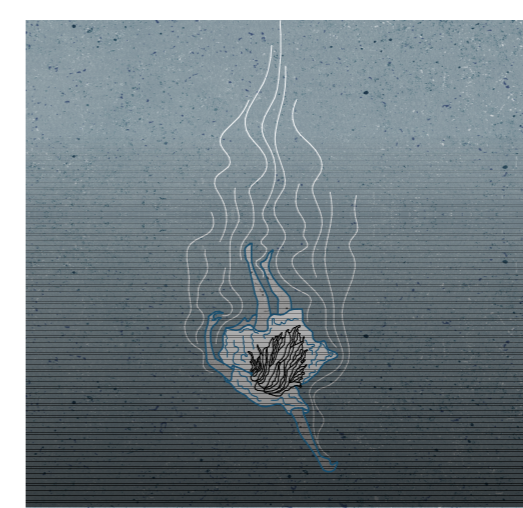
V kontakte s námestím na severe umiestňujeme kaviareň aj s letným pavilónom na samotnom námestí. Máme za to, že táto funkcia dokáže byť atraktívna, ktorý výrazne podporí život na námestí. Knižnicu vkladáme do srdca budovy a prepájame ju s dvorčekom pred kotoľňou.

**Darujeme sa mestu**

V širšom kontexte mesta sa snažíme ponúknuť prepojenie Hviezdoslavovho námestia s pobrežím Dunaja cez Kúpeľnú ulicu. Z časti ulice, ktorá súvisí s narytovanou budovou odstraňujeme rovnobežné parkovanie a nahrádzame ho alejou stromov.

Vytvárame tak pokračovanie zeleného koridoru, ktorý spojí Hviezdoslavovo námestie a nábrežie Dunaja. Na tejto pešej osi umiestňujeme dve námestia, ktoré ešte viac zvyšujú jej opodstatnenie.

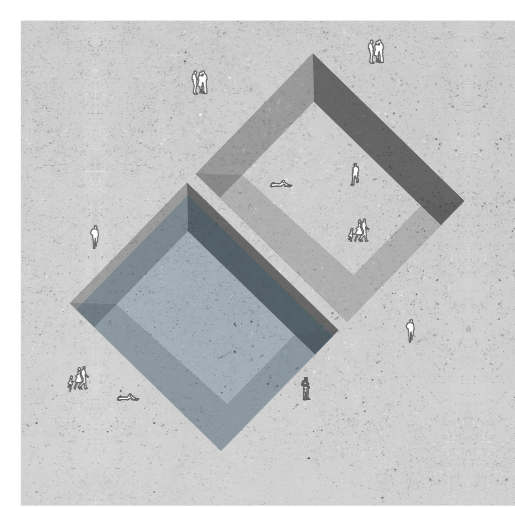
Pri návrhu rozmiestnenia funkcií sme dbali na to, aby otvorené mestské funkcie (kaviareň, knižnica, vstupná hala...) boli orientované do verejných priestorov v okolí kúpeľov. Či už ide o trojuhelníkové námestie na severe, do ktorého orientujeme kaviareň alebo o dvorček orientovaný do Kúpeľnej ulice, v ktorom rozvíjame knižnicu. Obe tieto funkcie sú mestovské a dokážu byť platformou pre množstvo otvorených verejných podujatí vo verejnom priestore.



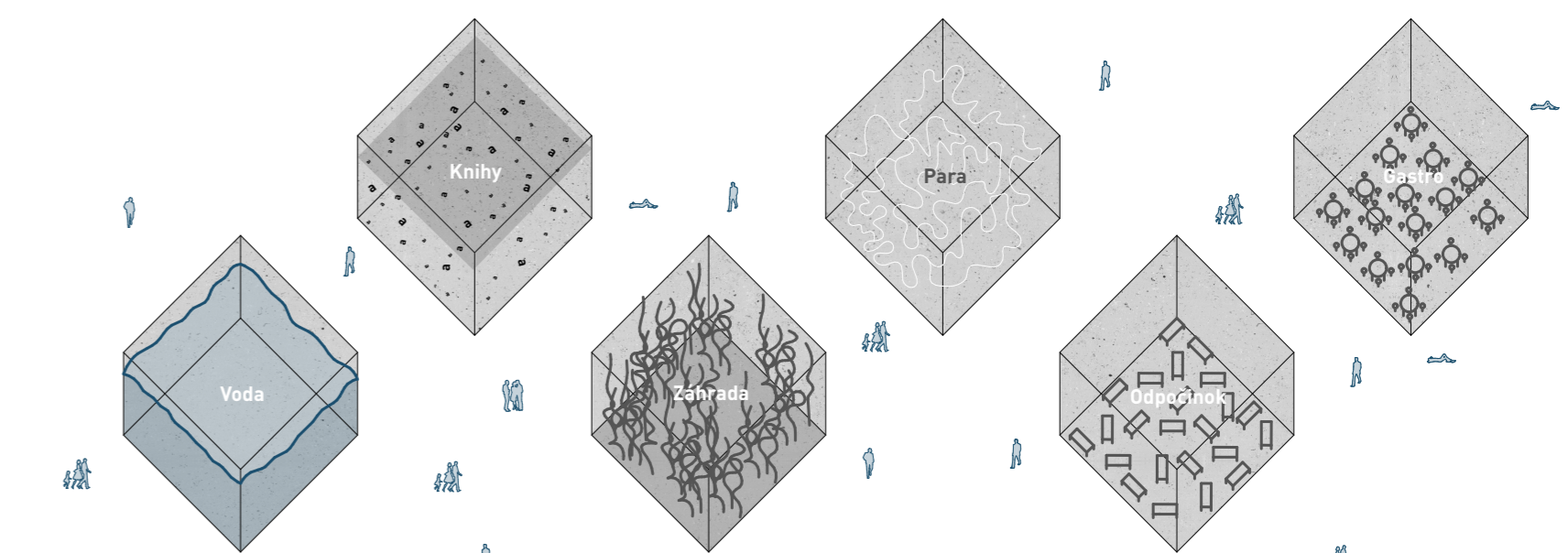
ponorenie / immerse

**„Bazén“ a bazény**

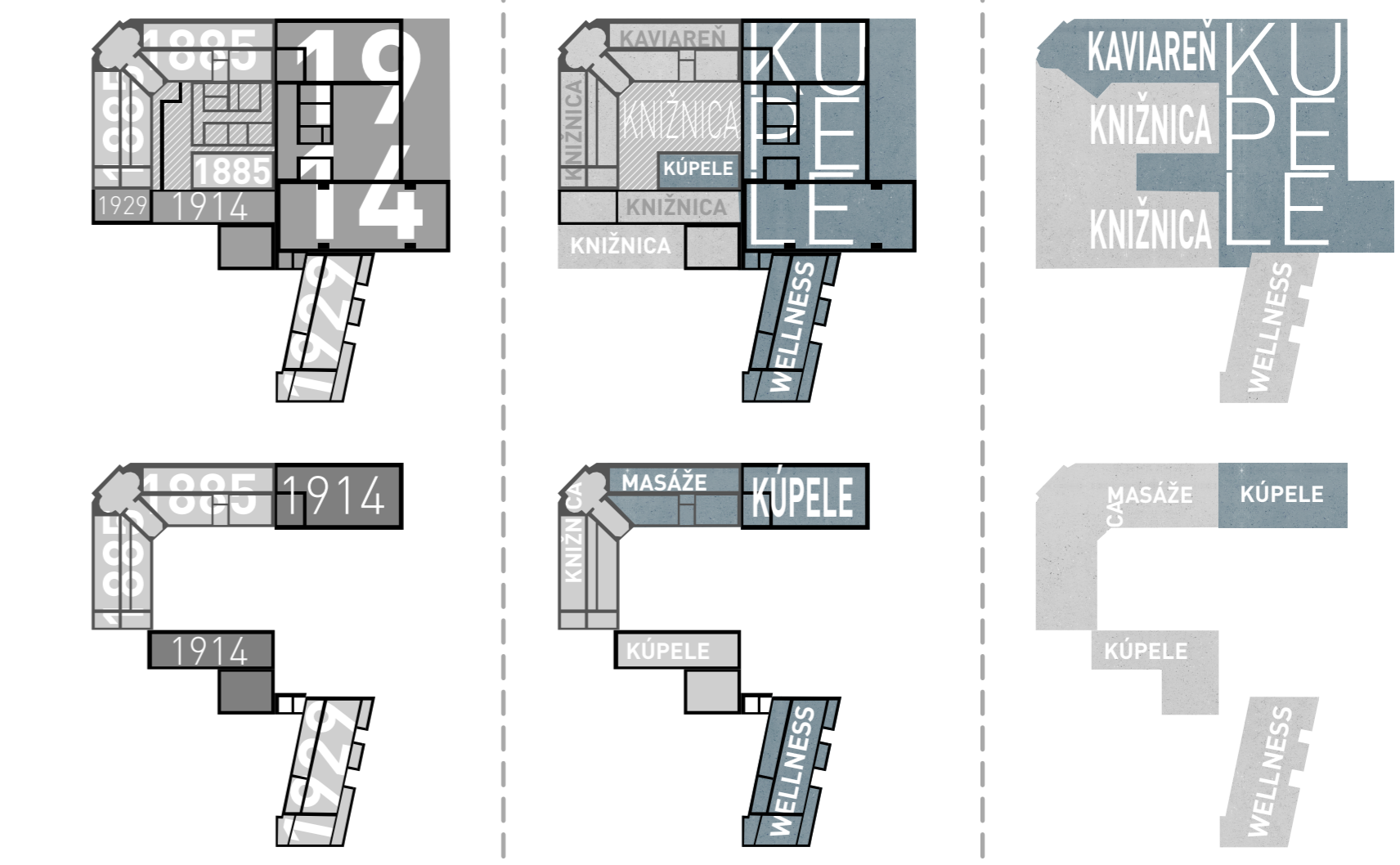
Aj z tohto dôvodu je náš koncept postavený na "iných" prostrediach, ktoré vkladáme do kontextu historických budov Kúpeľov Grössling. Samotné kúpele budú v budúcnosti "bazénom" vložným do štruktúry mesta Bratislava. Miestom, kde budú môcť Bratislavčania zažiť úplne inú atmosféru ako zažívajú bežne. Vložné bazény v rámci riešeného územia predstavujú priestorový kontrast ku číteniu a historickej hodnotnej architektúre kúpeľov.



bazény / prostredia



darujeme sa mestu      spojenie dvoch svetov      Mix tekutých funkcií



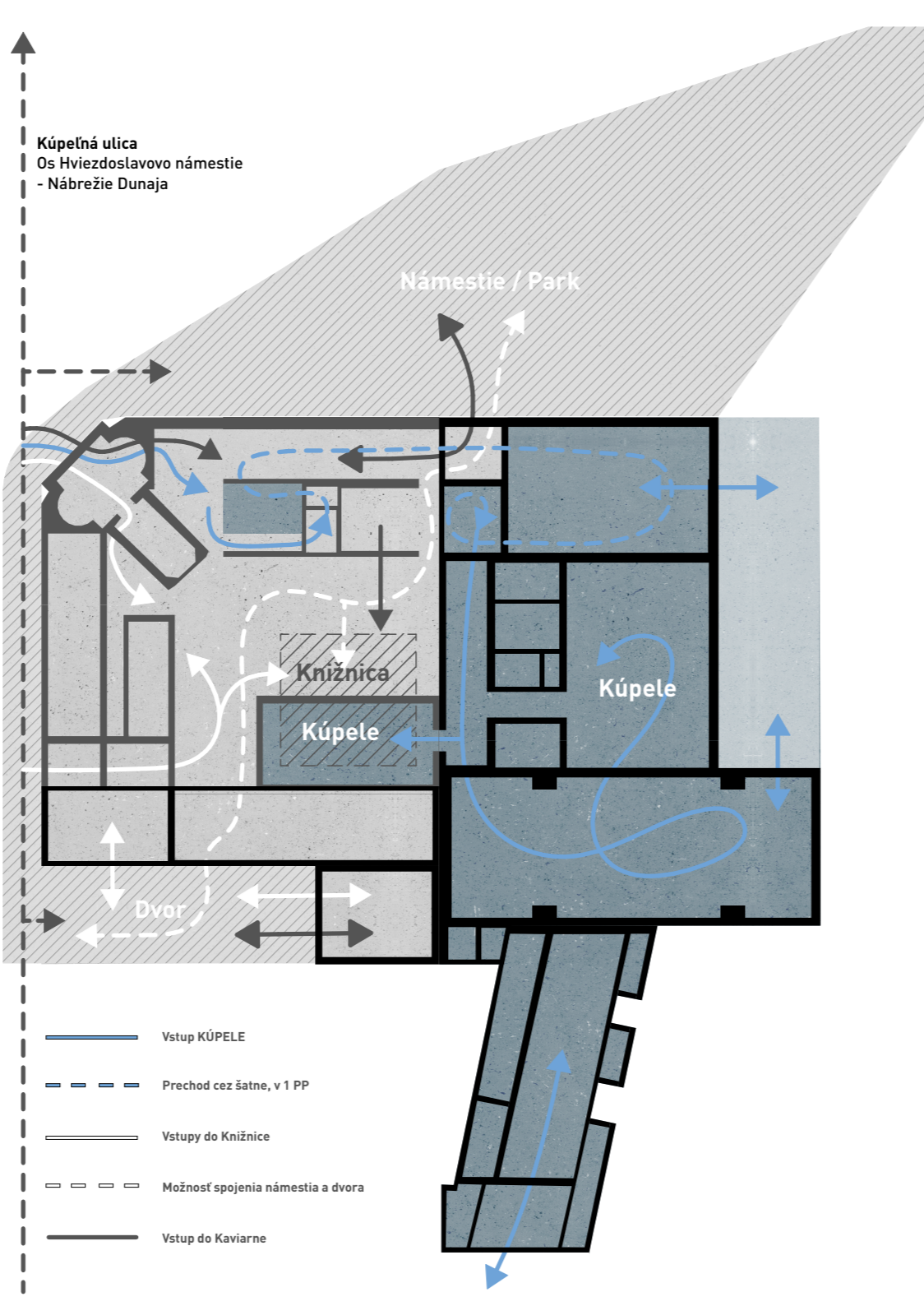
**Rešpektovanie historickej stopy**  
Pri navrhovaní vnútorného fungovania a usporiadania funkcií sa riadime historickým výjom samotných kúpeľov. Prnáša to do dispozície prehľadnosť a konštrukčnú logiku. Rešpektujeme vnútorné členenie traktov a ich danosti - nesnažíme sa ich nasilu pretvárať.

**Etapizácia**  
Postup výstavby si vieme predstaviť vo viacerých variantoch. Najlogickejší nám pride v prvej etape zrekonštruovať vstupnú halu/kaviareň a kúpeľnú časť komplexu. V ďalších fázach by sa pristúpilo k obnove knižničky časti a wellnessu.

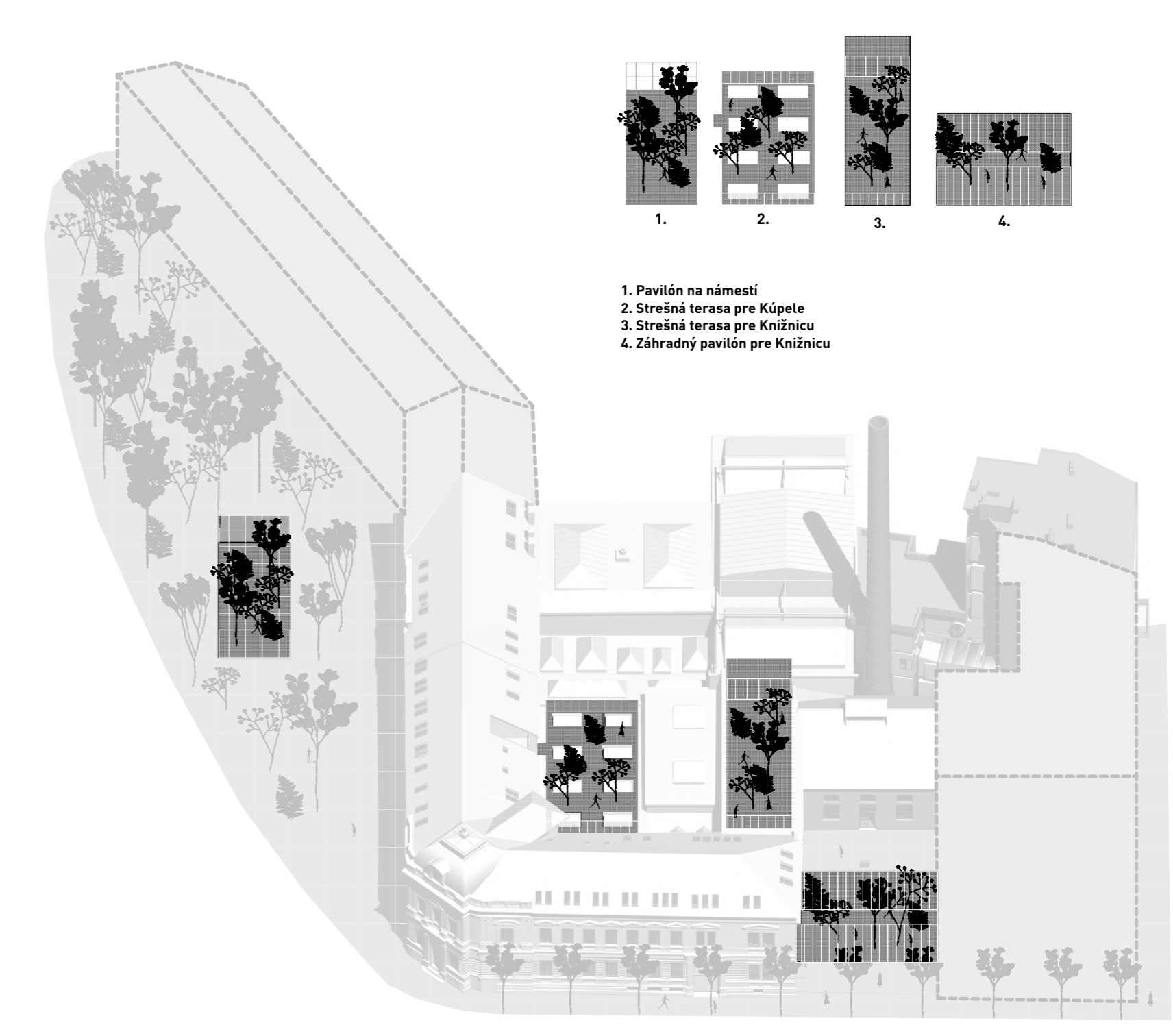
Pôdorys 1.NP M 1:300



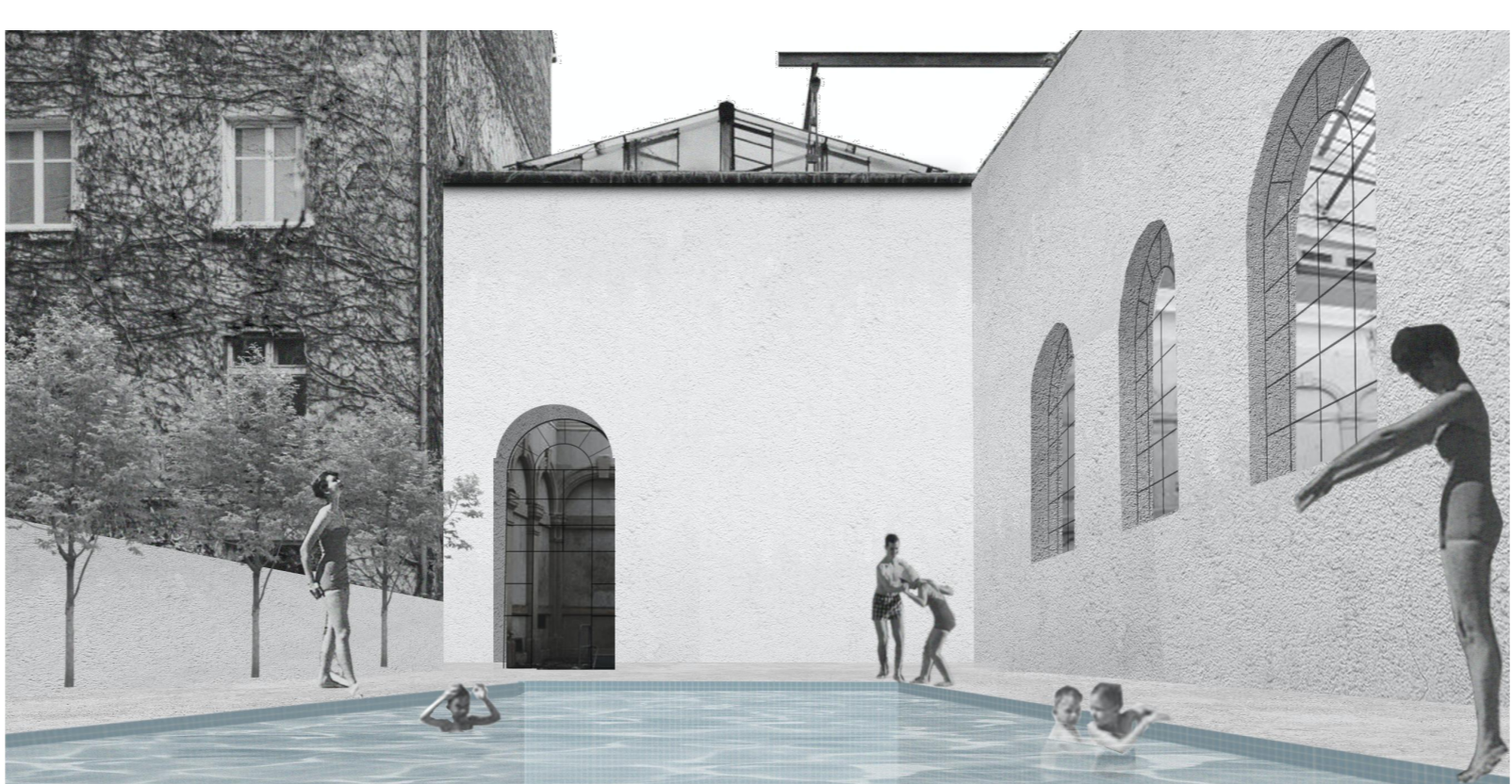
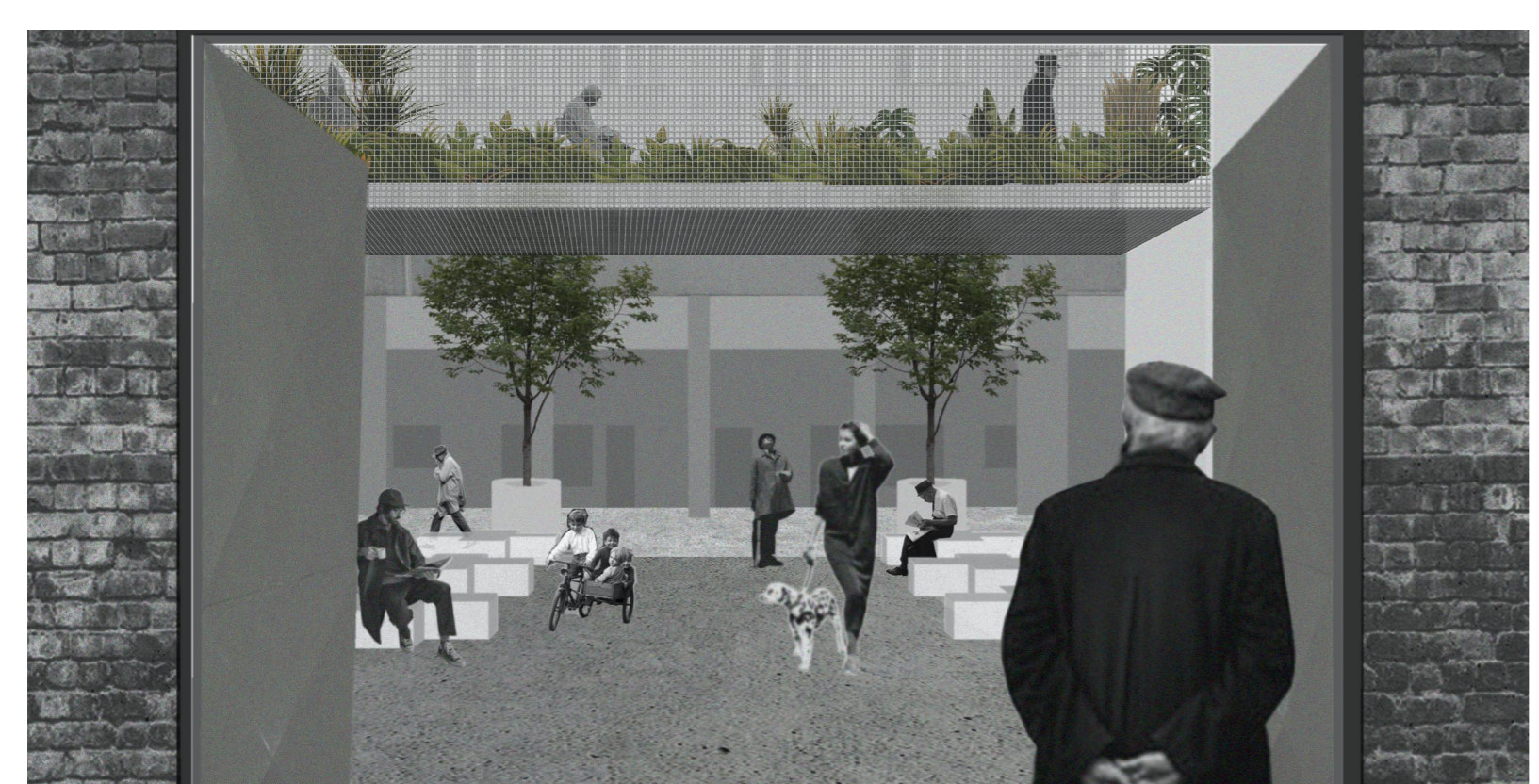
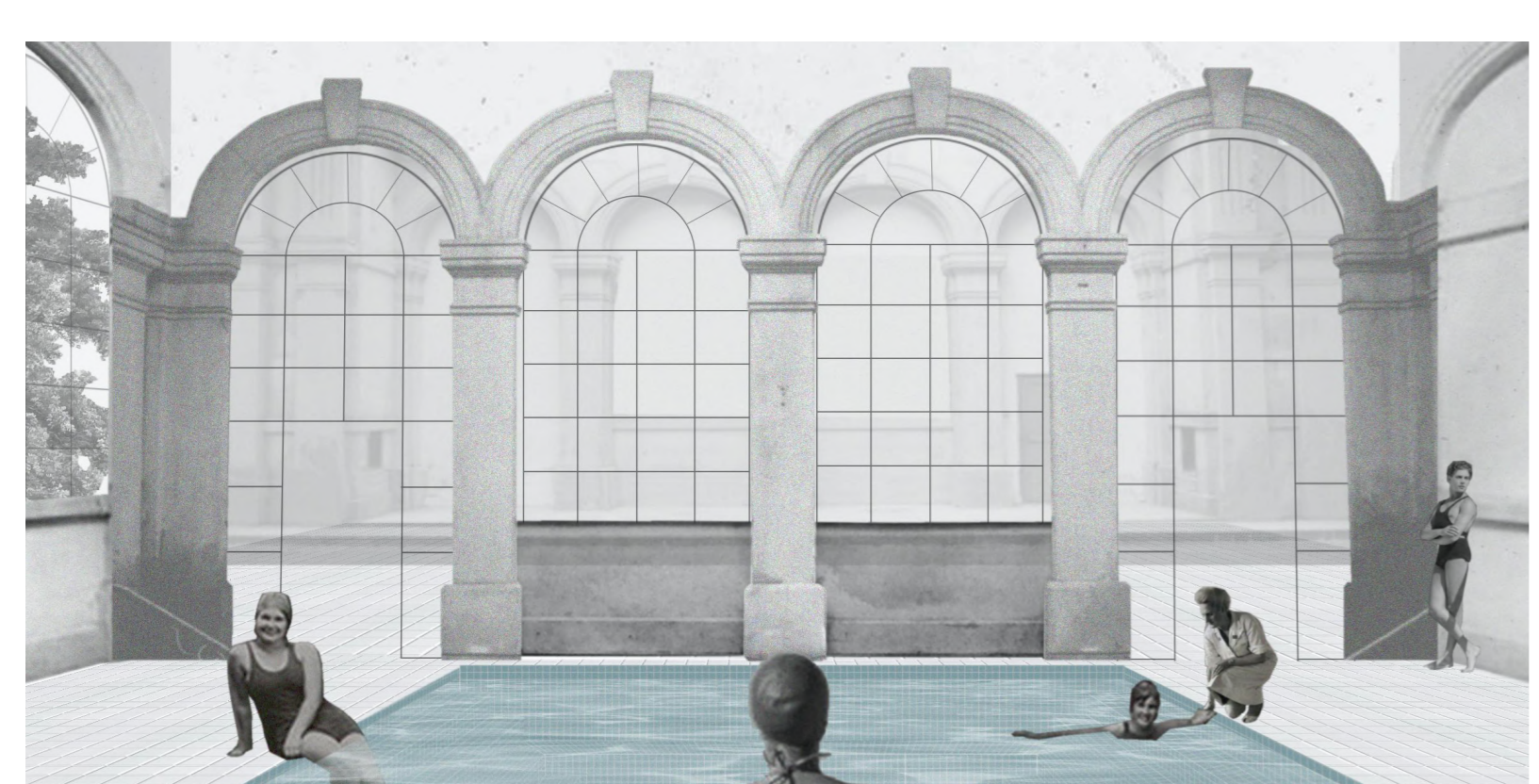
Situácia M 1:1000



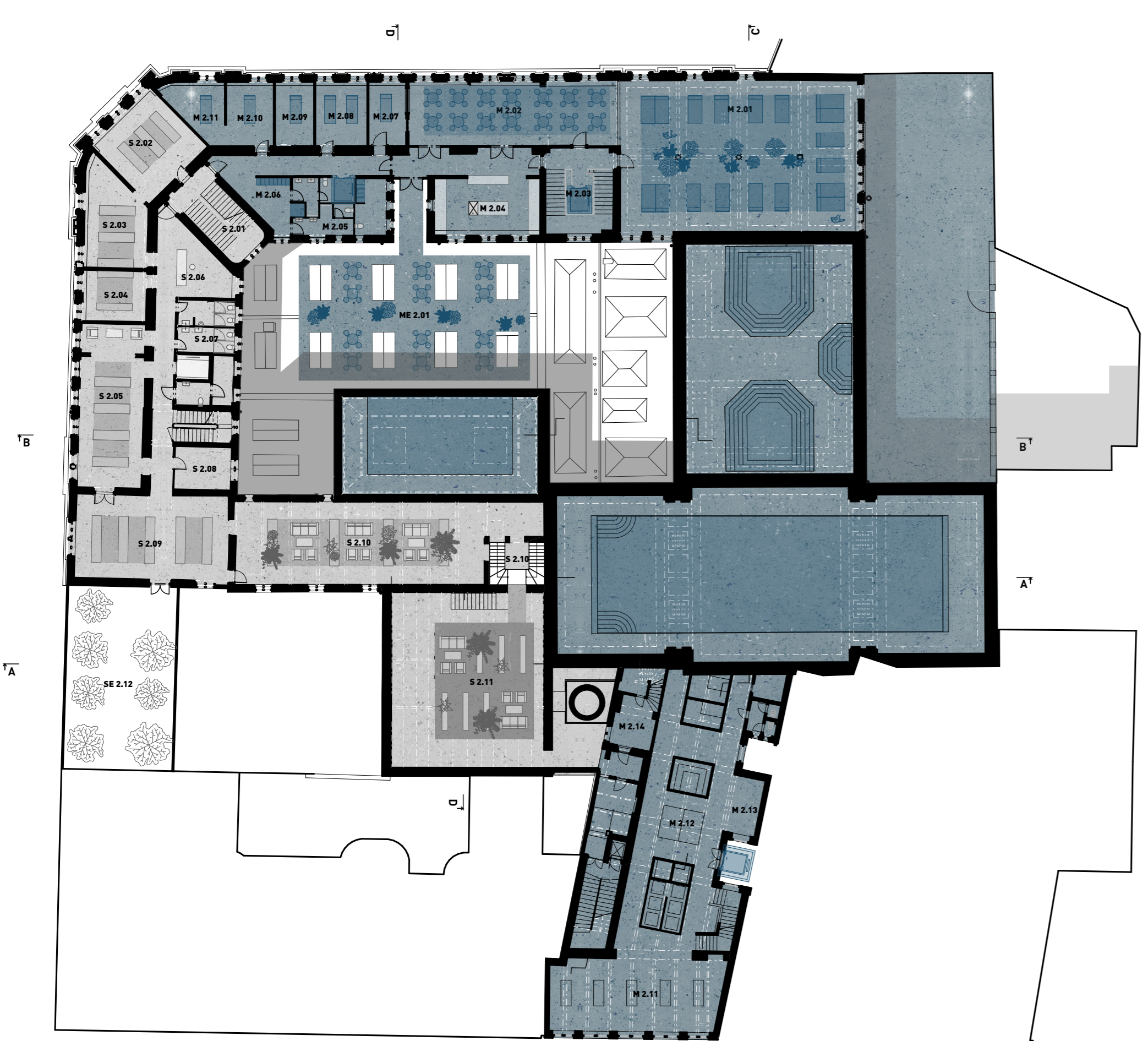
Vnútorne fungovanie



Axonometria







Pódorys 2.NP M 1:300

Č.	Název miestnosti	Celková plocha
M.2.01	Respirium	185,35
M.2.02	Gastro prevádzka	69,49
M.2.03	Hlavné schodisko	31,41
M.2.04	Gastro - zázemie	20,99
M.2.05	Saňa	27,61
M.2.06	Saňa	32,91
M.2.07	Masáž	11,88
M.2.08	Masáž	14,44
M.2.09	Masáž	12,22
M.2.10	Procedúry	14,52
M.2.11	Masáž	63,13
M.2.12	Procedúry	14,52
M.2.13	Masáž	122,89
M.2.14	oddychová časť	9,56
M.2.15	Masáž	18,14
M.2.01	Gastro - zázemie	159,46
		<b>811,71 m<sup>2</sup></b>

Č.	Název miestnosti	Celková plocha
S.2.01	Hlavné schodisko	23,47
S.2.02	Voľný výber	36,27
S.2.03	Voľný výber	29,90
S.2.04	Voľný výber	17,67
S.2.05	Voľný výber	56,71
S.2.06	Infopult	48,66
S.2.07	WC	28,97
S.2.08	Sklad	12,75
S.2.09	Voľný výber	47,42
S.2.10	Schodisko	12,68
S.2.11	Voľný výber	118,69
S.2.12	Voľný výber	59,70
SE.2.12	Zábrada kmitnice	105,75
		<b>616,03 m<sup>2</sup></b>

Č.	Název miestnosti	Celková plocha
S.3.01	Prednášková miestn.	92,97
S.3.02	Voľný výber	106,73
S.3.03	Zázemie	31,39
S.3.04	Infopult	14,68
S.3.05	Hlavné schodisko	30,07
S.3.06	Zasadacia miestnosť	87,12
S.3.07	Kancelária	21,94
S.3.08	Dienná miestnosť	32,74
S.3.09	Kancelária	31,79
S.3.10	Kancelária	24,51
S.3.11	Kancelária	22,26
S.3.12	Chodba	42,55
S.3.13	Zázemie	32,30
S.3.14	Sklad	7,94
S.3.15	Sklad	21,52
S.3.16	Sklad	39,14
S.3.17	Schodisko	24,50
SE.3.18	Terasa - Knížnica	117,28
		<b>721,53 m<sup>2</sup></b>

Č.	Název miestnosti	Celková plocha
M.2.11	Respirium	63,13
M.2.12	Masáž	122,89
M.2.13	oddychová časť	9,56
M.2.14	Zázemie	27,68
M.2.15	Schodisko	18,79
M.2.16	WC/Sklad	8,74

Č.	Název miestnosti	Celková plocha
S.0.13	Sklad	13,58
S.0.14	Sklad chemickej	20,24
S.0.15	Práčovňa	23,50
S.0.16	Rozvodňa	23,50
S.0.17	Vzduchotechnika	59,67
S.0.18	Strojovňa	24,49
S.0.19	Vzduchotechnika	73,29
S.0.20	Príručný sklad	14,80
S.0.21	Vzduchotechnika	26,10
S.0.22	Odpadové hospodá.	44,33
S.0.23	Prijem	19,76
S.0.24	Sklad	6,07
S.0.24	Vonkajšia plošina	4,00
S.0.25	Kotláreň	61,50
S.0.25	Sklad	5,79
S.0.26	Knížničná galéria	22,55
S.0.26	Zamestnanci	17,12
S.0.27	Práčovňa	24,54
S.0.27	Strojovňa	120,15
		<b>695,95 m<sup>2</sup></b>

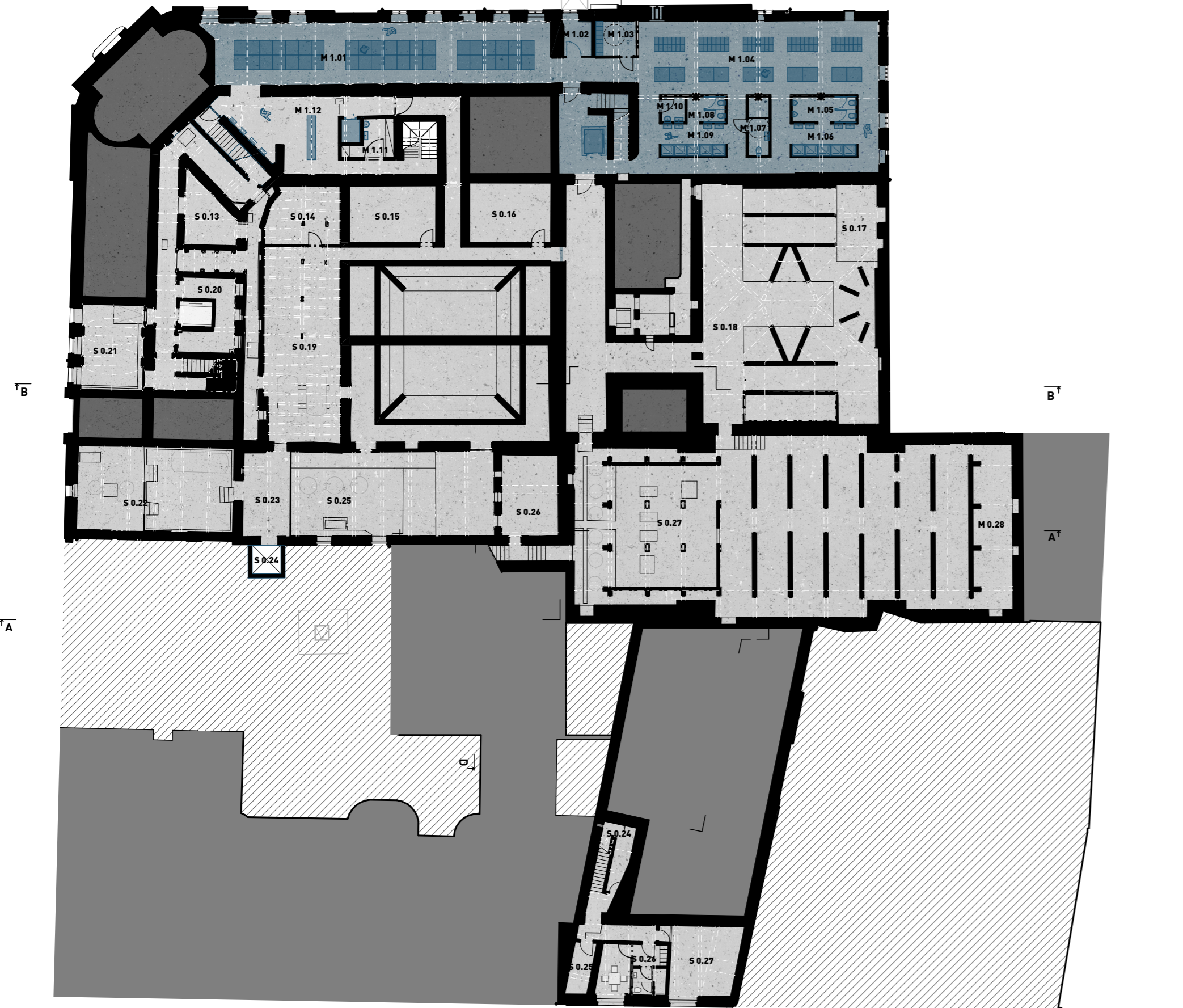
Č.	Název miestnosti	Celková plocha
M.0.28	Vzduchotechnika	23,88
M.1.01	Saňa - kabíny	102,82
M.1.02	Prijem	4,74
M.1.03	Saňa - imobilni	6,95
M.1.04	Saňa - skrinky	87,84
M.1.05	WC muži	8,10
M.1.06	Umyvadlá muži	10,15
M.1.07	WC, sprcha imobilni	6,23
M.1.08	WC ženy	4,87
M.1.09	Umyvadlá ženy	10,15
M.1.10	Upratovačka	3,05
M.1.11	Upratovačka	7,40
M.1.12	Prezúvanie	21,22
		<b>297,41 m<sup>2</sup></b>

Č.	Název miestnosti	Celková plocha
S.4.01	Rezidencia	65,14
S.4.02	Rezidencia 2	53,45
S.4.03	Hlavné schodisko	16,35
S.4.04	Terasa	49,85
		<b>184,80 m<sup>2</sup></b>



Pódorys 3.NP M 1:300

Pódorys 7.NP M 1:300 / BYT

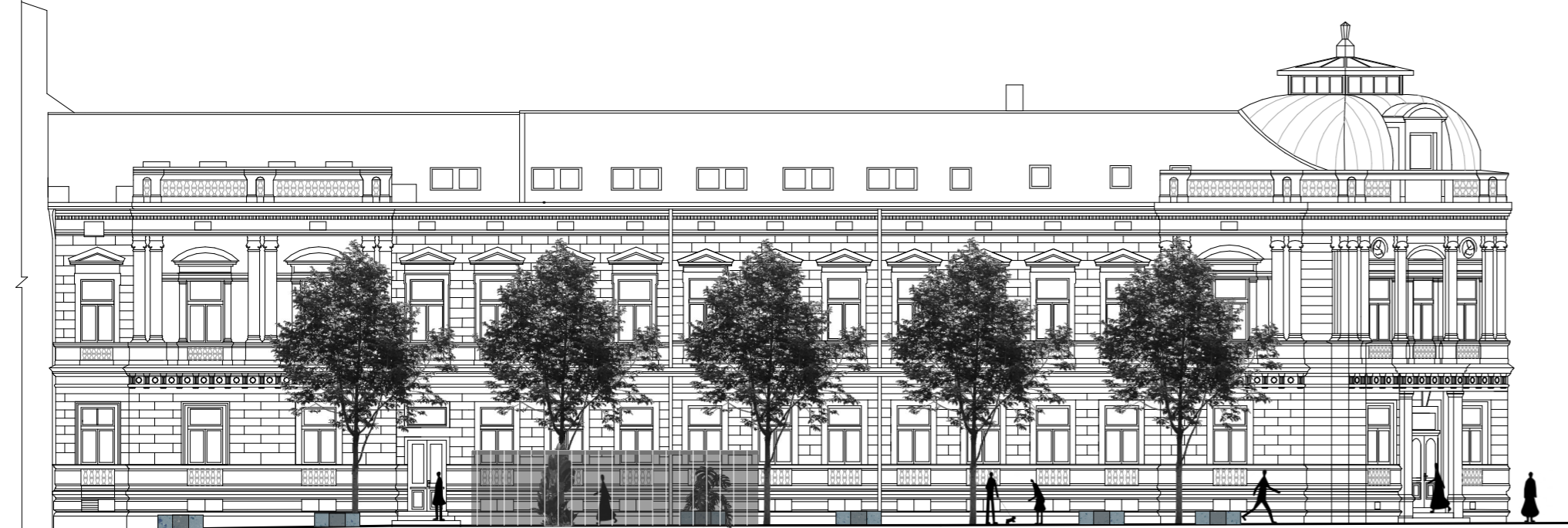


Pódorys 1.NP M 1:300



Pódorys 4.NP M 1:300

Pódorys 5/6.NP M 1:300 / BYT



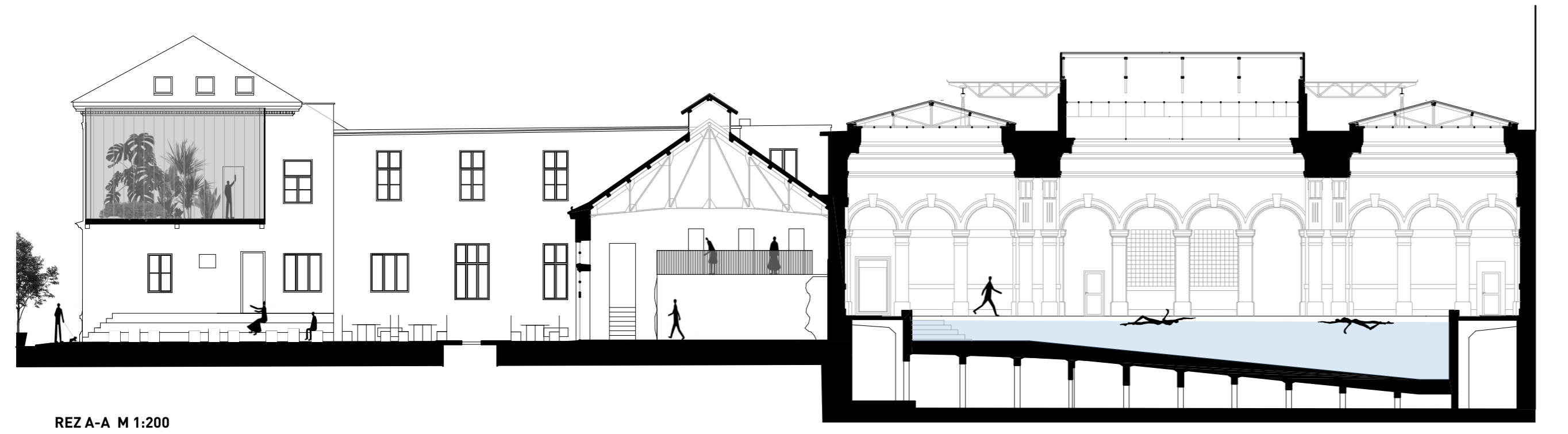
Pohľad Severný M 1:200



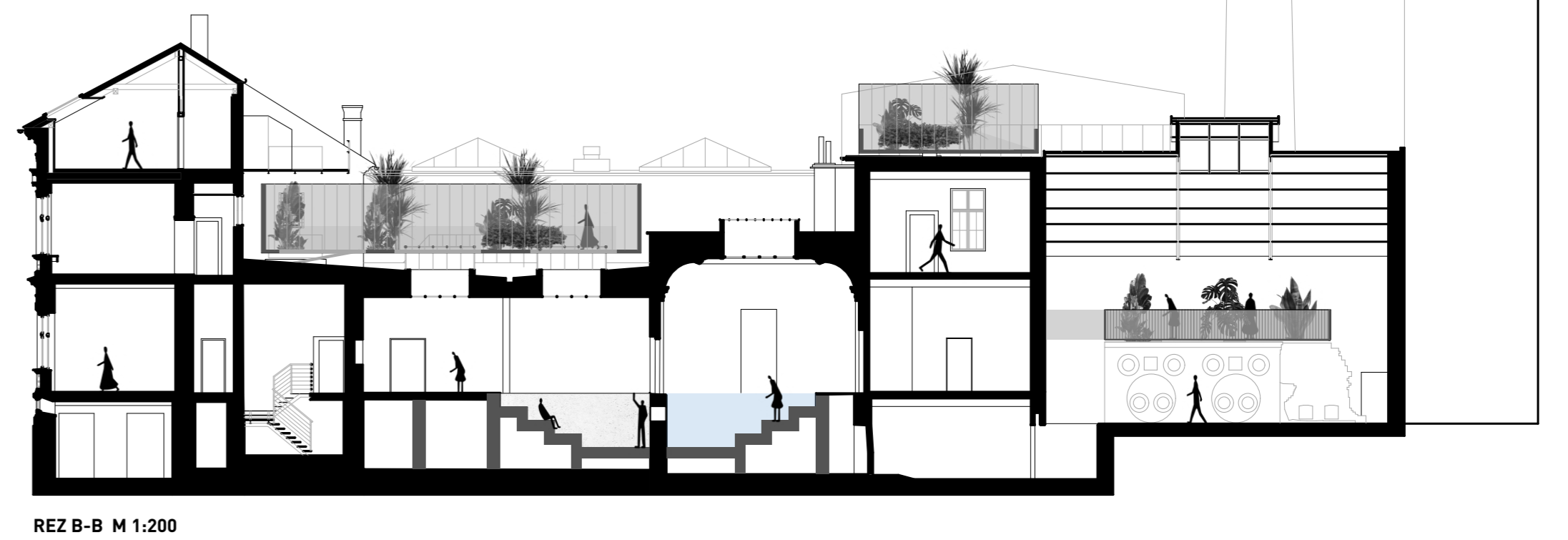
Pohľad Severozápadný M 1:200



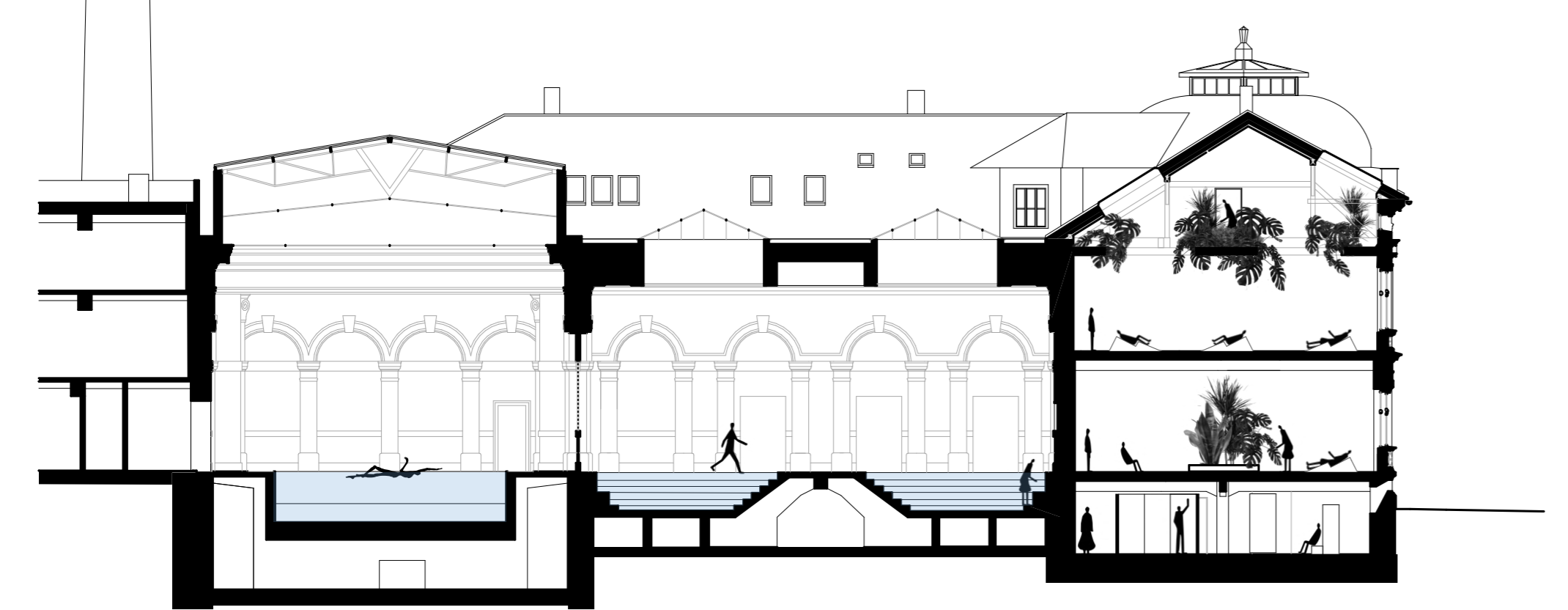
Pohľad Západný M 1:200



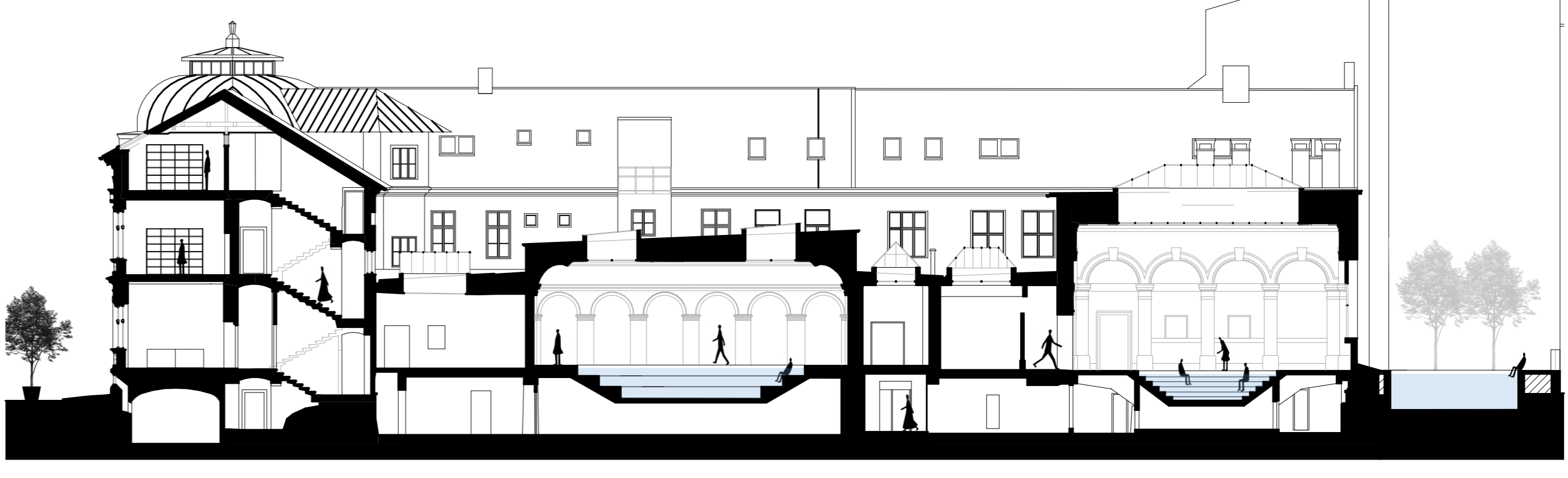
REZ A-A M 1:200



REZ B-B M 1:200



REZ C-C M 1:200



REZ D-D M 1:200